



# EVENTOS METEOROLÓGICOS DESTACADOS

## Reporte semanal y avisos – 21/08/2016

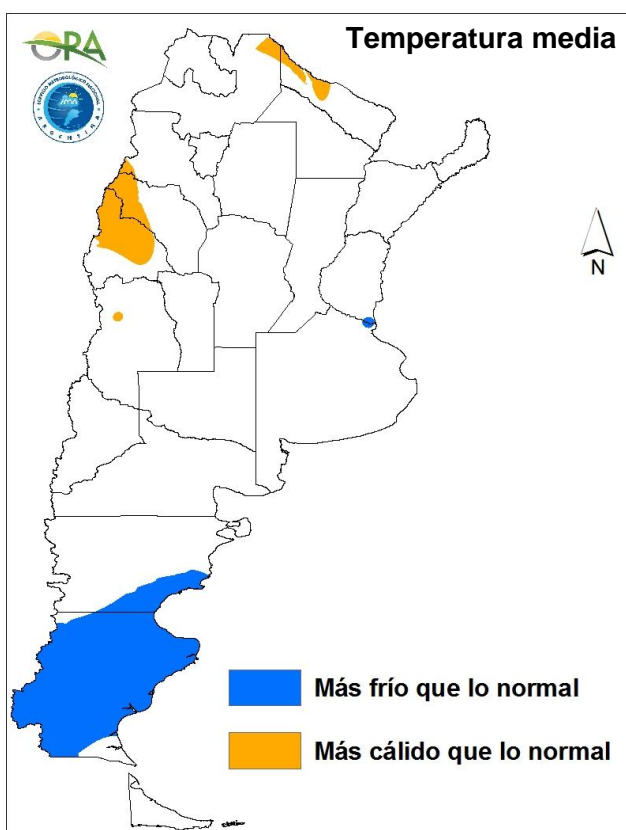
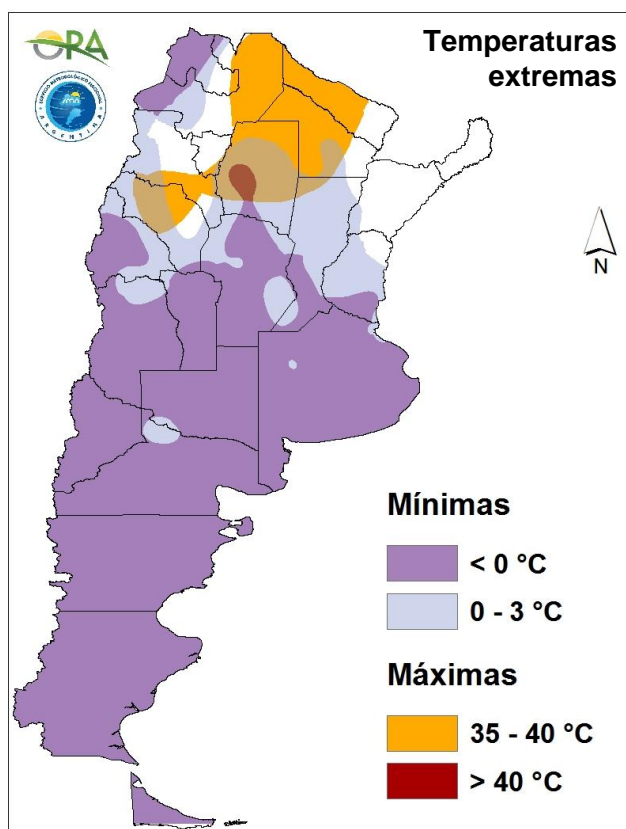
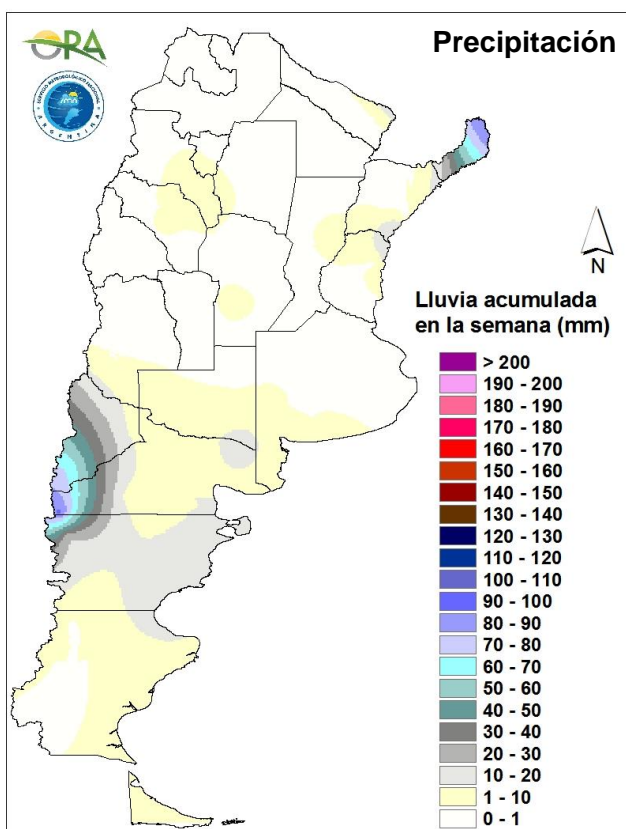
- ➔ PRECIPITACIÓN Y TEMPERATURAS – Semana del 15/08 al 21/08 de 2016
- ➔ ESTADO DE LAS RESERVAS DE AGUA EN SUELO
- ➔ AVISOS DE DÉFICIT Y EXCESOS HÍDRICOS
- ➔ SITUACIONES RELEVANTES
- ➔ OTROS FENÓMENOS RELEVANTES DE ESTA SEMANA Y AVISOS

### DESTACADOS

- ➔ Las precipitaciones de la semana pasada fueron escasas o nulas en las principales áreas agrícolas.
- ➔ Se registraron heladas normales para la época. Por otro lado, continuaron las altas temperaturas en el norte del país.
- ➔ Predominan las reservas adecuadas a óptimas en lotes de trigo de la zona núcleo pampeana y la mayor parte de la provincia de Buenos Aires.
- ➔ Las reservas hídricas para trigo se estiman regulares en el oeste de la región pampeana y escasas en el NEA, con áreas sin agua útil.

# PRECIPITACIÓN Y TEMPERATURAS

Semana del 15/08 al 21/08 de 2016



## PRECIPITACIONES

Las precipitaciones de la semana pasada fueron escasas o nulas en la mayor parte del territorio nacional. Sólo los acumulados reportados en Bariloche, El Bolsón y Chapelco, en Patagonia, e Iguazú y Bernardo de Irigoyen (Misiones) superaron los 50mm.

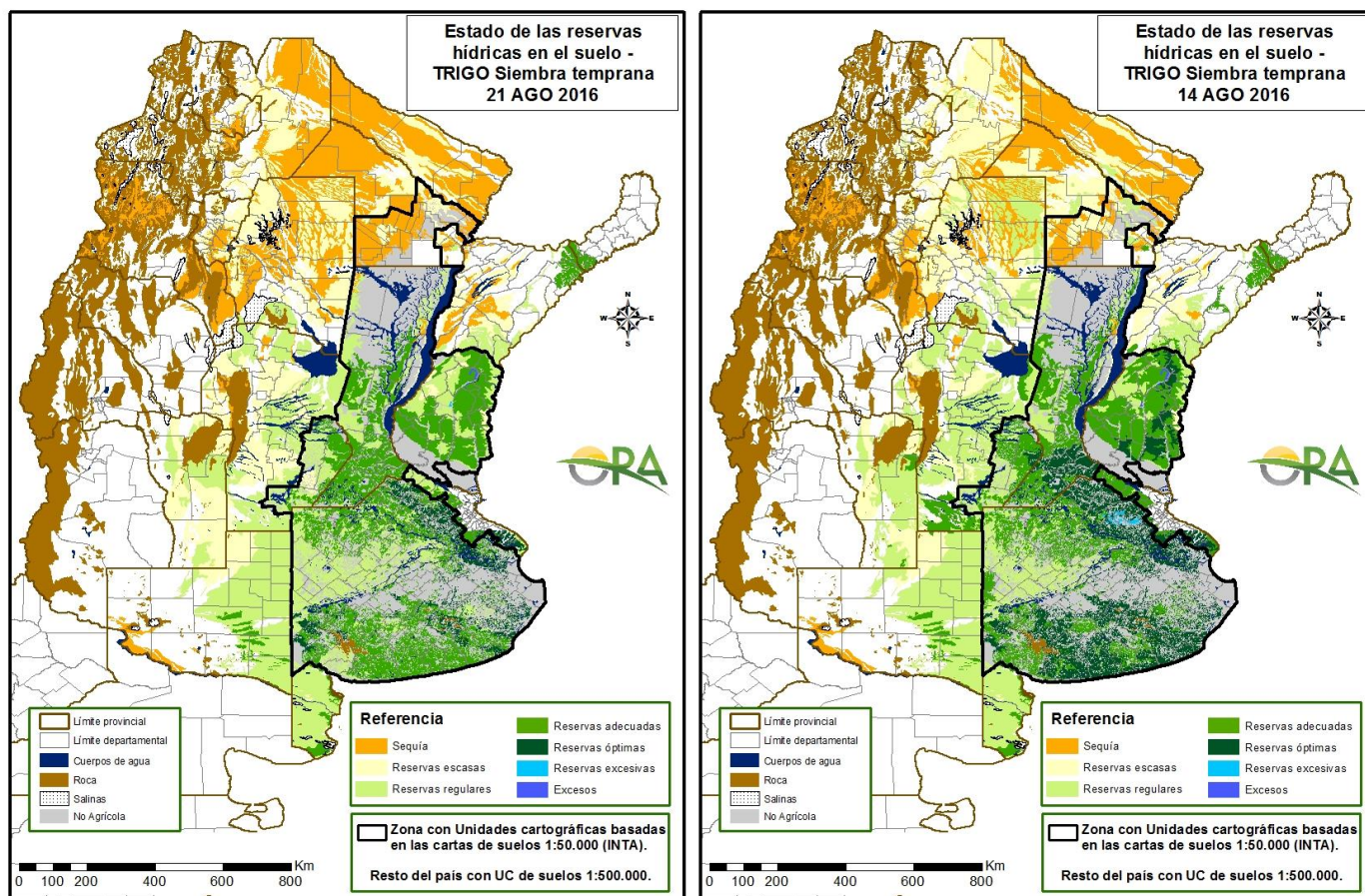
## TEMPERATURAS

Se registraron temperaturas inferiores a 3°C en toda el área cordillerana, centro y sur del país. Hubo heladas generalizadas en Patagonia y centro del país. En el norte del país las temperaturas superaron los 35°C (Formosa, Chaco, Salta y Santiago del Estero). Se ve en el mapa de la derecha que existen áreas donde en la semana pasada se registraron temperaturas inferiores a 3°C y también superiores a 35°C.

Las temperaturas medias no muestran apartamientos significativos, con excepción de Santa Cruz.



# ESTADO DE LAS RESERVAS DE AGUA EN SUELO



21 DE AGOSTO DE 2016

14 DE AGOSTO DE 2016

- Observando los mapas donde se simulan lotes de trigo (arriba) se observa un progresivo desecamiento que deriva de las escasas precipitaciones de las últimas dos semanas.
- En la región pampeana predominan las reservas adecuadas a óptimas para lotes de trigo, tanto en la zona núcleo como en el núcleo triguero del sur bonaerense.
- En el noreste del país se ampliaron las áreas donde lotes de maíz dispondrían de un almacenaje hídrico deficitario. Los días con altas temperaturas en la semana pasada y la anterior promovieron mayor desecamiento.
- La cuenca baja del Salado bonaerense permanece con algunos excesos aislados.

Para ver los mapas de reservas de agua de otros cultivos en campaña acceda al link:  
[http://www.ora.gov.ar/camp\\_actual\\_cultivos.php](http://www.ora.gov.ar/camp_actual_cultivos.php)

# AVISOS DE DÉFICIT Y EXCESOS HÍDRICOS

Los cálculos se llevaron a cabo considerando el consumo de <b>TRIGO</b>			DÉFICIT HÍDRICO ESCENARIO PARA LOS PRÓXIMOS 15 DÍAS (hasta el 05/09/2016)	
Zona	LOCALIDAD	CON DÉFICIT EN LA ACTUALIDAD	HABRÁ DÉFICIT SI LAS LLUVIAS SON ESCASAS	HABRÁ DÉFICIT AÚN CON LLUVIAS NORMALES
Buenos Aires	Bolívar	NO	SI	NO
	Pehuajó	NO	SI	NO
Córdoba	Pilar*	SI	SI	SI
	Río Cuarto*	SI	SI	SI
Santa Fe	Ceres*	SI	SI	SI
	El Trébol	NO	SI	SI
	Reconquista	SI	SI	SI
	Sauce Viejo	NO	SI	NO

\* Incluso con lluvias abundantes la probabilidad de continuidad del déficit supera el 50%.

Los cálculos se llevaron a cabo considerando el consumo de <b>TRIGO</b>			EXCESOS HÍDRICOS ESCENARIO PARA LA PRÓXIMA SEMANA (hasta el 29/08/2016)	
Zona	LOCALIDAD	CON EXCESOS EN LA ACTUALIDAD	HABRÁ EXCESOS SI LAS LLUVIAS SON ABUNDANTES	HABRÁ EXCESOS AÚN CON LLUVIAS NORMALES
Buenos Aires	Las Flores	NO	SI	NO

## RIESGO DE DÉFICIT HÍDRICO

Con lluvias normales en los próximos 15 días las reservas hídricas en lotes de trigo serían deficitarias en el oeste de Córdoba (Río cuarto, Pilar) y centro y norte de Santa Fe (Reconquista, Ceres, El Trébol). Con lluvias escasas, el área deficitaria se ampliaría al centro de Buenos Aires (Bolívar, Pehuajó) y de Santa Fe (Sauce Viejo).

## RIESGO DE EXCESOS HÍDRICOS

Con lluvias normales en la próxima semana no aparecerían excesos en la zona triguera argentina. Si las lluvias fueran abundantes, el modelo indica posibles excesos en la cuenca baja del Salado bonaerense (NO es lo previsto).

# SITUACIONES RELEVANTES

## PRONÓSTICO EL " NIÑO – LA NIÑA "

IRI – International Research Institute for Climate and Society  
18 de agosto de 2016

Durante mediados de agosto de 2016, la temperatura de la superficie del Pacífico Ecuatorial central estuvo cerca de medio grado por debajo de lo normal, acercándose al umbral de enfriamiento que define un evento La Niña.

Sin embargo, la mayor parte de las variables atmosféricas principales continúa comportándose de acuerdo a un estado neutral □es decir, la atmósfera no evidencia aún la influencia del enfriamiento del mar□.

El pronóstico de consenso internacional prevé condiciones entre neutrales y frías, o a lo sumo un evento La Niña débil, comenzando ahora y prolongándose hasta el verano. El mayor enfriamiento se prevé que sea apenas de alrededor de  $-0.6^{\circ}\text{C}$  durante unos 4 meses, de setiembre a diciembre.

### Pronóstico probabilístico (CPC/IRI)

Season	La Niña	Neutral	El Niño
JAS 2016	41%	59%	0%
ASO 2016	51%	49%	0%
SON 2016	56%	43%	1%
OND 2016	59%	40%	1%
NDJ 2016	60%	39%	1%
DJF 2016	55%	42%	3%
JFM 2017	50%	46%	4%
FMA 2017	44%	51%	5%
MAM 2017	38%	54%	8%

Informe completo: <http://iri.columbia.edu/our-expertise/climate/forecasts/enso/current/>

# OTROS FENÓMENOS RELEVANTES DE ESTA SEMANA Y AVISOS

## PRONÓSTICO

Se prevén condiciones de buen tiempo en el centro y norte del país.

Sobre la Patagonia se registrarían lluvias aisladas e intermitentes. A partir del sábado 27 se prevén precipitaciones en el este de la zona núcleo pampeana y en el sur y centro del Litoral.

El pronóstico indica nevadas en áreas cordilleranas de Neuquén, Río Negro y Chubut los días miércoles y jueves, y de nuevo el domingo 28. También se prevén nevadas a partir del sábado 27 en áreas cordilleranas de San Juan, La Rioja y Catamarca.

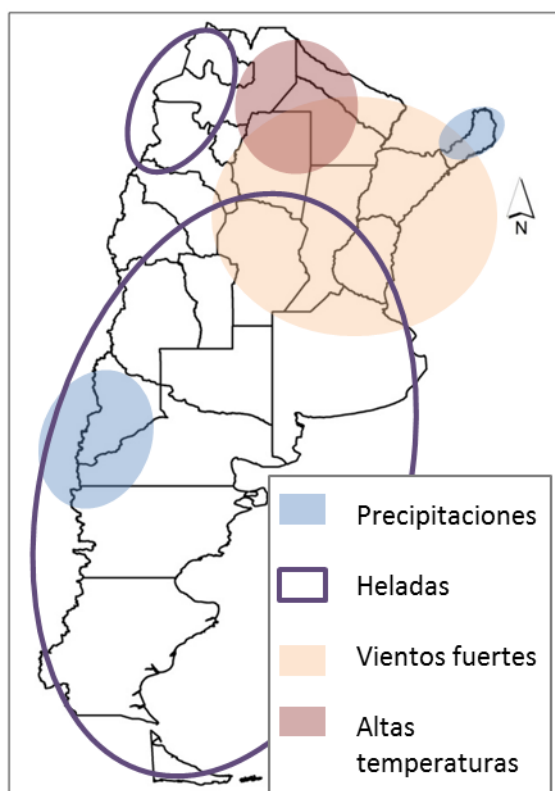
Se esperan vientos fuertes hoy lunes y hasta las primeras horas del martes en Tierra del Fuego y el SMN ha emitido una alerta al respecto. A partir del jueves 25 también se registrarían vientos intensos, con ráfagas que superarían los 100 km/h, en la cordillera central (norte de Neuquén hasta San Juan).

## ALERTAS

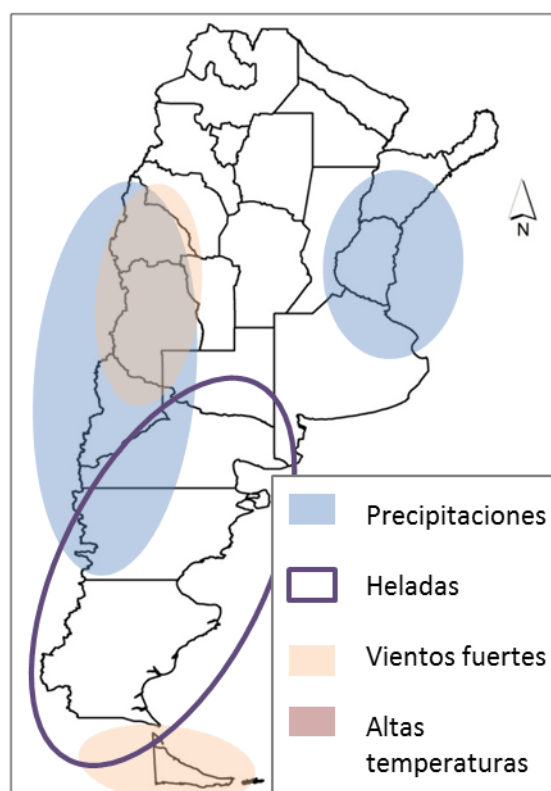
**SMN 22/08/2016 1** (<http://www.smn.gov.ar/>): por vientos del sector oeste, sobre Tierra del Fuego, con velocidades entre 50 y 70 km/h, con ráfagas. Estas condiciones se mantendrán al menos hasta la noche de hoy. No se descartan disminuciones temporarias.

**INA 22/08/2016** (<http://www.ina.gov.ar/alerta/index.php>): sin alertas vigentes.

REGISTRO DE LA SEMANA ANTERIOR



PRONÓSTICO PARA LA SEMANA



La información meteorológica necesaria para elaborar los mapas y tablas de este informe es suministrada por los siguientes organismos:

