



EVENTOS METEOROLÓGICOS DESTACADOS

Reporte semanal y avisos – 05/09/2016

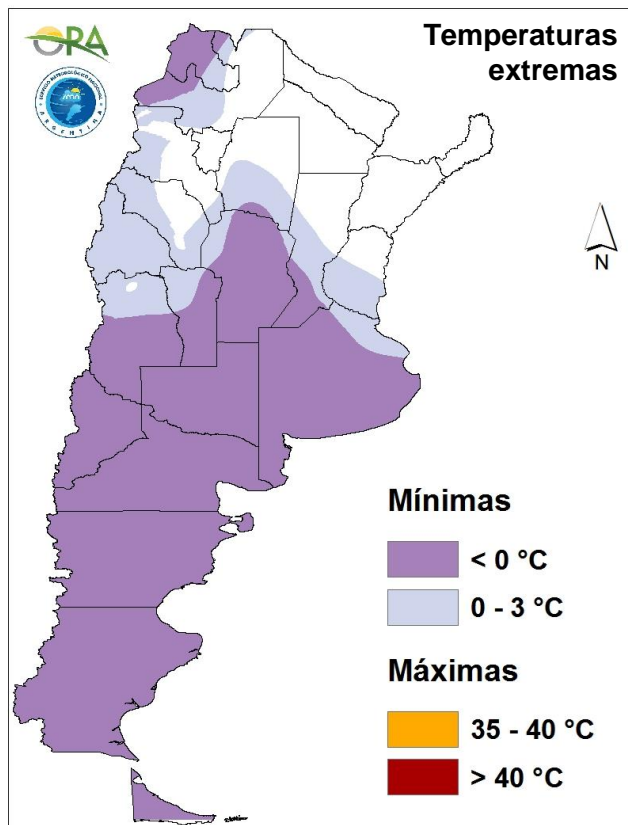
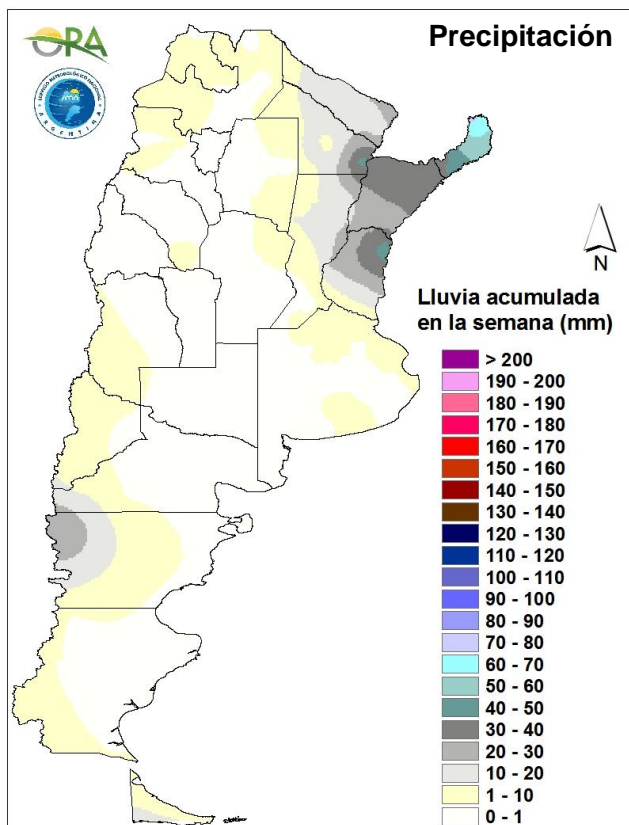
- ➔ PRECIPITACIÓN Y TEMPERATURAS – Semana del 29/08 al 04/09 de 2016
- ➔ ESTADO DE LAS RESERVAS DE AGUA EN SUELO
- ➔ AVISOS DE DÉFICIT Y EXCESOS HÍDRICOS
- ➔ SITUACIONES RELEVANTES
- ➔ OTROS FENÓMENOS RELEVANTES DE ESTA SEMANA Y AVISOS

DESTACADOS

- ➔ Las precipitaciones de la semana pasada se concentraron en el noreste del país, con valores que superaron en Misiones los 50mm.
- ➔ Se registraron heladas hasta el centro del país, normales para la época. Las temperaturas medias en el norte del país fueron significativamente inferiores a las normales.
- ➔ Predominan las reservas adecuadas en lotes de trigo de la zona núcleo pampeana y en el sur de la provincia de Buenos Aires.
- ➔ Comienza a preocupar la falta de humedad superficial al oeste del área principal de cultivos extensivos.

PRECIPITACIÓN Y TEMPERATURAS

Semana del 29/08 al 04/09 de 2016



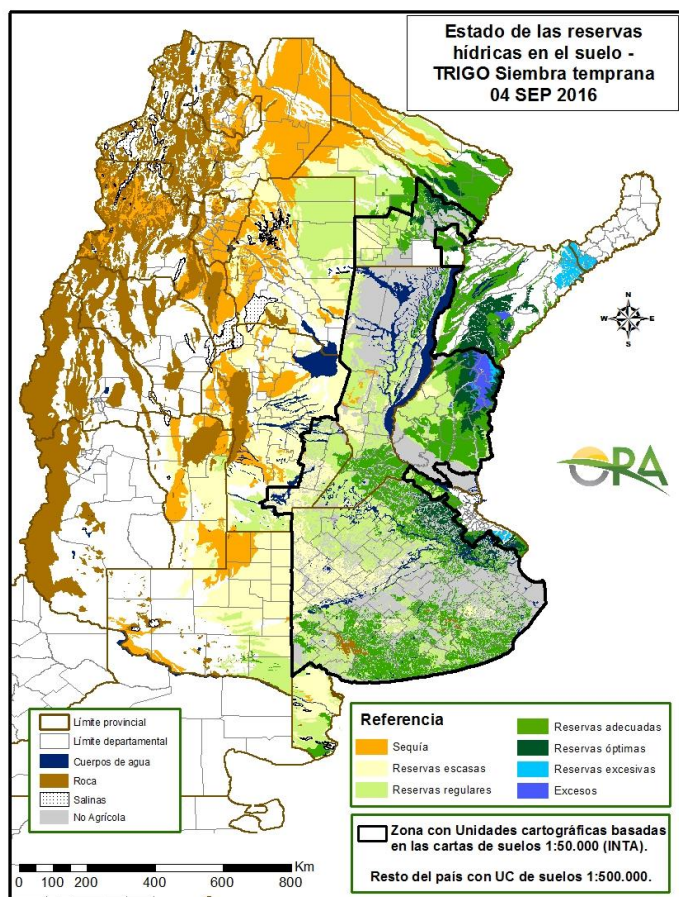
PRECIPITACIONES

La semana pasada los acumulados de precipitación se concentraron en el NEA y en la cordillera patagónica, lo cual es normal para esta época de transición estacional. En Misiones hubo registros de más de 50mm. En la mayor parte de la región pampeana las lluvias registradas fueron débiles o nulas.

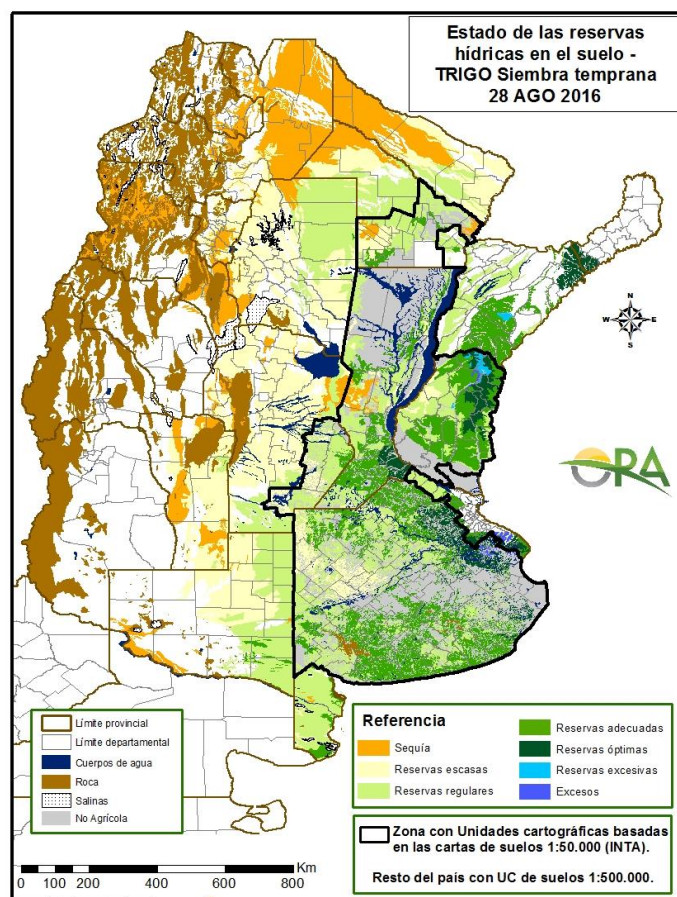
TEMPERATURAS

Las temperaturas inferiores a 0°C llegaron hasta el centro del país. Sólo el NEA se halló libre de temperaturas inferiores a 3°C. Aunque al norte del país las temperaturas medias fueron algo mayores que en el sur, las mismas constituyeron valores marcadamente inferiores a las normales para la época.

ESTADO DE LAS RESERVAS DE AGUA EN SUELO



04 DE SEPTIEMBRE DE 2016



28 DE AGOSTO DE 2016

- A pesar de la falta de lluvias significativas en la región pampeana, las reservas hídricas para lotes de trigo no han cambiado mucho en la última semana, dada la baja demanda atmosférica (bajas temperaturas, poco viento, aire húmedo).
- En la zona núcleo y en el sur de la provincia de Buenos Aires seguirían dominando las reservas hídricas adecuadas.
- En el NEA se nota una recarga hídrica importante. Comienzan a resaltar nuevamente los excesos hídricos en el noreste de la provincia de Entre Ríos.
- Sobre el oeste de la zona productiva principal de cultivos extensivos (La Pampa, Córdoba, Santiago del Estero) vuelven a avanzar las reservas escasas o incluso áreas con sequía.

Para ver los mapas de reservas de agua de otros cultivos en campaña acceda al link:

http://www.ora.gov.ar/camp_actual_cultivos.php

AVISOS DE DÉFICIT Y EXCESOS HÍDRICOS

Los cálculos se llevaron a cabo considerando el consumo de TRIGO			DÉFICIT HÍDRICO ESCENARIO PARA LOS PRÓXIMOS 15 DÍAS (hasta el 19/09/2016)	
Zona	LOCALIDAD	CON DÉFICIT EN LA ACTUALIDAD	HABRÁ DÉFICIT SI LAS LLUVIAS SON ESCASAS	HABRÁ DÉFICIT AÚN CON LLUVIAS NORMALES
Buenos Aires	9 de Julio	NO	SI	NO
	Bolívar	SI	SI	SI
	Coronel Suárez	NO	SI	NO
	Olavarría	NO	SI	NO
	Pehuajó	SI	SI	SI
	Tres Arroyos	NO	SI	NO
Entre Ríos	Paraná	NO	SI	NO
Córdoba	Laboulaye	NO	SI	NO
	Marcos Juárez	NO	SI	SI
	Pilar*	SI	SI	SI
	Río Cuarto*	SI	SI	SI
Santa Fe	Ceres*	SI	SI	SI
	El Trébol	SI	SI	SI
	Rafaela	NO	SI	SI
	Reconquista	NO	SI	NO
	Sauce Viejo	SI	SI	SI

* Incluso con lluvias abundantes la probabilidad de continuidad del déficit supera el 50%.

Los cálculos se llevaron a cabo considerando el consumo de TRIGO			EXCESOS HÍDRICOS ESCENARIO PARA LA PRÓXIMA SEMANA (hasta el 12/09/2016)	
Zona	LOCALIDAD	CON EXCESOS EN LA ACTUALIDAD	HABRÁ EXCESOS SI LAS LLUVIAS SON ABUNDANTES	HABRÁ EXCESOS AÚN CON LLUVIAS NORMALES
Entre Ríos	Concordia	NO	SI	NO

RIESGO DE DÉFICIT HÍDRICO

Con lluvias normales en los próximos 15 días las reservas hídricas en lotes de trigo serían deficitarias en el centro de Buenos Aires, oeste de Córdoba, y centro y norte de Santa Fe.

RIESGO DE EXCESOS HÍDRICOS

Comienza a disminuir la cantidad de localidades de seguimiento (área triguera) con probabilidad de excesos en la próxima semana, mientras que la de localidades con probabilidad de déficit aumenta. La única zona donde se prevé la continuidad de los excesos hídricos, si las lluvias resultaran abundantes, es en el noreste de Entre Ríos.

SITUACIONES RELEVANTES

PRONOSTICO CLIMÁTICO TRIMESTRAL para SEPTIEMBRE/OCTUBRE/NOVIEMBRE 2016

Servicio Meteorológico Nacional – 2 de septiembre de 2016

Las condiciones actuales son de una fase neutral del fenómeno El Niño – Oscilación del Sur (ENOS). Hay una probabilidad en torno al 55% de una transición a una fase La Niña débil hacia la primavera. En condiciones neutras del ENOS y sin otros forzantes, se espera que el comportamiento sea cercano a la climatología. Sin embargo se observan regiones donde las previsiones numéricas experimentales de los principales modelos globales de simulación del clima y modelos estadísticos, indican diferencias en cuanto a la climatología, resultando el pronóstico de consenso en el siguiente:

Precipitación:

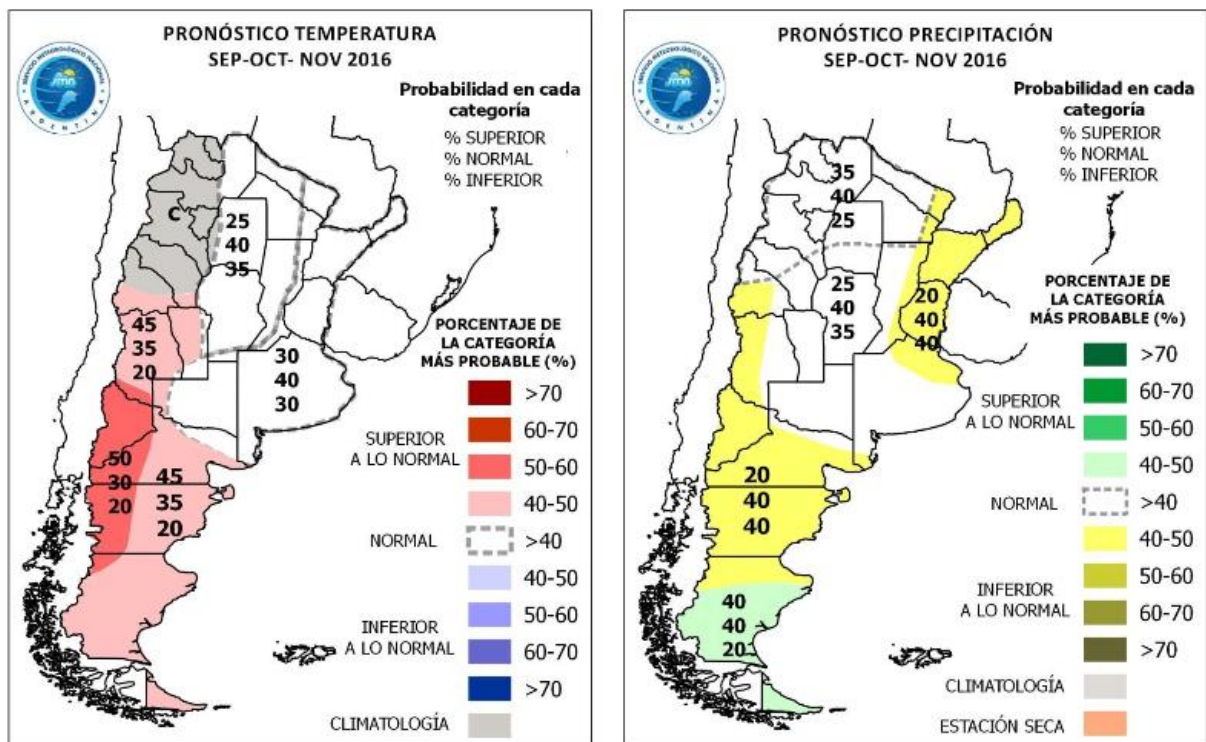
Mayor probabilidad de ocurrencia de precipitación inferior a la normal o normal en litoral, Buenos Aires, región central, Cuyo y norte de la Patagonia; normal o superior a la normal en el sur de la Patagonia norte y en el noroeste del país.

Temperatura media:

Mayor probabilidad de ocurrencia de temperatura superior a la normal en el oeste de la Patagonia; superior a la normal o normal en Cuyo, este y sur de la Patagonia; normal en el Litoral y región pampeana; normal o inferior a la normal en la zona central y norte.

Debe considerarse que estas señales en la mayor parte del territorio son moderadas o débiles.

Informe completo: <http://www.smn.gov.ar/serviciosclimaticos/?mod=clima&id=3>



OTROS FENÓMENOS RELEVANTES DE ESTA SEMANA Y AVISOS

PRONÓSTICO

Las precipitaciones de los próximos siete días se esperan en el Litoral y en el norte y sector cordillerano de la Patagonia. Entre lunes y martes se pronostican lluvias en el este y norte de la región pampeana y en todo el Litoral. En la Patagonia se esperan nevadas en el sector cordillerano entre miércoles y viernes. Entre sábado y domingo se pronostican probables precipitaciones sobre el norte de la región patagónica, abarcando Río Negro y Neuquén.

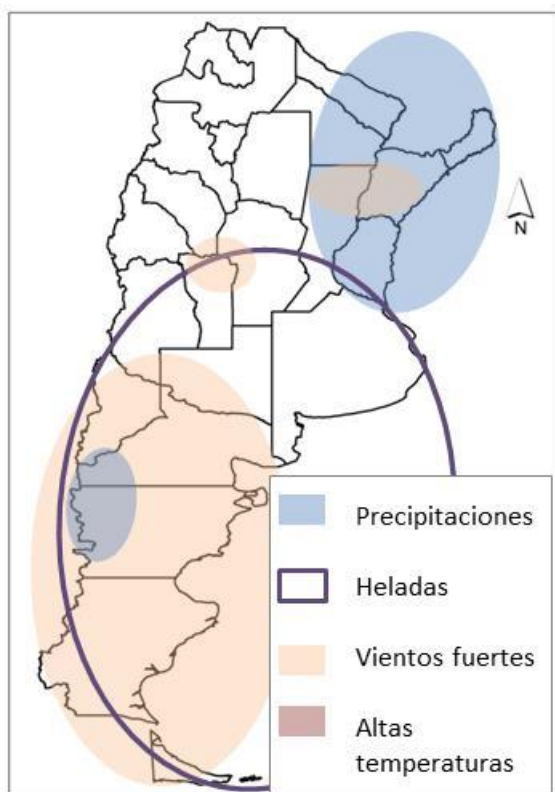
En el aspecto térmico se esperan temperaturas normales a levemente superiores a lo normal en el Litoral. Para el próximo fin de semana se esperan altas temperaturas en Formosa, Chaco y el este de Salta. A partir del ingreso de aire frío, en los próximos dos a tres días se esperan posibles heladas en el centro y sur de Buenos Aires, norte de La Pampa, sur de Córdoba y sierras pampeanas.

ALERTAS

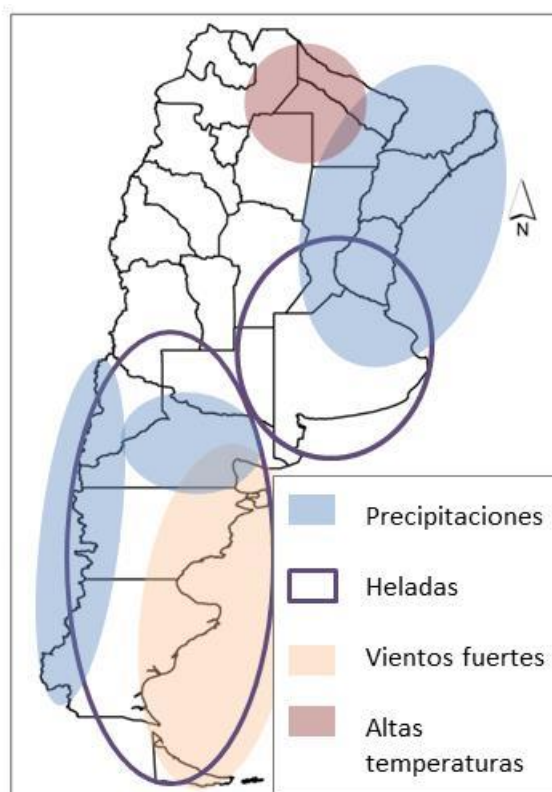
SMN 05/09/2016 (<http://www.smn.gov.ar/>): vientos intensos en zona cordillerana y precordillerana de Catamarca, zona cordillerana de La Rioja, Mendoza y San Juan.

INA 05/09/2016 (<http://www.ina.gov.ar/alerta/index.php>): no hay alertas vigentes.

REGISTRO DE LA SEMANA ANTERIOR



PRONÓSTICO PARA LA SEMANA



La información meteorológica necesaria para elaborar los mapas y tablas de este informe es suministrada por los siguientes organismos:

