



EVENTOS METEOROLÓGICOS DESTACADOS

Reporte semanal y avisos – 21/08/2017

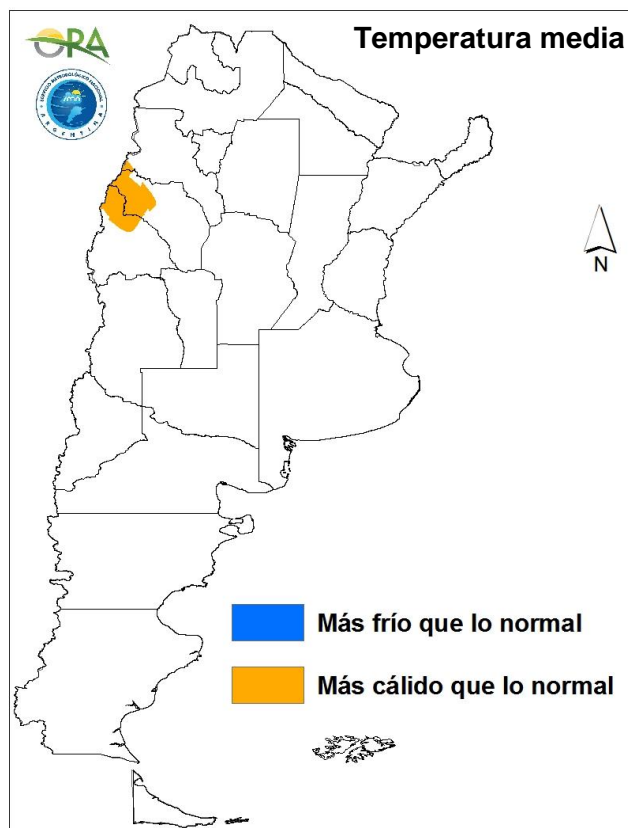
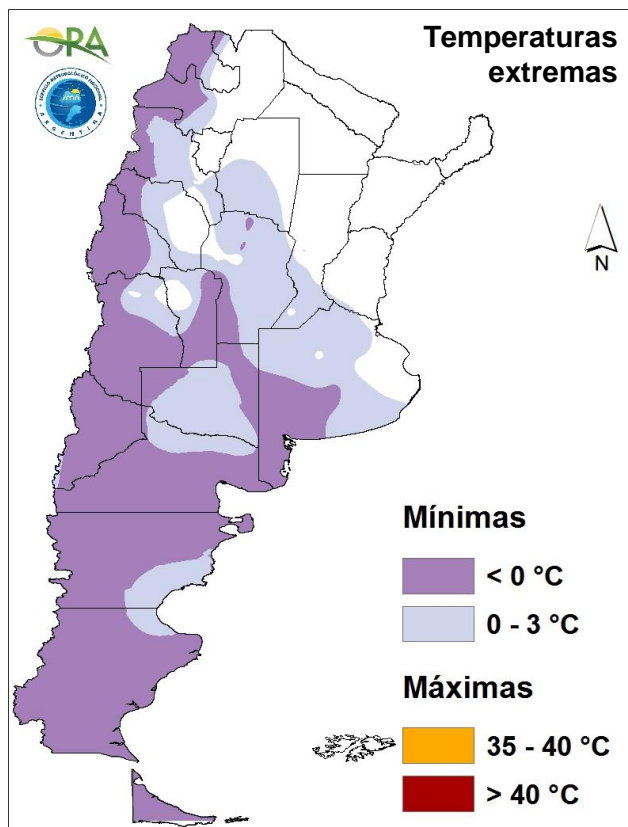
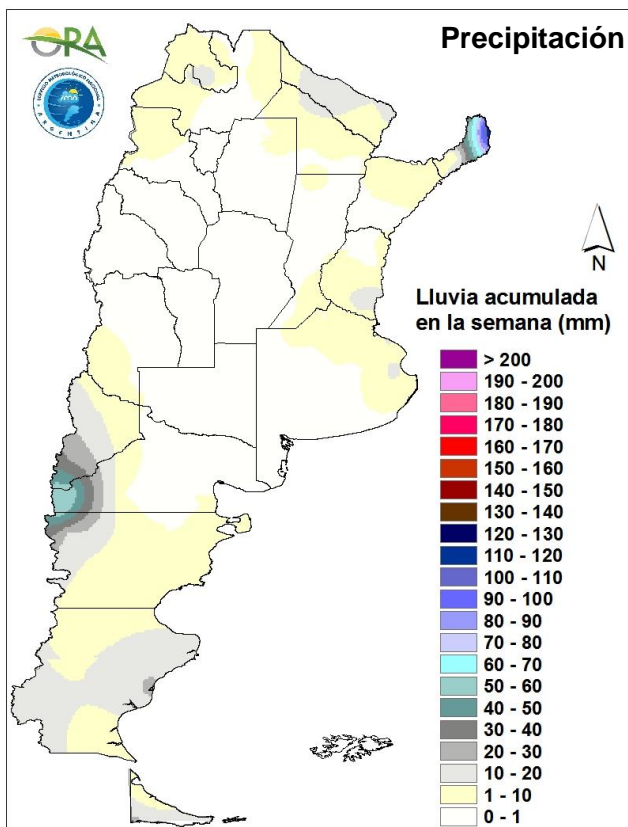
- PRECIPITACIÓN Y TEMPERATURAS – Semana del 14/08 al 20/08 de 2017
- ESTADO DE LAS RESERVAS DE AGUA EN SUELO
- AVISOS DE DÉFICIT Y EXCESOS HÍDRICOS
- SITUACIONES RELEVANTES
- OTROS FENÓMENOS RELEVANTES DE ESTA SEMANA Y AVISOS

DESTACADOS

- Los registros de precipitación de la semana superaron los 100mm sólo en Misiones.
- Predominaron las áreas con lluvia acumulada en la semana de menos de 10mm en región pampeana y NEA.
- Se registraron heladas en Patagonia, sudoeste de región pampeana y zonas cordilleranas, con temperaturas medias normales.
- Se estiman algo disminuidos los excesos hídricos en la provincia de Buenos Aires y Entre Ríos, con probabilidad de mantenerse al menos una semana más, aún sin lluvias importantes, en bajos y áreas ganaderas.
- Las reservas hídricas en el centro y norte del país siguen siendo escasas, con probabilidad de continuar así en las próximas dos semanas.

PRECIPITACIÓN Y TEMPERATURAS

Semana del 14/08 al 20/08 de 2017



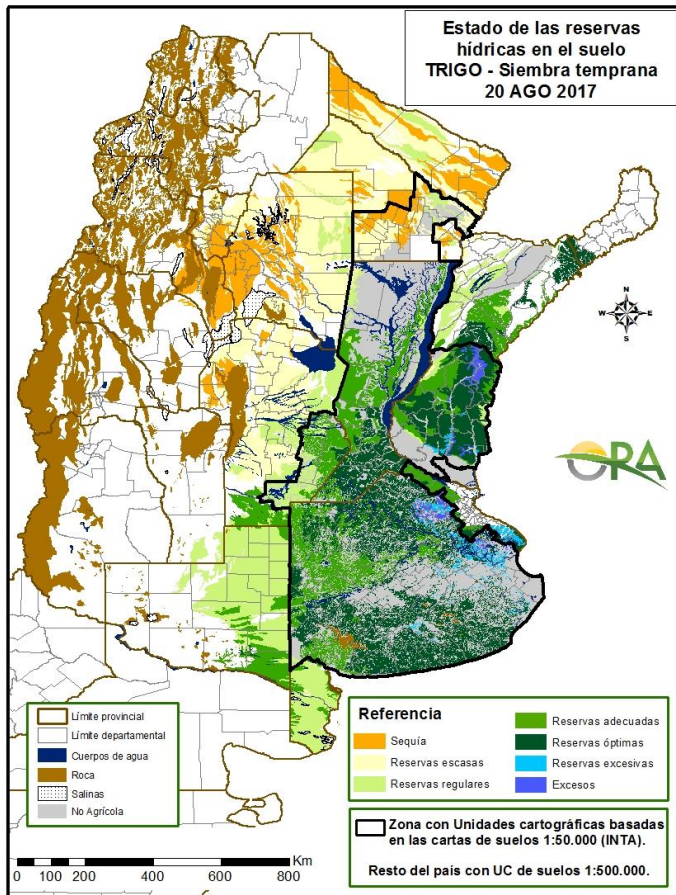
PRECIPITACIONES

Las precipitaciones acumuladas en la semana superaron los 50mm sólo en Bernardo de Irigoyen (123mm), El Bolsón (59mm) y Bariloche (55mm), según datos oficiales. En la región pampeana alcanzaron los 20mm en forma aislada, pero en general fueron inferiores a 10mm. En el NEA también predominan los valores inferiores a 10mm, con máximos de hasta 30mm.

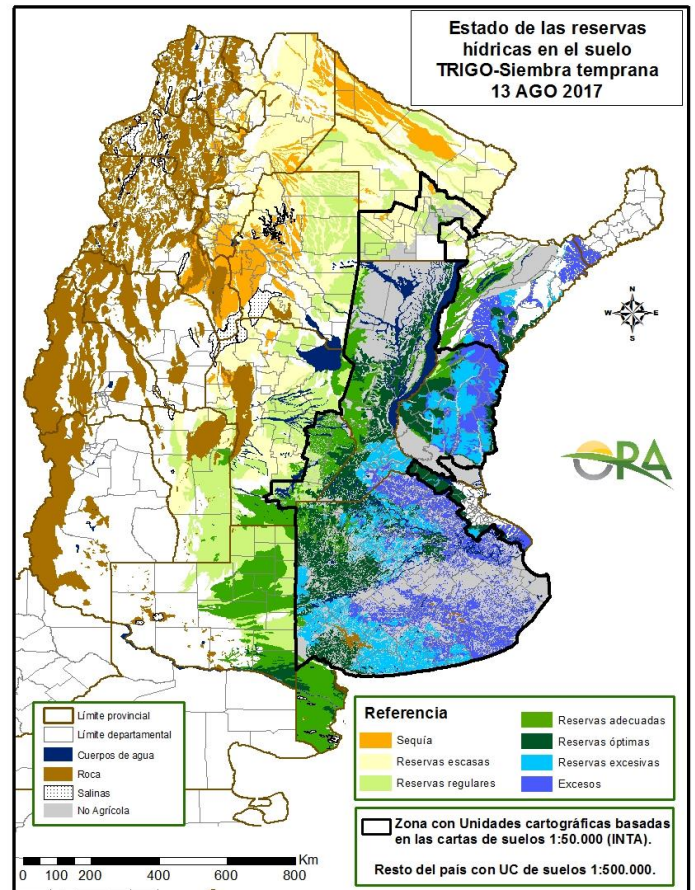
TEMPERATURAS

Se registraron heladas en Patagonia, sudoeste de la región pampeana y áreas cordilleranas, lo cual es usual en esta época del año. Las temperaturas promediaron valores normales en prácticamente todo país.

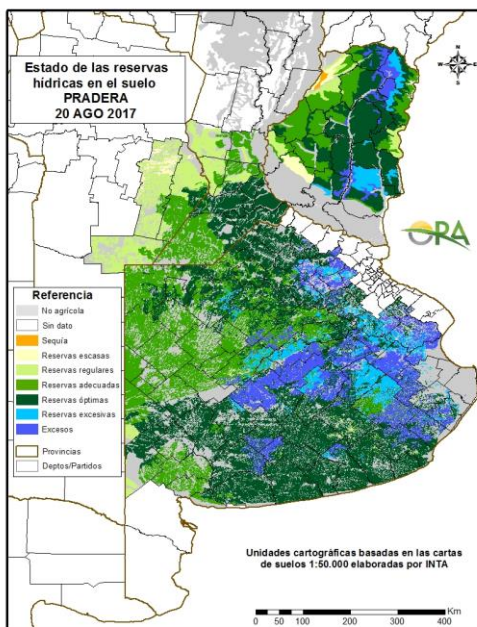
ESTADO DE LAS RESERVAS DE AGUA EN SUELO



20 DE AGOSTO DE 2017



13 DE AGOSTO DE 2017



- Las escasas precipitaciones de la semana favorecieron al área triguera, que se encontraba con abundantes excesos hídricos, principalmente en la provincia de Buenos Aires y gran parte de la provincia de Entre Ríos.
- Se estima que en áreas de la cuenca baja del Salado bonaerense destinadas a trigo se mantienen los excesos y/o suelos saturados en lotes preparados para trigo o recién emergidos.
- En Chaco las reservas han desmejorado, de escasas y regulares, a niveles de sequía y escasas, respectivamente.
- En el mapa de la izquierda se presenta el estado de las reservas para praderas implantadas y campos naturales, mostrando los excesos que aún persisten en la Cuenca del Salado.

Para ver los mapas de reservas de agua de otros cultivos en campaña acceda al link:

http://www.ora.gob.ar/camp_actual_cultivos.php

AVISOS DE DÉFICIT Y EXCESOS HÍDRICOS

Los cálculos se llevaron a cabo considerando el consumo de TRIGO			EXCESOS HÍDRICOS ESCENARIO PARA LA PRÓXIMA SEMANA (hasta el 28/08/2017)	
Zona	LOCALIDAD	CON EXCESOS EN LA ACTUALIDAD	HABRÁ EXCESOS SI LAS LLUVIAS SON ABUNDANTES	HABRÁ EXCESOS AÚN CON LLUVIAS NORMALES
Buenos Aires	Benito Juárez	NO	SI	NO
	Coronel Pringles	NO	SI	NO
	Ezeiza	NO	SI	NO
	Dolores	NO	SI	NO
	Las Flores	NO	SI	NO
	Tandil	NO	SI	NO
Corrientes	Ituzaingó	NO	SI	NO
Entre Ríos	Gualeguaychú	NO	SI	NO
	Concordia	NO	SI	NO

Los cálculos se llevaron a cabo considerando el consumo de TRIGO			DÉFICIT HÍDRICO ESCENARIO PARA LOS PRÓXIMOS 15 DÍAS (hasta el 04/09/2017)	
Zona	LOCALIDAD	CON DÉFICIT EN LA ACTUALIDAD	HABRÁ DÉFICIT SI LAS LLUVIAS SON ESCASAS	HABRÁ DÉFICIT AÚN CON LLUVIAS NORMALES
Córdoba	Pilar*	SI	SI	SI
	Río Cuarto*	SI	SI	SI
	Villa María del Río Seco*	SI	SI	SI
Corrientes	Corrientes	SI	SI	SI
Chaco	Las Breñas*	SI	SI	SI
	Pcia Roque Saenz Peña*	SI	SI	SI
	Resistencia	SI	SI	SI
	Villa Angela	SI	SI	SI
Formosa	Formosa*	SI	SI	SI
	Las Lomitas*	SI	SI	SI
Santa Fe	Ceres*	SI	SI	SI
	El Trebol	NO	SI	SI
	Reconquista	NO	SI	NO
	Sauce Viejo	NO	SI	NO
Santiago del Estero	Santiago del Estero*	SI	SI	SI
Tucumán	Tucumán*	SI	SI	SI

* Incluso con lluvias abundantes la probabilidad de continuidad del déficit supera el 50%.

RIESGO DE EXCESOS HÍDRICOS (a 7 días)

La mayor parte de las localidades de seguimiento con probabilidad de volver a la situación de excesos generalizados en lotes con (o preparados para) trigo se hallan en el este y sudeste y sur de la provincia de Buenos Aires. Si bien el modelo empleado indica que en algunas localidades los excesos permanecerían sólo con lluvias abundantes, debe tenerse en cuenta que un acumulado de 10mm en una semana puede clasificarse como abundante en los meses de invierno en la provincia de Buenos Aires.

Las dos localidades de seguimiento del este de Entre Ríos incluidas actualmente en el sistema muestran probabilidad de excesos si las lluvias de esta semana resultaran abundantes. Lo mismo para Ituzaingó (Corrientes).

RIESGO DE DÉFICIT HÍDRICO (a 15 días)

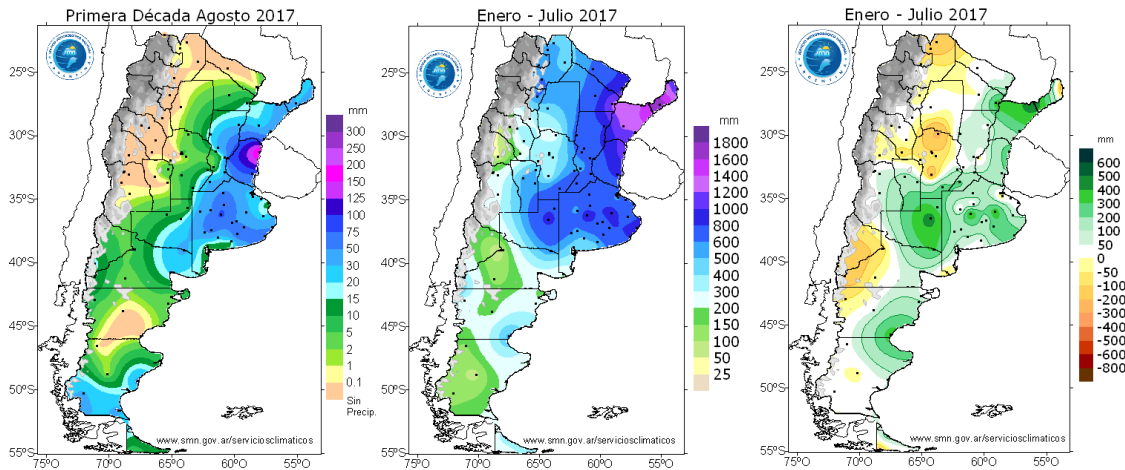
La mayor parte de las localidades de seguimiento de las provincias de Formosa, Chaco, oeste de Córdoba, Santiago del Estero y Tucumán muestran probabilidad de niveles deficitarios de humedad en el suelo en los próximos 15 días, aún con lluvias abundantes en ese periodo.

SITUACIONES RELEVANTES

INUNDACIONES Y ANEGAMIENTOS EN LA PROVINCIA DE BUENOS AIRES
OMEGA
Oficina de Monitoreo de Emergencias Agropecuarias (Agroindustria)
16/08/2017

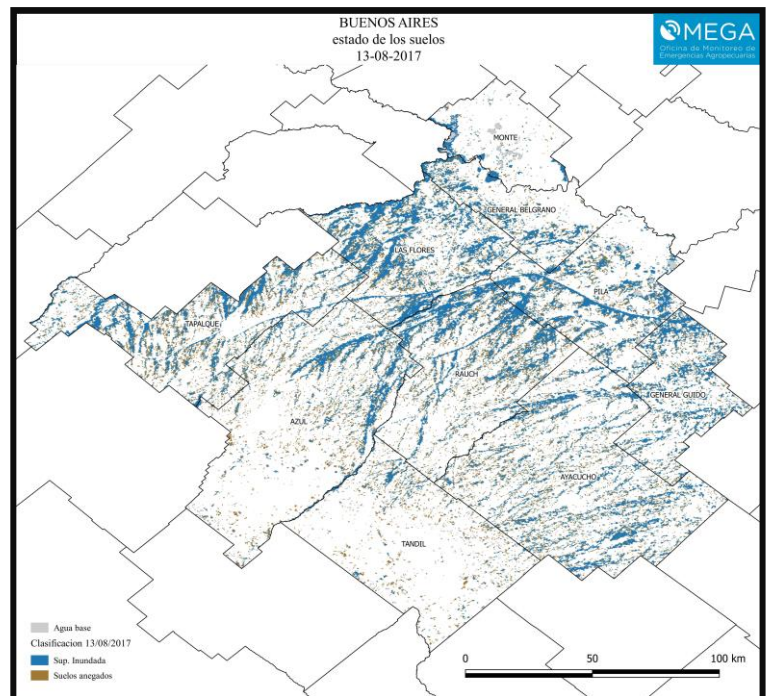


La primera década de agosto dejó un acumulado de precipitaciones de entre 50 y 100mm en el centro de la provincia de Buenos Aires (Imagen izq.), sobre suelos que ya mostraban excesos vinculados a un año que lleva entre 600 y 1000mm acumulados (Imagen central), lo cual supera los montos normales de lluvia en la región analizada (Imagen der. - Anomalía).



Se estimó la superficie afectada utilizando imágenes satelitales MODIS (sensor TERRA) del 13 de agosto de 2017. Tras una clasificación no supervisada y estableciendo umbrales para la definición de áreas afectadas (con inundación o anegamiento), se determinó el área de análisis comprendida por 10 partidos. En el mapa puede observarse la distribución del agua en superficie y su cruce con la red de caminos rurales y las escuelas de los distritos más afectados.

PARTIDO	SUP. INUNDADA (HAS)	SUP. ANEGADA (HAS)	% INUNDADO (del total de cada partido)
AYACUCHO	88.512,50	61.137,50	13,10
AZUL	53.475,00	48.631,25	8,38
GENERAL BELGRANO	28.737,50	13.331,25	15,87
GENERAL GUIDO	44.875,00	20.400,00	19,67
LAS FLORES	92.162,50	37.975,00	27,98
MONTE	10.631,25	3.762,50	9,67
PILA	65.975,00	30.381,25	20,77
RAUCH	78.681,25	46.050,00	18,29
TANDIL	9.087,50	23.493,75	2,80
TAPALQUE	68.962,50	48.206,25	16,62



OTROS FENÓMENOS RELEVANTES DE ESTA SEMANA Y AVISOS

PRONÓSTICO

Para esta semana se esperan grandes acumulados en la zona este del país y la zona cordillerana de la Patagonia. Entre martes y domingo, se prevé persistencia de eventos de precipitación en la zona cordillerana desde Mendoza hasta Santa Cruz, debido a la sucesión de eventos de baja presión que irán ingresando desde la zona sur y que se desplazarán en dirección noreste. Entre jueves y sábado las lluvias se esperan en Entre Ríos principalmente, pero también se pronostican para norte de Buenos Aires, sur de San Luis y Córdoba, Santa Fe, Chaco, Formosa, Corrientes y Misiones.

La temperatura media se pronostica por debajo de lo normal en toda la zona cordillerana de la Patagonia y las provincias de Santiago del Estero, Chaco y Formosa, mientras que la zona cordillerana del NOA y centro del país, estará por encima de la normal. Las variaciones de temperatura mínima y máxima de la semana sufrirán mayores variaciones en la zona centro con ascensos y descensos a medida avanzan los sistemas de baja presión, mientras que la zona norte y sur del país se mantendrán sin tantos cambios durante la semana.

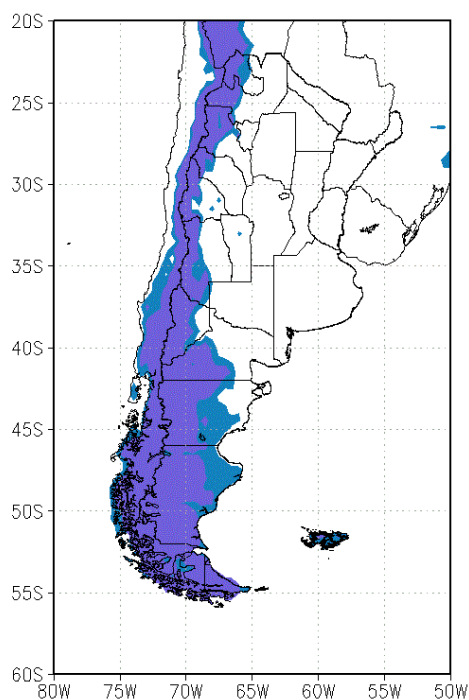
ALERTAS

SMN 22/08/2017 1: (<http://www.smn.gov.ar/>): Por vientos fuertes en: zona cordillerana de La Rioja, zonas cordilleranas y precordilleranas de Mendoza y San Juan, centro y norte de Neuquén.

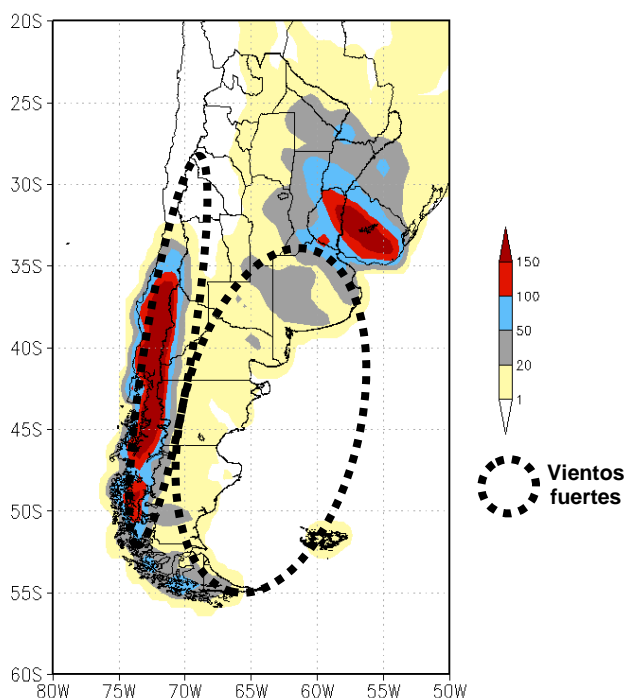
SMN 22/08/2017 2: Por vientos intensos en: sur de la provincia de Buenos Aires, La Pampa, Río Negro, Chubut, Santa Cruz, Tierra del Fuego e Islas Malvinas.

INA 22/08/2017: (<http://www.ina.gov.ar/alerta/index.php>): No hay alertas vigentes.

**PRONÓSTICO DE TEMPERATURAS (°C)
EXTREMAS EN LOS PRÓXIMOS SIETE DÍAS**



**PRONÓSTICO DE PRECIPITACIONES (mm)
ACUMULADAS Y VIENTOS FUERTES EN LOS
PRÓXIMOS SIETE DÍAS**



Fuente: GFS (NOAA-NCEP)

La información meteorológica necesaria para elaborar los mapas y tablas de este informe es suministrada por los siguientes organismos:



Ministerio de
Producción
Gobierno del Pueblo del Chaco