



EVENTOS METEOROLÓGICOS DESTACADOS

Reporte semanal y avisos – 28/08/2017

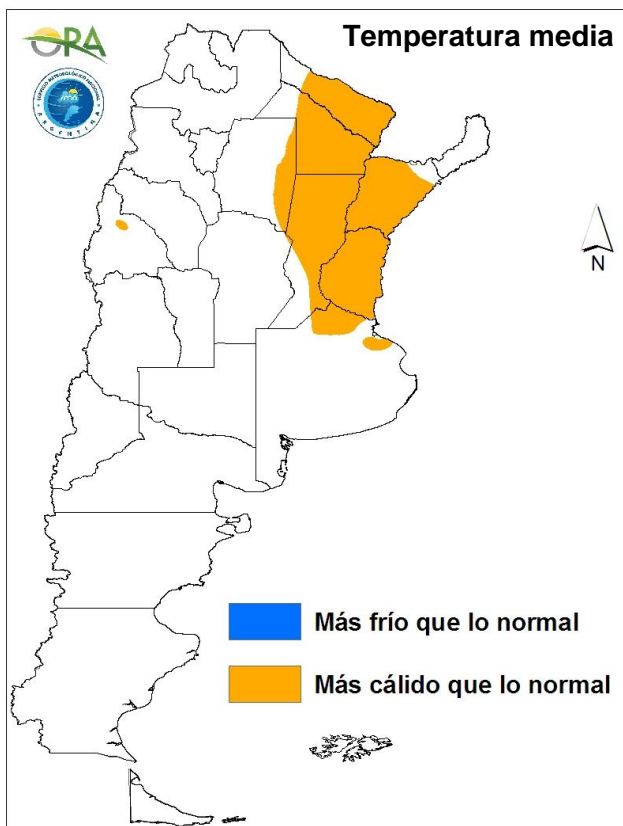
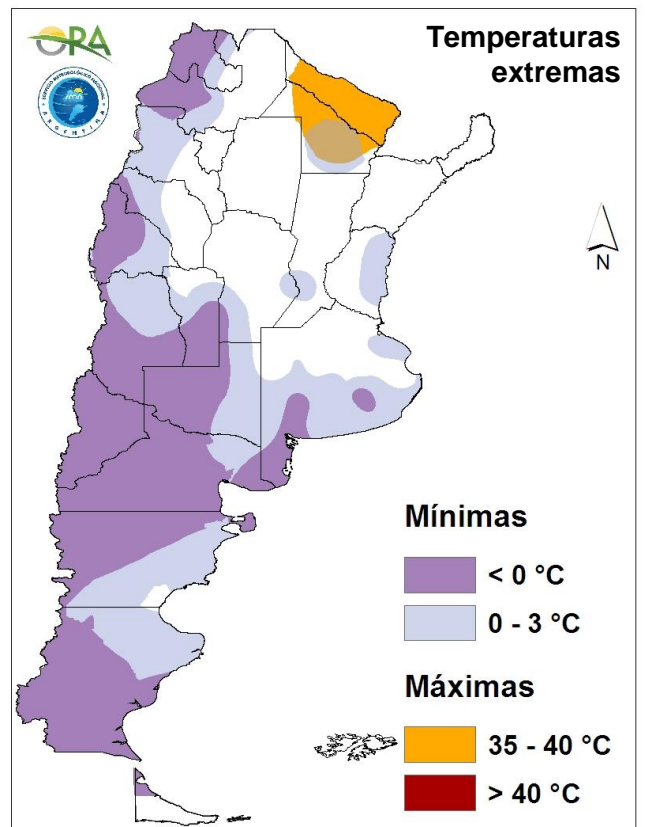
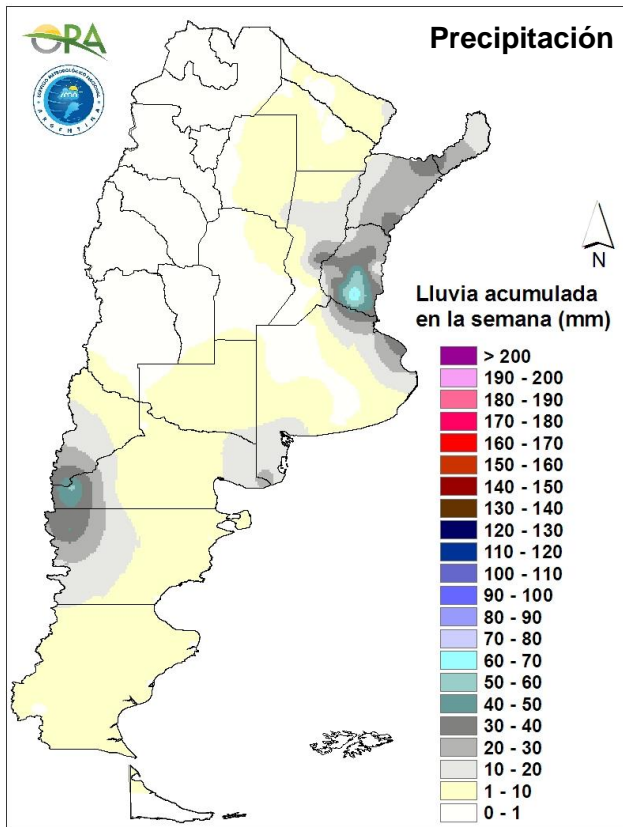
- ➔ PRECIPITACIÓN Y TEMPERATURAS – Semana del 21/08 al 27/08 de 2017
- ➔ ESTADO DE LAS RESERVAS DE AGUA EN SUELO
- ➔ AVISOS DE DÉFICIT Y EXCESOS HÍDRICOS
- ➔ SITUACIONES RELEVANTES
- ➔ OTROS FENÓMENOS RELEVANTES DE ESTA SEMANA Y AVISOS

DESTACADOS

- ➔ Los registros de precipitación de la semana superaron los 40mm en Entre Ríos y sur de Corrientes, generando excesos hídricos.
- ➔ Predominaron las áreas con lluvia acumulada en la semana de menos de 10mm en región pampeana y NEA.
- ➔ Se registraron heladas en Patagonia, sudoeste de región pampeana y zonas cordilleranas, con temperaturas medias altas en el noreste del país.
- ➔ Se prevén importantes lluvias para la semana que comienza en la provincia de Buenos Aires, con alta probabilidad de que se generen o agraven los excesos hídricos en el centro y este de la provincia.
- ➔ Las reservas hídricas en el centro y norte del país siguen siendo escasas, con probabilidad de continuar así en las próximas dos semanas.

PRECIPITACIÓN Y TEMPERATURAS

Semana del 21/08 al 27/08 de 2017



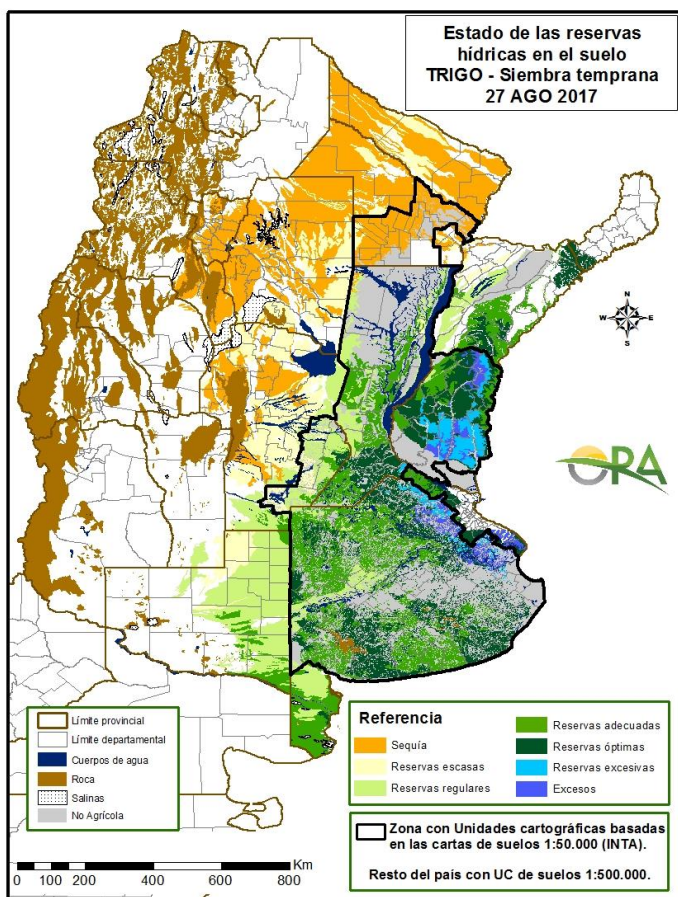
PRECIPITACIONES

Las precipitaciones acumuladas en la semana superaron los 40mm en la Mesopotamia (Gualeguay 73mm, Ituzaingó 43mm, Monte Caseros 41mm, Gualeguaychú 40mm) además de Bariloche (53mm) y Esquel (41mm). En la mayor parte de la región pampeana los acumulados de la semana resultaron inferiores a 20mm.

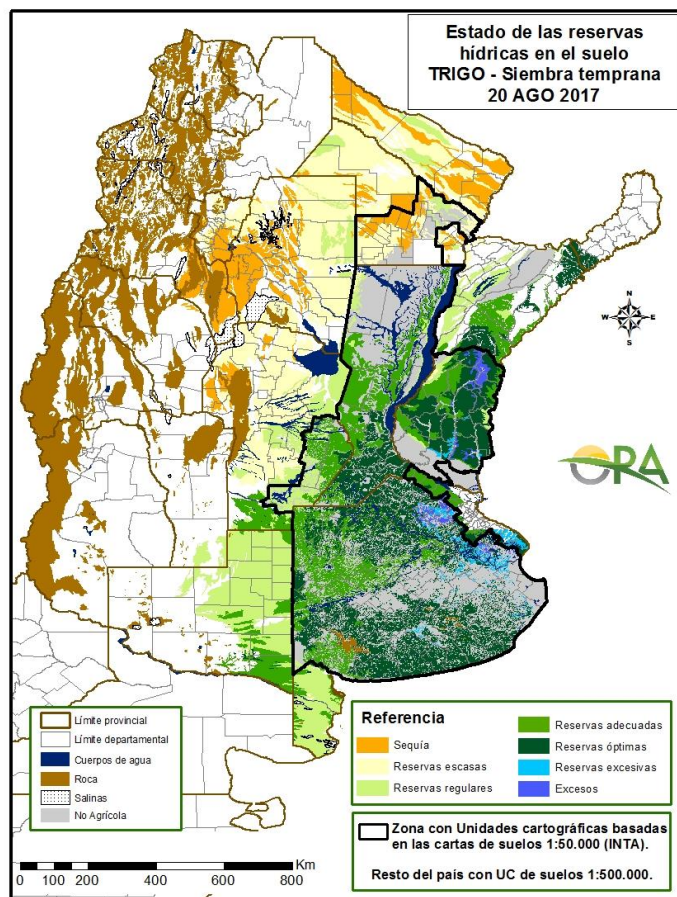
TEMPERATURAS

Se registraron heladas en Patagonia, Cuyo y áreas del NOA y sudoeste de la región pampeana. Por otro lado, las temperaturas medias de la semana se posicionaron por encima de lo normal en el noreste del país, lo cual evidencia la presencia de dos masas de aire bien diferenciadas. En Pcia. Roque Sáenz Peña (Chaco) se registraron en la semana mínimas por debajo de 3°C y máximas por encima de 35°C.

ESTADO DE LAS RESERVAS DE AGUA EN SUELO



27 DE AGOSTO DE 2017



20 DE AGOSTO DE 2017

- Las precipitaciones de la semana aumentaron significativamente los almacenajes de las provincias de Entre Ríos y Corrientes. En el este de la zona núcleo se estiman excesos o reservas excesivas (encharcamientos).
- No se observan cambios significativos en el contenido de agua en los suelos del este de Buenos Aires, a pesar de los pocos milímetros acumulados en la semana. Las áreas ganaderas (en gris en las figuras) son las más afectadas por excesos hídricos.
- Se ve acentuado el déficit hídrico en el NEA y centro del país, lo cual es bastante habitual a la salida del invierno, dada la estacionalidad de las lluvias en estas áreas.

Para ver los mapas de reservas de agua de otros cultivos en campaña acceda al link:

http://www.ora.gob.ar/camp_actual_cultivos.php

AVISOS DE DÉFICIT Y EXCESOS HÍDRICOS

Los cálculos se llevaron a cabo considerando el consumo de TRIGO			EXCESOS HÍDRICOS ESCENARIO PARA LA PRÓXIMA SEMANA (hasta el 04/09/2017)	
Zona	LOCALIDAD	CON EXCESOS EN LA ACTUALIDAD	HABRÁ EXCESOS SI LAS LLUVIAS SON ABUNDANTES	HABRÁ EXCESOS AÚN CON LLUVIAS NORMALES
Buenos Aires	Benito Juárez	NO	SI	NO
	Coronel Pringles	NO	SI	NO
	Ezeiza	NO	SI	NO
	Dolores	NO	SI	NO
	Las Flores	NO	SI	NO
	Pergamino	NO	SI	NO
	Tandil	NO	SI	NO
Corrientes	Ituzaingó	SI	SI	NO
Entre Ríos	Gualeguaychú	NO	SI	NO
	Concordia	NO	SI	NO
	Paraná	NO	SI	NO

Los cálculos se llevaron a cabo considerando el consumo de TRIGO			DÉFICIT HÍDRICO ESCENARIO PARA LOS PRÓXIMOS 15 DÍAS (hasta el 12/09/2017)	
Zona	LOCALIDAD	CON DÉFICIT EN LA ACTUALIDAD	HABRÁ DÉFICIT SI LAS LLUVIAS SON ESCASAS	HABRÁ DÉFICIT AÚN CON LLUVIAS NORMALES
Buenos Aires	General Pico	NO	SI	SI
	Pehuajó	NO	SI	NO
Chaco	Las Breñas*	SI	SI	SI
	Pcia Roque Saenz Peña*	SI	SI	SI
	Resistencia	SI	SI	SI
	Villa Ángela	SI	SI	SI
Cordoba	Marcos Juárez	NO	SI	NO
	Pilar*	SI	SI	SI
	Río Cuarto*	SI	SI	SI
	Villa María del Río Seco*	SI	SI	SI
Corrientes	Corrientes	SI	SI	SI
Formosa	Formosa	SI	SI	SI
	Las Lomitas*	SI	SI	SI
La Pampa	Santa Rosa	NO	SI	NO
Santa Fe	Ceres	SI	SI	SI
	El Trébol	NO	SI	SI
	Reconquista	NO	SI	NO
Santiago del Estero	Santiago del Estero*	SI	SI	SI
Tucumán	Tucumán*	SI	SI	SI

* Incluso con lluvias abundantes la probabilidad de continuidad del déficit supera el 50%.

RIESGO DE EXCESOS HÍDRICOS (a 7 días)

La mayor parte de las localidades de seguimiento con probabilidad de volver a la situación de excesos generalizados en lotes con (o preparados para) trigo se hallan en el este y sudeste y sur de la provincia de Buenos Aires. Debe tenerse en cuenta que los montos de precipitación pronosticados para esta semana en la provincia de Buenos Aires superan ampliamente los valores considerados abundantes, con lo cual la probabilidad de que se mantengan o agraven los excesos en la zona es alta.

Las tres localidades de seguimiento de la provincia de Entre Ríos incluidas actualmente en el sistema muestran probabilidad de excesos si las lluvias de esta semana resultaran abundantes, aunque los pronósticos no prevén hasta el momento precipitaciones de esa magnitud allí para esta semana.

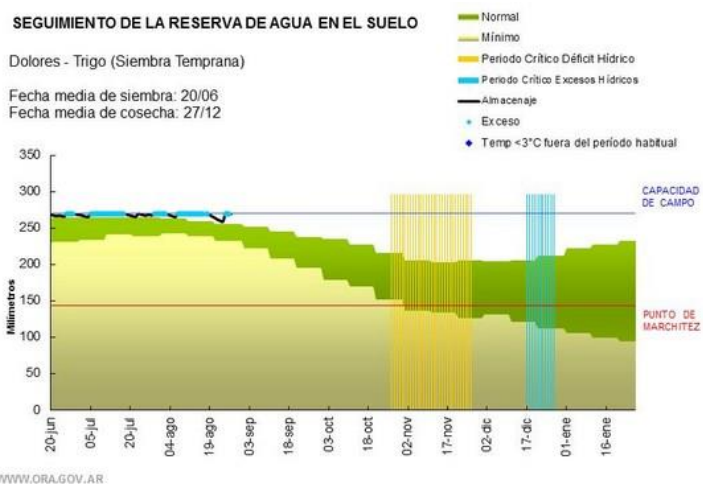
RIESGO DE DÉFICIT HÍDRICO (a 15 días)

La mayor parte de las localidades de seguimiento de las provincias de Formosa, Chaco, oeste de Córdoba, Santiago del Estero y Tucumán muestran probabilidad de niveles deficitarios de humedad en el suelo en los próximos 15 días, aún con lluvias abundantes en ese periodo. Esto es habitual a la salida del invierno, finalizando el periodo seco.

SITUACIONES RELEVANTES

Continúan los excesos hídricos en la provincia de Buenos Aires

A pesar de que las lluvias de la semana pasada en el centro y este de la provincia de Buenos Aires no superaron en general los 5mm, el contenido de agua en los suelos de la zona sigue siendo muy altos, situación que se viene manteniendo desde el inicio de la ventana de siembra de trigo. La figura muestra la evolución de las reservas de agua en el suelo para la localidad de Dolores. Los puntos celestes sobre la línea de capacidad de campo indican días con excesos hídricos.



Los pronósticos para esta semana que comienza indican la probabilidad de lluvias de más de 50mm en la mayor parte de la provincia de Buenos Aires, con probabilidad de máximos acumulados en el centro y sudeste. Con este nivel de precipitaciones (e incluso con menos que lo pronosticado) la situación en el centro y este de la provincia seguiría siendo muy complicada, con aparición de nuevos excesos hídricos generalizados.

Situación meteorológica e hidrológica Instituto Nacional del Agua (INA) – 27/08/2017

Cuencas bonaerenses

Desde el viernes se generalizó la situación inestable en casi toda la provincia, con lluvias mayormente sobre el este de la misma. La perspectiva meteorológica hasta el martes 29/08 sigue siendo desfavorable. En la cuenca del Salado cualquier evento, por moderado que sea, produce excedentes.

La tendencia climática hacia el comienzo de la primavera indica probables lluvias dentro de lo normal. No se espera una mejora sensible en la condición de saturación de las cuencas y con excedentes siempre significativos.

Informe completo:

http://www.ina.gov.ar/trunk/archivos/circular_usuarios_2017ago27.pdf

OTROS FENÓMENOS RELEVANTES DE ESTA SEMANA Y AVISOS

PRONÓSTICO

Para esta semana los grandes acumulados de precipitación se esperan en el sudeste de Buenos Aires principalmente. El avance de un sistema de baja presión que ingresa al centro del país y se desplaza hacia el este, irá generando a su paso los eventos de lluvia, iniciando hoy en la zona cordillerana de Mendoza y norte de Neuquén y Río Negro, La Pampa y centro-sur de Buenos Aires. El martes se prevén eventos de precipitación en Buenos Aires, este de Río Negro y sur de Santa Fe y Entre Ríos. Entre jueves y viernes algunas lluvias se pronostican para las zonas cordilleranas desde Neuquén hasta Santa Cruz. Entre sábado y domingo, nuevamente se esperan precipitaciones en La Pampa, centro-sur de Buenos Aires y la zona cordillerana de Mendoza.

En esta semana, para el este del país y la zona cordillerana del norte del país se esperan temperaturas medias por encima de lo normal, mientras que para el resto del país se espera que se ubiquen por debajo. Las temperaturas máximas y mínimas en el norte del territorio irán aumentando entre jueves y domingo. La zona central y sur de Argentina tendrá aumentos y descensos térmicos considerando los ingresos sucesivos de los sistemas de bajas presión en esas zonas.

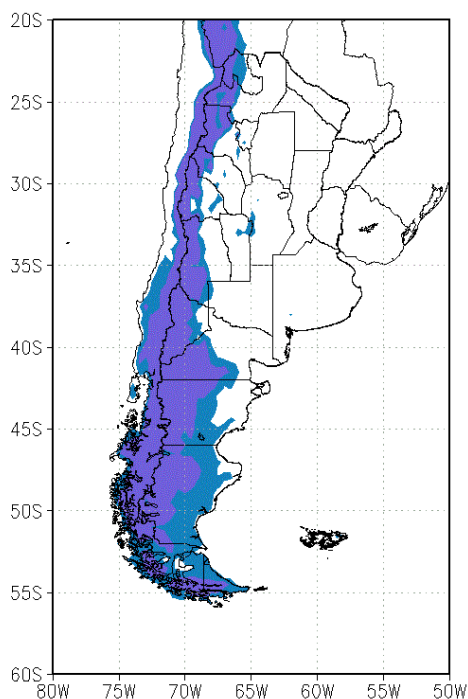
ALERTAS

SMN 28/08/2017 1: (<http://www.smn.gov.ar/>): Por vientos fuertes en: zona cordilleranas y precordilleranas de Catamarca, La Rioja, Mendoza, San Juan y norte de Neuquén.

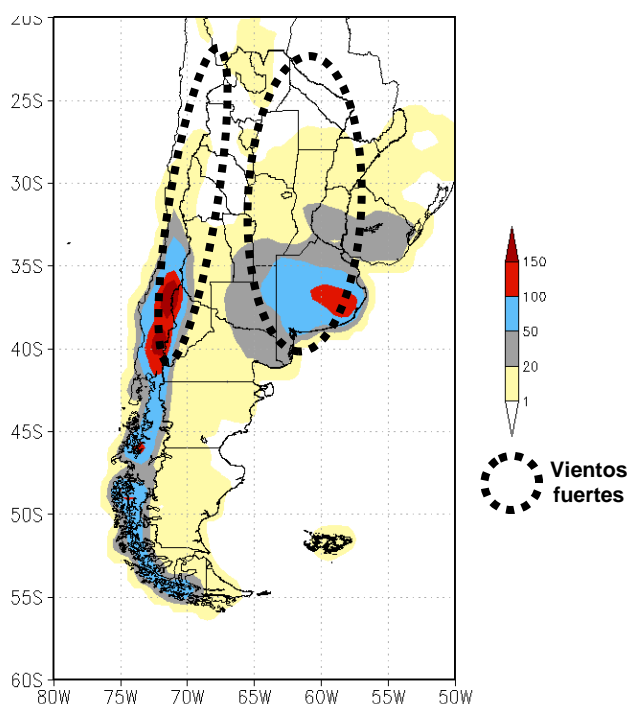
SMN 28/08/2017 2: Por tormentas fuertes o severas en: noreste de La Pampa, sur de Córdoba, Noreste de Buenos Aires y sur de Santa Fe y Entre Ríos.

INA 28/08/2017: (<http://www.ina.gov.ar/alerta/index.php>): No hay alertas vigentes.

PRONÓSTICO DE TEMPERATURAS (°C)
EXTREMAS EN LOS PRÓXIMOS SIETE DÍAS



PRONÓSTICO DE PRECIPITACIONES (mm)
ACUMULADAS Y VIENTOS FUERTES EN LOS
PRÓXIMOS SIETE DÍAS



Fuente: GFS (NOAA-NCEP)

La información meteorológica necesaria para elaborar los mapas y tablas de este informe es suministrada por los siguientes organismos:



Ministerio de
Producción
Gobierno del Pueblo del Chaco