



# EVENTOS METEOROLÓGICOS DESTACADOS

## Reporte semanal y avisos – 04/09/2017

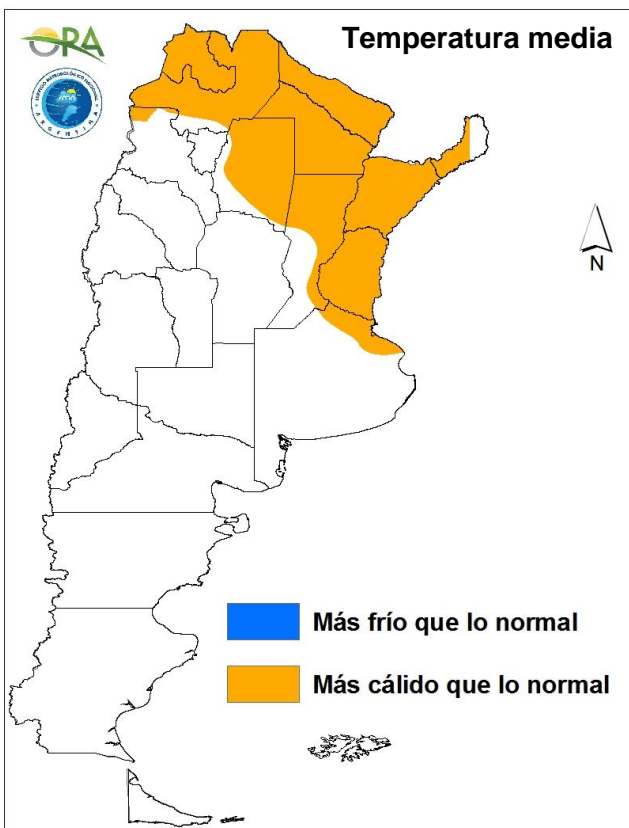
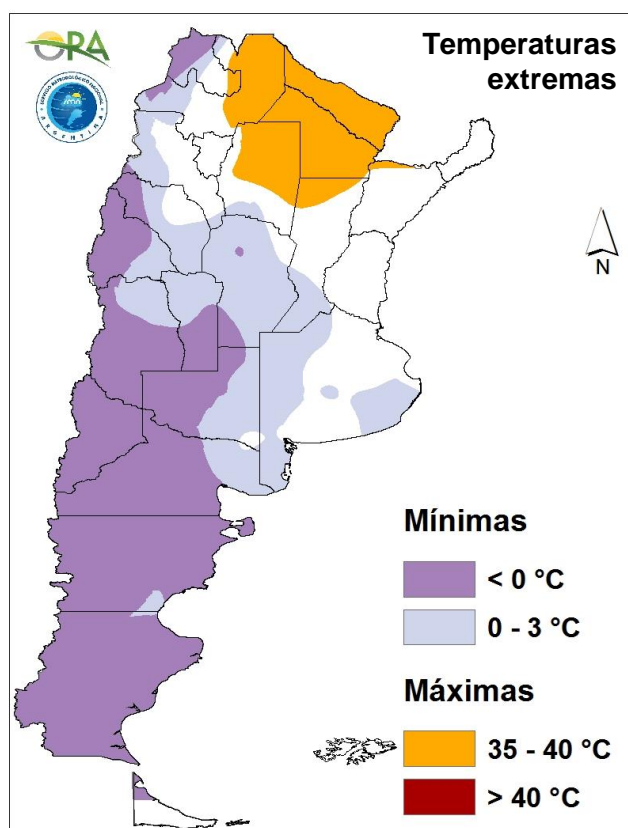
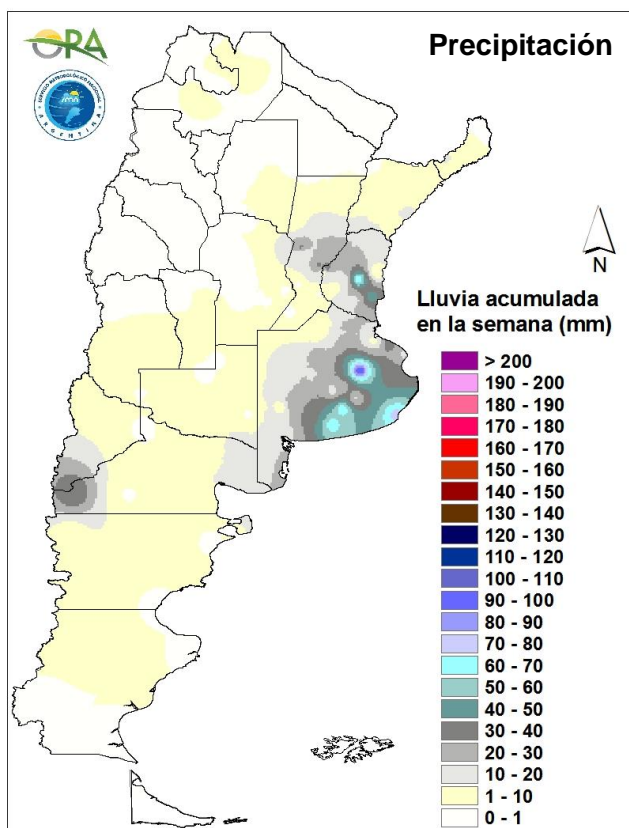
- PRECIPITACIÓN Y TEMPERATURAS – Semana del 28/08 al 03/09 de 2017
- ESTADO DE LAS RESERVAS DE AGUA EN SUELO
- AVISOS DE DÉFICIT Y EXCESOS HÍDRICOS
- SITUACIONES RELEVANTES
- OTROS FENÓMENOS RELEVANTES DE ESTA SEMANA Y AVISOS

### DESTACADOS

- Los registros de precipitación de la semana superaron los 40mm en el este de Buenos Aires y sudeste de Entre Ríos.
- Predominaron las áreas con lluvia acumulada en la semana de menos de 10mm en región pampeana y resto del territorio nacional.
- Se registraron heladas en Patagonia y zonas cordilleranas, a la vez que temperaturas superiores a 35°C en el norte del país.
- Se prevén importantes lluvias para la semana que comienza en el este de la provincia de Buenos Aires y litoral, con alta probabilidad de que se generen o agraven los excesos hídricos.
- Las reservas hídricas en el centro y norte del país siguen siendo escasas, con probabilidad de continuar así en las próximas dos semanas.

# PRECIPITACIÓN Y TEMPERATURAS

Semana del 28/08 al 03/09 de 2017



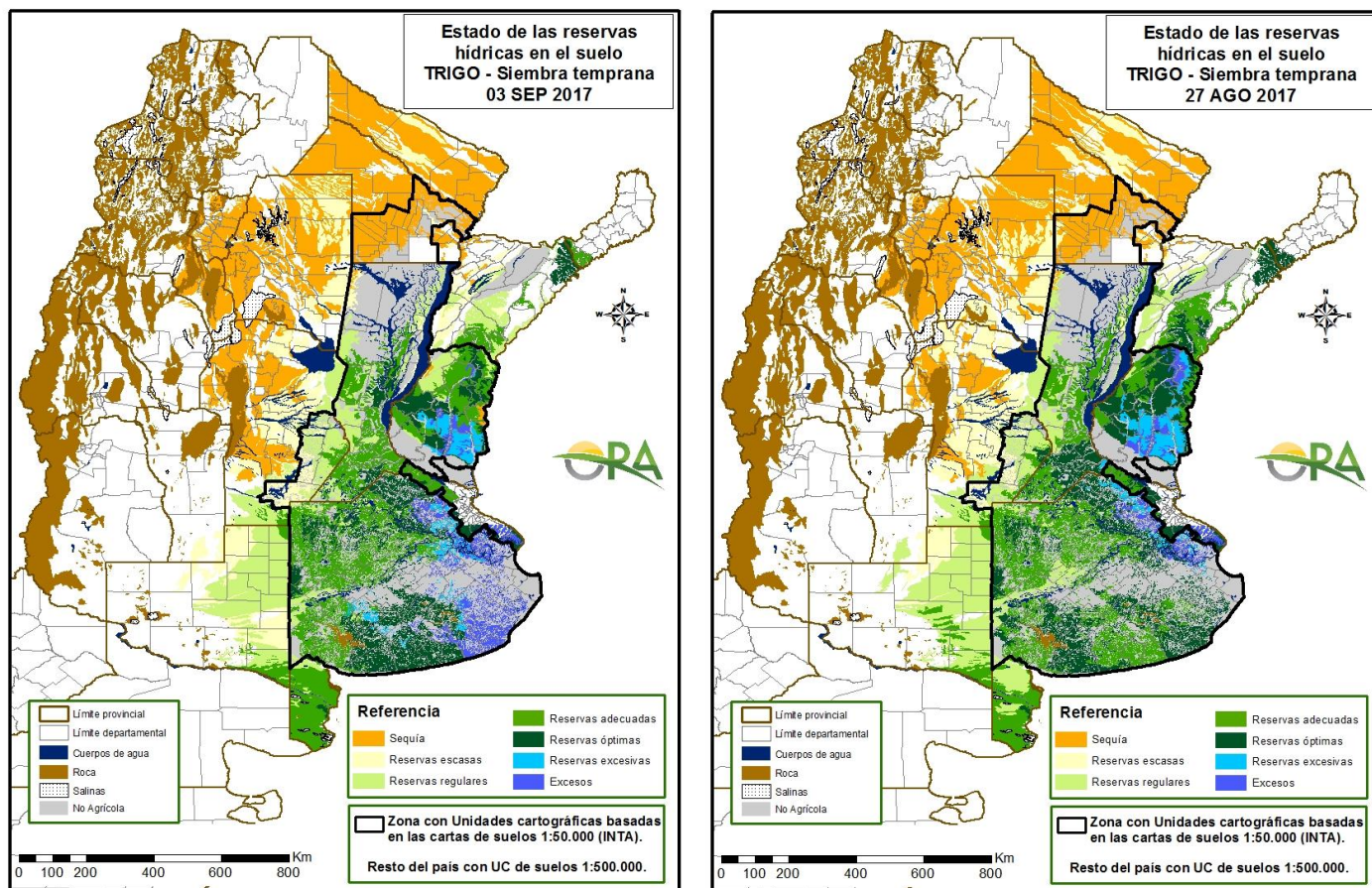
## PRECIPITACIONES

Los mayores acumulados de la semana corresponden nuevamente a la provincia de Buenos Aires. Los registros oficiales superaron los 40mm en Las Flores (97mm), Mar del Plata (74mm), Benito Juárez (68mm) y Tres Arroyos (67mm). En Entre Ríos también hubo registros superiores a 40mm en Rosario del Tala (68mm) y Gualeguaychú (46mm). En el oeste de la región pampeana, NEA y NOA las precipitaciones de la semana resultaron escasas o nulas.

## TEMPERATURAS

Se registraron heladas en Patagonia, sur de Cuyo y áreas cordilleranas. Por otro lado, las máximas superaron los 35°C en Chaco, Formosa, Salta y Santiago del Estero. En Las Lomitas, Sáenz Peña y Tartagal las máximas superaron los 38°C. Las temperaturas medias de la semana se posicionaron por encima de lo normal en el norte del país y litoral.

# ESTADO DE LAS RESERVAS DE AGUA EN SUELO



03 DE SEPTIEMBRE DE 2017

27 DE AGOSTO DE 2017

- Las precipitaciones de la semana aumentaron nuevamente el área con excesos y anegamientos en el este de la provincia de Buenos Aires, sobre todo en la cuenca baja del Salado. Las áreas ganaderas (en gris en las figuras para trigo) son las más afectadas por excesos hídricos.
- Los excesos en la provincia de Entre Ríos se mantienen concentrados en el este de la provincia.
- La zona núcleo pampeana sigue manteniendo niveles adecuados a óptimos de humedad en lotes destinados a trigo, con excesos en zonas puntuales aisladas.
- Se mantiene el déficit hídrico en el NEA y centro del país, lo cual es bastante habitual a la salida del invierno, dada la estacionalidad de las lluvias en estas áreas.

Para ver los mapas de reservas de agua de otros cultivos en campaña acceda al link:

[http://www.ora.gob.ar/camp\\_actual\\_cultivos.php](http://www.ora.gob.ar/camp_actual_cultivos.php)

# AVISOS DE DÉFICIT Y EXCESOS HÍDRICOS

Los cálculos se llevaron a cabo considerando el consumo de TRIGO			EXCESOS HÍDRICOS ESCENARIO PARA LA PRÓXIMA SEMANA (hasta el 11/09/2017)	
Zona	LOCALIDAD	CON EXCESOS EN LA ACTUALIDAD	HABRÁ EXCESOS SI LAS LLUVIAS SON ABUNDANTES	HABRÁ EXCESOS AÚN CON LLUVIAS NORMALES
Buenos Aires	Benito Juárez	SI	SI	NO
	Coronel Pringles	NO	SI	NO
	Ezeiza	NO	SI	NO
	Dolores	SI	SI	NO
	Las Flores*	SI	SI	SI
	Tandil	NO	SI	NO
Corrientes	Ituzaingó	NO	SI	NO
Entre Ríos	Concordia	NO	SI	NO
	Paraná	NO	SI	NO

\* Incluso con lluvias escasas la probabilidad de continuidad de excesos supera el 50%.

Los cálculos se llevaron a cabo considerando el consumo de TRIGO			DÉFICIT HÍDRICO ESCENARIO PARA LOS PRÓXIMOS 15 DÍAS (hasta el 19/09/2017)	
Zona	LOCALIDAD	CON DÉFICIT EN LA ACTUALIDAD	HABRÁ DÉFICIT SI LAS LLUVIAS SON ESCASAS	HABRÁ DÉFICIT AÚN CON LLUVIAS NORMALES
Buenos Aires	Pehuajó	NO	SI	NO
	Trenque Lauquen	NO	SI	NO
Chaco	Las Breñas*	SI	SI	SI
	Pcia Roque Saenz Peña*	SI	SI	SI
	Resistencia	SI	SI	SI
	Villa Ángela*	SI	SI	SI
Cordoba	Laboulaye	NO	SI	NO
	Marcos Juárez	NO	SI	NO
	Pilar*	SI	SI	SI
	Río Cuarto*	SI	SI	SI
	Villa María del Río Seco*	SI	SI	SI
Corrientes	Corrientes*	SI	SI	SI
	Paso de los Libres	NO	SI	NO
Formosa	Formosa	SI	SI	SI
	Las Lomitas*	SI	SI	SI
La Pampa	General Pico	SI	SI	SI
	Santa Rosa	NO	SI	SI
Santa Fe	Ceres*	SI	SI	SI
	El Trébol	SI	SI	SI
	Reconquista	SI	SI	SI
	Rosario	NO	SI	NO
Santiago del Estero	Santiago del Estero*	SI	SI	SI
Tucumán	Tucumán*	SI	SI	SI

\* Incluso con lluvias abundantes la probabilidad de continuidad del déficit supera el 50%.

## RIESGO DE EXCESOS HÍDRICOS (a 7 días)

La mayor parte de las localidades de seguimiento con probabilidad de volver a la situación de excesos generalizados se hallan en la mitad este de Buenos Aires y de Entre Ríos. La localidad de seguimiento Las Flores tiene alta probabilidad de continuar con excesos hídricos, aún con lluvias escasas en esta semana.

Es importante destacar que el modelo empleado considera los aportes de lluvia sobre la localidad de seguimiento, no los ingresos horizontales de agua desde otros puntos. Áreas inundadas se evalúan aparte mediante imágenes satelitales.

## RIESGO DE DÉFICIT HÍDRICO (a 15 días)

La mayor parte de las localidades de seguimiento de las provincias de Formosa, Chaco, oeste de Córdoba, Santiago del Estero y Tucumán muestran probabilidad de niveles deficitarios de humedad en el suelo en los próximos 15 días, aún con lluvias abundantes en ese periodo. Esto es habitual a la salida del invierno, finalizando el periodo seco.

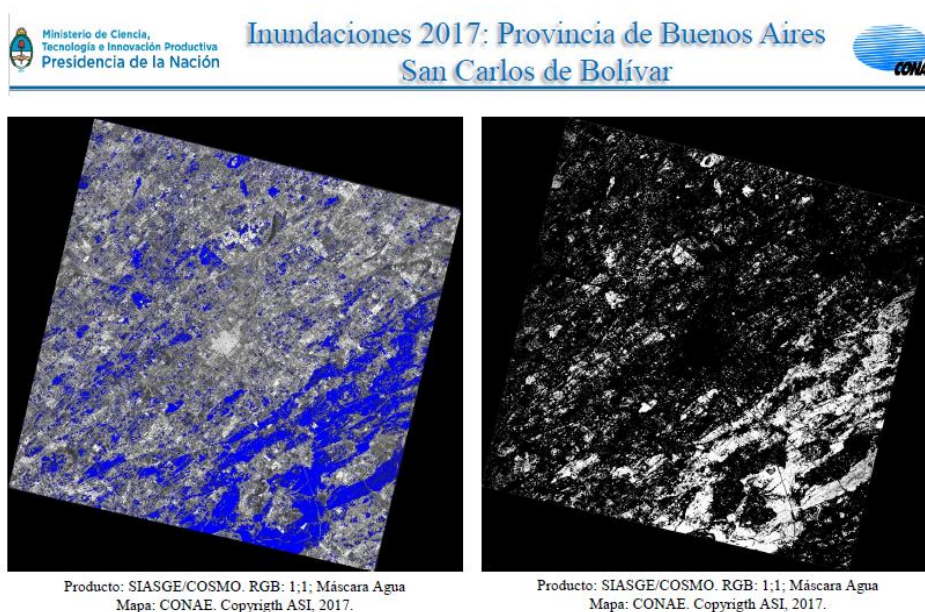
# SITUACIONES RELEVANTES

## Áreas inundadas en la provincia de Buenos Aires

A pedido de la ORA, la CONAE realiza estimaciones de área afectada por excesos hídricos (inundación o anegamiento) en los partidos bonaerenses más afectados. Estas estimaciones se realizan mediante imágenes satelitales obtenidas a partir de sensores radar, que no se ven afectadas por la nubosidad, frecuentemente presente en las imágenes ópticas en zonas inundadas.

La figura muestra un área de 40km x 40km del partido de Bolívar, en la cual se ha estimado que al 19 de agosto (fecha de la toma) el área afectada por excesos era de 112.000 ha, aproximadamente un 70% del área total de la imagen.

La imagen de la izquierda muestra en azul las áreas afectadas. La de la derecha muestra en blanco las mismas áreas afectadas, para su mejor apreciación.



## Situación meteorológica e hidrológica Instituto Nacional del Agua (INA) – 03/09/2017

### Cuencas bonaerenses

Se observa una persistente inestabilidad sobre el centro, norte y este de la provincia, con lluvias mayormente sobre las áreas anegadas. La perspectiva meteorológica continúa siendo desfavorable. En la cuenca del Salado cualquier evento, por moderado que sea, produce excedentes. La tendencia climática para la primavera indica probables lluvias normales a levemente superiores a lo normal. No se espera una mejora sensible en la condición de saturación de las cuencas y con excedentes siempre significativos.

Informe completo:

[http://www.ina.gov.ar/trunk/archivos/circular\\_usuarios\\_2017sep03.pdf](http://www.ina.gov.ar/trunk/archivos/circular_usuarios_2017sep03.pdf)

# OTROS FENÓMENOS RELEVANTES DE ESTA SEMANA Y AVISOS

## PRONÓSTICO

Para esta semana se esperan grandes acumulados de lluvia en el país debido al paso de dos sistemas frontales. Para hoy lunes y martes las precipitaciones estarán en el extremo norte de la provincia de Buenos Aires, Entre Ríos, Corrientes, Chaco y norte de Santa Fe y Santiago del Estero. Para el jueves regresan las precipitaciones en Entre Ríos y norte de Santa Fe. Entre viernes y sábado se esperan lluvias en las zonas cordilleranas de Neuquén y Mendoza, La Pampa, Santa Fe, Entre Ríos, Corrientes y las zonas costera y noreste de Buenos Aires. Para el domingo se prevén algunos eventos en el este de La Pampa, Oeste de Buenos Aires y en la zona del NEA.

Las temperaturas medias de esta semana se pronostican por debajo de lo normal en la mayor parte del país. Las temperaturas máximas y mínimas irán levemente aumentando hasta el jueves, donde el nuevo ingreso de un sistema frontal en el país, hará que vayan descendiendo hasta el próximo lunes. Las zonas más afectadas por la disminución de las temperaturas serán el sur y centro de Argentina.

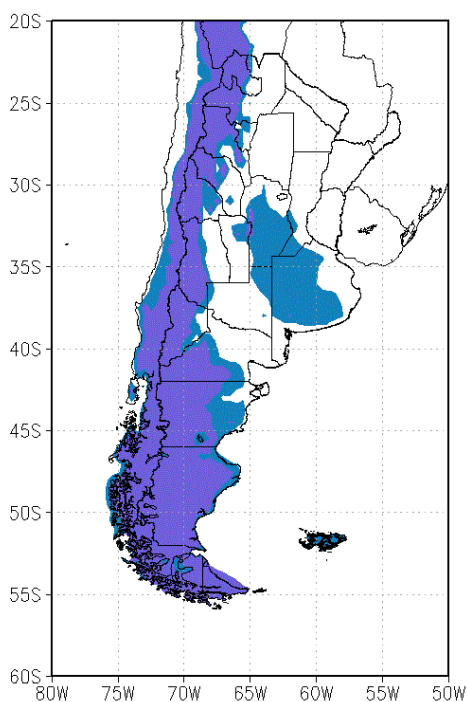
## ALERTAS

**SMN 04/09/2017 1:** (<http://www.smn.gov.ar/>): Por vientos fuertes en: zona cordilleranas de San Juan, La Rioja, Salta, Catamarca y norte de Mendoza.

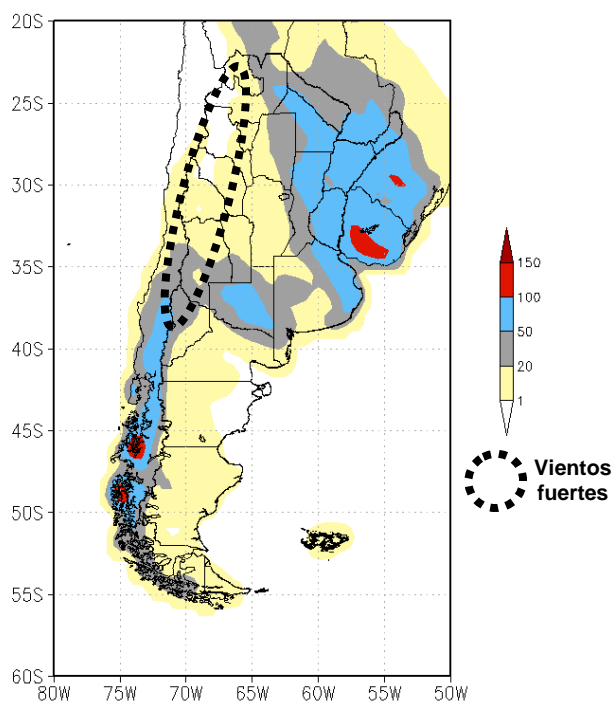
**SMN 04/09/2017 2:** Por precipitaciones intensas en el extremo norte de la provincia de Buenos Aires, sur de Corrientes y Entre Ríos, centro-norte de Santa Fe y Río de La Plata

**INA 04/09/2017:** (<http://www.ina.gov.ar/alerta/index.php>): No hay alertas vigentes.

**PRONÓSTICO DE TEMPERATURAS (°C)  
EXTREMAS EN LOS PRÓXIMOS SIETE DÍAS**



**PRONÓSTICO DE PRECIPITACIONES (mm)  
ACUMULADAS Y VIENTOS FUERTES EN LOS  
PRÓXIMOS SIETE DÍAS**



Fuente: GFS (NOAA-NCEP)

La información meteorológica necesaria para elaborar los mapas y tablas de este informe es suministrada por los siguientes organismos:



Ministerio de  
Producción  
Gobierno del Pueblo del Chaco