



# EVENTOS METEOROLÓGICOS DESTACADOS

## Reporte semanal y avisos – 11/09/2017

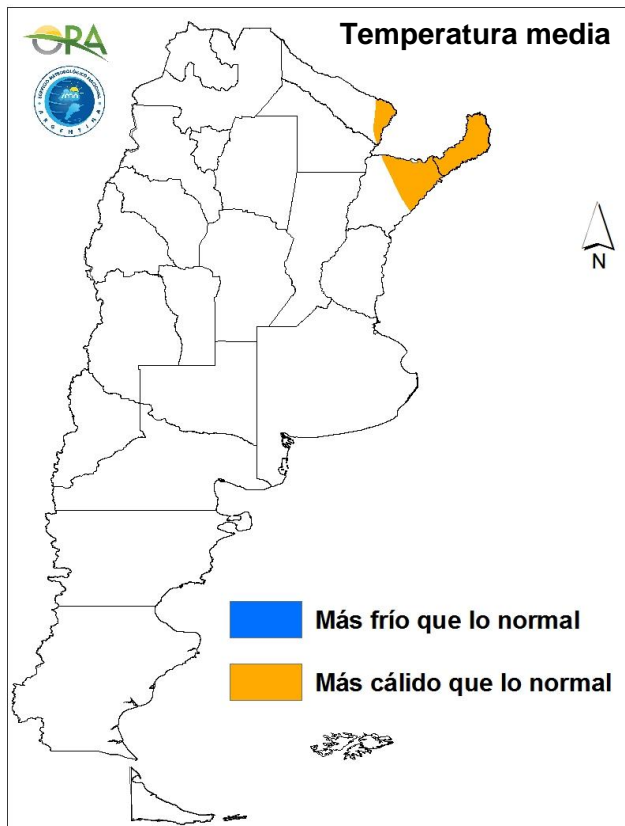
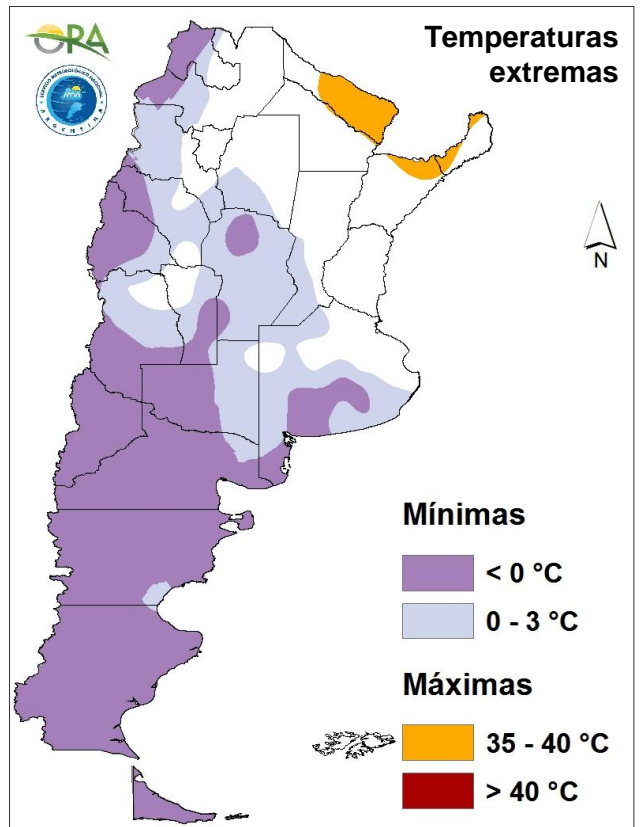
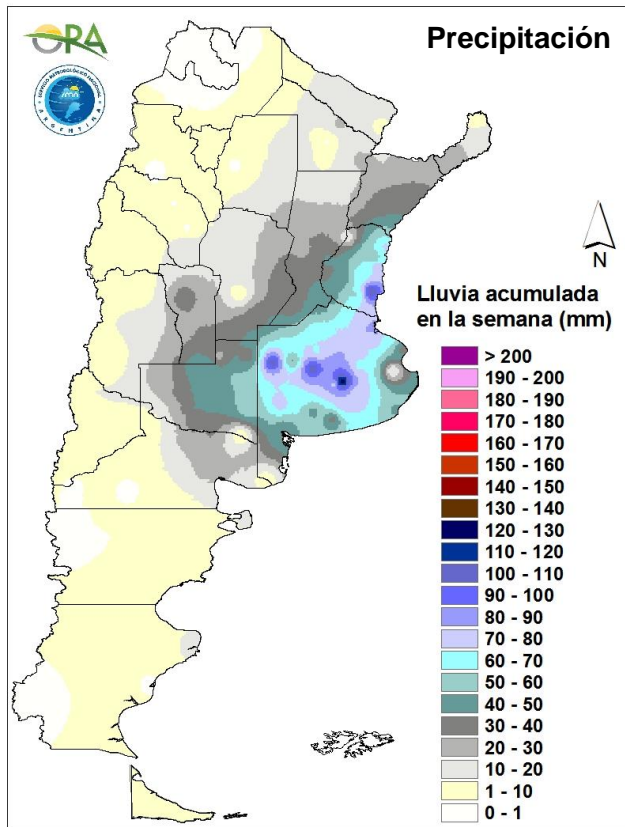
- ➔ PRECIPITACIÓN Y TEMPERATURAS – Semana del 04/09 al 10/09 de 2017
- ➔ ESTADO DE LAS RESERVAS DE AGUA EN SUELO
- ➔ AVISOS DE DÉFICIT Y EXCESOS HÍDRICOS
- ➔ SITUACIONES RELEVANTES
- ➔ OTROS FENÓMENOS RELEVANTES DE ESTA SEMANA Y AVISOS

### DESTACADOS

- ➔ Los registros de precipitación de la semana superaron los 50mm en las provincias de Buenos Aires, La Pampa y Entre Ríos, con máximos de más de 100mm.
- ➔ Se agrava la situación de excesos hídricos, principalmente en la provincia de Buenos Aires, pero también en las de La Pampa y Entre Ríos.
- ➔ Se registraron fuertes vientos durante el fin de semana y mañana de hoy, con ráfagas de más de 80 km/h en Córdoba, La Pampa, Buenos Aires, Corrientes y Misiones.
- ➔ Las reservas hídricas en el centro y norte del país siguen siendo escasas, con probabilidad de continuar así en las próximas dos semanas.

# PRECIPITACIÓN Y TEMPERATURAS

Semana del 04/09 al 10/09 de 2017



## PRECIPITACIONES

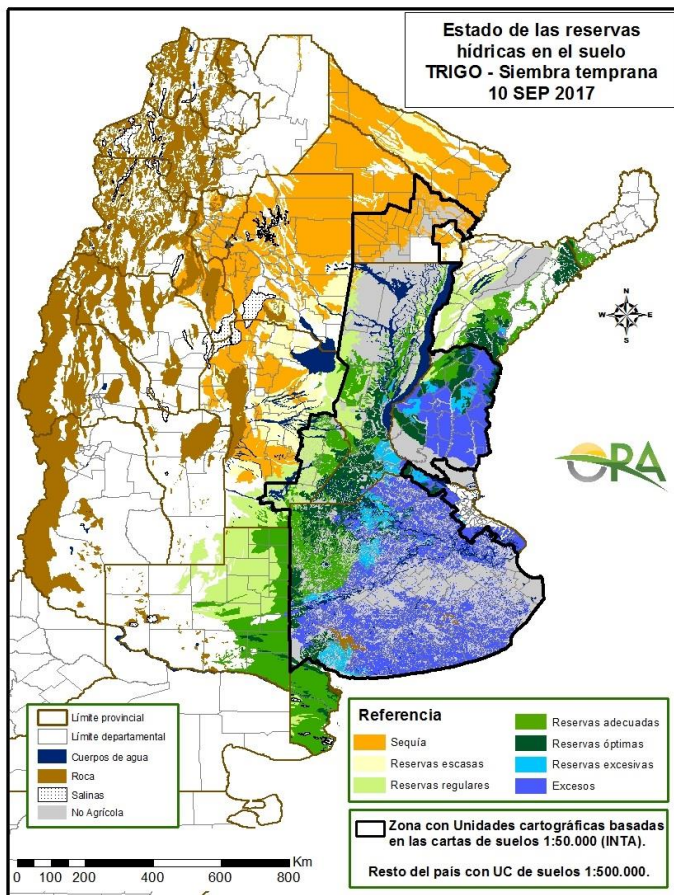
Nuevamente se registraron lluvias muy importantes en el este de La Pampa, la provincia de Buenos Aires y el este de Entre Ríos, como estaba previsto. Los mayores acumulados semanales corresponden a Azul (126mm), Gualaguaychú (110mm), Bolívar (106mm) y Trenque Lauquen (105mm). Prácticamente todas las localidades de seguimiento de la provincia de Buenos Aires superaron los 50mm acumulados en la semana.

## TEMPERATURAS

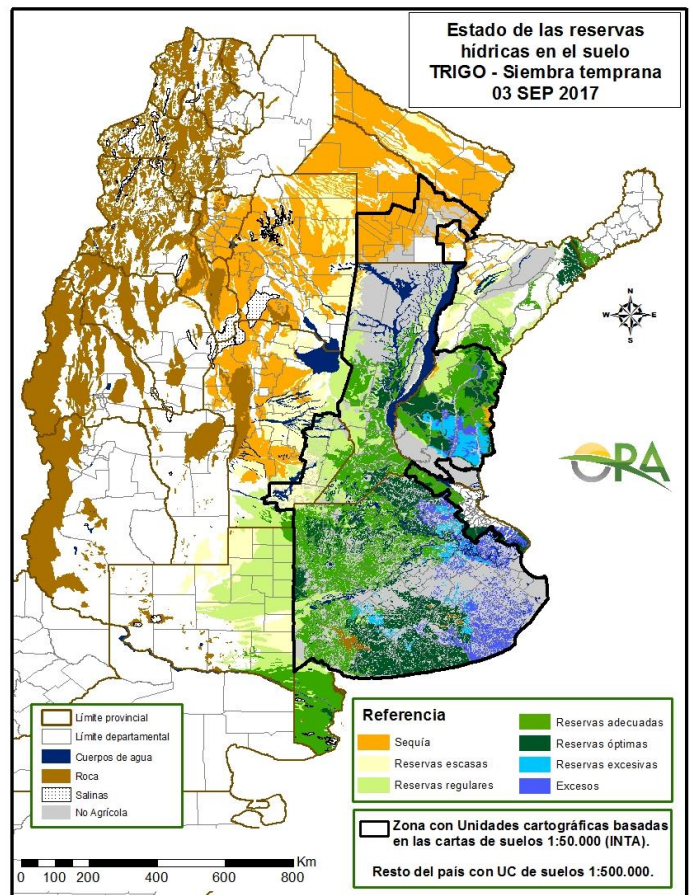
Se registraron heladas en Patagonia, sur de Cuyo y áreas cordilleranas, además de zonas serranas de Córdoba, San Luis y Buenos Aires. Por otro lado, las máximas superaron los 35°C en Formosa, Las Lomitas, Iguazú y Posadas. Las temperaturas medias de la semana se posicionaron por encima de lo normal sólo en el extremo noreste del país.



# ESTADO DE LAS RESERVAS DE AGUA EN SUELO



10 DE SEPTIEMBRE DE 2017



03 DE AGOSTO DE 2017

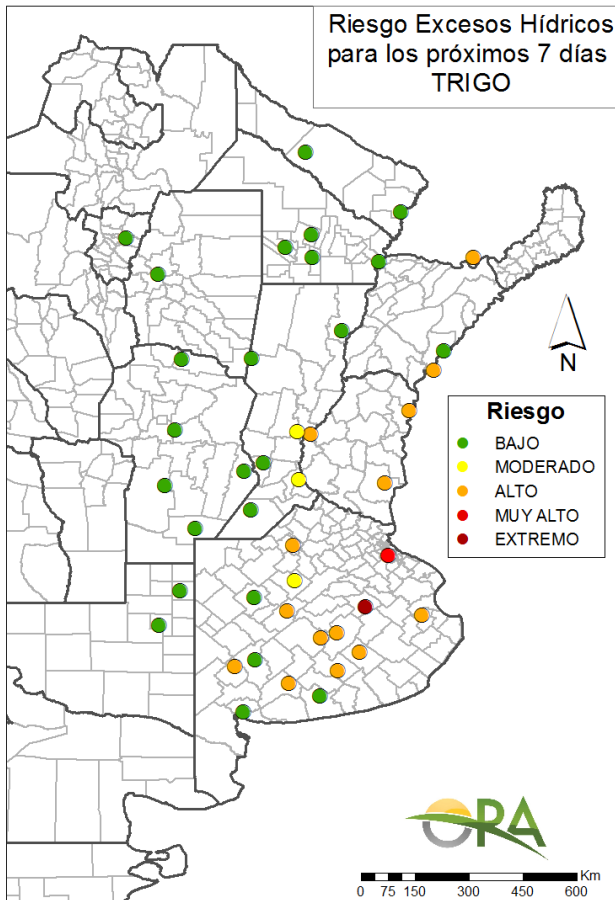
- Las precipitaciones de la semana aumentaron nuevamente el área con excesos y anegamientos en la provincia de Buenos Aires, en forma generalizada. Las áreas ganaderas (en gris en las figuras para trigo) son las más afectadas por excesos hídricos.
- Los excesos en la provincia de Entre Ríos también se acentuaron y abarcarían gran parte de la provincia.
- La zona núcleo pampeana también muestra un aumento significativo en los almacenajes, con anegamientos y excesos hídricos en el este de la misma.
- Se mantiene el déficit hídrico en el NEA y centro del país, a pesar de las lluvias registradas en algunas áreas. Sin embargo, las lluvias de 10-20mm registradas en el centro del país hacen prever el inicio de la temporada normal de lluvias de primavera.

Para ver los mapas de reservas de agua de otros cultivos en campaña acceda al link:

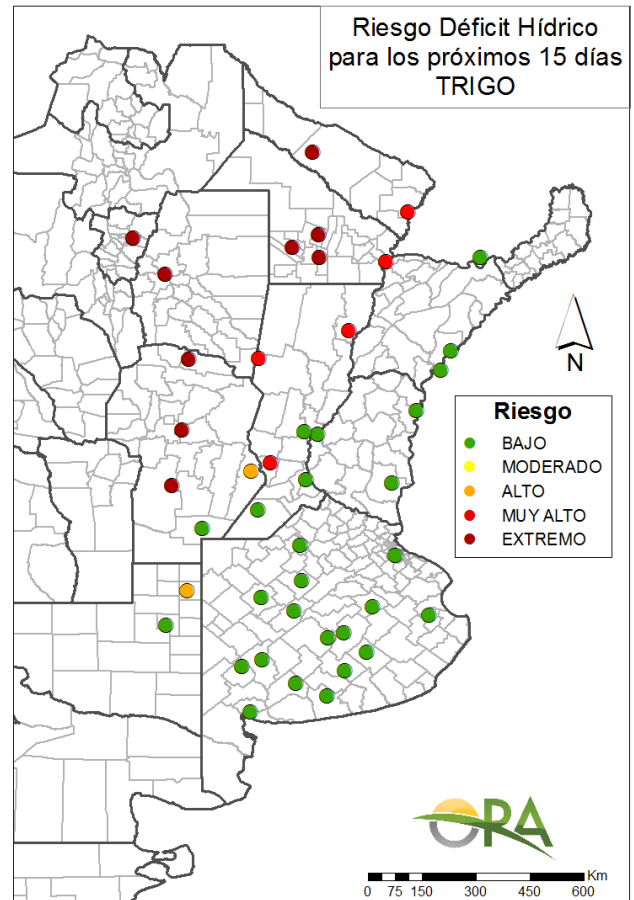
[http://www.ora.gob.ar/camp\\_actual\\_cultivos.php](http://www.ora.gob.ar/camp_actual_cultivos.php)

# AVISOS DE DÉFICIT Y EXCESOS HÍDRICOS

Puede visualizar la tabla con valores probabilísticos para cada punto haciendo click en el link que corresponda.



[Link a tabla de Excesos](#)



[Link a tabla de Déficit](#)

## RIESGO DE EXCESOS HÍDRICOS (a 7 días)

La mayor parte de las localidades de seguimiento con probabilidad de volver a la situación de excesos (probabilidad alta o muy alta) se hallan en las provincias de Buenos Aires y de Entre Ríos. La localidad de seguimiento Las Flores tiene probabilidad extrema de continuar con excesos hídricos.

Es importante destacar que el modelo empleado considera los aportes de lluvia sobre la localidad de seguimiento, no los ingresos horizontales de agua desde otros puntos. Áreas inundadas se evalúan aparte mediante imágenes satelitales.

## RIESGO DE DÉFICIT HÍDRICO (a 15 días)

La mayor parte de las localidades de seguimiento de las provincias de Chaco y Formosa y del centro del país muestran probabilidad extrema de niveles deficitarios de humedad en el suelo en los próximos 15 días. Esto es, aún con lluvias abundantes en ese periodo la probabilidad de no salir del estado de déficit es superior al 50%.

# SITUACIONES RELEVANTES

## Intensas lluvias en las provincias de Buenos Aires y La Pampa

Nuevas lluvias muy abundantes vuelven a complicar la situación de las provincias de La Pampa y Buenos Aires. En la mayor parte de las localidades de seguimiento de la ORA de estas provincias ya se han superado ampliamente los valores de precipitación normales del mes de septiembre, sin haber llegado siquiera a la mitad del mes y con una situación precedente de excesos hídricos sostenidos.

La situación de excesos hídricos e inundaciones restablecida por las últimas lluvias pone en peligro el inicio oportuno de la gruesa, además de las reducciones ya manifiestas en la fina.

## Vientos fuertes

A las intensas precipitaciones se suman los vientos fuertes registrados en el fin de semana, que alcanzaron los valores que se muestran en el cuadro en localidades de monitoreo no patagónicas:

PROVINCIA	LOCALIDAD DE MONITOREO	VIENTO MÁXIMO (km/h)
Corrientes	Monte Caseros	141
Buenos Aires	Pehuajó	98
	Coronel Suárez	87
	Dolores	87
	Junín	81
	Punta Indio	76
Córdoba	Río Cuarto	87
	Marcos Juárez	78
La Pampa	General Pico	83
	Santa Rosa	78
Catamarca	Catamarca	93
Misiones	Posadas	81
Entre Ríos	Paraná	74
Santa Fe	Rosario	74
Santiago del Estero	Santiago del Estero	72

---

## **Situación meteorológica e hidrológica Instituto Nacional del Agua (INA) – 10/09/2017**

### Cuencas bonaerenses

La persistencia del escenario extremadamente húmedo sobre la región da lugar a una situación crítica en toda la llanura pampeana, a lo que se suma las cuencas del noreste provincial, con suelos en estado de saturación. La perspectiva meteorológica continúa siendo desfavorable. En la cuenca del Salado cualquier evento, por moderado que sea, produce excedentes. La tendencia climática para la primavera indica probables lluvias normales a levemente superiores a lo normal. No se espera una mejora sensible en la condición de saturación de las cuencas y con excedentes siempre significativos.

Informe completo:

[https://www.ina.gov.ar/trunk/archivos/circular\\_usuarios\\_2017sep10.pdf](https://www.ina.gov.ar/trunk/archivos/circular_usuarios_2017sep10.pdf)

# OTROS FENÓMENOS RELEVANTES DE ESTA SEMANA Y AVISOS

## PRONÓSTICO

Las precipitaciones esta semana, estarán dominadas por la entrada de dos centros de baja presión que ingresarán por el centro del país y se desplazarán en dirección noreste. Para hoy lunes, las lluvias estarán en la provincia de Buenos Aires, Corrientes y Misiones. Entre miércoles y sábado se pronostican acumulados importantes en norte de Entre Ríos y Santa Fe, Corrientes, este del Chaco, Formosa y Misiones. Entre jueves y sábado también se darán algunas precipitaciones en Tierra del Fuego y sur de Santa Cruz. Por último entre jueves y viernes, se prevén algunas lluvias en la zona cordillerana de Neuquén y Mendoza, y algunos eventos al norte de San Luis y Córdoba.

La temperatura media para esta semana se espera por debajo de lo normal en todo el oeste del país, mientras que en Misiones y la zona costera de Buenos Aires, Río Negro y Chubut, se esperan por sobre lo normal. Entre hoy lunes y viernes, la zona centro sur del país irá con temperaturas máximas y mínimas en leve descenso. Mientras que en la zona norte las temperaturas irán en aumento, pronosticándose temperaturas mayores a 35° en Formosa y norte de Salta. Para el fin de semana, se prevé un leve ascenso de las temperaturas máximas y mínimas en la zona centro y norte de Argentina.

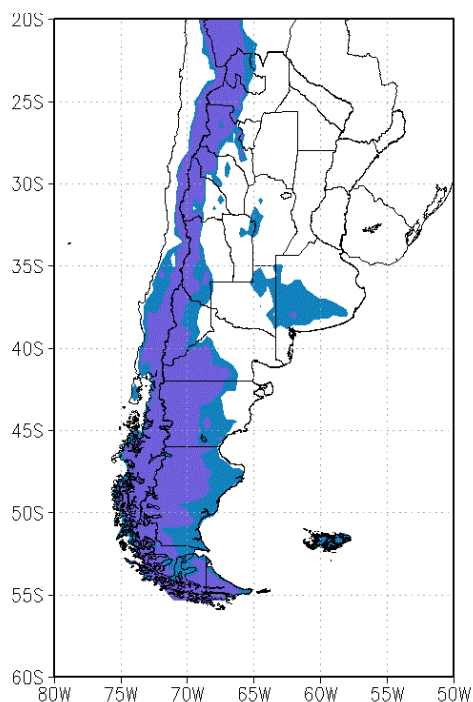
## ALERTAS

**SMN 11/09/2017 1:** (<http://www.smn.gov.ar/>): Por vientos fuertes en: zona cordilleranas y precordilleranas de San Juan, La Rioja, Salta, Catamarca, Mendoza, Jujuy.

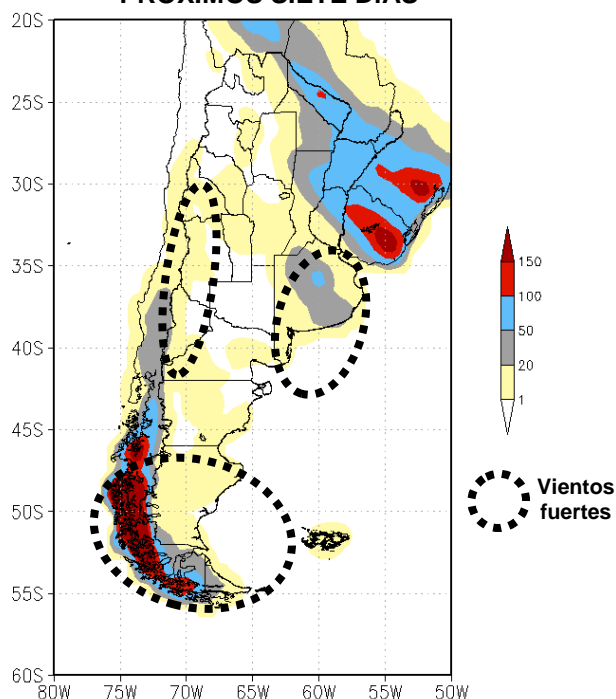
**SMN 11/09/2017 2:** Vientos intensos con ráfagas en: Buenos Aires, sur de Córdoba, Entre Ríos, La Pampa, sudeste de Mendoza, sur de San Luis, Santa Fe, Río de La Plata y CABA.

**INA 11/09/2017:** (<http://www.ina.gov.ar/alerta/index.php>): No hay alertas vigentes.

**PRONÓSTICO DE TEMPERATURAS (°C)  
EXTREMAS EN LOS PRÓXIMOS SIETE DÍAS**



**PRONÓSTICO DE PRECIPITACIONES (mm)  
ACUMULADAS Y VIENTOS FUERTES EN LOS  
PRÓXIMOS SIETE DÍAS**



Fuente: GFS (NOAA-NCEP)

La información meteorológica necesaria para elaborar los mapas y tablas de este informe es suministrada por los siguientes organismos:



Ministerio de  
Producción  
Gobierno del Pueblo del Chaco