



EVENTOS METEOROLÓGICOS DESTACADOS

Reporte semanal y avisos – 02/10/2017

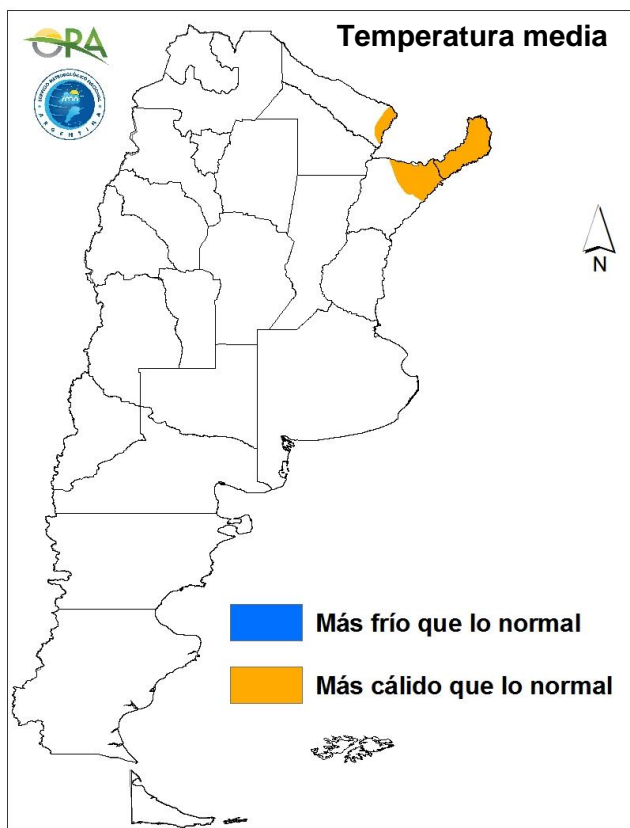
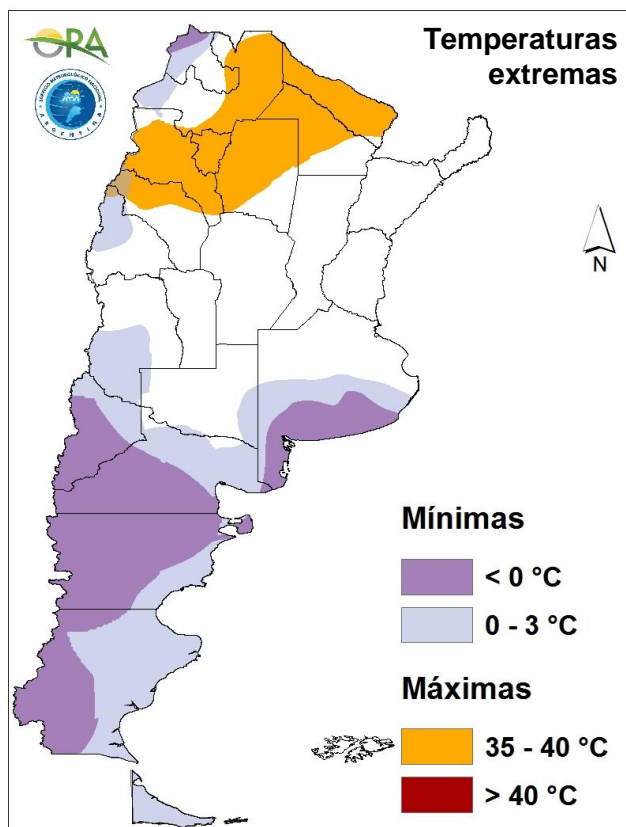
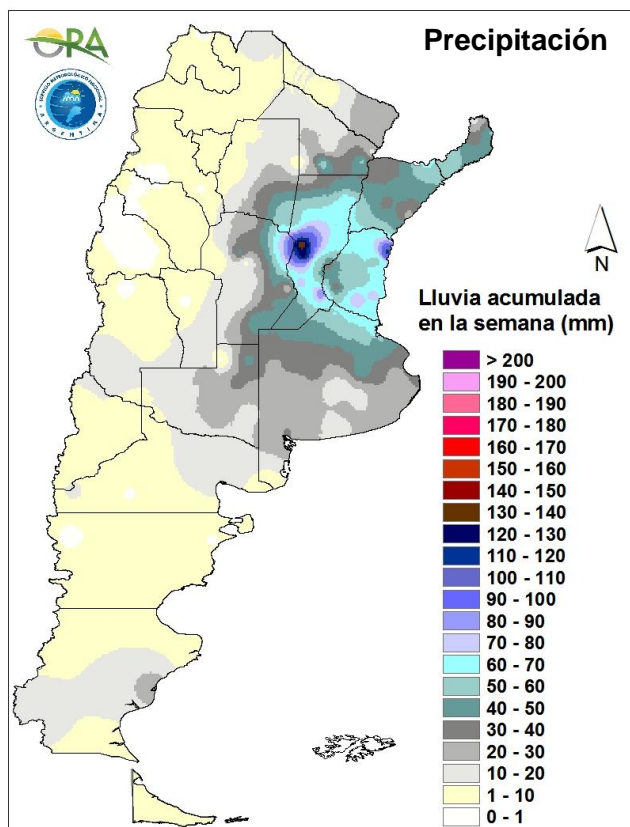
- PRECIPITACIÓN Y TEMPERATURAS – Semana del 25/09 al 01/10 de 2017
- ESTADO DE LAS RESERVAS DE AGUA EN SUELO
- AVISOS DE DÉFICIT Y EXCESOS HÍDRICOS
- SITUACIONES RELEVANTES
- OTROS FENÓMENOS RELEVANTES DE ESTA SEMANA Y AVISOS

DESTACADOS

- Los registros de precipitación de la semana superaron los 50mm en las provincias de Santa Fe, Entre Ríos y Corrientes.
- Se estiman almacenajes hídricos excesivos y excesos hídricos la mayor parte de Santa Fe, Entre Ríos, Corrientes y noreste de Buenos Aires.
- Se registraron temperaturas inferiores a 0°C en el sur de la provincia de Buenos Aires.
- En la semana que comienza las precipitaciones se concentrarían principalmente en el extremo noreste del país y cordillera sur, con altas temperaturas en el centro-norte del territorio nacional.

PRECIPITACIÓN Y TEMPERATURAS

Semana del 25/09 al 01/10 de 2017



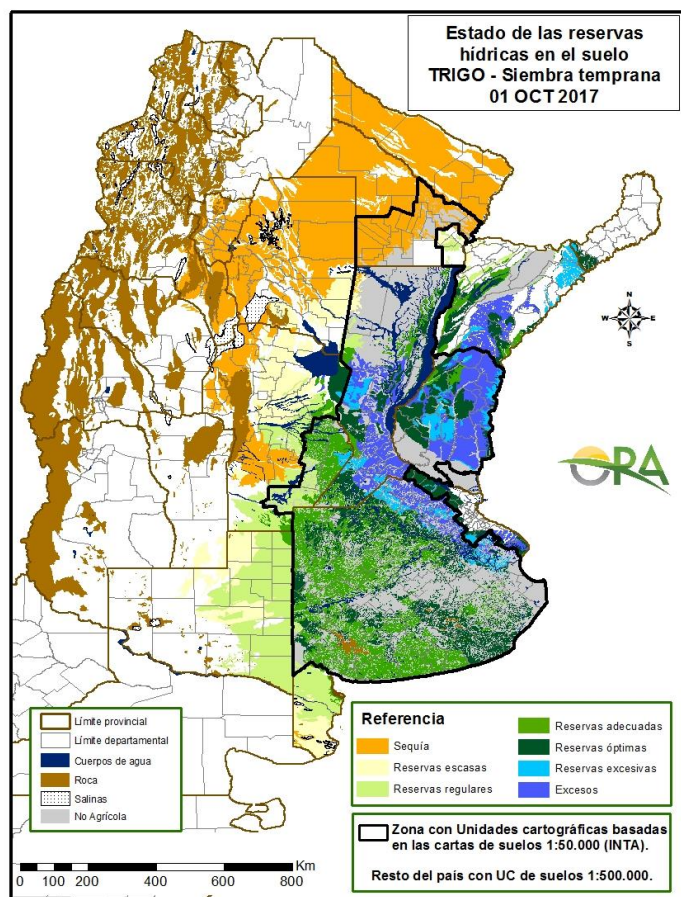
PRECIPITACIONES

Los mayores acumulados de la semana se registraron en las provincias de Entre Ríos y Santa Fe. Según datos oficiales, los mayores acumulados corresponden a Sunchales (137mm), Rafaela (128mm) y Concordia (114mm). Dentro del área bonaerense más afectada en el último periodo por inundaciones, el máximo registro semanal corresponde a Las Flores (48mm).

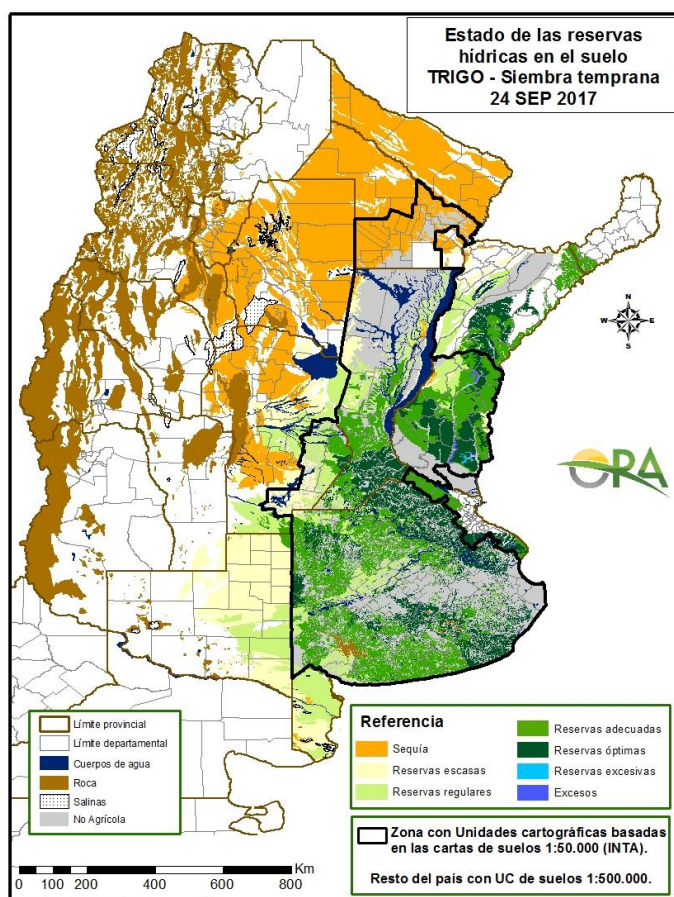
TEMPERATURAS

Se registraron heladas en Patagonia y sur de la provincia de Buenos Aires. Por otro lado, las máximas superaron los 35°C en Catamarca, Tucumán, Santiago del Estero, este de Salta, noroeste de Chaco y Formosa. Aunque las temperaturas extremas no llegaron tan alto, en el extremo noreste del país la temperatura media de la semana resultó significativamente superior a la normal.

ESTADO DE LAS RESERVAS DE AGUA EN SUELO



1 DE OCTUBRE DE 2017



24 DE SEPTIEMBRE DE 2017

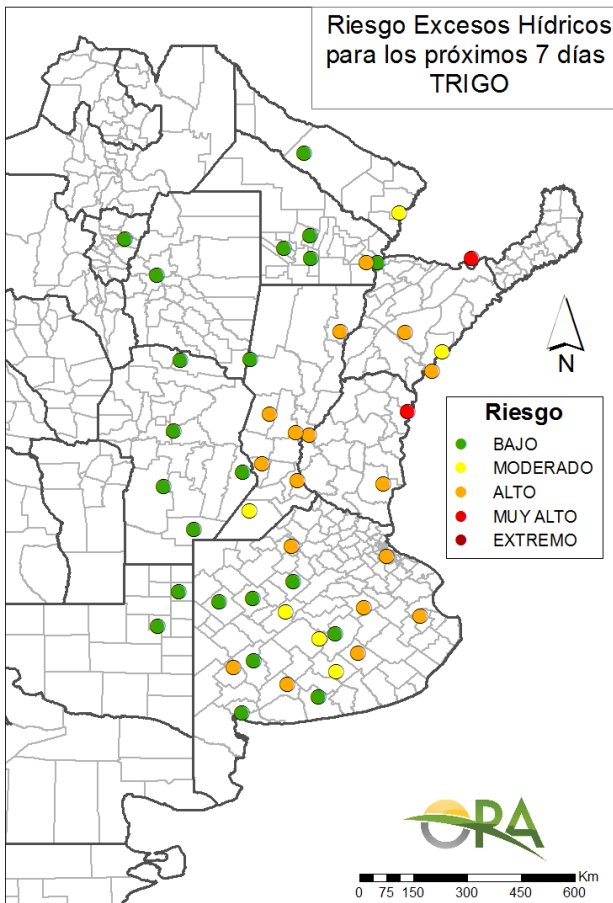
- Se han generado excesos hídricos en lotes de trigo de las provincias de Entre Ríos y Santa Fe, como consecuencia del estado hídrico precedente y las lluvias registradas en la última semana. También el sur de Corrientes y el noreste de la provincia de Buenos Aires muestran excesos o almacenajes excesivos.
- Los excesos en el centro y este de la provincia de Buenos Aires se ven disminuidos ya que no han vuelto a registrarse lluvias tan intensas, aunque los suelos agrícolas siguen saturados. El área ganadera aparece en gris en los mapas, estimándose también con altos niveles de reservas hídricas.
- Se ve mejorada la disponibilidad hídrica del sudeste de Córdoba, pero el resto de la provincia, el centro del país, Chaco y Formosa siguen mostrando déficit hídrico, a la espera del comienzo de la estación.

Para ver los mapas de reservas de agua de otros cultivos en campaña acceda al link:

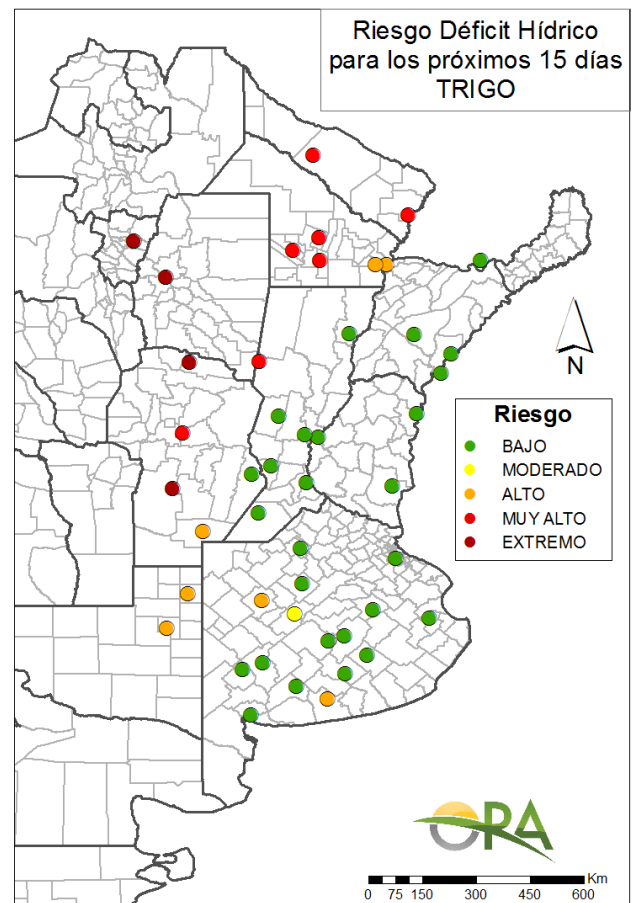
http://www.ora.gob.ar/camp_actual_cultivos.php

AVISOS DE DÉFICIT Y EXCESOS HÍDRICOS

Puede visualizar la tabla con valores probabilísticos para cada punto haciendo clic en el link que corresponda.



[Link a tabla de Excesos](#)



[Link a tabla de Déficit](#)

RIESGO DE EXCESOS HÍDRICOS (a 7 días)

Siguen apareciendo localidades con riesgo alto de excesos hídricos en lotes destinados a trigo en el este de la provincia de Buenos Aires, a las cuales se agregan algunas localidades de seguimiento de las provincias de Entre Ríos, Corrientes y Santa Fe, como resultado de las lluvias de la última semana.

Presentan riesgo muy alto de excesos hídricos para la semana que comienza las localidades de seguimiento Concordia (Entre Ríos) e Ituzaingó (Corrientes).

RIESGO DE DÉFICIT HÍDRICO (a 15 días)

La mayor parte de las localidades de seguimiento de las provincias de Chaco y Formosa y del centro del país muestran probabilidad muy alta o extrema de niveles deficitarios de humedad en el suelo en los próximos 15 días. Esto se debe al leve retraso en el inicio de la temporada de lluvias y a las altas temperaturas que se registraron en esas áreas.

SITUACIONES RELEVANTES

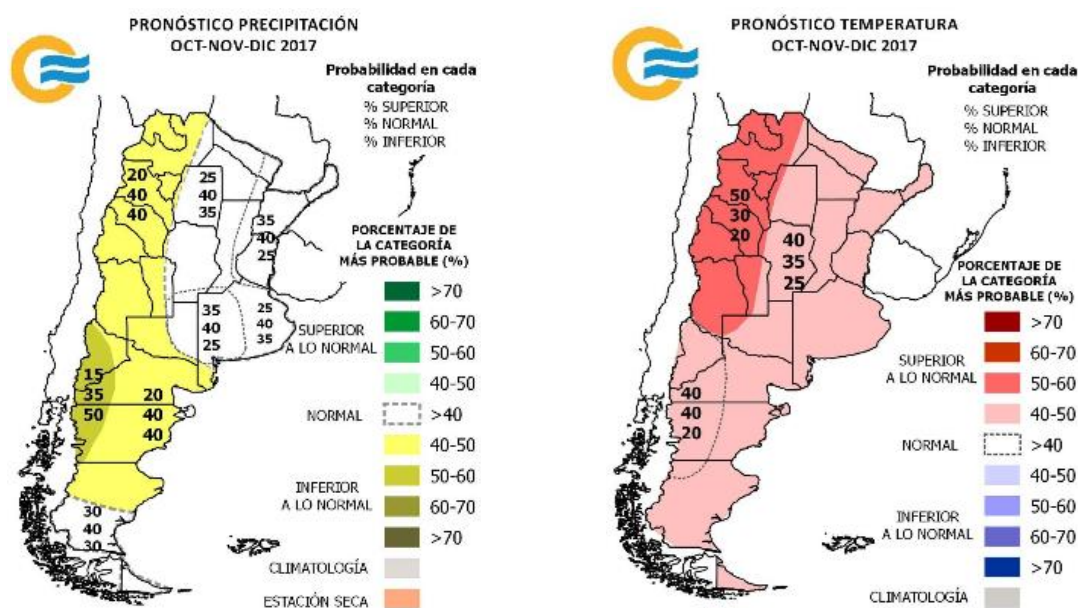
PRONÓSTICO CLIMÁTICO TRIMESTRAL SMN – 29/09/2017

Actualmente se observa un enfriamiento del océano pacífico ecuatorial central, no obstante, aún las condiciones son de una fase neutral del fenómeno El Niño-Oscilación del Sur (ENOS).

Para el próximo trimestre las chances de que se mantengan las condiciones neutrales o que eventualmente pueda haber una transición hacia una fase fría son del mismo orden (alrededor del 50%).

En condiciones neutras del ENOS y sin otros forzantes, se espera que el comportamiento de la atmósfera responda a la probabilidad climatológica (normal).

Sin embargo, se observan regiones donde las previsiones numéricas experimentales de los principales modelos globales de simulación del clima y modelos estadísticos, indican diferencias en cuanto a esas probabilidades, resultando el pronóstico de consenso en el siguiente:



Se prevé mayor probabilidad de ocurrencia de **precipitación:**

- Inferior a la normal sobre el noroeste de la Patagonia.
- Inferior a la normal o normal sobre el NOA, Cuyo y el este de Patagonia.
- Normal o inferior a la normal sobre el norte del país, provincia de Córdoba, oeste de Santa Fe y este de la provincia de Buenos Aires.
- Normal o superior a lo normal sobre la región del Litoral, este de La Pampa y oeste de Buenos Aires.
- Normal sobre el sur de Patagonia.

Se prevé mayor probabilidad de ocurrencia de **temperatura media:**

- Superior a la normal sobre el NOA y región de Cuyo.
- Superior a la normal o normal sobre el norte y noreste del país, región central, provincia de Buenos Aires y sobre el este y sur de Patagonia.
- Normal o superior a la normal sobre el noroeste de Patagonia.

Informe completo: <http://www.smn.gov.ar/serviciosclimaticos/?mod=clima&id=3>

OTROS FENÓMENOS RELEVANTES DE ESTA SEMANA Y AVISOS

PRONÓSTICO

Para esta semana las precipitaciones más importantes se esperan en la zona del NEA. Entre hoy y el jueves se darán algunos eventos en las zonas cordilleranas de Neuquén, Río Negro, Chubut y Santa Cruz y también en Tierra del Fuego. El viernes el ingreso de un sistema de baja presión en la zona central generará lluvias en la zona del NEA. El sábado se esperan algunas lluvias en Misiones, este de Formosa, norte de Corrientes y La Pampa. Para el domingo en tanto las precipitaciones se darán en San Luis, La Pampa, centro-sur de Buenos Aires, Salta, Chaco, este de Formosa, Corrientes y Misiones.

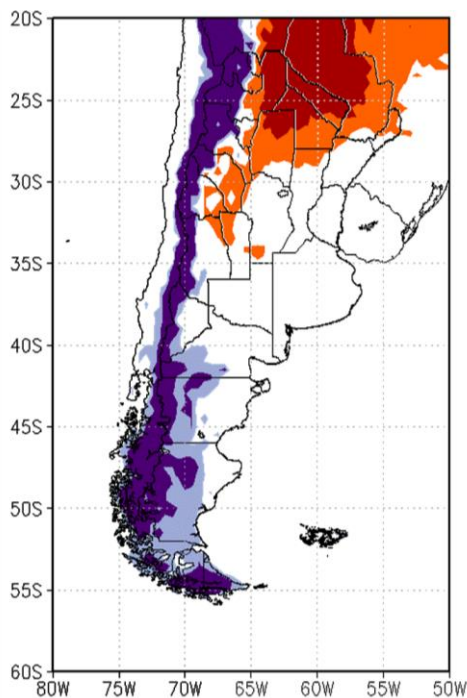
Las temperaturas medias para esta semana se espera que estén por debajo de lo normal, en la mayor parte del país. Las temperaturas máximas y mínimas tendrán las variaciones acorde al sistema frontal que pasó el fin de semana y el que se prevé que ingrese el viernes. Tomando esto en cuenta, la zona norte del país tendrá temperaturas máximas y mínimas que irán aumentando al menos hasta el sábado y donde incluso se prevén algunas temperaturas sobre 35°C en algunos sectores. La zona centro de Argentina tendrá poca variación, pero se mantendrán más bajas en el centro sur de Buenos Aires mientras que para la zona sur se espera que haya algunas disminuciones entre lunes y viernes con leves ascensos para el fin de semana en la zona costera de Chubut y Santa Cruz.

ALERTAS

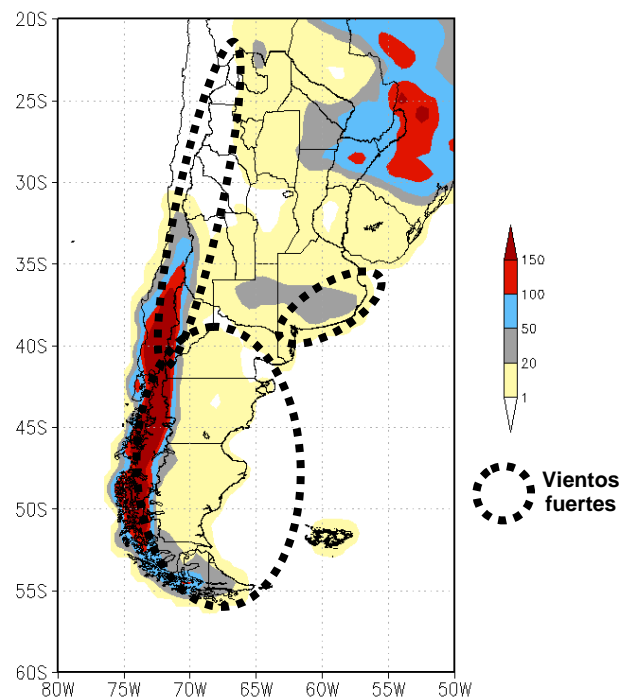
SMN 02/10/2017: (<http://www.smn.gov.ar/>): Por vientos intensos en: zona cordillerana de Catamarca, Jujuy, La Rioja, Mendoza, centro y norte de Neuquén, Salta y San Juan.

INA 02/10/2017: (<http://www.ina.gov.ar/alerta/index.php>): No hay alertas vigentes.

**PRONÓSTICO DE TEMPERATURAS (°C)
EXTREMAS EN LOS PRÓXIMOS SIETE DÍAS**



**PRONÓSTICO DE PRECIPITACIONES (mm)
ACUMULADAS Y VIENTOS FUERTES EN LOS
PRÓXIMOS SIETE DÍAS**



Fuente: GFS (NOAA-NCEP)

La información meteorológica necesaria para elaborar los mapas y tablas de este informe es suministrada por los siguientes organismos:



Ministerio de
Producción
Gobierno del Pueblo del Chaco