



EVENTOS METEOROLÓGICOS DESTACADOS

Reporte semanal y avisos – 13/11/2017

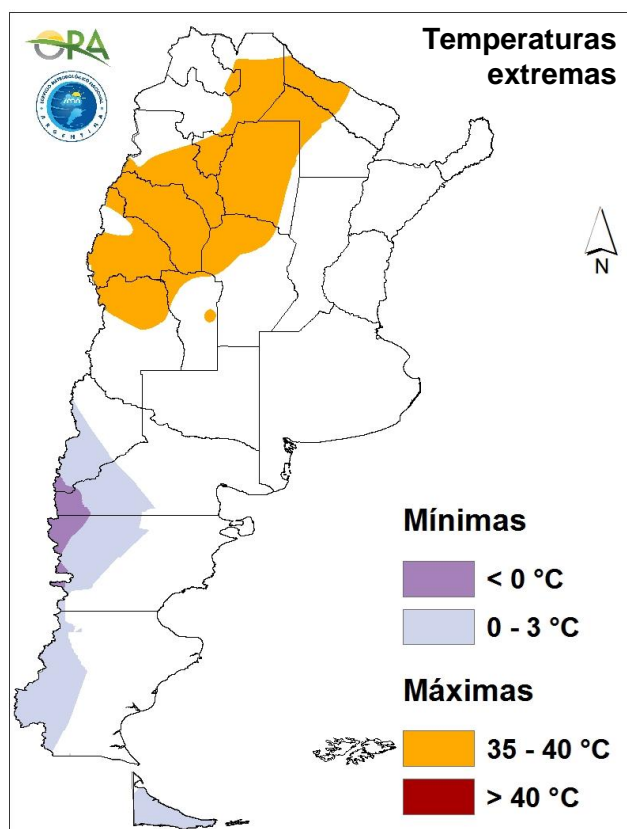
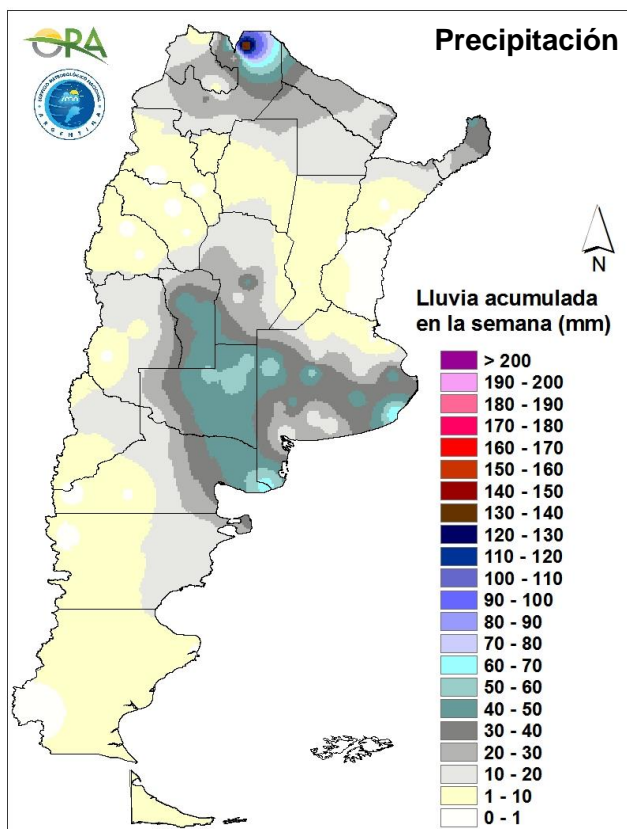
- PRECIPITACIÓN Y TEMPERATURAS – Semana del 06/11 al 12/11 de 2017
- ESTADO DE LAS RESERVAS DE AGUA EN SUELO
- AVISOS DE DÉFICIT Y EXCESOS HÍDRICOS
- SITUACIONES RELEVANTES
- OTROS FENÓMENOS RELEVANTES DE ESTA SEMANA Y AVISOS

DESTACADOS

- Los registros de precipitación de la semana superaron los 50mm en localidades de Buenos Aires y La Pampa.
- En el resto de la región pampeana las lluvias fueron más bien escasas, con algunos acumulados aislados superiores a 30mm en la semana.
- En la mayor parte del área maicera (maíz temprano) los almacenajes actuales se clasifican como adecuados a óptimos. En el sur de la región pampeana los suelos siguen muy recargados.
- Esta semana se esperan las mayores precipitaciones en el sur de la provincia de Buenos Aires y en el norte del país.
- En el centro y norte las máximas podrían alcanzar nuevamente los 40°C.

PRECIPITACIÓN Y TEMPERATURAS

Semana del 06/11 al 12/11 de 2017



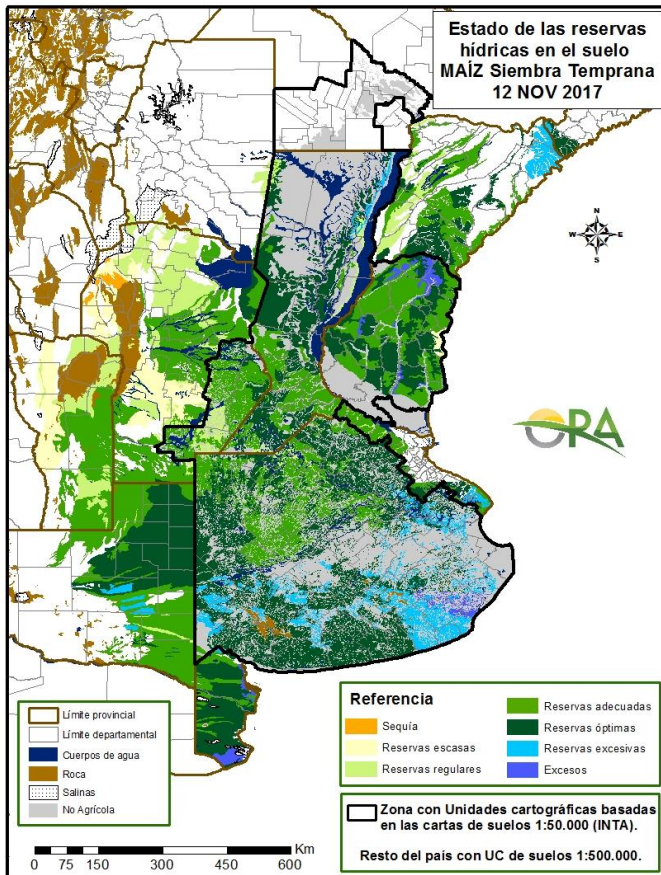
PRECIPITACIONES

En la semana pasada se registraron precipitaciones superiores a 30mm en el sur y oeste de la región pampeana. Se destacan los acumulados de más de 50mm de Mar del Plata, Viedma, Bolívar, Trenque Lauquen, Santa Rosa, General Pico y Victorica. Hacia el sur de Córdoba las lluvias fueron más irregulares. El SMN reportó un acumulado de 141mm en su estación Tartagal (Salta). En el resto del territorio nacional las lluvias resultaron escasas, con excepción de Misiones, donde hubo registros de más de 30mm.

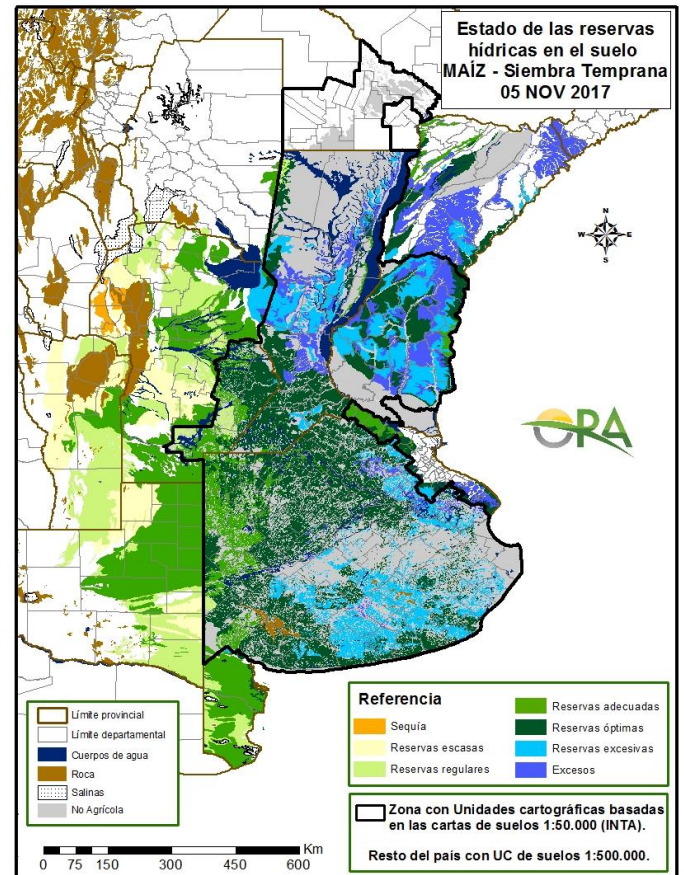
TEMPERATURAS

Se registraron altas temperaturas en el norte y noroeste del país, con máximas superiores a 35°C. Se alcanzaron los 38°C de máxima en las capitales de provincia Catamarca, La Rioja, San Juan y Santiago del Estero. Sólo se registraron heladas en la cordillera patagónica. Si bien hubo extremos térmicos marcados, la temperatura media no mostró valores significativamente anómalos.

ESTADO DE LAS RESERVAS DE AGUA EN SUELO



12 DE NOVIEMBRE DE 2017



5 DE NOVIEMBRE DE 2017

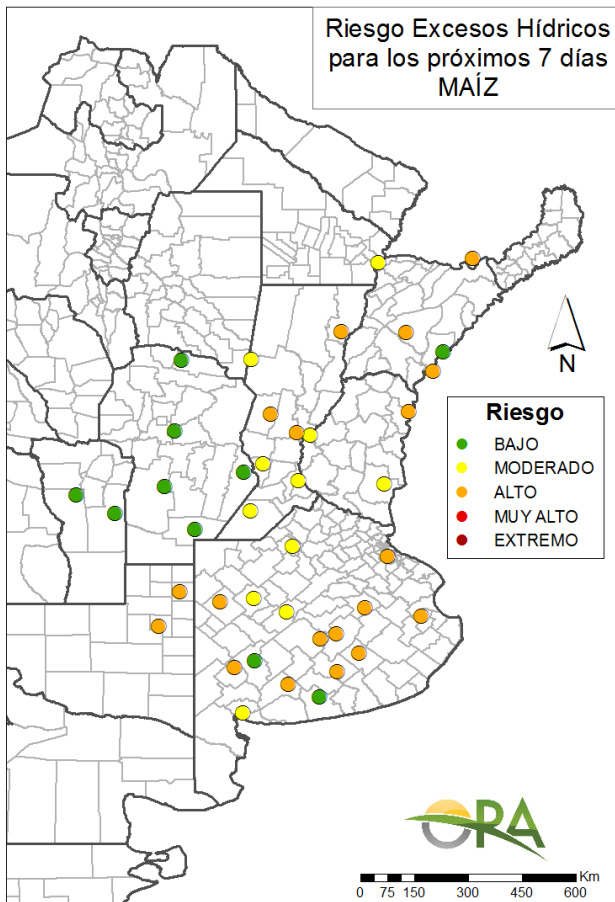
- Los mapas corresponden a la estimación de contenido de agua en el suelo para lotes de maíz de siembra temprana.
- La provincia de Buenos Aires mantiene las áreas con reservas óptimas a excesivas ya que en la semana pasada se registraron precipitaciones en la zona. También se prevén lluvias para el sur de Buenos Aires esta semana.
- En La Pampa se estiman recargas considerables como resultado de las precipitaciones registradas en los últimos días.
- En la zona núcleo se observa un leve retroceso en el nivel de almacenaje de agua en el suelo estimado para lotes de maíz. Actualmente las reservas se clasificarían como adecuadas.
- En Córdoba, Santa Fe, Corrientes y Entre Ríos se aprecian retrocesos importantes en los almacenajes, debido a la ocurrencia de lluvias escasas la semana pasada, en combinación con temperaturas bastante elevadas.

Para ver los mapas de reservas de agua de otros cultivos en campaña acceda al link:

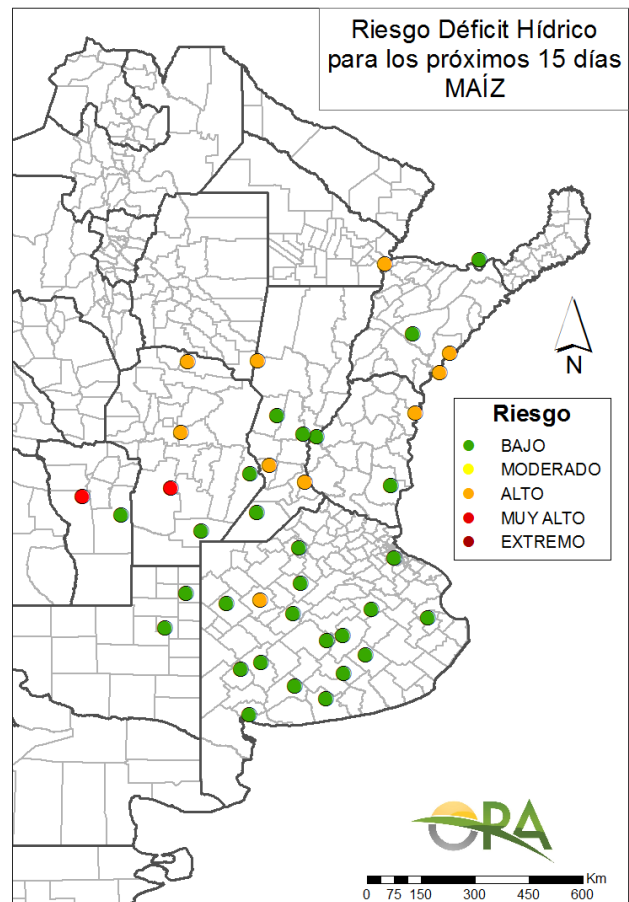
http://www.ora.gob.ar/camp_actual_cultivos.php

AVISOS DE DÉFICIT Y EXCESOS HÍDRICOS

Puede visualizar la tabla con valores probabilísticos para cada punto haciendo clic en el link que corresponda.



[Link a tabla de Excesos](#)



[Link a tabla de Déficit](#)

RIESGO DE EXCESOS HÍDRICOS (a 7 días)

Se observa un predominio de localidades con riesgo moderado o alto de excesos hídricos en los próximos 7 días en las provincias de Buenos Aires, La Pampa, Santa Fe, Entre Ríos y Corrientes. Debido a las lluvias de la semana pasada, se observa un aumento de localidades con riesgo alto de excesos en los próximos 7 días en la provincia de Buenos Aires. El pronóstico indica lluvias para esta semana en el sur de la provincia (ver última página).

RIESGO DE DÉFICIT HÍDRICO (a 15 días)

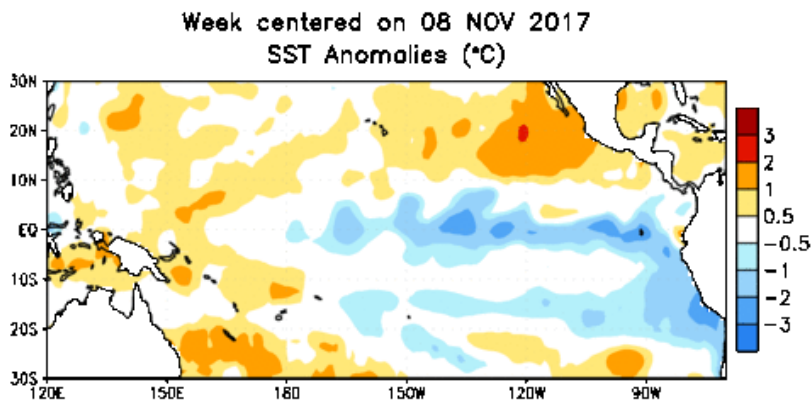
Predominan las localidades de seguimiento con bajo riesgo de déficit hídrico en los próximos 15 días. Se evalúa riesgo moderado o superior de déficit en maíz en localidades de Córdoba y San Luis. En Río IV el dato oficial de lluvia acumulada en la semana del SMN es de apenas 17mm, menor que en los alrededores, con lo cual el riesgo de déficit sigue estimándose allí muy alto. Tampoco se prevén precipitaciones significativas para la semana que se inicia.

SITUACIONES RELEVANTES

PRONÓSTICO DEL PACÍFICO ECUATORIAL

08/11/2017

A principios de noviembre, el Pacífico tropical reflejaba condiciones La Niña débil, con un enfriamiento en el centro-este que se ubica en el umbral para ser considerado La Niña. La mayor parte de las variables atmosféricas muestran patrones coincidentes con un evento La Niña débil.



Fuente:

http://www.cpc.ncep.noaa.gov/products/analysis_monitoring/enso_update/sstanim.shtml

El conjunto de los últimos modelos de pronósticos del ENOS (El Niño – Oscilación del Sur) indican La Niña débil como el escenario más probable para lo que resta de la primavera y para el verano 2017-2018. La perspectiva oficial del CPC/IRI se inclina hacia la continuación de La Niña durante el verano, con lo cual se emitió un aviso de La Niña.

Como se puede observar en el cuadro siguiente, más del 70% de los modelos de pronóstico internacionales se inclinan hacia la ocurrencia de un evento La Niña. Hasta el inicio del otoño la probabilidad se mantiene por encima del 50%.

CPC/IRI Pronóstico probabilístico oficial del ENOS

Season	La Niña	Neutral	El Niño
OND 2017	72%	28%	0%
NDJ 2017	76%	24%	0%
DJF 2017	73%	26%	1%
JFM 2017	64%	34%	2%
FMA 2018	51%	45%	4%

Fuente:

http://iri.columbia.edu/our-expertise/climate/forecasts/enso/current/?enso_tab=enso-cpc_plume

Si bien es importante el consenso hacia la ocurrencia de La Niña, sólo se le asigna una intensidad leve: el promedio de los modelos le asigna una intensidad de enfriamiento de -0.8°C, siendo -0.5°C el límite a partir del cual comienza a considerarse La Niña.

OTROS FENÓMENOS RELEVANTES DE ESTA SEMANA Y AVISOS

PRONÓSTICO

Los mayores acumulados se darán en el norte del país y el sur de Buenos Aires debido al pasaje de dos sistemas de baja presión durante esta semana. Entre lunes y miércoles se esperan precipitaciones en el sur de Buenos Aires, La Pampa, Jujuy, norte de Salta, Chubut y Tierra del Fuego. Entre jueves y sábado se prevén lluvias en el norte de Santa Fe y Entre Ríos, Corrientes, este de Chaco, Formosa, Misiones, Jujuy y sur de Buenos Aires. En este mismo rango de días, también se esperan eventos en la Patagonia.

Las temperaturas máximas y mínimas tendrán leves aumentos hasta el jueves, cuando incluso se podrían esperar temperaturas máximas mayores a 35°C o 40°C en el este de Salta, Formosa, Chaco, Santiago del Estero, Córdoba y Santa Fe. Entre jueves y lunes tanto temperaturas máximas como mínimas descenderán y podrían darse las condiciones para la ocurrencia de heladas agronómicas ($T_{min} < 3^{\circ}C$) en forma aislada en el sur de Buenos Aires.

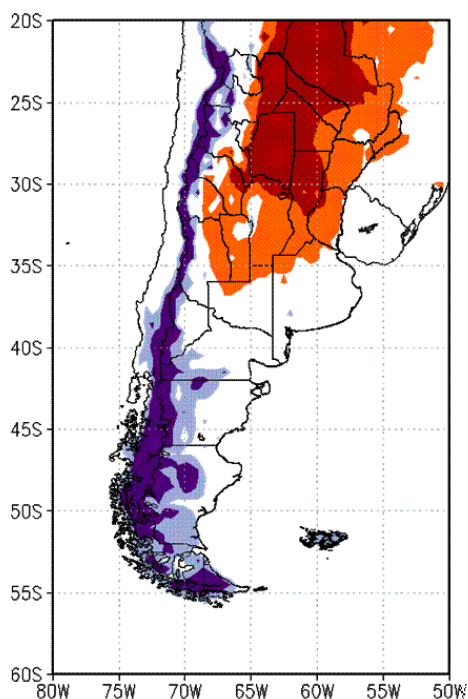
ALERTAS

SMN 13/11/2017 1: (<http://www.smn.gov.ar/>): Por tormentas fuertes en: noroeste y centro-oeste de Buenos Aires, La Pampa.

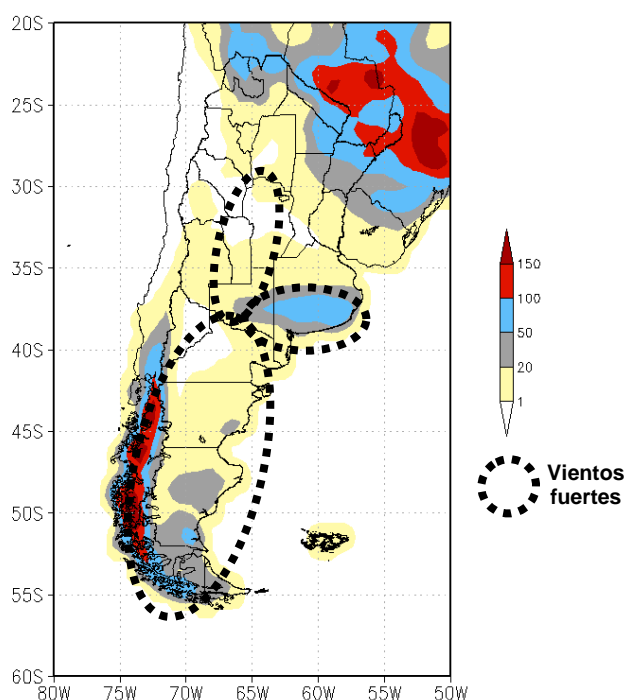
SMN 13/11/2017 2: Por vientos intensos en: centro y sur de Chubut, centro y norte de Santa Cruz.

INA 13/11/2017: (<http://www.ina.gov.ar/alerta/index.php>): No hay alertas vigentes.

**PRONÓSTICO DE TEMPERATURAS (°C)
EXTREMAS EN LOS PRÓXIMOS SIETE DÍAS**



**PRONÓSTICO DE PRECIPITACIONES (mm)
ACUMULADAS Y VIENTOS FUERTES EN LOS
PRÓXIMOS SIETE DÍAS**



Fuente: GFS (NOAA-NCEP)

La información meteorológica necesaria para elaborar los mapas y tablas de este informe es suministrada por los siguientes organismos:



Ministerio de
Producción
Gobierno del Pueblo del Chaco