



EVENTOS METEOROLÓGICOS DESTACADOS

Reporte semanal y avisos – 08/01/2018

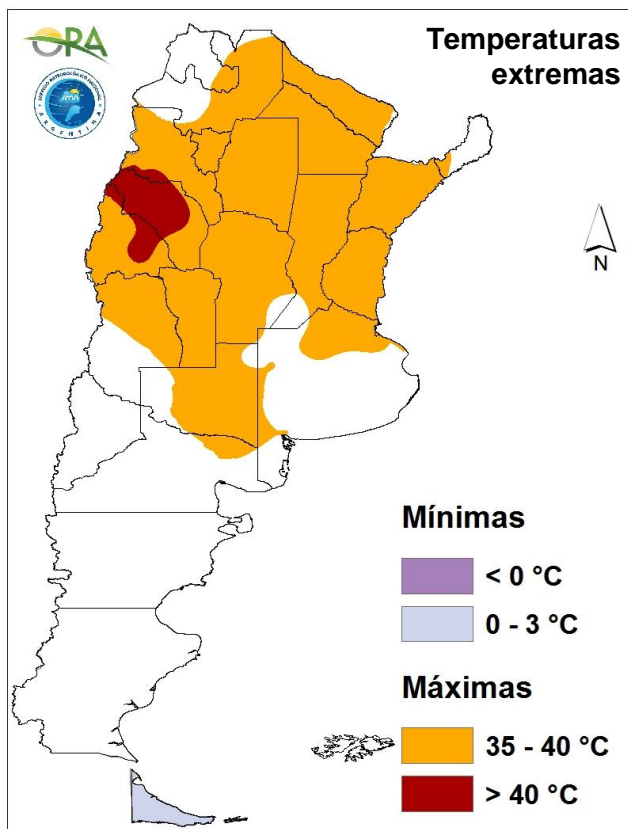
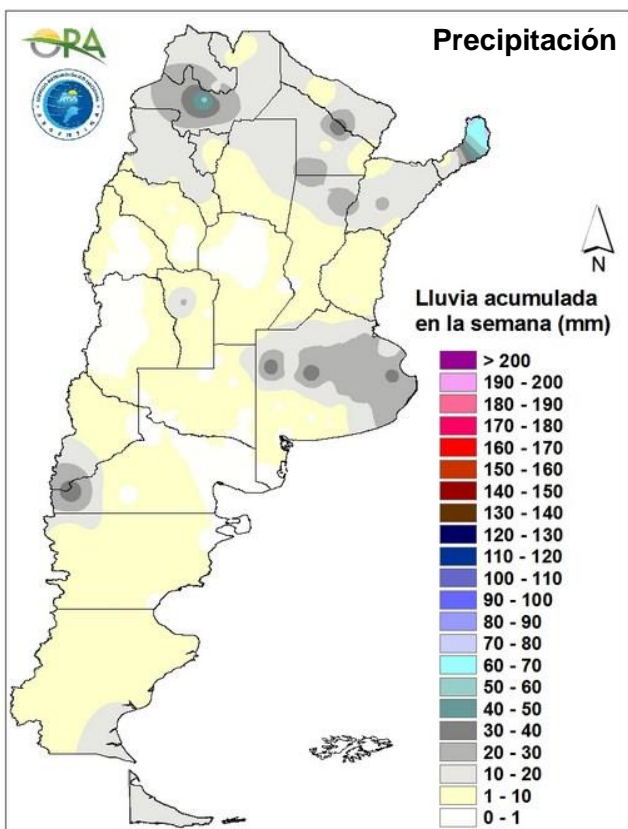
- PRECIPITACIÓN Y TEMPERATURAS – Semana del 01/01 al 07/01 de 2018
- ESTADO DE LAS RESERVAS DE AGUA EN SUELO
- AVISOS DE DÉFICIT Y EXCESOS HÍDRICOS
- SITUACIONES RELEVANTES
- OTROS FENÓMENOS RELEVANTES DE ESTA SEMANA Y AVISOS

DESTACADOS

- Los registros de precipitación de la semana fueron muy dispares, con máximos en el extremo noreste del país.
- En la región pampeana las precipitaciones se concentraron en la provincia de Buenos Aires, también con montos muy dispares.
- Las temperaturas máximas superaron los 35°C en todo el centro y norte del país y además en la provincia de La Pampa.
- En la zona núcleo los almacenajes actuales se clasifican como regulares a adecuados, aunque el área con reservas adecuadas se ve disminuida.
- En el resto de la región pampeana predominan las reservas estimadas como escasas, con áreas cada vez mayores ocupadas por reservas deficitarias.
- En el sudeste de Buenos Aires los suelos mantienen mejores niveles de humedad en el perfil profundo.
- Existe alguna chance de lluvias en la región pampeana y el NEA a partir del viernes.

PRECIPITACIÓN Y TEMPERATURAS

Semana del 01/01 al 07/01 de 2018



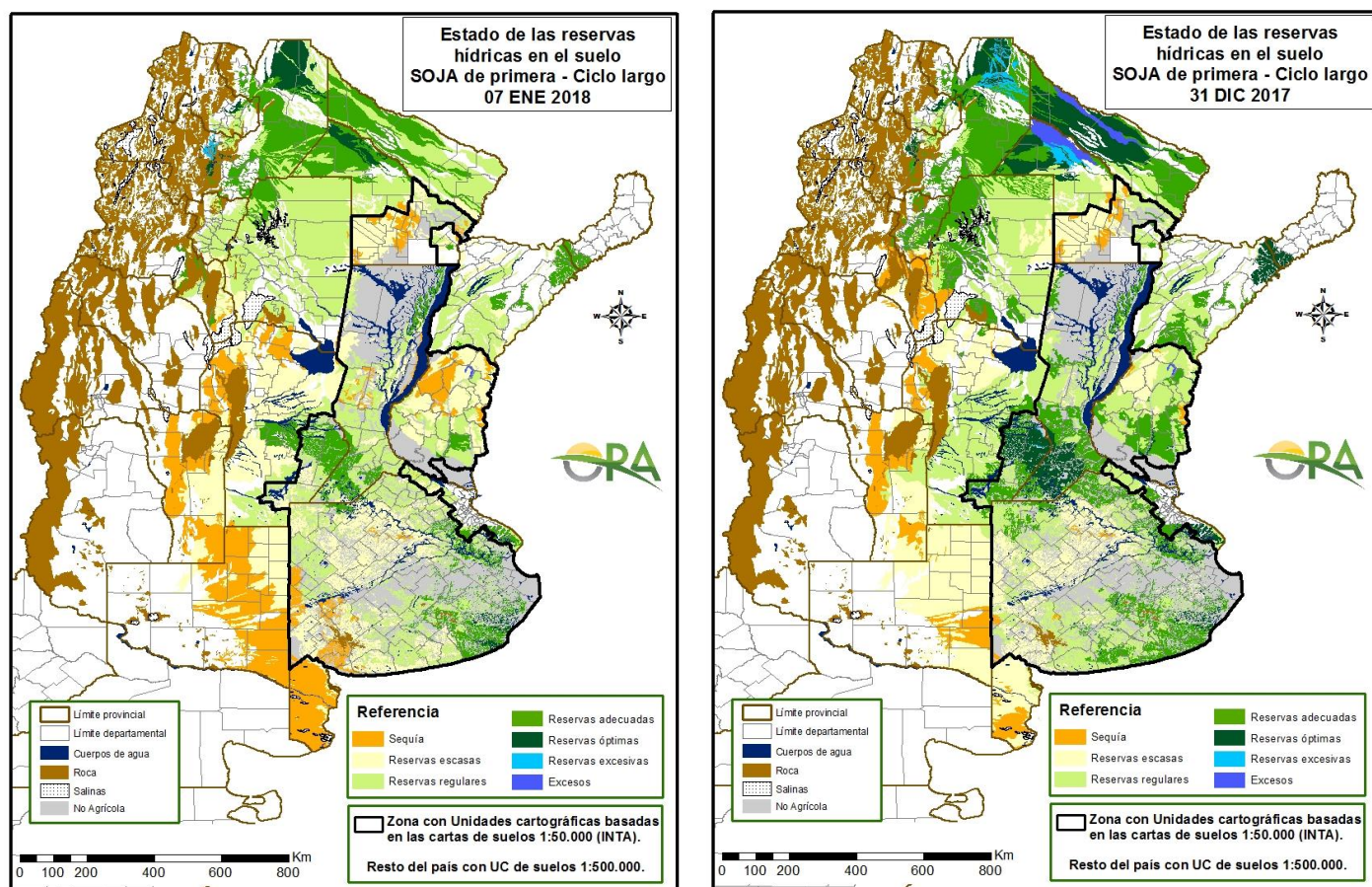
PRECIPITACIONES

Los mayores acumulados de la semana se registraron nuevamente en el noreste del país (Bernardo de Irigoyen 72mm, Iguazú 72mm). En el resto del NEA las lluvias fueron muy variables. En la provincia de Buenos Aires se registraron los máximos acumulados de la región pampeana (Bolívar 42mm, Trenque Lauquen 39mm, Dolores 33mm). Sobre el centro del país las precipitaciones de la semana resultaron escasas o nulas.

TEMPERATURAS

Se superaron los 40°C en las estaciones La Rioja, San Juan y Tinogasta. Aproximadamente la mitad de las estaciones meteorológicas oficiales registraron temperaturas máximas superiores a 35°C en la semana pasada. A pesar de estos extremos, las temperaturas medias de la semana no resultaron significativamente diferente de las normales en el país.

ESTADO DE LAS RESERVAS DE AGUA EN SUELO

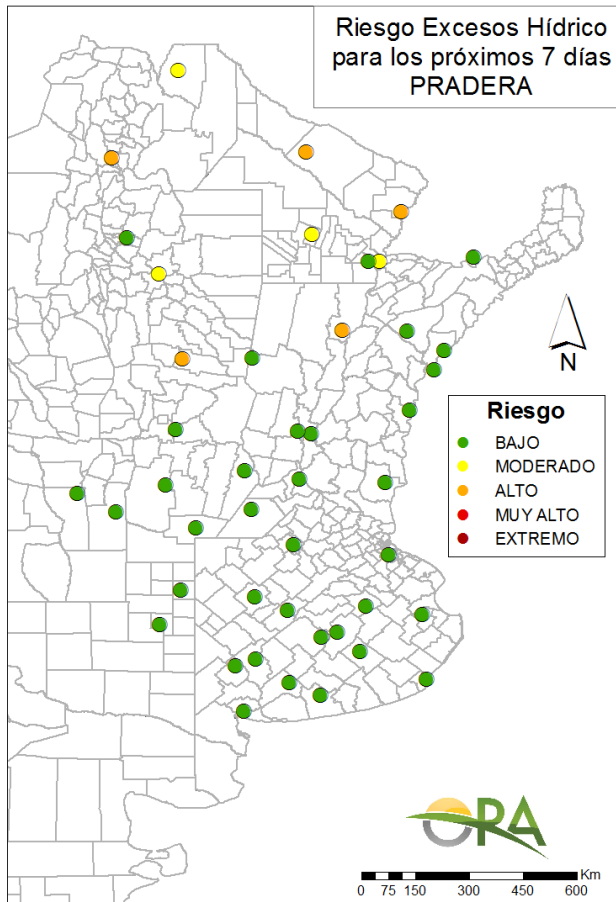


- Los mapas corresponden a la estimación de contenido de agua en el suelo para lotes de soja de siembra temprana.
- Nuevamente se estiman desecamientos generalizados, ya que las precipitaciones en general no llegaron a compensar los altos niveles de consumo de la semana.
- Áreas de la zona núcleo y del sudeste bonaerense son las únicas que muestran reservas regulares a adecuadas en lotes de soja, aunque el área con almacenajes adecuados se ve reducida con respecto a la de la semana pasada.
- En el resto de la región pampeana dominan los almacenajes escasos, con amplias áreas con déficit hídrico.
- La provincia de La Pampa muestra un aumento considerable del área con déficit hídrico, ya que prácticamente no llovió esta semana y las temperaturas resultaron elevadas.

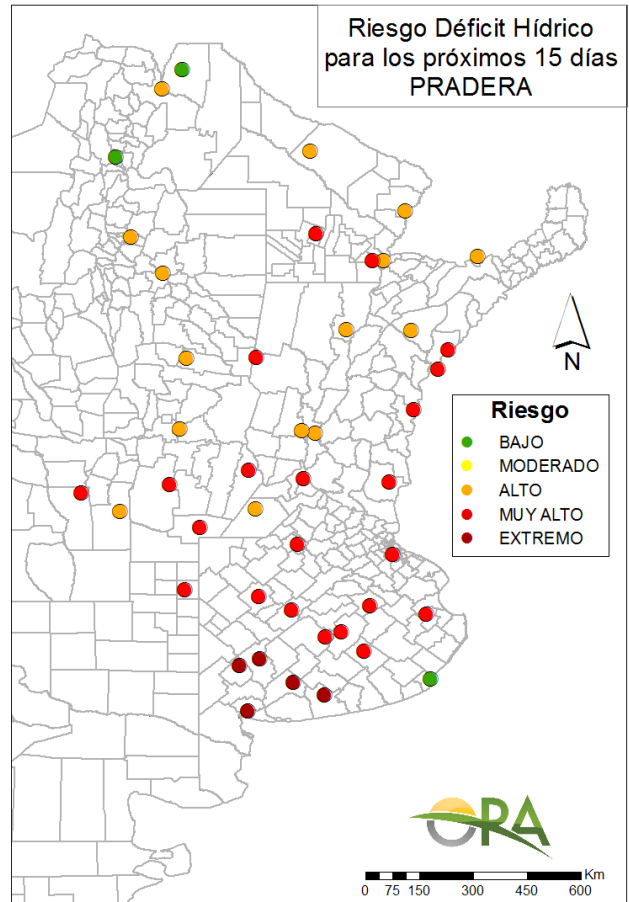
Para ver los mapas de reservas de agua de otros cultivos en campaña acceda al link:
http://www.ora.gob.ar/camp_actual_cultivos.php

AVISOS DE DÉFICIT Y EXCESOS HÍDRICOS

Puede visualizar la tabla con valores probabilísticos para cada punto haciendo clic en el link que corresponda.



[Link a tabla de Excesos](#)



[Link a tabla de Déficit](#)

RIESGO DE EXCESOS HÍDRICOS (a 7 días)

Predominan las localidades de seguimiento con riesgo bajo de excesos hídricos en los próximos 7 días. No se evaluaron zonas con niveles de humedad en el suelo cercano a capacidad de campo y la demanda hídrica del mes de enero es máxima, con lo cual el riesgo de excesos es natural que sea bajo.

RIESGO DE DÉFICIT HÍDRICO (a 15 días)

El mapa muestra puntos para los que se estimó riesgo extremo de déficit hídrico en el sudoeste de Buenos Aires. En el resto de la provincia el riesgo de déficit para los próximos 15 días se evalúa como muy alto, con excepción de la zona de influencia de Mar del Plata. Más al norte las localidades de seguimiento muestran riesgo alto o muy alto de déficit hídrico en pasturas en los próximos 15 días.

Nota: Los valores de probabilidad se pueden consultar en los links debajo de cada mapa.

SITUACIONES RELEVANTES

Pronóstico Climático Trimestral – ENE/FEB/MAR 2018
Servicio Meteorológico Nacional
29 de diciembre de 2017

Actualmente se observan condiciones frías sobre el Pacífico Ecuatorial Central y la circulación atmosférica responde a dicho enfriamiento. La probabilidad del establecimiento de “La Niña” es alta y alcanza al 82% para el próximo trimestre.

Se prevé mayor probabilidad de ocurrencia de precipitación:

- Inferior a la normal sobre el noreste de Patagonia y provincias del Litoral
- Normal o inferior a la normal sobre las provincias de Cuyo, Córdoba, Santa Fe, La Pampa, Buenos Aires y centro-este de Patagonia
- Normal o superior a la normal sobre el sur de Patagonia
- Superior a la normal sobre el noroeste del país
- Normal sobre el oeste de Patagonia y norte del país

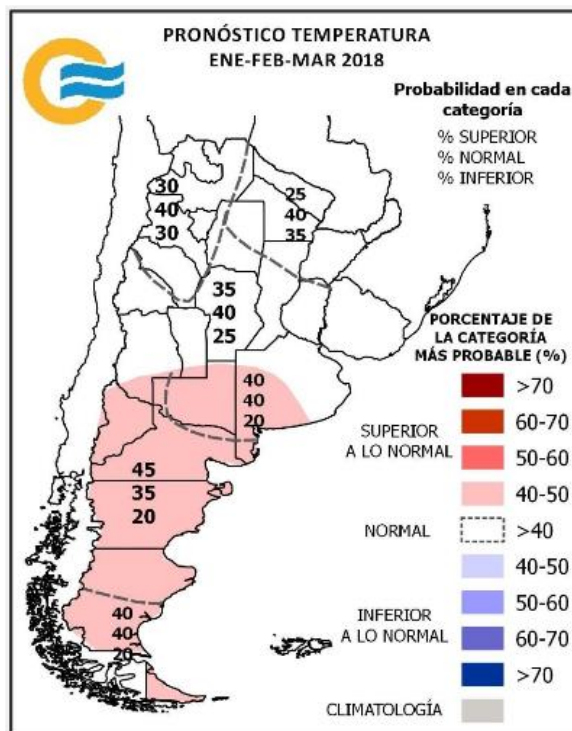
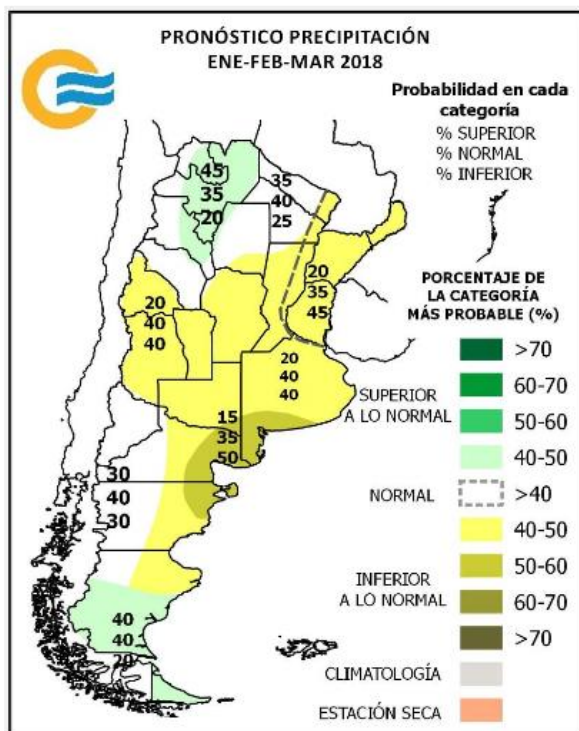
NOTA: no se descarta la ocurrencia de eventos de precipitación diaria localmente intensa sobre el centro y norte del país.

Se prevé mayor probabilidad de ocurrencia de temperatura media:

- Superior a la normal sobre el centro y norte de Patagonia
- Normal o superior a la normal sobre la mayor parte del centro del país y sur de Patagonia
- Normal sobre el noroeste del país
- Normal o inferior a la normal sobre el norte y noreste del país

Informe completo en:

https://www.smn.gob.ar/sites/default/files/pronostico_climatico_trimestral_1.pdf



OTROS FENÓMENOS RELEVANTES DE ESTA SEMANA Y AVISOS

PRONÓSTICO

A lo largo de la semana, se darán eventos de lluvia en el NOA y en las provincias de La Rioja, San Juan y Mendoza, al igual que en la provincia de Tierra del Fuego y sur de Santa Cruz. Para el resto del país, se podrían dar precipitaciones a partir de la entrada de un sistema de baja presión y su desplazamiento hacia el noreste durante el viernes. Esto ocasionará acumulados entre viernes y domingo en Buenos Aires, norte de San Luis, Córdoba, Santa Fe, Entre Ríos y las provincias del NEA.

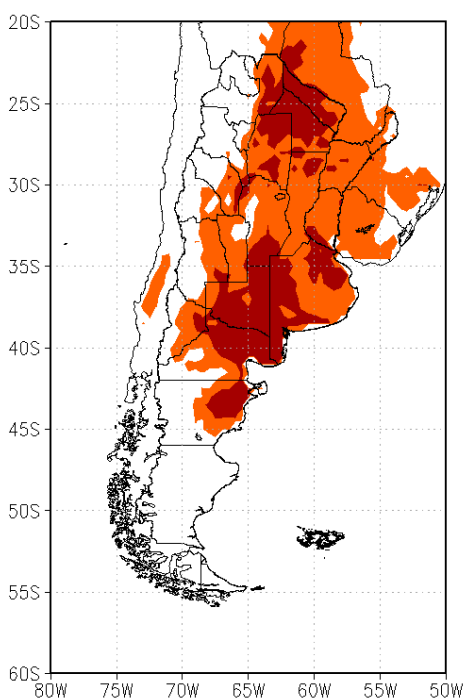
Se mantendrán altas temperaturas en la mayor parte del país al menos hasta la entrada del sistema frontal el día viernes. Entre lunes y viernes, las temperaturas máximas podrían alcanzar valores sobre 35°C desde la zona costera de Chubut hasta el norte de Argentina, donde en algunas provincias podrían darse valores sobre 40°C, incluyendo, costa de Chubut, norte de Río Negro, oeste y noreste de Buenos Aires, La Pampa, norte de Santiago del Estero, Chaco y Formosa. A partir del sábado, disminuirán levemente las temperaturas máximas y mínimas en todo el centro y norte del país.

ALERTAS

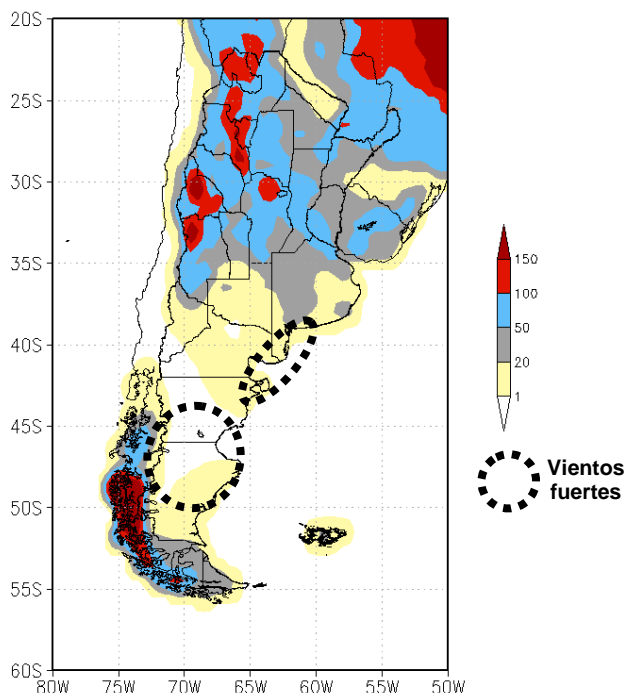
SMN 08/01/2018 1: (<http://www.smn.gob.ar/>): por vientos intensos en: sur de Chubut, norte de Santa Cruz.

INA 08/01/2018: (<https://www.ina.gob.ar/alerta/indexalerta.php>): No hay alertas vigentes.

**PRONÓSTICO DE TEMPERATURAS (°C)
EXTREMAS EN LOS PRÓXIMOS SIETE DÍAS**



**PRONÓSTICO DE PRECIPITACIONES (mm)
ACUMULADAS Y VIENTOS FUERTES EN LOS
PRÓXIMOS SIETE DÍAS**



Fuente: GFS (NOAA-NCEP)

La información meteorológica necesaria para elaborar los mapas y tablas de este informe es suministrada por los siguientes organismos:



Ministerio de
Producción
Gobierno del Pueblo del Chaco