



EVENTOS METEOROLÓGICOS DESTACADOS

Reporte semanal y avisos – 22/01/2018

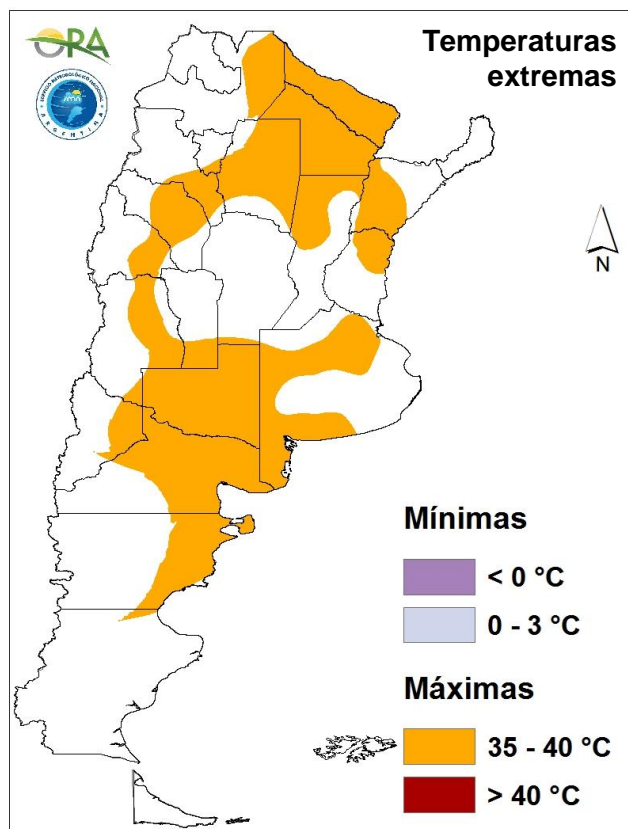
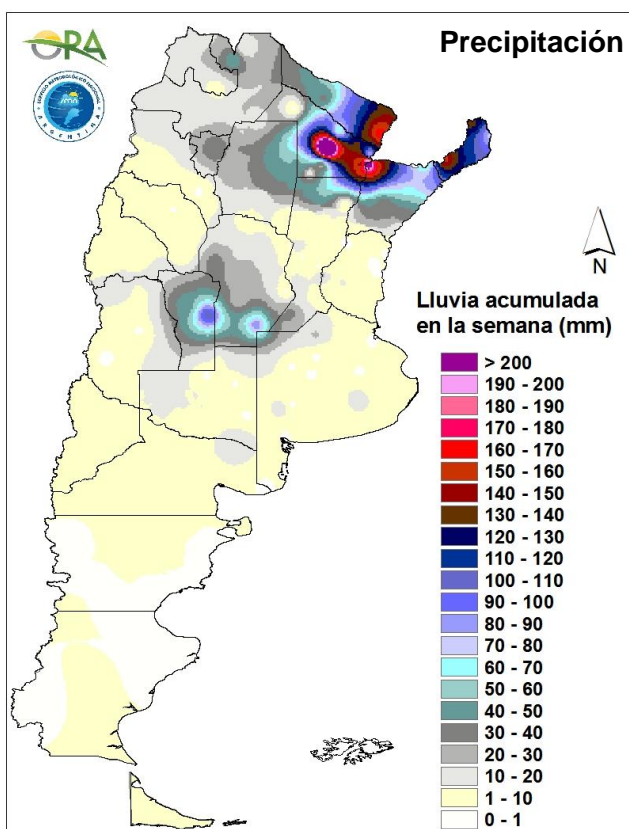
- PRECIPITACIÓN Y TEMPERATURAS – Semana del 15/01 al 21/01 de 2018
- ESTADO DE LAS RESERVAS DE AGUA EN SUELO
- AVISOS DE DÉFICIT Y EXCESOS HÍDRICOS
- SITUACIONES RELEVANTES
- OTROS FENÓMENOS RELEVANTES DE ESTA SEMANA Y AVISOS

DESTACADOS

- Se registraron abundantes precipitaciones en las provincias de Chaco, Corrientes y Formosa, superando las medias mensuales.
- No se dieron anomalías de la temperatura media en toda la extensión del territorio nacional.
- Se estiman excesos hídricos en la región NEA, debido a las abundantes precipitaciones de la semana.
- La región pampeana continúa con sequía afectando la mayoría de los cultivos en campaña.
- Se esperan nuevas precipitaciones en el norte Argentino con eventos distribuidos durante toda la semana.

PRECIPITACIÓN Y TEMPERATURAS

Semana del 15/01 al 21/01 de 2018



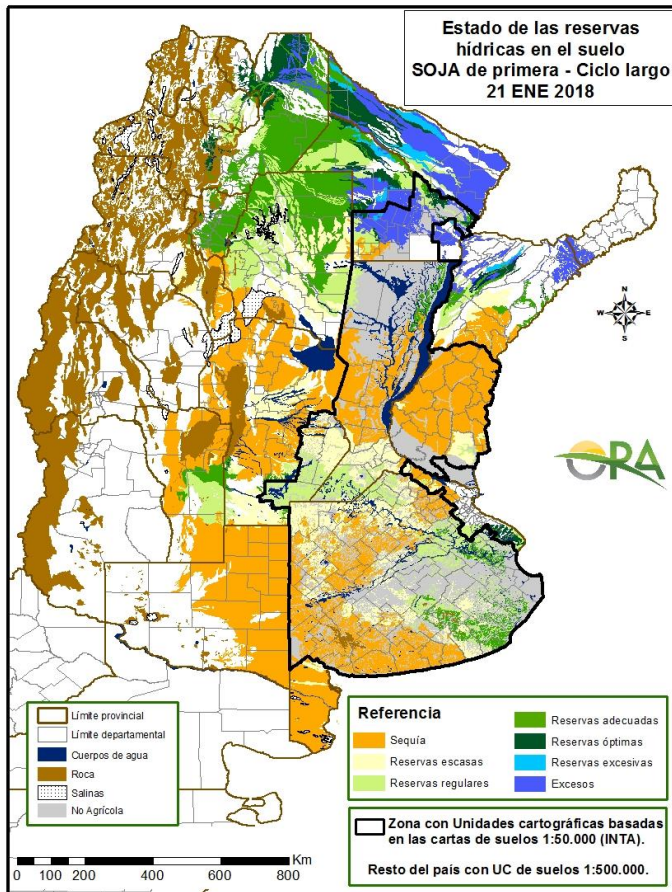
PRECIPITACIONES

Durante la semana hubo grandes precipitaciones en el NEA, con al menos 6 localidades que registraron precipitaciones acumuladas sobre 100mm: Pcia. Roque Sáenz Peña (316mm), Corrientes (240mm), Formosa (166mm), Posadas (155mm), Resistencia (147mm) e Iguazú (134mm). En Villa Reynolds, San Luis también se superaron los 100mm (104mm). En la región del NOA, también hubo varios acumulados durante la semana.

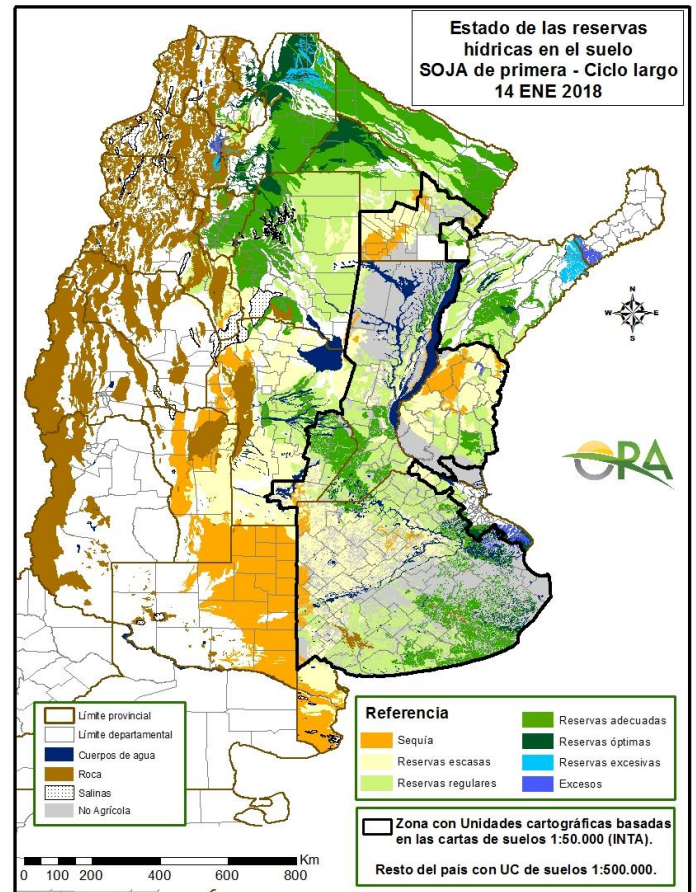
TEMPERATURAS

No hubo anomalías importantes en la temperatura media durante la semana. Aun así, hubo varias estaciones del país que registraron máximas por sobre 35° tanto en el norte de Argentina (Las Lomitas, 40°), La Pampa (Santa Rosa, 38°C) y el borde costero del norte de la Patagonia (Viedma, 37°C y Trelew 37°C).

ESTADO DE LAS RESERVAS DE AGUA EN SUELO



21 DE ENERO DE 2018



14 DE ENERO DE 2018

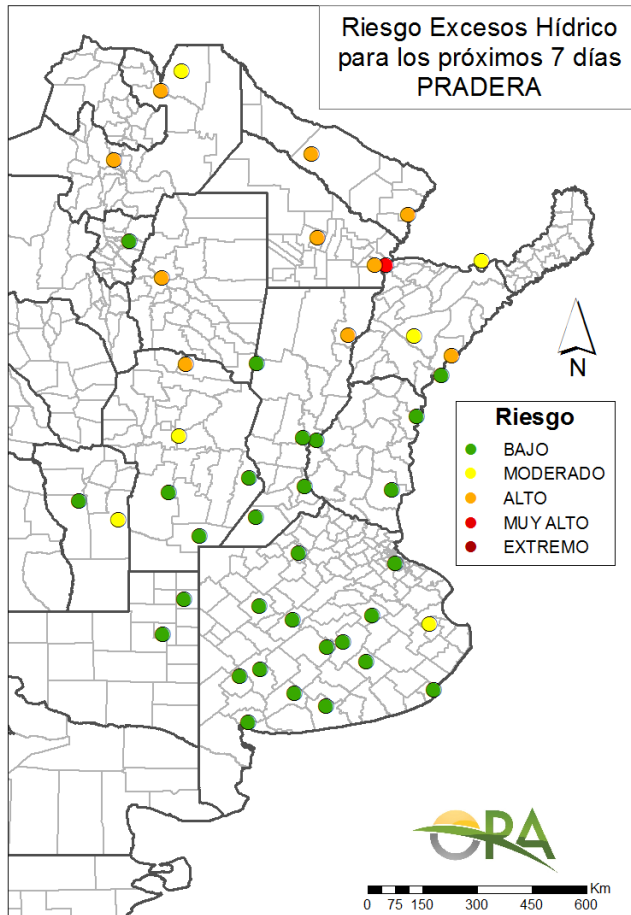
- Los mapas corresponden a la estimación de contenido de agua en el suelo para lotes de soja de siembra temprana.
- Las reservas hídricas han variado en gran medida a lo largo de toda la región agrícola.
- Debido a las abundantes precipitaciones ocurridas en el NEA y el poco espacio temporal en el que se dieron, se observan excesos hídricos en toda la región. Sólo el sur de Corrientes y el sudoeste de Chaco muestran, en contraposición, niveles de sequía.
- La sequía ha alcanzado la mayor parte de la región pampeana, que ha reducido sus reservas a lo largo de la semana. Sólo el este de Buenos Aires y sur de Santa Fe y Córdoba mantienen reservas adecuadas o regulares.
- Esta situación no se verá beneficiada si se cumple el pronóstico, con más lluvias para el NEA y sin lluvias para la región pampeana.

Para ver los mapas de reservas de agua de otros cultivos en campaña acceda al link:

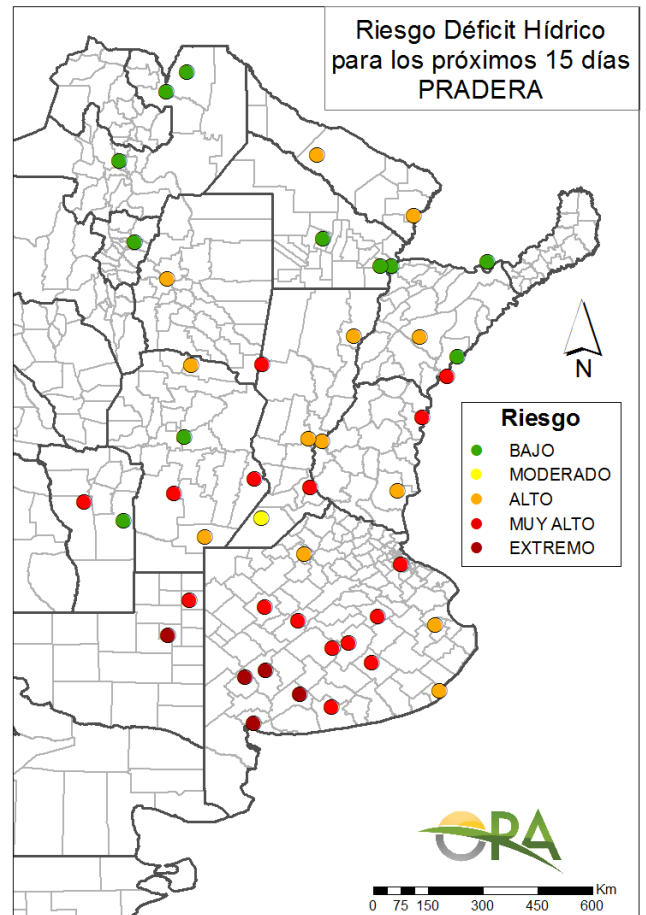
http://www.ora.gob.ar/camp_actual_cultivos.php

AVISOS DE DÉFICIT Y EXCESOS HÍDRICOS

Puede visualizar la tabla con valores probabilísticos para cada punto haciendo clic en el link que corresponda.



[Link a tabla de Excesos](#)



[Link a tabla de Déficit](#)

RIESGO DE EXCESOS HÍDRICOS (a 7 días)

La región pampeana continúa con BAJO riesgo de excesos hídricos en los siguientes 7 días, y ha aumentado la cantidad de localidades con probabilidades ALTAS y MUY ALTAS en la región NEA, para la cual se esperan más lluvias esta semana.

RIESGO DE DÉFICIT HÍDRICO (a 15 días)

La región pampeana continúa con riesgo MUY ALTO y EXTREMO de déficit hídrico en los próximos 15 días, en la mayoría de las localidades de monitoreo. El riesgo extremo se encuentra en los puntos del sudoeste bonaerense y este de La Pampa. El este de la provincia de Buenos Aires ha aumentado el riesgo respecto de semanas anteriores, pero aún se encuentra por debajo de las demás localidades de la provincia.

Nota: Los valores de probabilidad se pueden consultar en los links debajo de cada mapa.

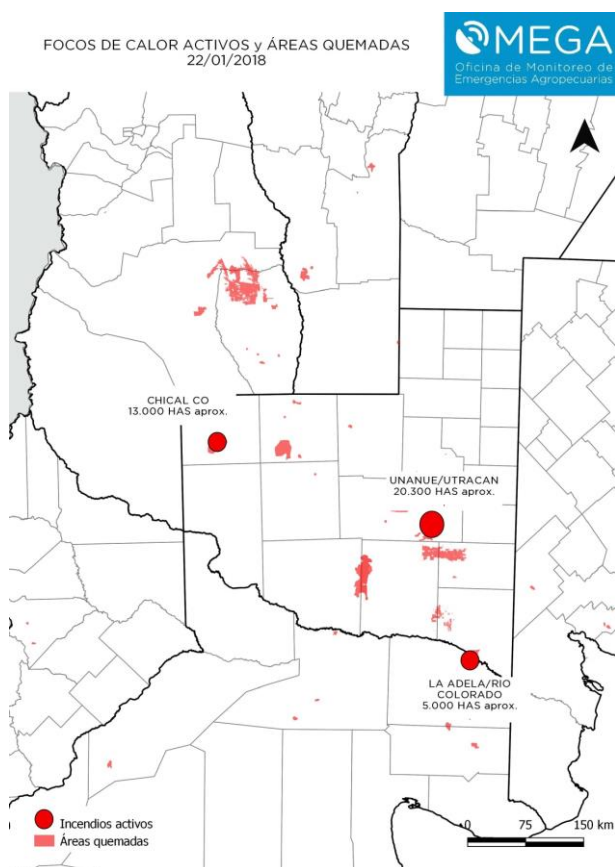
SITUACIONES RELEVANTES

INCENDIOS ARGENTINA
OMEGA – Oficina de Monitoreo de Emergencia Agropecuaria
Ministerio de Agroindustria
Informe del 19 de enero de 2018



- El total de hectáreas afectadas hasta el momento es de 600.310.
- El stock bovino afectado es de aproximadamente 96.135 cabezas pertenecientes a 313 productores.
- Las provincias más afectadas son La Pampa y Mendoza. En los últimos días aumentó el área afectada en Río Negro.
- Los focos de incendio de mayor magnitud (Gral. Alvear y Lihuel Calel) se encuentran **EXTINGUIDOS**. Hay focos activos en Río Negro, centro de La Pampa y Buenos Aires.
- El riesgo de incendios se encuentra en valores **EXTREMOS** en La Pampa, Río Negro, sur de Buenos Aires, Neuquén, Mendoza y sur de San Luis.

A continuación se muestra un mapa con los focos de incendio activos al 22 de enero de 2018:



	HAS AFECTADAS	N° PRODUCTORES AFECTADOS.	STOCK BOVINO AFECTADO.
BUENOS AIRES	7.637	25	5.174
BAHIA BLANCA	3.782	13	2.311
PUAN	2.072	9	2.027
TORNQUIST	1.092	3	836
TRES ARROYOS	394		
VILLARINO	297		
LA PAMPA	361.216	153	63.897
ATREUCO	5.814	7	2.623
CALEU CALEU	20.598	16	7.409
CHALILEO	44.226	23	4.163
CHICAL CO	13.353	4	494
CURACO	18.071	5	1.227
HUCAL	43.007	27	15.412
LIHUEL CALEL	142.648	29	11.643
LIMAY MAHUIDA	804		
LOVENTUE	1.745	1	138
RANCUL	282		
TOAY	5.105	8	1.203
UTRACAN	65.563	33	19.585
MENDOZA	183.601	118	18.354
GENERAL ALVEAR	136.277	76	12.142
SAN CARLOS	293		
SAN RAFAEL	47.031	42	6.212
NEUQUÉN	2.096		
PICUNCHES	2.096		
RÍO NEGRO	23.697	10	4.046
AVELLANEDA	6.029		
CONESA	6.599	5	2.613
EL CUY	3.761		
PICHI MAHUIDA	7.309	5	1.433
SAN LUIS	20.833	7	4.664
GENERAL PEDERNERA	5.742	5	3.736
GOBERNADOR DUPUY	1.039	1	644
JUAN MARTIN DE PUEYRREDON	14.052	1	284
SANTA FE	1.229		
VERA	1.229		
Total general	600.310	313	96.135

OTROS FENÓMENOS RELEVANTES DE ESTA SEMANA Y AVISOS

PRONÓSTICO

El ingreso de dos sistemas de baja presión en la zona centro y norte de Argentina, ocasionará precipitaciones de manera persistente en el norte del país principalmente. Entre lunes y martes se prevén acumulados importantes en la zona del NOA y NEA, en particular al límite entre Misiones y Corrientes. Entre miércoles y jueves se esperan precipitaciones en NOA, NEA, norte de Santa Fe, este de San Juan y norte de San Luis y Mendoza. Entre viernes y domingo, se esperan lluvias en San Luis, este de Córdoba y Santiago del estero, Santa Fe, NOA y NEA. Durante la semana además, se esperan acumulados en el sur de Santa Cruz y Tierra del Fuego.

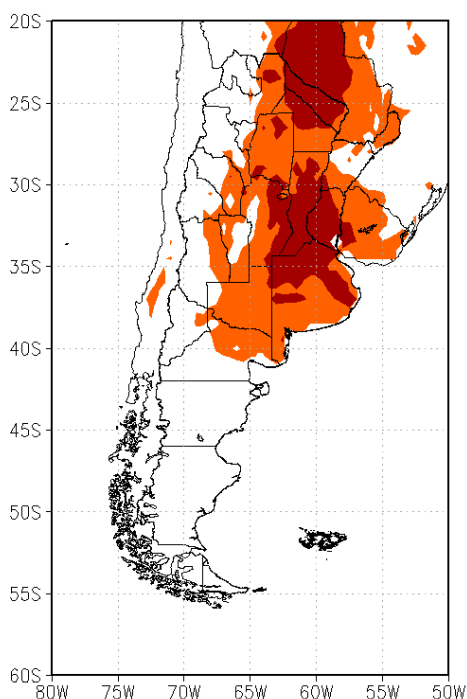
Las temperaturas máximas y mínimas irán en aumento hasta el miércoles, donde el ingreso de un sistema de baja presión hará que ambas disminuyan levemente hasta el viernes, principalmente en la zona centro este de Argentina. A partir del sábado, las temperaturas máximas y mínimas irán en aumento hasta el próximo lunes. Durante la semana, podrían darse condiciones para temperaturas por sobre 35°C en la mayor parte de la zona centro y norte del país. Desde el norte de Río Negro hasta Formosa. En algunas zonas se prevén máximas que superarán los 40°C como el sur de Santa Fe, norte de Buenos Aires, norte de Chaco y Formosa.

ALERTAS

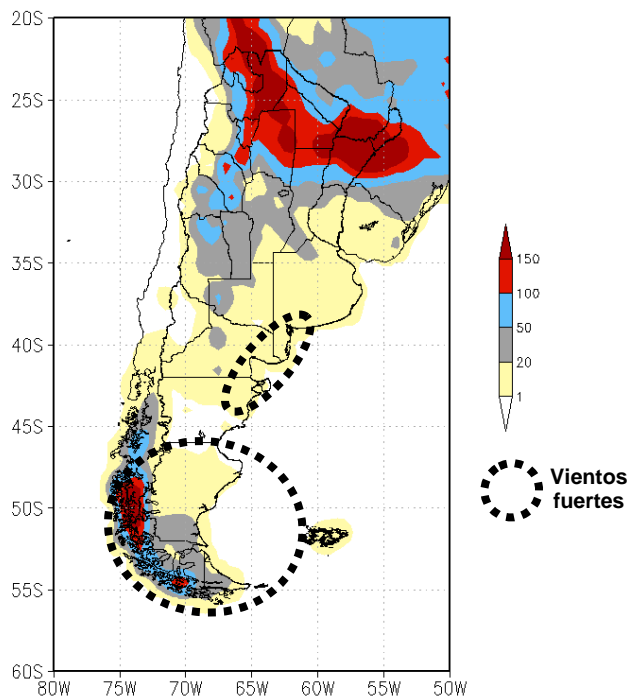
SMN 22/01/2018 1: (<http://www.smn.gob.ar/>): por tormentas fuertes o severas en: centro y este de Chaco, Corrientes, Formosa, Misiones.

INA 22/01/2018: (<https://www.ina.gob.ar/alerta/indexalerta.php>): Las fuertes lluvias ocurridas hicieron que se supere el nivel de evacuación en Puerto Pilcomayo.

**PRONÓSTICO DE TEMPERATURAS (°C)
EXTREMAS EN LOS PRÓXIMOS SIETE DÍAS**



**PRONÓSTICO DE PRECIPITACIONES (mm)
ACUMULADAS Y VIENTOS FUERTES EN LOS
PRÓXIMOS SIETE DÍAS**



Fuente: GFS (NOAA-NCEP)

La información meteorológica necesaria para elaborar los mapas y tablas de este informe es suministrada por los siguientes organismos:



Ministerio de
Producción
Gobierno del Pueblo del Chaco