



# EVENTOS METEOROLÓGICOS DESTACADOS

## Reporte semanal y avisos – 19/02/2018

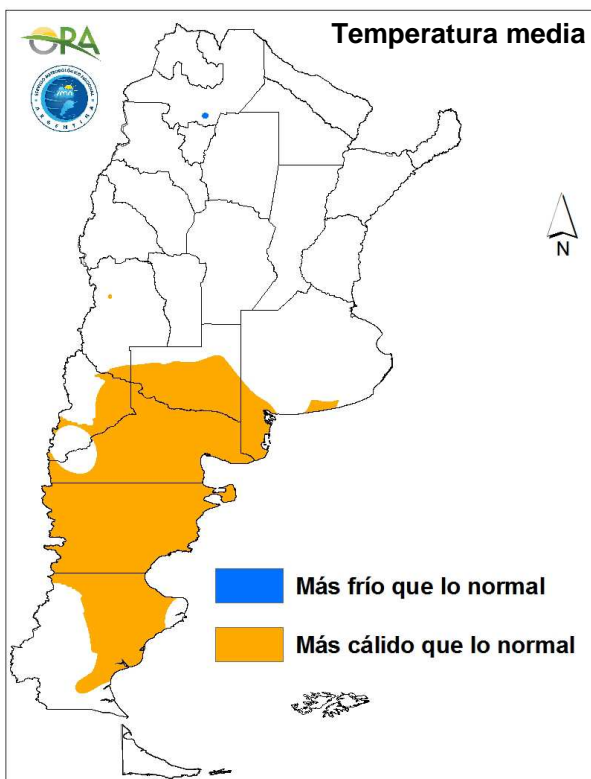
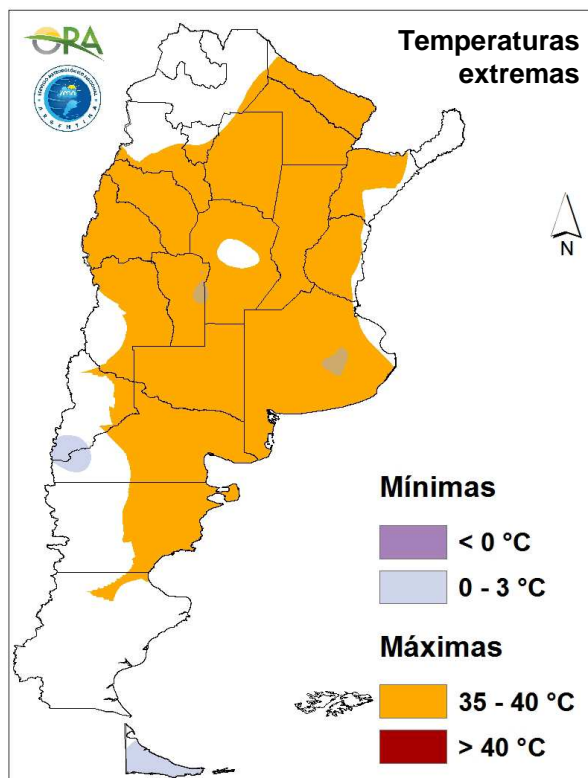
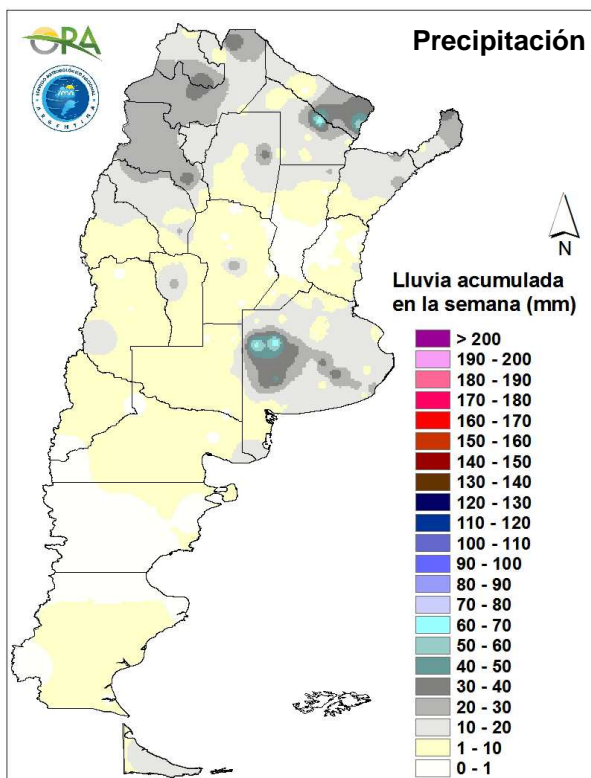
- PRECIPITACIÓN Y TEMPERATURAS – Semana del 12/02 al 18/02 de 2018
- ESTADO DE LAS RESERVAS DE AGUA EN SUELO
- AVISOS DE DÉFICIT Y EXCESOS HÍDRICOS
- SITUACIONES RELEVANTES
- OTROS FENÓMENOS RELEVANTES DE ESTA SEMANA Y AVISOS

### DESTACADOS

- Las precipitaciones se concentraron en el norte del país y áreas de la provincia de Buenos Aires, con gran variabilidad.
- En la región pampeana las precipitaciones fueron en general escasas o nulas, con pocos valores puntuales registrados superiores a 50mm.
- Las temperaturas máximas superaron los 40°C en el norte de la Patagonia y localidades del centro del país.
- En toda la región pampeana siguen predominando las reservas hídricas escasas o deficitarias.
- Esta semana las lluvias se concentrarán en áreas del NOA y Cuyo, con bajas chances de lluvias generalizadas en la región pampeana y con pronóstico de temperaturas altas.

# PRECIPITACIÓN Y TEMPERATURAS

Semana del 12/02 al 18/02 de 2018



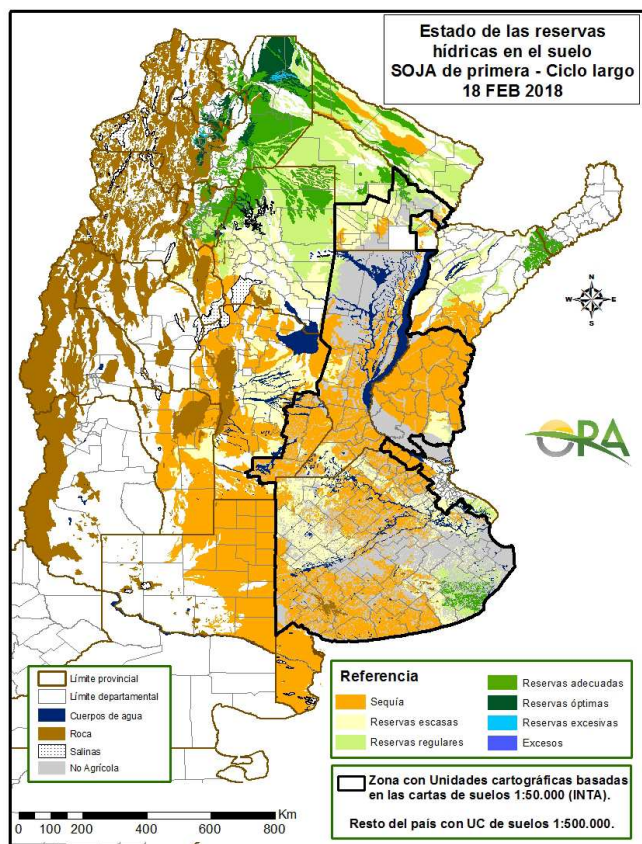
## PRECIPITACIONES

Como se esperaba, las lluvias de estos últimos días han sido hasta ahora en general escasas, con algunas excepciones puntuales. Los máximos acumulados en el periodo analizado corresponden a la provincia de Buenos Aires (Pehuajó 65mm, Coronel Suárez 41mm, Tandil 40mm) y al NEA (Pampa del Indio 64mm, Formosa 55mm). El campo de precipitación presenta gran variabilidad, como se ve en el mapa, con amplias áreas sin lluvia o con menos de 10mm.

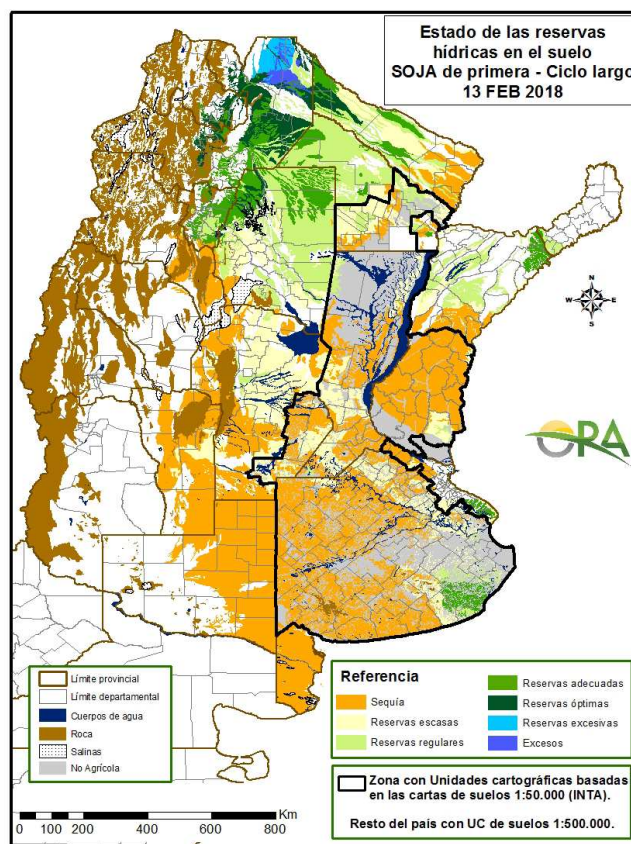
## TEMPERATURAS

En el periodo analizado se registraron máximas superiores a 40°C en localidades del valle medio e inferior del Río Colorado, Chaco, Santiago del Estero y Catamarca. Predominaron en todo el centro y norte del país las máximas superiores a 35°C. En la cordillera patagónica las marcas térmicas descendieron por debajo de los 3°C. También se registraron temperaturas de 3°C o inferiores en Tandil, Azul, Rauch, Las Flores y Dolores. La temperatura promedio se mantuvo dentro del rango normal.

# ESTADO DE LAS RESERVAS DE AGUA EN SUELO



18 DE FEBRERO DE 2018



13 DE FEBRERO DE 2018

- Los mapas corresponden a la estimación de contenido de agua en el suelo para lotes de soja de siembra temprana.
- Las lluvias acumuladas desde el último boletín no han sido suficientes para modificar significativamente las reservas de agua en el suelo de la región pampeana, donde siguen predominando los almacenajes escasos.
- Los mayores cambios se ven en el oeste de Buenos Aires, donde las reservas pasaron de la categoría sequía a escasas.
- En el sudeste de Buenos Aires y el NOA se observan las áreas más húmedas, que muestran un leve desecamiento con respecto a la situación anterior.

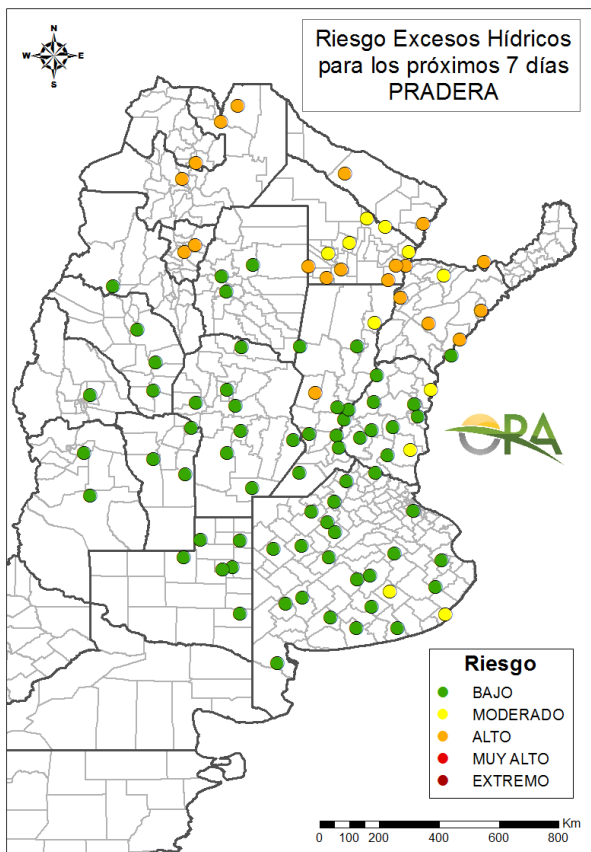
Para ver los mapas de reservas de agua de otros cultivos en campaña acceda al link:

[http://www.ora.gob.ar/camp\\_actual\\_cultivos.php](http://www.ora.gob.ar/camp_actual_cultivos.php)

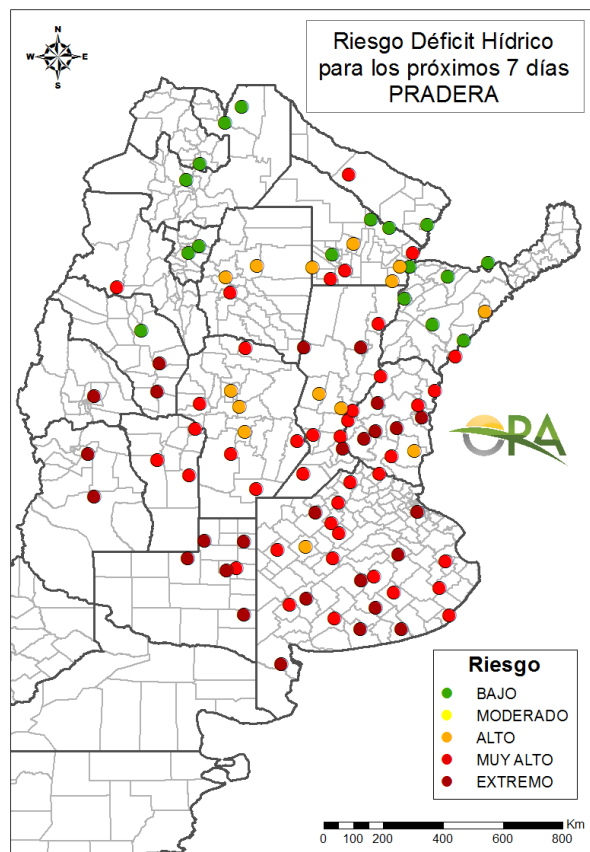


# AVISOS DE DÉFICIT Y EXCESOS HÍDRICOS

Puede visualizar la tabla con valores probabilísticos para cada punto haciendo clic en el link que corresponda.



[Link a tabla de Excesos](#)



[Link a tabla de Déficit](#)

## RIESGO DE EXCESOS HÍDRICOS (a 7 días)

Las localidades con riesgo moderado o alto de excesos hídricos en los próximos 7 días se concentran en el norte del país, en particular en el NOA. En la región pampeana claramente predominan las localidades de seguimiento con riesgo bajo de excesos hídricos en ese periodo.

## RIESGO DE DÉFICIT HÍDRICO (a 7 días)

En la provincia de Buenos Aires y en La Pampa aparecen puntos con riesgo muy alto o extremo de permanencia de déficit hídrico para pasturas en los próximos 7 días, con excepción de Pehuajó, donde el riesgo se evalúa como alto. Dentro de la región pampeana, no se observan localidades con riesgo bajo o moderado de déficit a futuro. En el norte del país las localidades de seguimiento muestran mucha variabilidad, en concordancia con la poca homogeneidad que han mostrado los acumulados de lluvia en el último periodo. En el NOA predominan los puntos con riesgo bajo.

Nota: Los valores de probabilidad se pueden consultar en los links debajo de cada mapa.

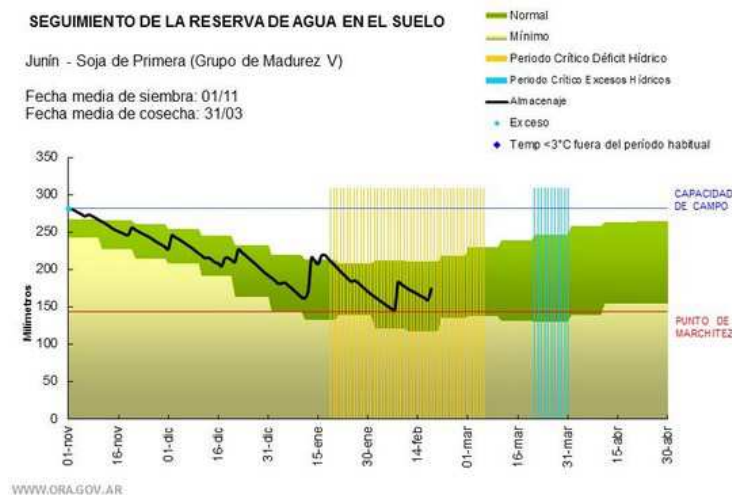
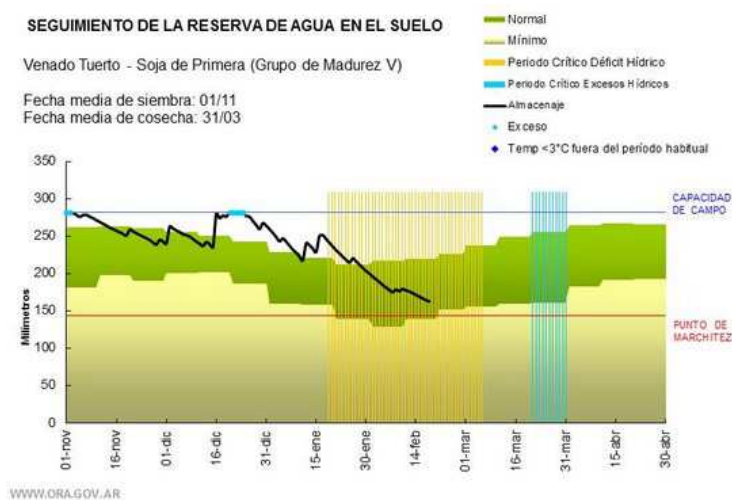
# SITUACIONES RELEVANTES

## RESERVAS DE AGUA EN EL SUELO

La soja atraviesa actualmente su periodo más crítico en relación a la falta de agua. En la zona núcleo pampeana, el ingreso a este periodo, aproximadamente a principios de mes, tuvo lugar en condiciones de humedad regulares a buenas, pero durante el periodo siguiente el consumo superó ampliamente la oferta de agua, determinando un progresivo desecamiento.

Las Figuras 1 y 2 muestran la evolución de las reservas de agua en el suelo en el primer metro de profundidad para un lote de soja en el sur de Santa Fe (Figura 1: Venado Tuerto) y norte de Buenos Aires (Figura 2: Junín). Las mismas son representativas de la situación general de la zona núcleo. Según la simulación realizada por el modelo, el déficit actual se halla entre 50 y 100mm, dependiendo la zona y el manejo.

La situación para lotes de soja de segunda es similar, según la evaluación del modelo. Más al oeste de la zona núcleo (Marcos Juárez, General Pico, etc.) el déficit hídrico es más marcado. En la página web de la ORA se pueden ver los seguimientos de estado de las reservas para otras localidades y cultivos ([http://www.ora.gob.ar/camp\\_actual\\_reservas.php](http://www.ora.gob.ar/camp_actual_reservas.php)).



# OTROS FENÓMENOS RELEVANTES DE ESTA SEMANA Y AVISOS

## PRONÓSTICO

Se esperan precipitaciones de manera persistente en la región del NOA, mientras que para el resto del país, las lluvias serán generadas por la entrada de un sistema de baja presión el martes. Entre lunes y martes se esperan algunos acumulados en norte de Neuquén, Mendoza, San Juan, La Pampa, sur de Entre Ríos, Santa Fe, norte de Buenos Aires, Corrientes, este de Chaco y Formosa. Entre jueves y viernes, podrían darse algunas lluvias en el norte de San Juan, sur de Mendoza y sureste de Buenos Aires.

Las temperaturas máximas y mínimas tendrán variaciones importantes en la zona central del país, debido al ingreso de un sistema frontal. Entre lunes y miércoles las temperaturas máximas tendrán un leve descenso tanto en zona norte como centro de Argentina. Luego tendrá un leve aumento hasta el viernes, para terminar el fin de semana con temperaturas máximas en descenso hasta el domingo. A pesar del corto tiempo de aumentos, se esperan igualmente varias provincias con temperaturas máximas sobre 35°C en gran parte de la zona centro y norte de Argentina.

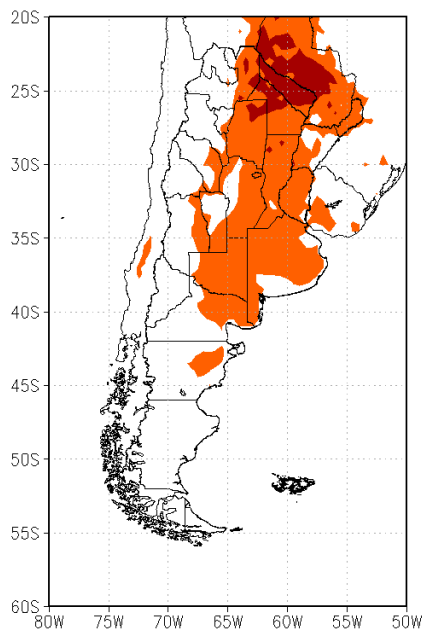
## ALERTAS

**SMN 19/02/2018:** (<http://www.smn.gob.ar/>): Por tormentas intensas en: Centro y este de Catamarca, Centro y este de Jujuy, Centro y este de La Rioja, Centro y este de Salta, Tucumán.

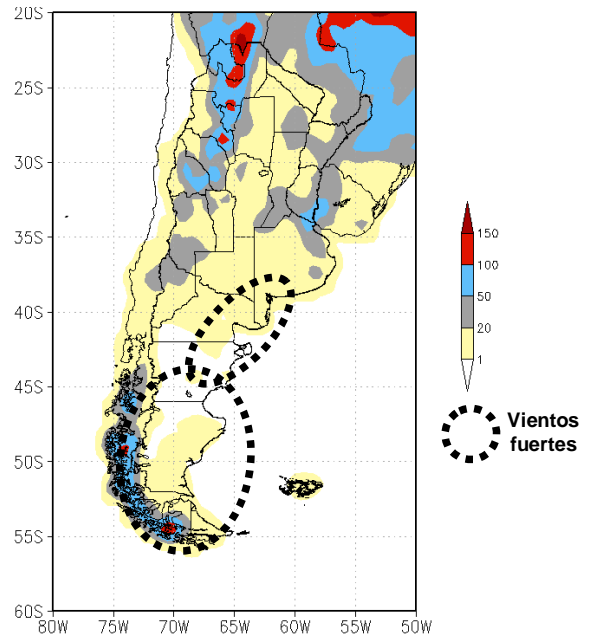
**SMN 19/02/2018 2:** (<http://www.smn.gob.ar/>): Por lluvias y tormentas intensas en: Sudeste y centro-este de la provincia de Buenos Aires, Río de la Plata exterior.

**INA 19/02/2018:** (<https://www.ina.gob.ar/alerta/indexalerta.php>): No hay alertas vigentes.

**PRONÓSTICO DE TEMPERATURAS (°C)  
EXTREMAS EN LOS PRÓXIMOS SIETE DÍAS**



**PRONÓSTICO DE PRECIPITACIONES (mm)  
ACUMULADAS Y VIENTOS FUERTES EN LOS  
PRÓXIMOS SIETE DÍAS**



Fuente: GFS (NOAA-NCEP)

La información meteorológica necesaria para elaborar los mapas y tablas de este informe es suministrada por los siguientes organismos:



Ministerio de  
Producción  
Gobierno del Pueblo del Chaco