



EVENTOS METEOROLÓGICOS DESTACADOS

Reporte semanal y avisos – 26/02/2018

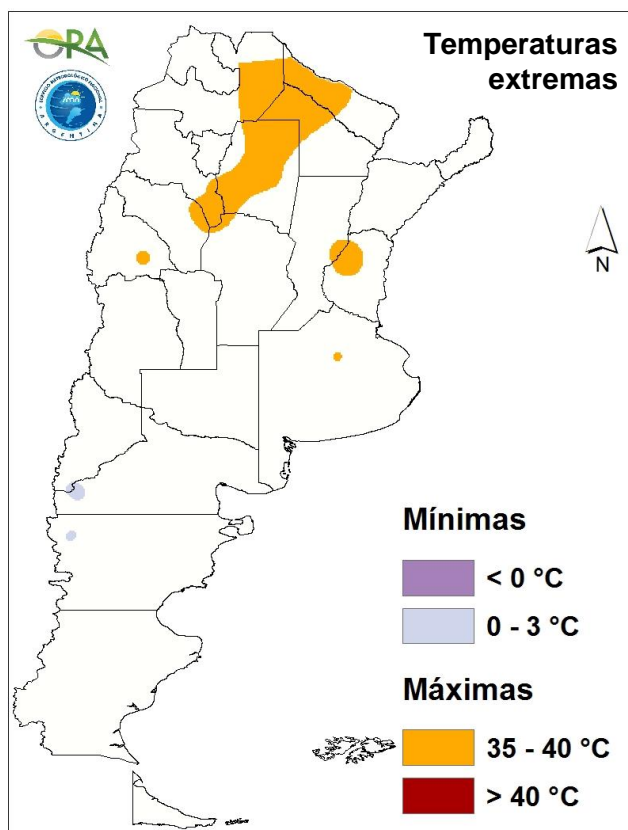
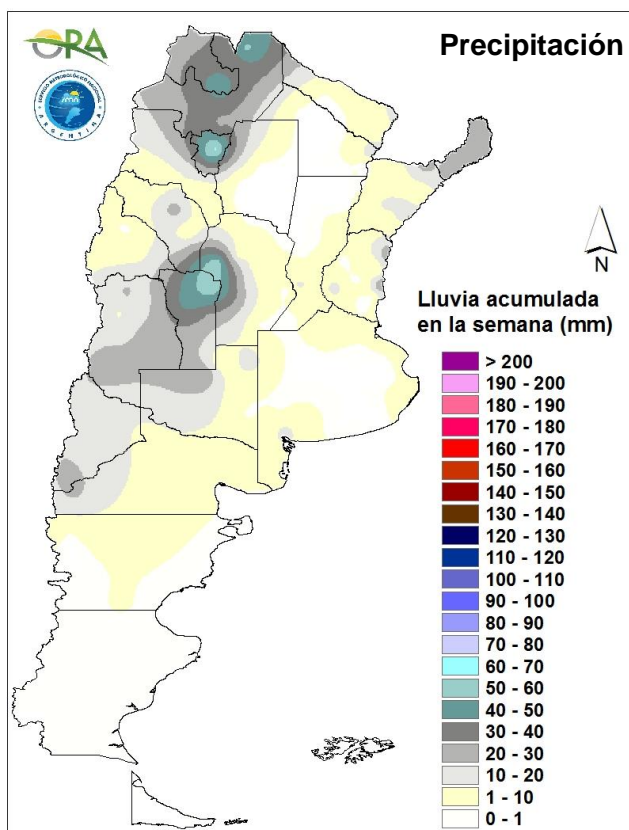
- PRECIPITACIÓN Y TEMPERATURAS – Semana del 19/02 al 25/02 de 2018
- ESTADO DE LAS RESERVAS DE AGUA EN SUELO
- AVISOS DE DÉFICIT Y EXCESOS HÍDRICOS
- SITUACIONES RELEVANTES
- OTROS FENÓMENOS RELEVANTES DE ESTA SEMANA Y AVISOS

DESTACADOS

- Las precipitaciones se concentraron en el NOA y áreas de las provincias de Córdoba y San Luis.
- En la región pampeana las precipitaciones fueron en general escasas o nulas, con pocos valores puntuales registrados superiores a 30mm.
- Las temperaturas máximas superaron los 35°C sólo en el norte del país y no se registraron temperaturas inferiores a 3°C, salvo en la cordillera patagónica.
- En toda la región pampeana siguen predominando las reservas hídricas escasas o deficitarias.
- Esta semana las lluvias se concentrarán nuevamente en el NOA, con bajas chances de lluvias generalizadas en la región pampeana y con pronóstico de temperaturas altas.

PRECIPITACIÓN Y TEMPERATURAS

Semana del 19/02 al 25/02 de 2018



PRECIPITACIONES

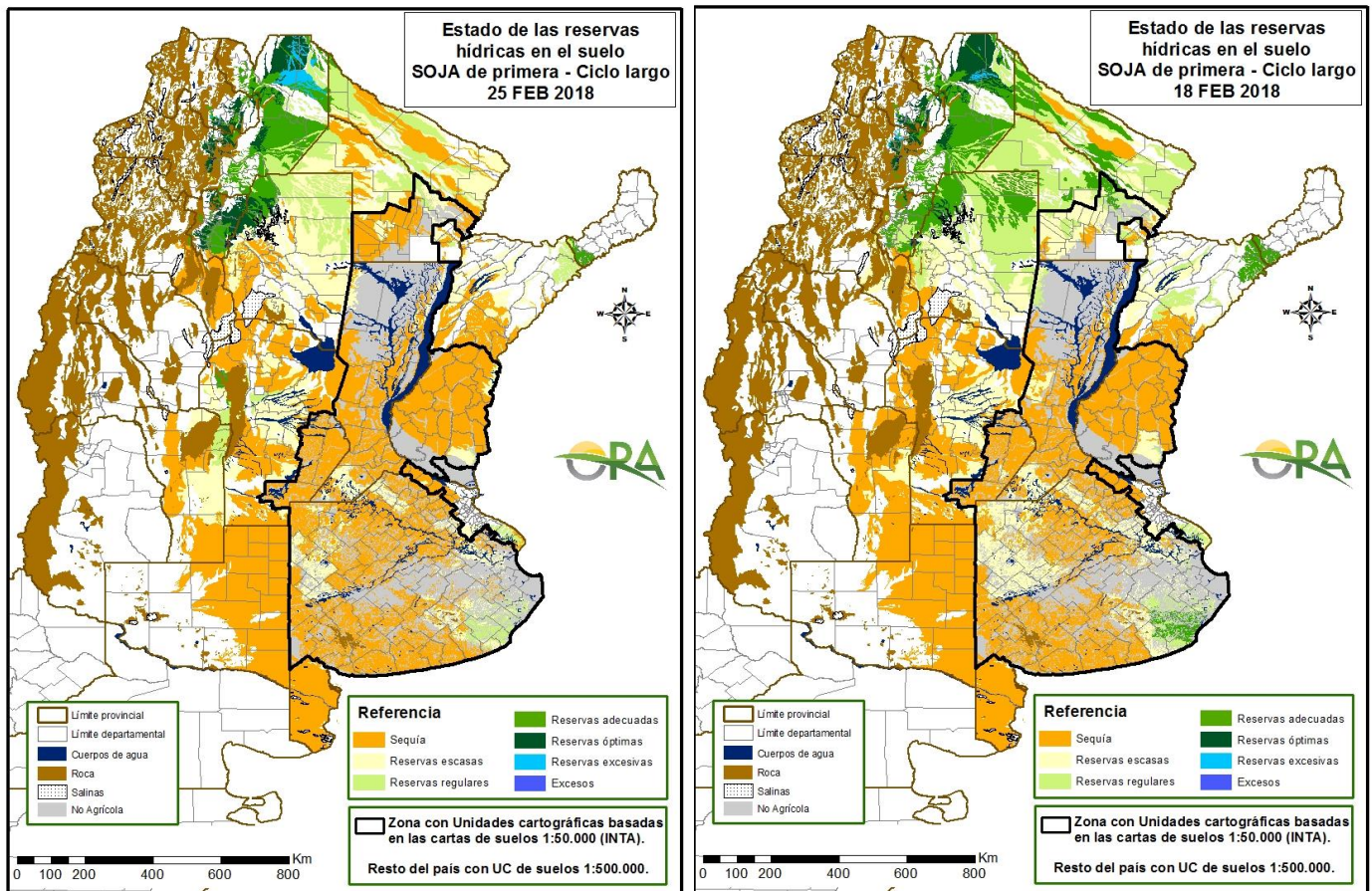
Las precipitaciones de la semana se concentraron en el oeste del país: en el NOA nuevamente se registraron los mayores acumulados (Tucumán 61mm, Tartagal 52mm, Jujuy 49mm) y también entre San Luis y Córdoba (Villa Dolores 56mm, San Luis 44mm, Villa Reynolds 29mm, Río Cuarto 28mm).

En la región pampeana y el NEA predominaron los acumulados nulos (sin lluvia en toda la semana). En esta región, los acumulados superaron los 20mm sólo en 3 estaciones de la red oficial (Concepción del Uruguay 30mm, Concordia 29mm y Victorica-LP 27mm).

TEMPERATURAS

En el periodo analizado se registraron máximas superiores a 35°C en localidades de Santiago del Estero, San Juan, Chaco y Formosa. No se registraron en la red oficial temperaturas inferiores a 3°C esta semana. La temperatura media de la semana no muestra apartamientos significativos con respecto a los valores normales.

ESTADO DE LAS RESERVAS DE AGUA EN SUELO



25 DE FEBRERO DE 2018

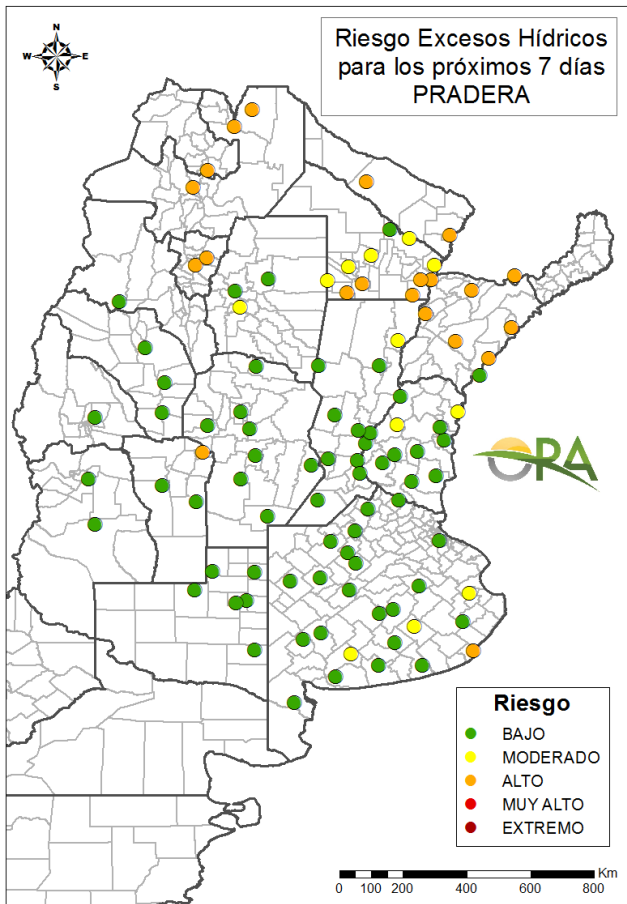
18 DE FEBRERO DE 2018

- Los mapas corresponden a la estimación de contenido de agua en el suelo para lotes de soja de siembra temprana, pero se consideran bastante representativos también de fechas de siembra posteriores.
- Si bien la temperatura de la semana resultó moderada, las precipitaciones no han sido suficientes para mejorar las reservas de agua en el suelo de la región pampeana, donde siguen predominando los almacenajes escasos.
- Los mayores cambios se ven en el sudeste de Buenos Aires y áreas del NEA, donde las reservas hídricas retrocedieron una categoría.
- No se esperan lluvias importantes durante los próximos días en la región pampeana, con temperaturas en paulatino ascenso, lo cual no se perfila como un panorama alentador a corto plazo.
- En el NOA las reservas permanecen altas, con excesos en el este de Salta, donde podrían darse precipitaciones muy importantes esta semana.

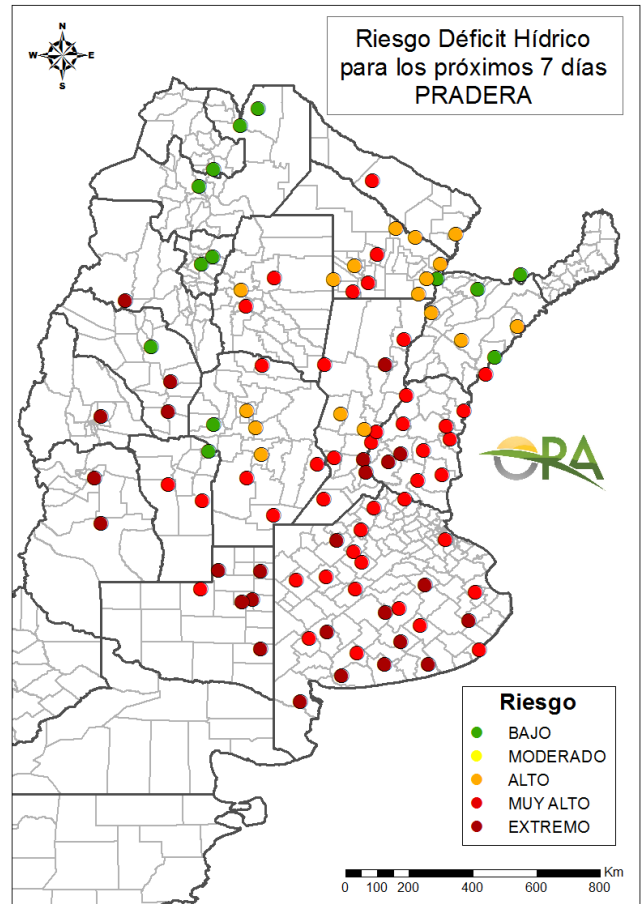
Para ver los mapas de reservas de agua de otros cultivos en campaña acceda al link:
http://www.ora.gob.ar/camp_actual_cultivos.php

AVISOS DE DÉFICIT Y EXCESOS HÍDRICOS

Puede visualizar la tabla con valores probabilísticos para cada punto haciendo clic en el link que corresponda.



[Link a tabla de Excesos](#)



[Link a tabla de Déficit](#)

RIESGO DE EXCESOS HÍDRICOS (a 7 días)

Las localidades con riesgo moderado o alto de excesos hídricos en los próximos 7 días se concentran en el norte del país, en particular en el NOA. En el NEA también se observan puntos con riesgo moderado a alto de excesos, debido a que normalmente las lluvias en esta época del año suelen ser importantes. En la región pampeana claramente predominan las localidades de seguimiento con riesgo bajo de excesos hídricos en ese periodo.

RIESGO DE DÉFICIT HÍDRICO (a 7 días)

En la provincia de Buenos Aires, en Entre Ríos y en La Pampa todos los puntos de seguimiento muestran riesgo muy alto o extremo de permanencia de déficit hídrico para pasturas en los próximos 7 días. Dentro de la región pampeana, no se observan localidades con riesgo bajo o moderado de déficit a futuro. En el norte del país las localidades de seguimiento muestran mucha variabilidad, en concordancia con la poca homogeneidad que han mostrado los acumulados de lluvia en el último periodo. En el NOA predominan los puntos con riesgo bajo.

Nota: Los valores de probabilidad se pueden consultar en los links debajo de cada mapa.

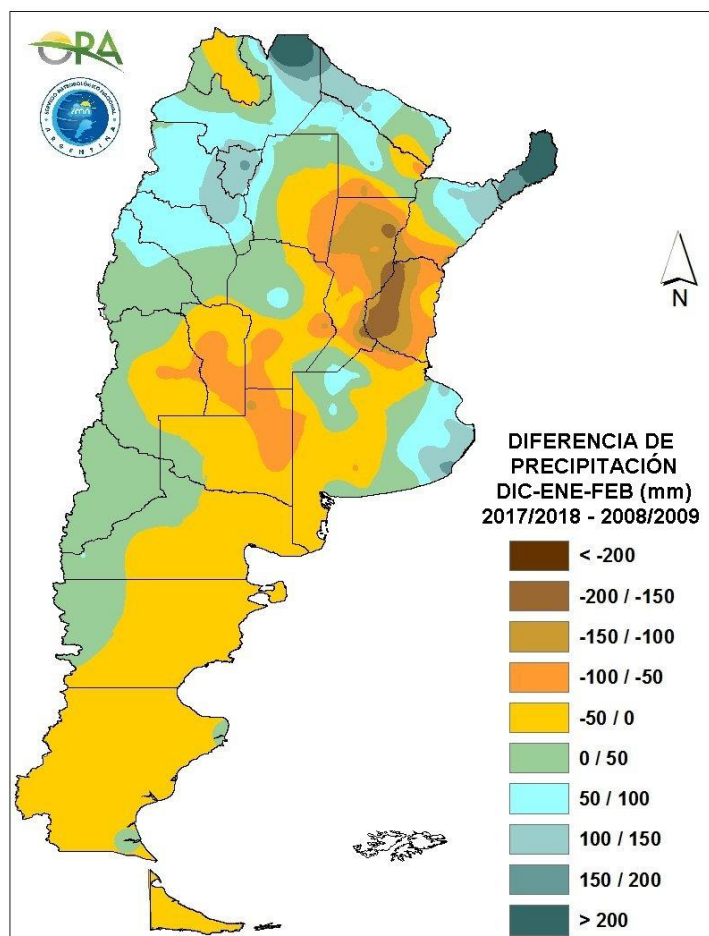
SITUACIONES RELEVANTES

VERANOS 2017-2018 Y 2008-2009

En el mes más crítico para la definición del rendimiento de la soja en el área productiva principal, las lluvias han resultado muy escasas en relación a los valores normales. Actualmente, con excepción del NOA, en todo el territorio nacional apto para cultivos extensivos predominan las reservas hídricas deficitarias.

Los almacenajes no dependen sólo de las lluvias de los últimos días sino de cómo se haya ido recargando (o no) el perfil a lo largo del ciclo del cultivo, además de la temperatura y otros factores. En cuanto a las precipitaciones, se puede ver que en la campaña en curso existen áreas en las que los milimetrajes acumulados en el periodo diciembre/enero/febrero han sido incluso menores que los registrados en los mismos meses de la campaña 2008-2009, considerada como emblemática en relación a los bajos rendimientos generados por la sequía.

En el mapa puede verse la precipitación acumulada en el trimestre diciembre/enero/febrero de la campaña actual menos la del mismo trimestre de 2008-2009. Se observan zonas en que en esta campaña ha llovido menos que en la 2008-2009 (valores negativos) y otras donde ha sucedido lo contrario (valores positivos). El cuadro muestra algunos resultados para la zona núcleo pampeana.



PRECIPITACIÓN ACUMULADA DICIEMBRE – ENERO – FEBRERO

ESTACIÓN MET	PROVINCIA	2008/2009 mm	2017/2018 mm	DIFERENCIA 2017/2018 - 2008/2009
MARCOS JUÁREZ (SMN)	CB	344	158	-187
PARANÁ (SMN)	ER	250	147	-103
OLIVEROS (INTA)	SF	254	165	-89
PERGAMINO (INTA)	BA	243	206	-37
VENADO TUERTO (SMN)	SF	227	286	59
JUNÍN (SMN)	BA	156	250	94

OTROS FENÓMENOS RELEVANTES DE ESTA SEMANA Y AVISOS

PRONÓSTICO

Para esta semana se espera el ingreso de dos sistemas de bajas presiones que ocasionarán las precipitaciones principalmente en el norte y las provincias cordilleranas del centro del país. Durante la semana se esperan constantes precipitaciones en el NOA, principalmente en el este de Salta y también en Jujuy. Entre martes y miércoles se prevén acumulados en Mendoza, San Juan, norte de San Luis, La Rioja, sur de Buenos Aires y La Pampa y este de Río Negro. Entre jueves y sábado se esperan precipitaciones en la zona norte del país, incluyendo Santiago del Estero, Chaco, Formosa, norte de Corrientes, Misiones. Para el domingo se esperan lluvias en el sur de Buenos Aires, La Pampa, NOA y NEA.

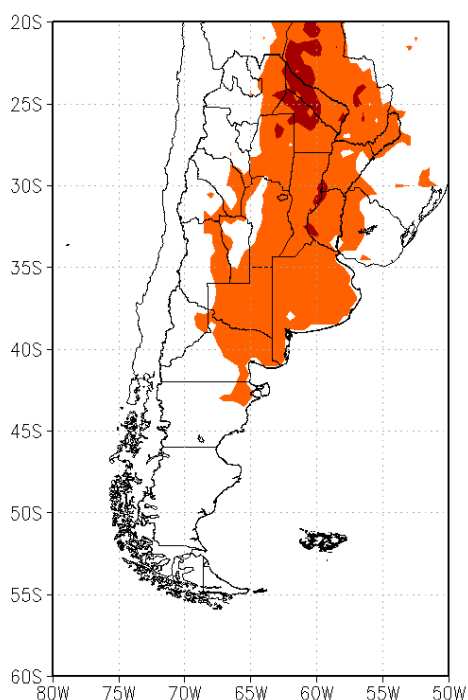
Las temperaturas máximas irán en aumento hasta el domingo, principalmente en las provincias del este del país, donde se podrían dar condiciones para que las máximas alcancen y/o superen los 35°C. La zona sur del país, podría disminuir de manera importante las temperaturas máximas debido a la entrada de una baja presión en el centro de la Patagonia.

ALERTAS

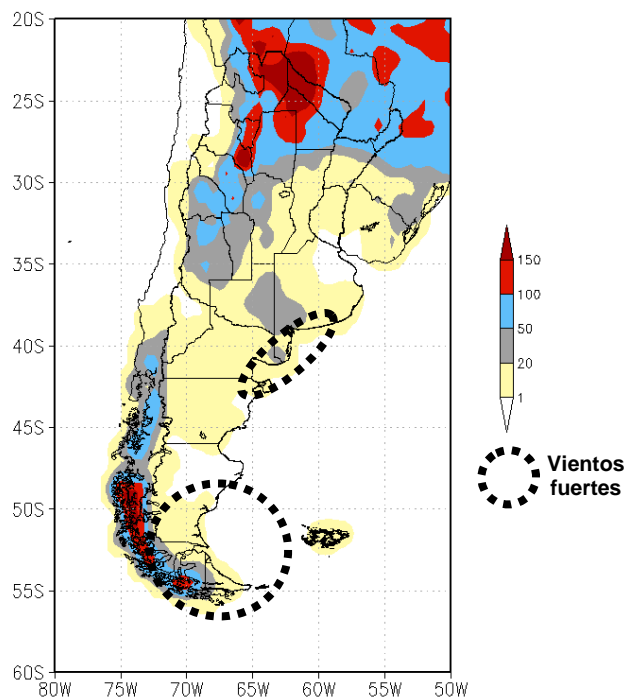
SMN 26/02/2018: (<http://www.smn.gob.ar/>): No hay alertas vigentes.

INA 26/02/2018: (<https://www.ina.gob.ar/alerta/indexalerta.php>): No hay alertas vigentes.

**PRONÓSTICO DE TEMPERATURAS (°C)
EXTREMAS EN LOS PRÓXIMOS SIETE DÍAS**



**PRONÓSTICO DE PRECIPITACIONES (mm)
ACUMULADAS Y VIENTOS FUERTES EN LOS
PRÓXIMOS SIETE DÍAS**



Fuente: GFS (NOAA-NCEP)

La información meteorológica necesaria para elaborar los mapas y tablas de este informe es suministrada por los siguientes organismos:



Ministerio de
Producción
Gobierno del Pueblo del Chaco