



EVENTOS METEOROLÓGICOS DESTACADOS

Reporte semanal y avisos – 19/03/2018

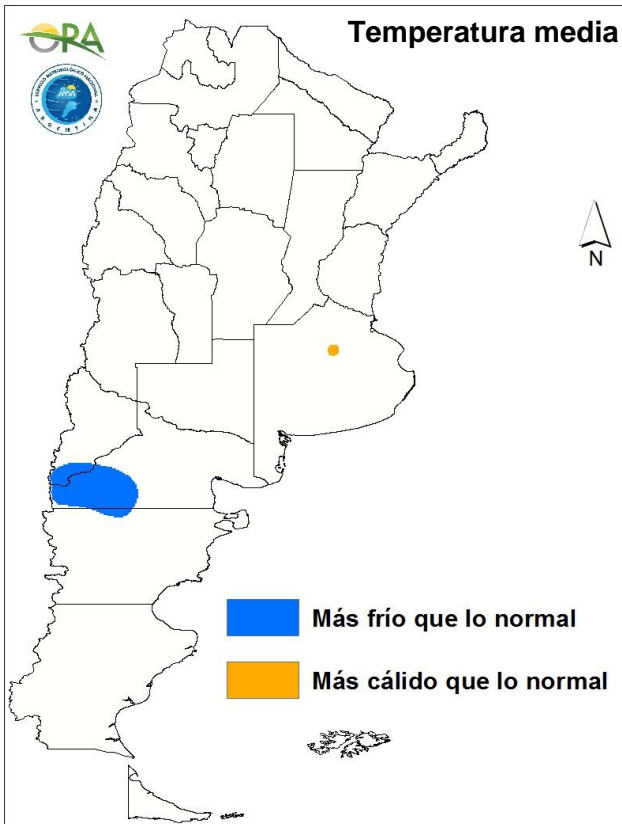
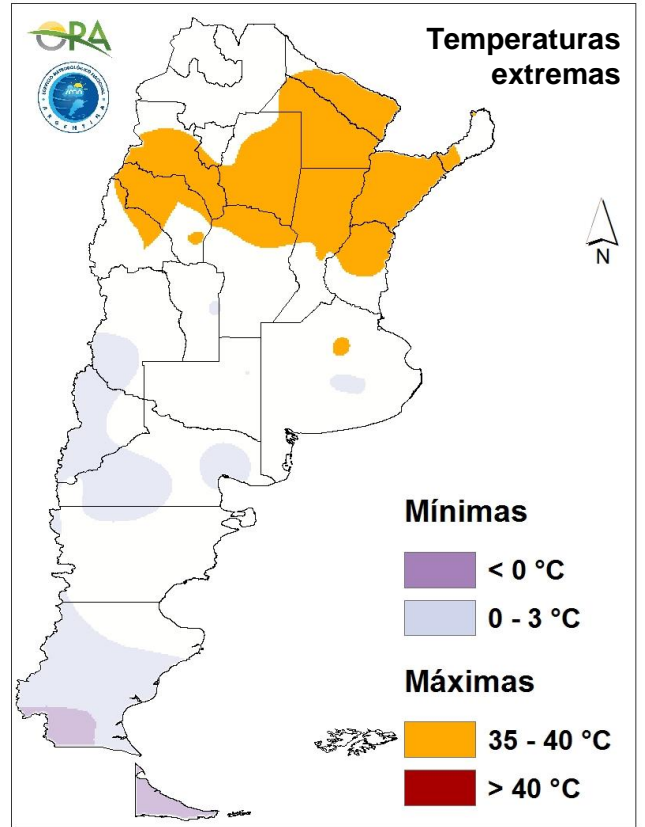
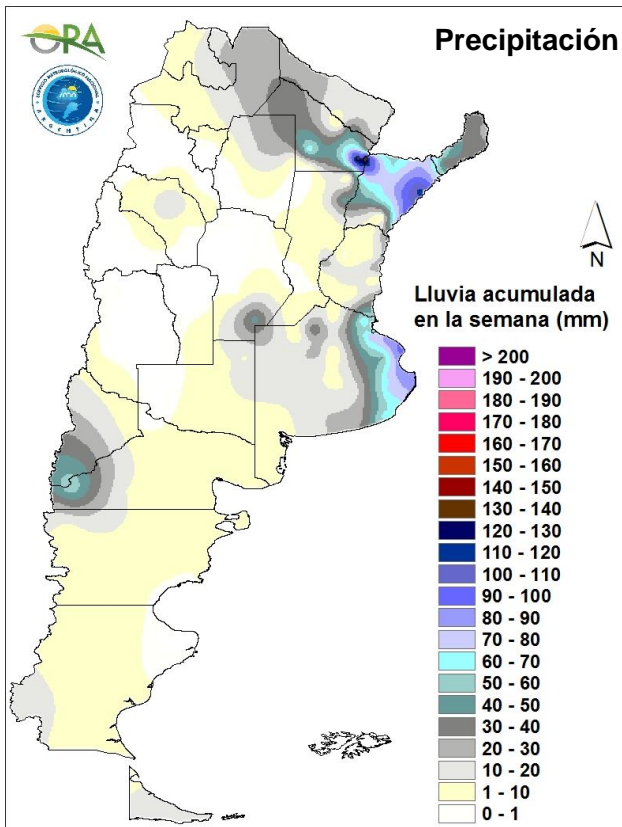
- PRECIPITACIÓN Y TEMPERATURAS – Semana del 12/03 al 18/03 de 2018
- ESTADO DE LAS RESERVAS DE AGUA EN SUELO
- AVISOS DE DÉFICIT Y EXCESOS HÍDRICOS
- SITUACIONES RELEVANTES
- OTROS FENÓMENOS RELEVANTES DE ESTA SEMANA Y AVISOS

DESTACADOS

- Las precipitaciones se concentraron en el NEA y este de Buenos Aires.
- En la región pampeana las precipitaciones fueron en general escasas, con pocos valores puntuales registrados superiores a 30mm.
- Las temperaturas máximas superaron los 35°C en áreas del norte del país, con registros inferiores a 3°C en Buenos Aires y La Pampa.
- En toda la región pampeana siguen predominando las reservas hídricas escasas o deficitarias.
- Esta semana que comienza se prevén lluvias y altas temperaturas en el norte del país.

PRECIPITACIÓN Y TEMPERATURAS

Semana del 12/03 al 18/03 de 2018



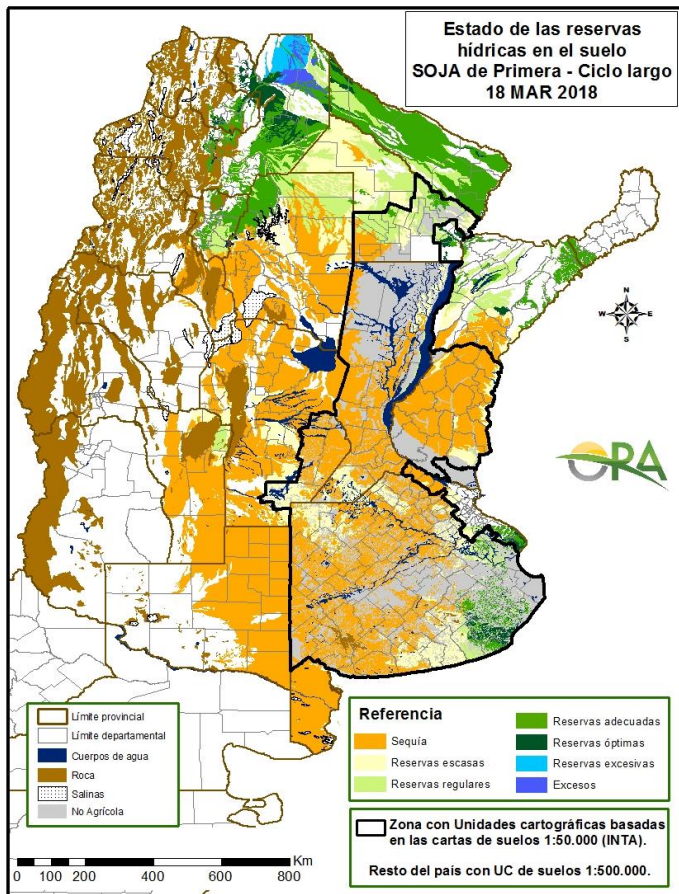
PRECIPITACIONES

Los mayores acumulados de la semana corresponden a estaciones meteorológicas del NEA (Resistencia 142mm, Corrientes 141mm, Paso de los Libres 91mm, Monte Caseros 88mm, Cerro Azul INTA 71mm). En segundo lugar, se destacan los acumulados del fin de semana en el noreste de la provincia de Buenos Aires (La Plata 85mm, Ezeiza 77mm, Dolores 76mm, La Armas INTA 70mm). Fuera de estas áreas se pueden ver algunos máximos aislados (Laboulaye 45mm, Junín 40mm, Bariloche 59mm).

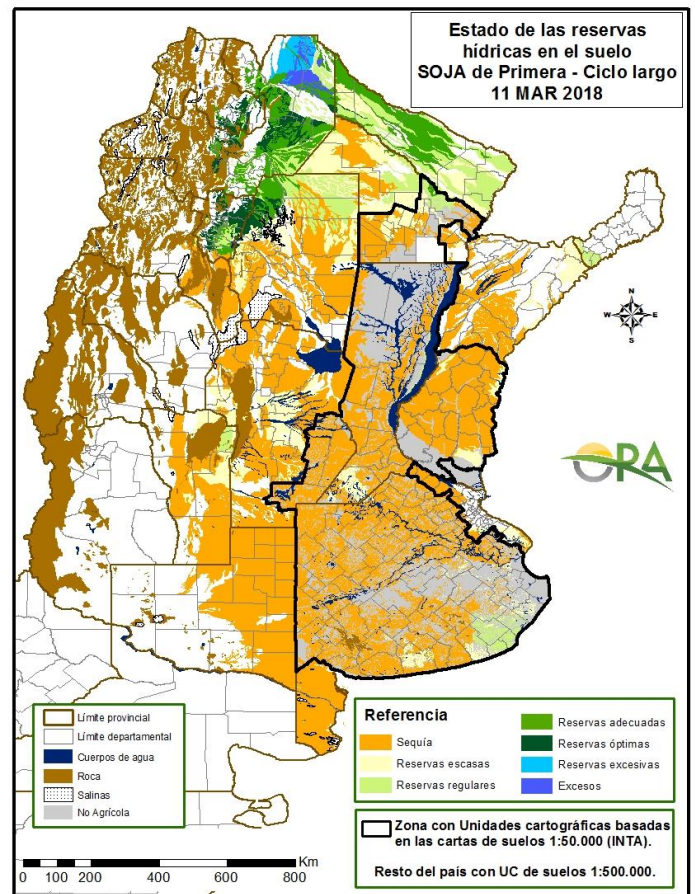
TEMPERATURAS

En el periodo analizado se registraron máximas superiores a 35°C en las provincias del NEA, Santiago del Estero, Catamarca y La Rioja. La entrada de una masa de aire frío produjo marcas térmicas inferiores a 3°C en estaciones del centro de Buenos Aires (Tandil, Azul, Olavarría, Rauch) y en Anguil. La temperatura media de la semana prácticamente no mostró anomalías significativas.

ESTADO DE LAS RESERVAS DE AGUA EN SUELO



18 DE MARZO DE 2018



11 DE MARZO DE 2018

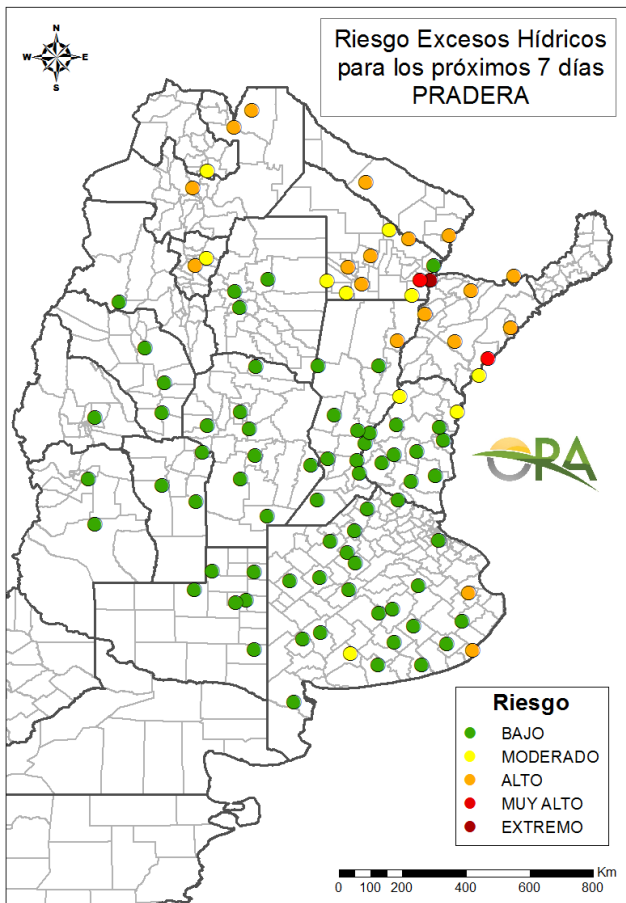
- Los mapas corresponden a la estimación de contenido de agua en el suelo para lotes de soja de siembra temprana, pero se consideran bastante representativos también de fechas de siembra posteriores.
- Las precipitaciones no han sido suficientes para mejorar las reservas de agua en el suelo de la región pampeana, donde siguen predominando los almacenajes deficitarios.
- Como estaba previsto, el este de la zona núcleo tenía más chances de recibir buenas lluvias que el oeste de la misma: los mayores cambios se ven en el este de la provincia de Buenos Aires, donde se estiman recargas significativas.
- En Corrientes, Chaco y Formosa se observan recargas como consecuencia de las lluvias de esta semana.
- Se mantienen los excesos hídricos y almacenajes altos en el NOA.
- Para la semana que se inicia se prevén lluvias importantes en el norte del país. En la región pampeana no se esperan en general acumulados superiores a 20mm.

Para ver los mapas de reservas de agua de otros cultivos en campaña acceda al link:

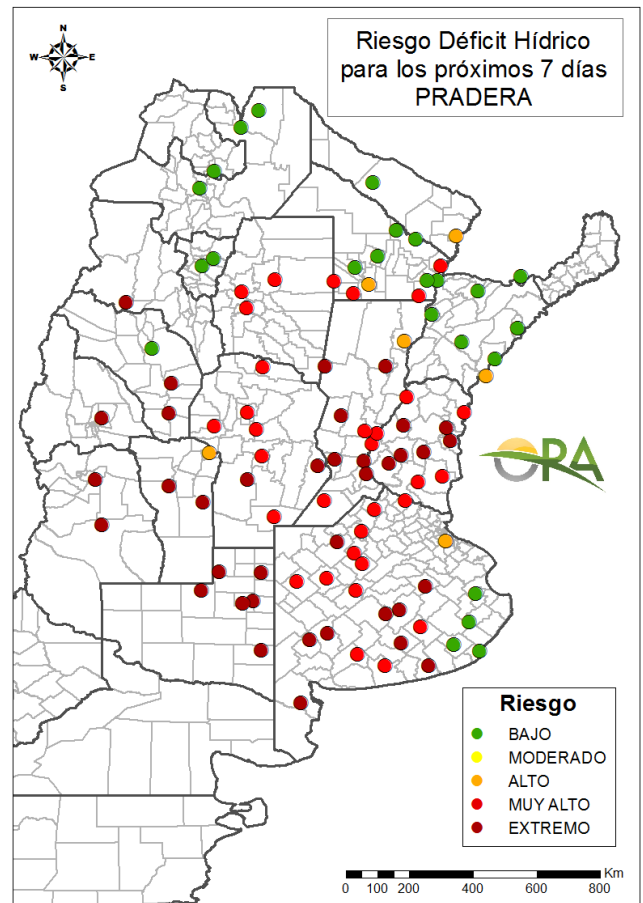
http://www.ora.gob.ar/camp_actual_cultivos.php

AVISOS DE DÉFICIT Y EXCESOS HÍDRICOS

Puede visualizar la tabla con valores probabilísticos para cada punto haciendo clic en el link que corresponda.



[Link a tabla de Excesos](#)



[Link a tabla de Déficit](#)

RIESGO DE EXCESOS HÍDRICOS (a 7 días)

Se mantienen los niveles de riesgo moderado a alto en localidades de seguimiento del NOA. En el NEA el riesgo de excesos hídricos en los próximos 7 días se ve aumentado por las lluvias de esta semana, en especial en las localidades Resistencia, Corrientes y Paso de los Libres (muy alto). El riesgo de excesos sigue siendo bajo en prácticamente toda la región pampeana y Cuyo.

RIESGO DE DÉFICIT HÍDRICO (a 7 días)

En las provincias pampeanas, Santiago del Estero y provincias cuyanas predominan los puntos de seguimiento que muestran riesgo muy alto o extremo de permanencia de déficit hídrico para pasturas en los próximos 7 días. Dentro de la región pampeana, se observan localidades con riesgo bajo o moderado de déficit a futuro sólo en el este de la provincia de Buenos Aires. En el norte del país predominan los puntos con riesgo bajo de déficit para los próximos días.

Nota: Los valores de probabilidad se pueden consultar en los links debajo de cada mapa.

SITUACIONES RELEVANTES

INFORME ESPECIAL DE LA SEQUÍA 2017-2018 EN LA REGIÓN PAMPEANA

Servicio Meteorológico Nacional

15/03/2018

Durante el trimestre diciembre – enero - febrero 2018 se estableció una condición climática asociada a un evento La Niña débil. El enfriamiento de las aguas del Pacífico ecuatorial asociado comenzó a manifestarse al inicio de la primavera del 2017 alcanzando valores significativos al comienzo del verano 2018. El evento La Niña se encuentra asociada con condiciones deficitarias de precipitación sobre el este de la región pampeana y Litoral. Sin embargo, la variabilidad de la atmósfera de cada año puede modificar dicha situación, atenuando o intensificando o sin interferir.

Desde el mes de noviembre 2017 la circulación atmosférica de latitudes polares se caracterizó por una intensificación de los vientos del oeste (dicha situación se la conoce como el Modo Anular del Sur) disminuyendo la frecuencia del ingreso de sistemas frontales hacia el norte de Argentina, reduciéndose de esta manera la entrada de aire fresco de latitudes polares, y el desarrollo de tormentas asociadas a dichos sistemas. La situación mencionada contribuyó al déficit hídrico y el aumento calórico en la región.

Asimismo, durante el mes de enero y febrero 2018, la atmósfera tropical se vio perturbada por un evento climático conocido como la Oscilación de Madden-Julian, que induce anomalías de precipitación en la región tropical a medida que dicha oscilación se desplaza hacia el este. Este patrón indujo un ambiente desfavorable para el desarrollo de precipitaciones en el Litoral y centro-este del país en períodos mayores a 5 días tanto en enero como en febrero.

Por otro lado, el SIS es un patrón de circulación de variabilidad climática que actúa en períodos de varios días-semanas. Este patrón presentó tres eventos significativos favorables para el déficit de precipitación en el Litoral y centro-este del país. El primero se dio del 8 al 14 de diciembre, el segundo del 30 de enero al 08 de febrero y el tercero del 19 al 24 de febrero.

En resumen, las variabilidades atmosféricas mencionadas previamente se combinaron de manera tal que en la región central del país durante algunas semanas de enero y febrero se desarrollaron eventos de ola de calor y déficits de precipitaciones. Estos hechos condujeron a establecer e intensificar la situación de sequía en la región pampeana.

Informe completo:

https://www.smn.gob.ar/sites/default/files/Informe_sequ%C3%ADa_regi%C3%B3npampeana.pdf

OTROS FENÓMENOS RELEVANTES DE ESTA SEMANA Y AVISOS

PRONÓSTICO

El ingreso de varios sistemas de baja presión tanto en Patagonia como en el centro del país, impactará en las condiciones durante la semana. Entre lunes y jueves se esperan algunos acumulados en la zona cordillerana de la Patagonia y algunos eventos en Salta, noreste de Santa Fe, y Corrientes. Entre viernes y domingo, con el avance de un sistema frontal desde el centro del país hasta el norte, se darán lluvias en Córdoba, norte de San Luis, Santiago del Estero, Tucumán, norte de Santa Fe, Chaco, Formosa, Corrientes, Misiones, Salta y Jujuy.

Se prevé que las temperaturas máximas aumenten levemente entre lunes y jueves en el norte de la Patagonia y centro del país, mientras que en el norte se darán condiciones cálidas en el mismo intervalo, con posibilidad de tener máximas sobre 35°C en Chaco, Formosa, este de Salta, norte de Corrientes y Misiones. La entrada del sistema frontal entre jueves y viernes, hará que desciendan nuevamente las temperaturas en el centro del país, con posibilidad de leves aumentos durante el fin de semana.

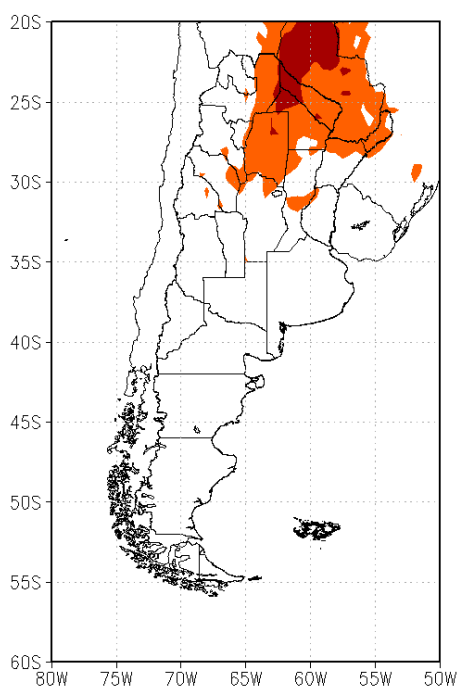
ALERTAS

SMN 19/03/2018 1: (<http://www.smn.gob.ar/>): Por vientos muy fuertes con ráfagas en: sudoeste de la provincia de Buenos Aires, Chubut, este de Río Negro, norte de Santa Cruz.

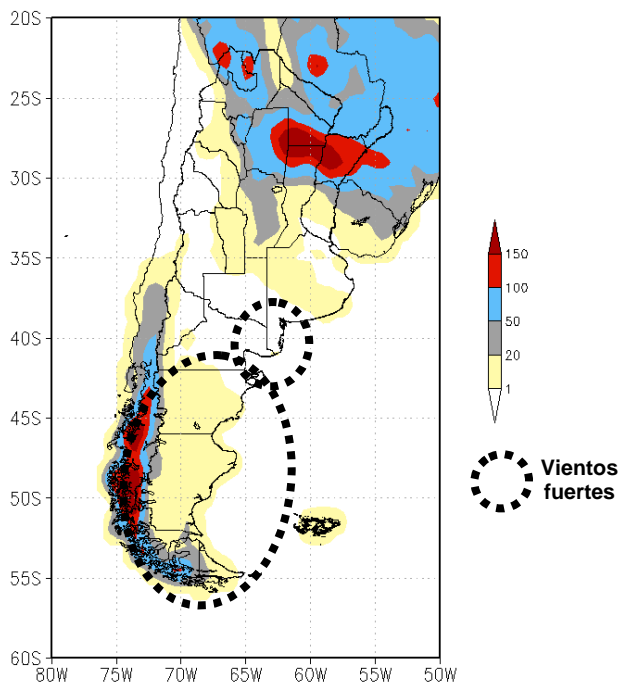
SMN 19/03/2018 2: Por lluvias y tormentas intensas en: Chaco, Corrientes, este de Jujuy y este de Salta.

INA 19/03/2018: (<https://www.ina.gob.ar/alerta/indexalerta.php>): No hay alertas vigentes.

**PRONÓSTICO DE TEMPERATURAS (°C)
EXTREMAS EN LOS PRÓXIMOS SIETE DÍAS**



**PRONÓSTICO DE PRECIPITACIONES (mm)
ACUMULADAS Y VIENTOS FUERTES EN LOS
PRÓXIMOS SIETE DÍAS**



Fuente: GFS (NOAA-NCEP)

La información meteorológica necesaria para elaborar los mapas y tablas de este informe es suministrada por los siguientes organismos:



Ministerio de
Producción
Gobierno del Pueblo del Chaco