



EVENTOS METEOROLÓGICOS DESTACADOS

Reporte semanal y avisos – 17/12/2018

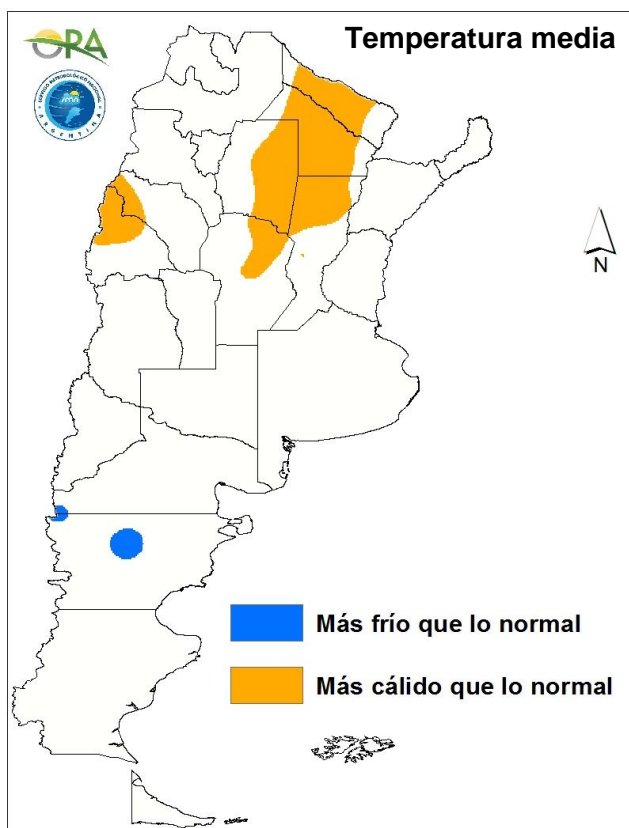
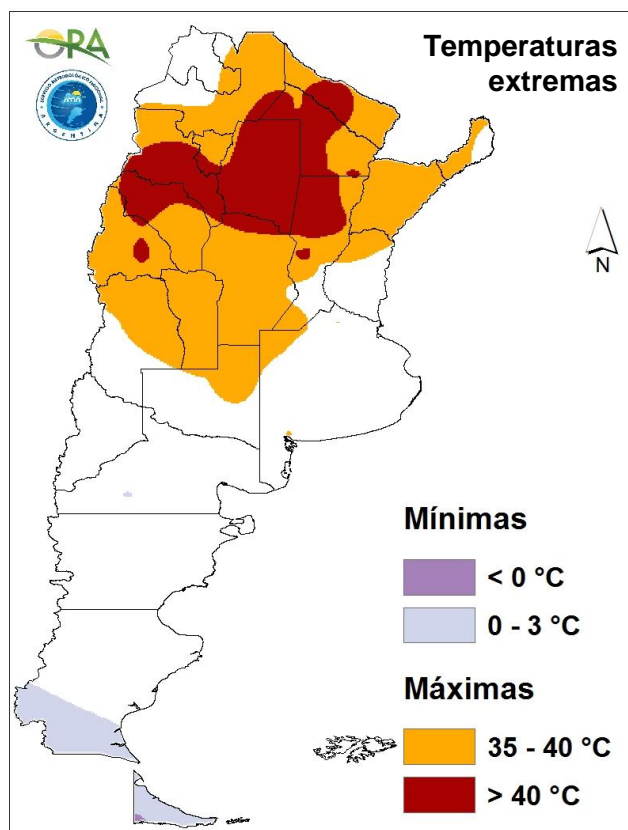
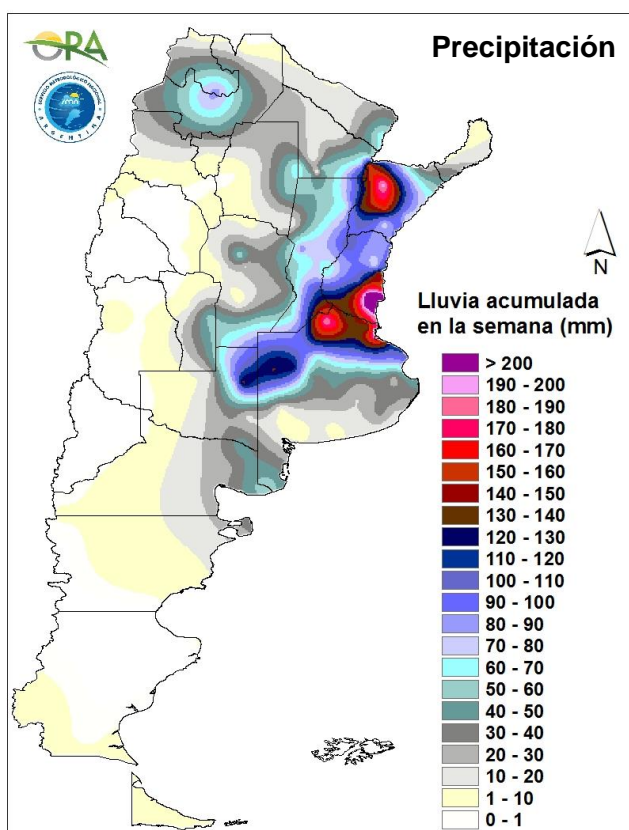
- PRECIPITACIÓN Y TEMPERATURAS – Semana del 10/12 al 16/12 de 2018
- ESTADO DE LAS RESERVAS DE AGUA EN SUELO
- SITUACIONES RELEVANTES
- AVISOS DE DÉFICIT Y EXCESOS HÍDRICOS
- OTROS FENÓMENOS RELEVANTES DE ESTA SEMANA Y AVISOS

DESTACADOS

- Se registraron precipitaciones superiores a 100mm, principalmente en el noreste de Buenos Aires, Entre Ríos y Corrientes.
- Las temperaturas máximas superaron los 40°C en el centro-norte del país.
- Se observan áreas con excesos hídricos que se corresponden con las de mayores precipitaciones recientes.
- Se esperan precipitación a lo largo de esta semana, con máximos importantes previstos para el NOA, norte de Santa Fe, Corrientes y Entre Ríos.

PRECIPITACIÓN Y TEMPERATURAS

Semana del 10/12 al 16/12 de 2018



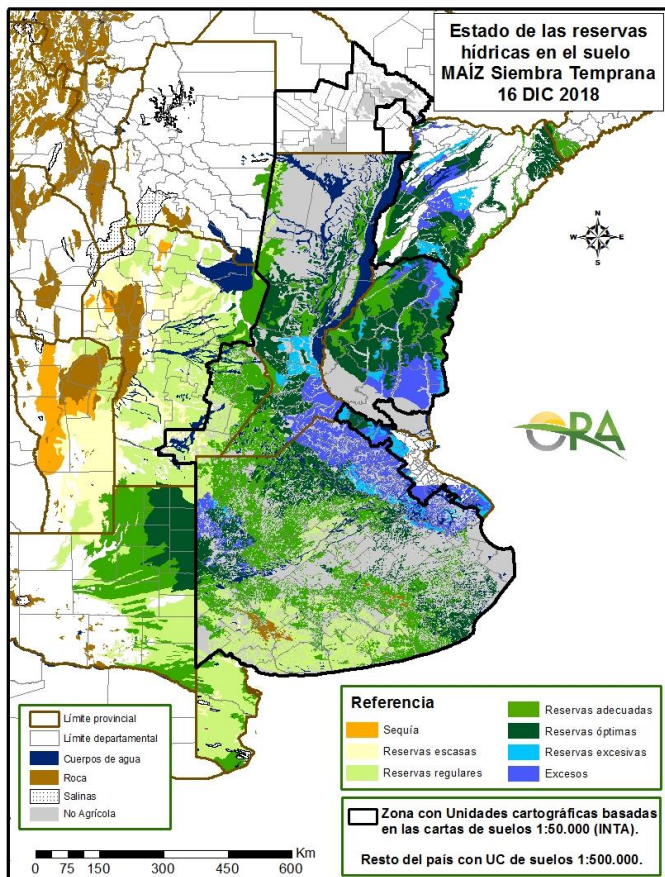
PRECIPITACIONES

Los mayores acumulados de la semana finalizada ayer corresponden al sur de Entre Ríos (Gualeguaychú 257mm, Colón 145mm) y noreste de Buenos Aires (Villa Ortúzar 197mm, Ezeiza 154mm, Pergamino 189mm). Estos acumulados incluyen mediciones realizadas hasta las 9hs de hoy lunes. En Corrientes también hubo registros de más de 100mm (Mercedes 163mm, Corrientes 158mm, Monte Caseros 103mm).

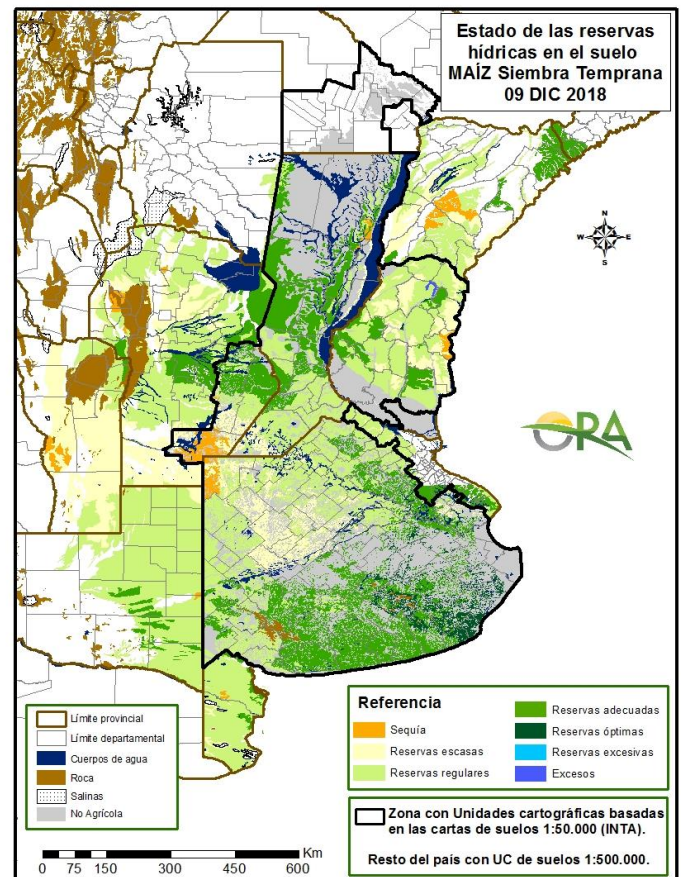
TEMPERATURAS

Se superaron los 40°C en localidades del centro-norte del país, con un máximo registrado de 43,5°C en Tinogasta. Temperaturas inferiores a 3°C sólo se registraron en el sur de la Patagonia. La temperatura media de la semana muestra valores significativamente altos en el oeste del NEA.

ESTADO DE LAS RESERVAS DE AGUA EN SUELO



16 DE DICIEMBRE DE 2018



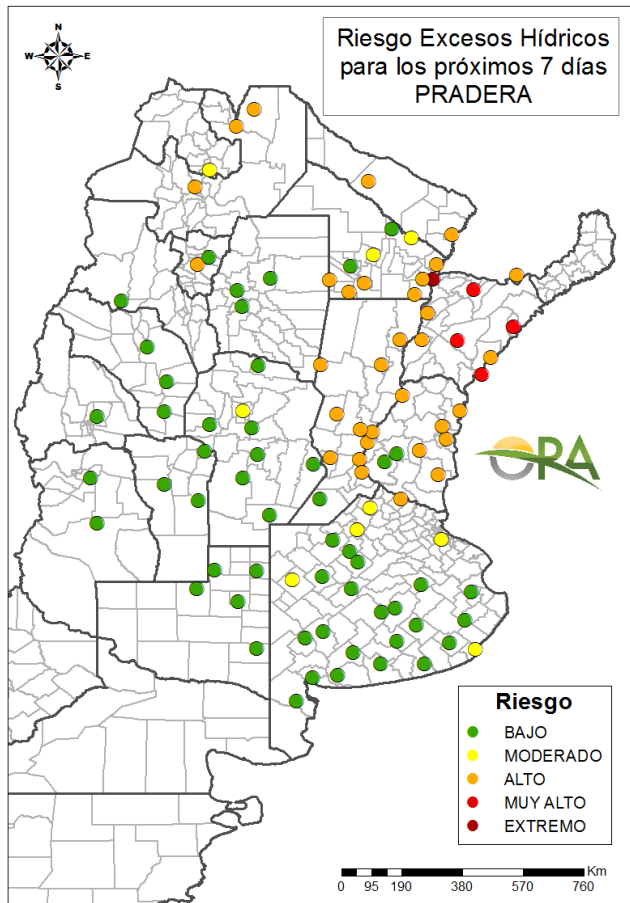
09 DE DICIEMBRE DE 2018

- Los mapas corresponden a la estimación de contenido de agua en el primer metro de suelo para lotes de MAÍZ. Valores locales de reservas superficiales pueden consultarse en http://www.ora.gob.ar/camp_actual_reservas.php.
- La diferencia más notable con el mapa de la semana pasada es la aparición de excesos hídricos en el noreste de Buenos Aires, sudeste de Santa Fe y zonas de Entre Ríos y Corrientes, donde actualmente sigue lloviendo.
- También en el noroeste de Buenos Aires y sur de Santa Fe se observan importantes recargas.
- En el sudeste bonaerense las reservas no muestran cambios importantes, manteniéndose en niveles de humedad adecuados a óptimos. En el sur de la provincia los almacenajes se estiman regulares a escasos.
- En Córdoba también se observan pocos cambios, con predominio de reservas regulares para maíz temprano.

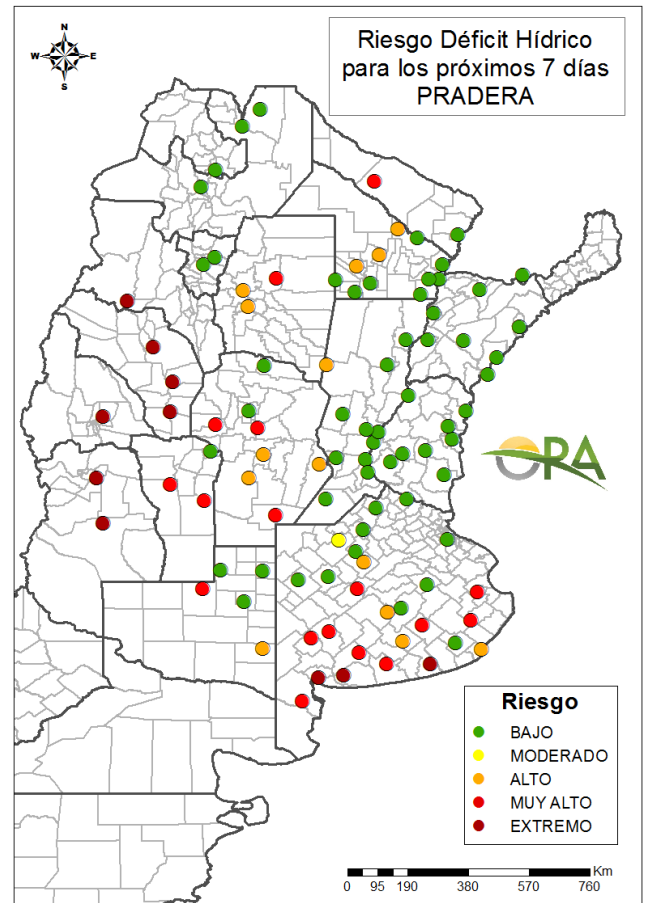
Para ver los mapas de reservas de agua de otros cultivos en campaña acceda al link:
http://www.ora.gob.ar/camp_actual_cultivos.php

AVISOS DE DÉFICIT Y EXCESOS HÍDRICOS

Puede visualizar la tabla con valores probabilísticos para cada punto haciendo clic en el link que corresponda.



[Link a tabla de Excesos](#)



[Link a tabla de Déficit](#)

RIESGO DE EXCESOS HÍDRICOS (a 7 días)

Las localidades evaluadas con riesgo alto o muy alto de excesos hídricos en los próximos 7 días se concentran en el noreste y norte del país. Los puntos con riesgo muy alto se ubican en la provincia de Corrientes. En la mayor parte de la provincia de Buenos Aires, La Pampa y Córdoba predominan los puntos con riesgo bajo, igual que Cuyo y sur del NOA.

RIESGO DE DÉFICIT HÍDRICO (a 7 días)

Aparecen localidades con riesgo muy alto de déficit hídrico en pasturas para los próximos 7 días en el sur de la provincia de Buenos Aires. Lo mismo se observa en puntos aislados del centro del país. Las localidades evaluadas de Mendoza, San Juan, Catamarca y La Rioja presentan riesgo extremo de déficit.

Nota: Los valores de probabilidad se pueden consultar en los links debajo de cada mapa.

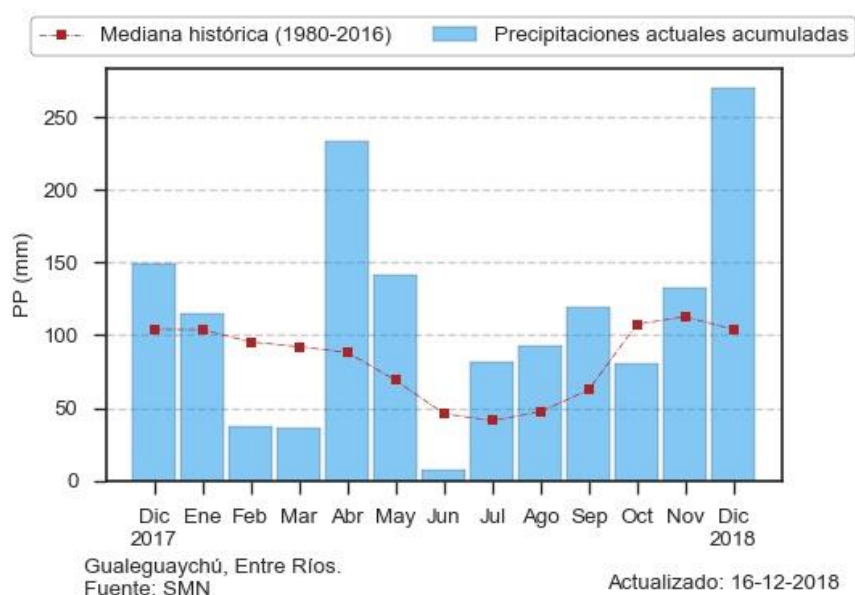
SITUACIONES RELEVANTES

PRECIPITACIONES DE LA SEMANA

En los últimos días se han desarrollado tormentas severas sobre la provincia de Buenos Aires y el Litoral, con importantes acumulados de precipitación y caída de granizo en localidades aisladas. Estas tormentas aún siguen afectando el Litoral y se esperan más lluvias en la zona durante la semana que comienza.

La figura siguiente muestra como ejemplo el seguimiento de las precipitaciones mensuales de Gualeguaychú, localidad que hasta las 9am de hoy lunes ocupaba el primer puesto en precipitación acumulada en el mes de diciembre. Se observa que en la primera quincena de diciembre se ha superado ampliamente el valor normal (mediana histórica 1980-2016) del mes de diciembre completo.

Fuente: ORA http://www.ora.gob.ar/pp_t.php con datos del SMN



En el Cuadro siguiente se puede apreciar qué otras estaciones meteorológicas de las redes nacionales (SMN, INTA) han reportado ya en la primera quincena de diciembre acumulados de precipitación superiores a la media de todo el mes por más de 30mm.

| ESTACIÓN METEOROLÓGICA | PRECIPITACIÓN 1 al 16 DICIEMBRE 2018 (mm) | PRECIPITACIÓN MEDIA DICIEMBRE (mm) | DIFERENCIA (mm) |
|-----------------------------------|--|---|--------------------|
| GUALEGUAYCHÚ (ENTRE RÍOS) | 270 | 119 | 151 |
| VILLA ORTÚZAR (CABA) | 203 | 110 | 93 |
| PERGAMINO (BUENOS AIRES) | 190 | 110 | 79 |
| EZEIZA (BUENOS AIRES) | 158 | 92 | 66 |
| ANGUIL (BUENOS AIRES) | 149 | 91 | 58 |
| JUNÍN (BUENOS AIRES) | 142 | 107 | 35 |
| URUGUAY (ENTRE RÍOS) | 159 | 123 | 35 |
| LA PLATA (BUENOS AIRES) | 124 | 90 | 34 |
| PEHUAJÓ (BUENOS AIRES) | 131 | 98 | 34 |
| VIEDMA (RÍO NEGRO) | 59 | 27 | 32 |
| PUNTA INDIO (BUENOS AIRES) | 109 | 79 | 30 |

OTROS FENÓMENOS RELEVANTES DE ESTA SEMANA Y AVISOS

PRONÓSTICO

Entre lunes y martes se espera que el avance de un sistema frontal genere precipitaciones en norte de Mendoza y San Luis, este de Córdoba, Santa Fe, Entre Ríos, NOA y NEA. A partir del miércoles el ingreso de un sistema de baja presión en Patagonia y su posterior avance ocasionará precipitaciones entre miércoles y viernes en Santa Cruz, Chubut, Río Negro, norte de Mendoza, San Luis, Córdoba, Buenos Aires, Santa Fe, Entre Ríos, NEA y algunas zonas del NOA. Para el sábado y domingo se esperan acumulados en Jujuy y Salta, noreste de Chaco, Formosa y Misiones.

Se prevén temperaturas medias levemente por debajo de lo normal en la zona central y norte del país. Entre lunes y miércoles, se prevén leves descensos de temperatura, principalmente en el centro-sur de Buenos Aires. A partir del jueves, las temperaturas tendrán ascensos, siendo mayores en el norte del país. En tanto la Patagonia, a partir del miércoles, tendrá descensos de temperatura al menos hasta el viernes. Tanto en el centro del país, como en el norte, se espera que durante el fin de semana haya posibilidad de temperaturas sobre 35°C.

ALERTAS

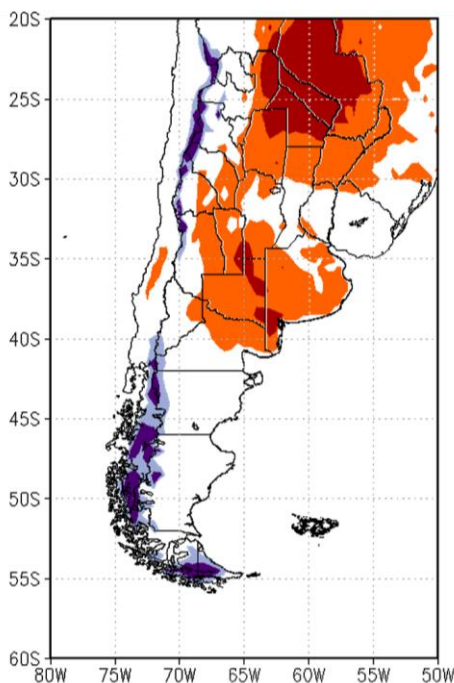
SMN 17/12/2018 1: (<http://www.smn.gob.ar/>): Por lluvias y tormentas intensas en: noreste de Córdoba, sur y centro de Corrientes, Entre Ríos, centro y norte de Santa Fe, sur de Santiago del Estero.

SMN 17/12/2018 2: Por vientos intensos con ráfagas en: sur de Santa Cruz y Tierra del Fuego.

SMN 17/12/2018 3: Por vientos fuertes en: norte y este de la provincia de Buenos Aires, centro y este de Catamarca, noroeste y centro de Córdoba, centro y este de La Rioja, centro y este de San Juan, norte de San Luis, Río de la Plata, Ciudad Autónoma de Buenos Aires.

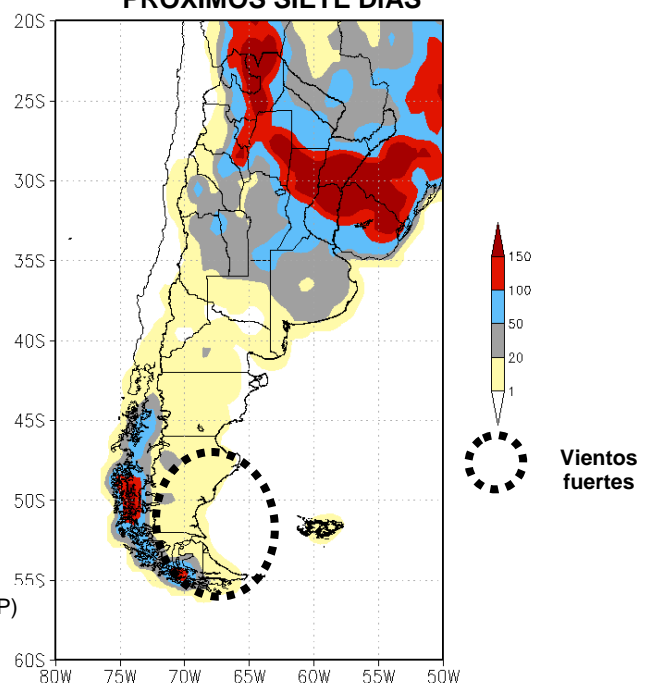
INA 17/12/2018: (<https://www.ina.gob.ar/alerta/indexalerta.php>): El río Paraguay (cuenca inferior) se estabiliza levemente sobre el nivel de alerta.

**PRONÓSTICO DE TEMPERATURAS (°C)
EXTREMAS EN LOS PRÓXIMOS SIETE DÍAS**



Fuente: GFS (NOAA-NCEP)

**PRONÓSTICO DE PRECIPITACIONES (mm)
ACUMULADAS Y VIENTOS FUERTES EN LOS
PRÓXIMOS SIETE DÍAS**



La información meteorológica necesaria para elaborar los mapas y tablas de este informe es suministrada por los siguientes organismos:



Ministerio de
Producción
Gobierno del Pueblo del Chaco