



# EVENTOS METEOROLÓGICOS DESTACADOS

## Reporte semanal y avisos – 18/02/2019

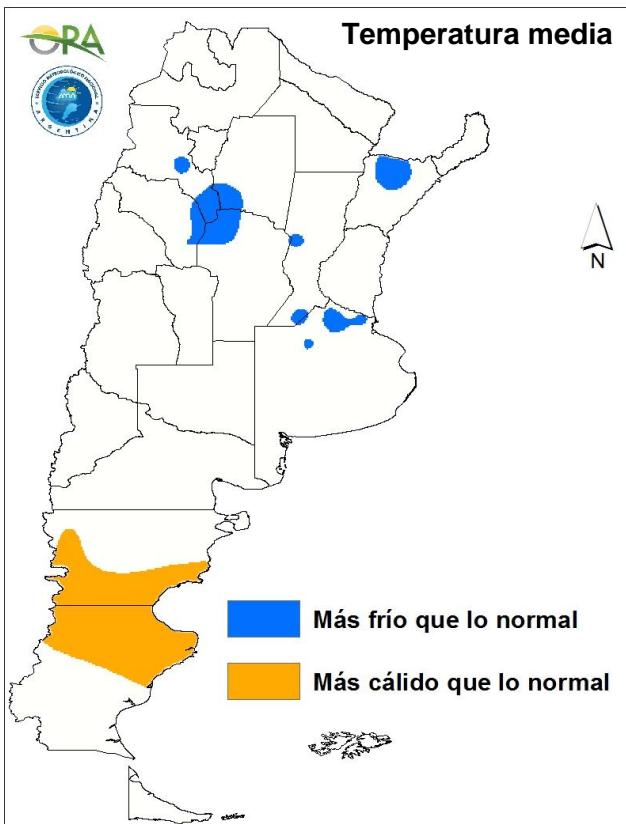
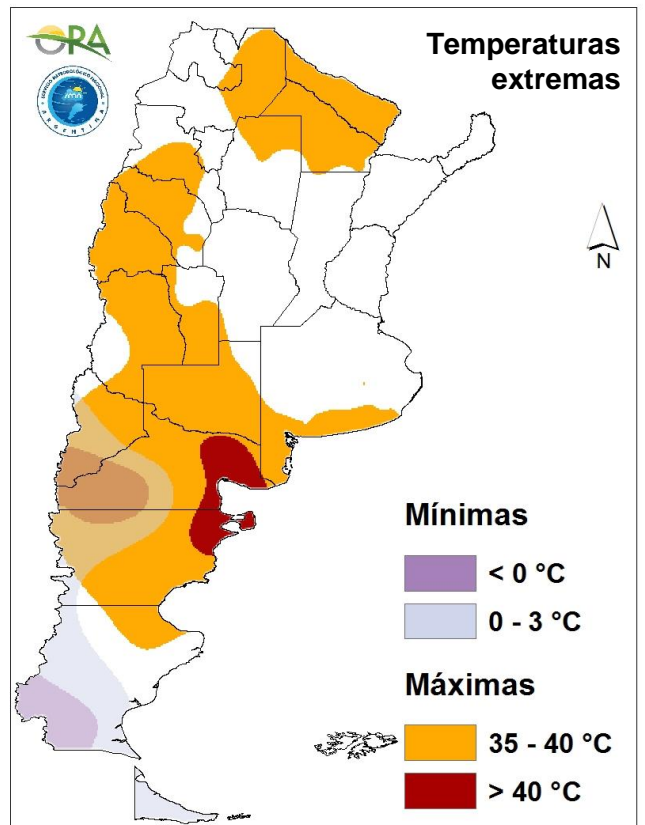
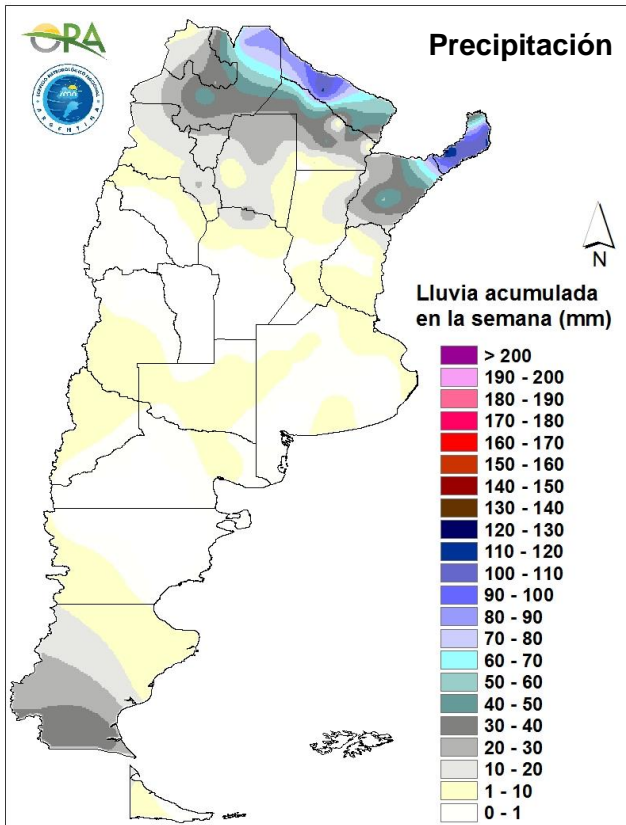
- ➔ PRECIPITACIÓN Y TEMPERATURAS – Semana del 11/02/19 al 17/02/19
- ➔ ESTADO DE LAS RESERVAS DE AGUA EN SUELO
- ➔ SITUACIONES RELEVANTES
- ➔ AVISOS DE DÉFICIT Y EXCESOS HÍDRICOS
- ➔ OTROS FENÓMENOS RELEVANTES DE ESTA SEMANA Y AVISOS

### DESTACADOS

- ➔ Se registraron acumulados de lluvia superiores a 100mm Formosa y Misiones.
- ➔ En la región pampeana y Cuyo los acumulados de la semana registrados por la red oficial no superaron los 10mm.
- ➔ En la zona núcleo las reservas para lotes de soja de primera son actualmente regulares (al oeste) a adecuadas (al este).
- ➔ Aumenta el área con déficit hídrico en el sur de Buenos Aires y La Pampa.
- ➔ Se prevén altas temperaturas para esta semana y lluvias inferiores al consumo hídrico de los cultivos en campaña.

# PRECIPITACIÓN Y TEMPERATURAS

Semana del: 11/02/19 al 17/02/19



## PRECIPITACIONES

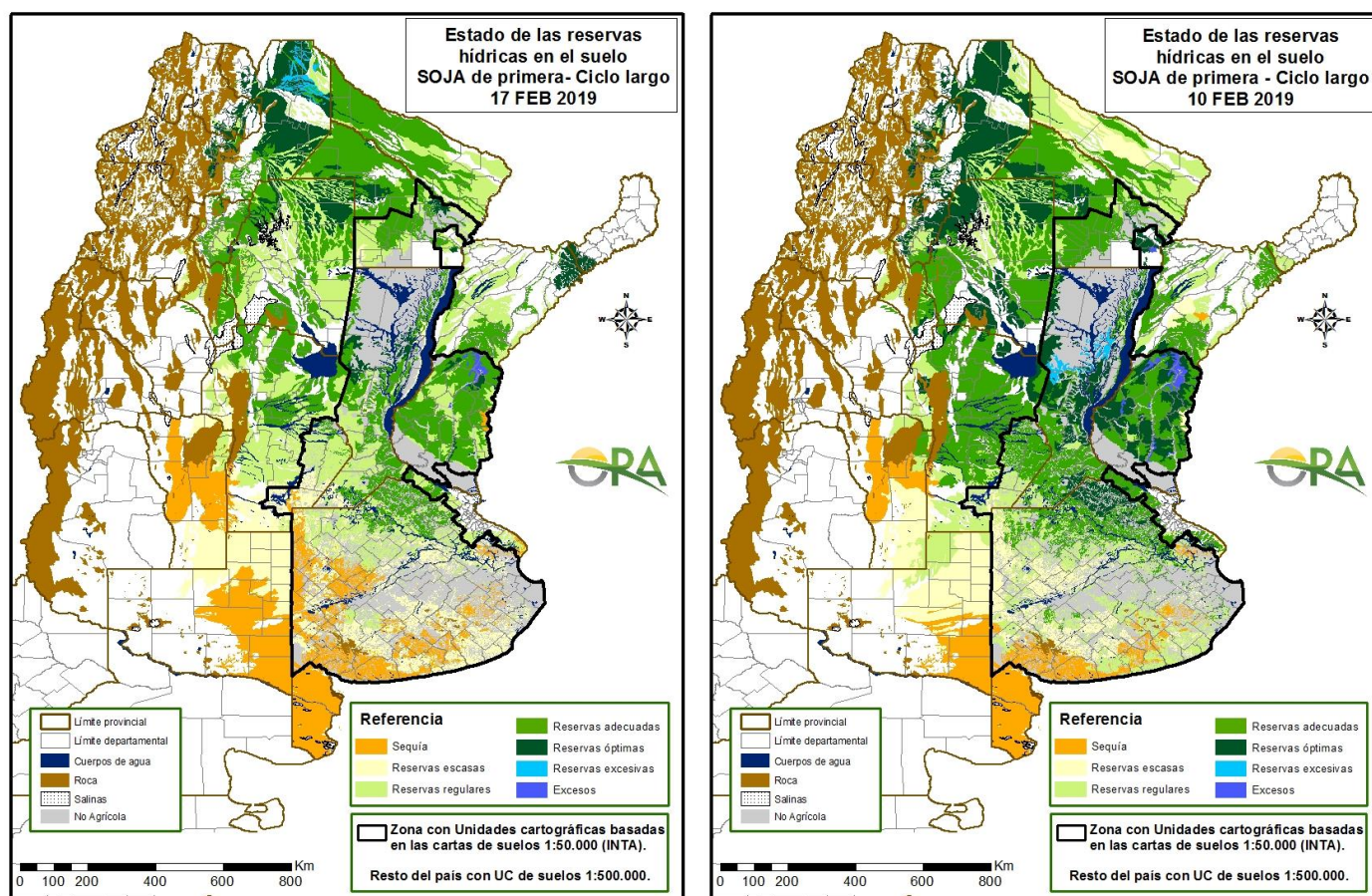
Sólo en el extremo norte del país se registraron acumulados de lluvias de más de 50mm, con máximos puntuales de más de 100mm (Posadas 127mm, Bernardo de Irigoyen 115mm, Las Lomitas 112mm). En la región pampeana y Cuyo los acumulados de la semana registrados por la red oficial no superaron los 10mm. En la Patagonia sólo se registraron lluvias superiores a 30mm en la provincia de Santa Cruz.

## TEMPERATURAS

Se superaron los 40°C en Gral. Conesa y Trelew, además se registraron más de 39°C en Neuquén, Viedma y Río Colorado. Temperaturas superiores a 35°C se reportaron en el centro y norte de la Patagonia, La Pampa, sur de Buenos Aires, Cuyo, Chaco y Formosa. En Maquinchao y Bariloche se registraron en la semana máximas superiores a 35°C y mínimas inferiores a -2°C.



# ESTADO DE LAS RESERVAS DE AGUA EN SUELO



17 DE FEBRERO DE 2019

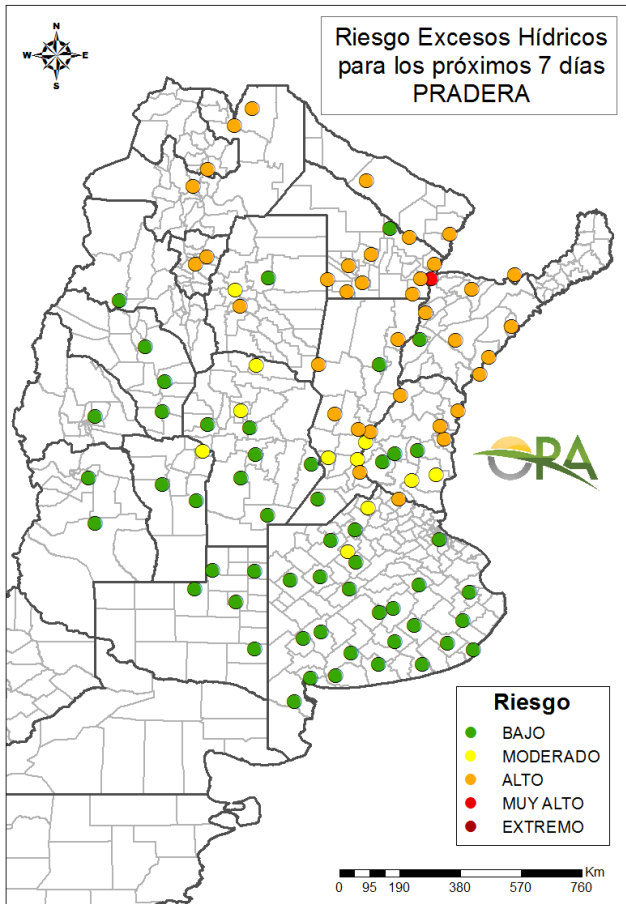
10 DE FEBRERO DE 2019

- Los mapas corresponden a la estimación de contenido de agua en el primer metro de suelo para lotes de SOJA DE PRIMERA. Valores locales de reservas superficiales pueden consultarse en [http://www.ora.gob.ar/camp\\_actual\\_reservas.php](http://www.ora.gob.ar/camp_actual_reservas.php).
- Se ampliaron levemente las áreas con déficit (almacenaje inferior al punto de marchitez) en áreas del sur de la región pampeana, con bajas probabilidades de obtener la recarga necesaria durante la semana que comienza.
- En la zona núcleo las reservas para lotes de soja de primera son actualmente regulares (al oeste) a adecuadas (al este).
- En el norte de la región pampeana, NEA y NOA, los almacenajes se estiman regulares a adecuados, con bastante variabilidad local.
- No se estiman áreas extensas con excesos hídricos, aunque no se descarta la presencia de excedentes hídricos en zonas bajas con suelos no agrícolas, que no se consideran en los mapas de cultivos.

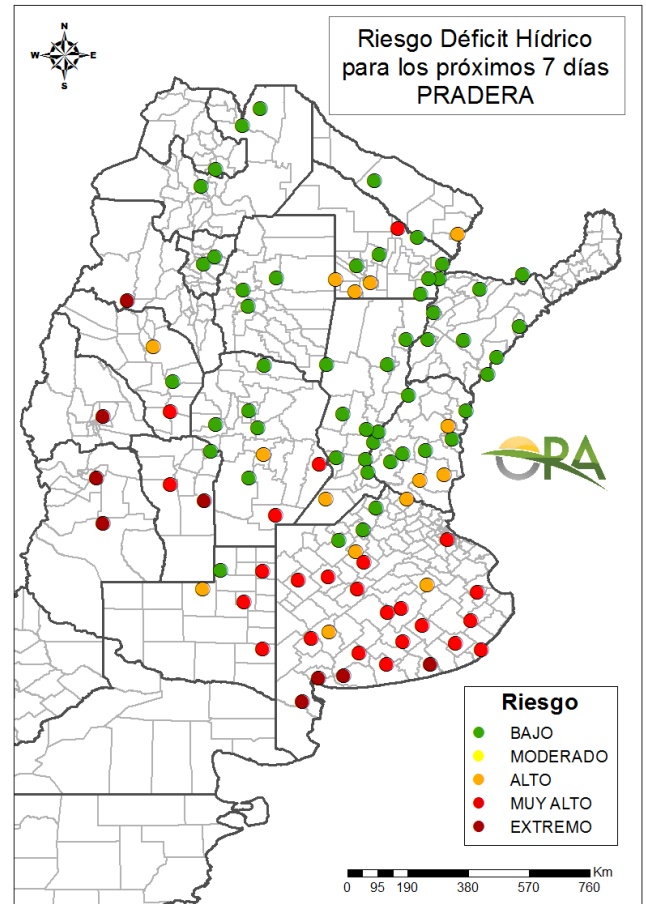
Para ver los mapas de reservas de agua de otros cultivos en campaña acceda al link: [http://www.ora.gob.ar/camp\\_actual\\_cultivos.php](http://www.ora.gob.ar/camp_actual_cultivos.php)

# AVISOS DE DÉFICIT Y EXCESOS HÍDRICOS

Puede visualizar la tabla con valores probabilísticos para cada punto haciendo clic en el link que corresponda.



[Link a tabla de Excesos](#)



[Link a tabla de Déficit](#)

## RIESGO DE EXCESOS HÍDRICOS (a 7 días)

En Salta, Jujuy, Tucumán, Formosa, Chaco y Corrientes predominan los puntos en la categoría media de riesgo de excesos (riesgo alto). En Chaco, la única localidad con riesgo bajo es Pampa del Indio (APA) que se reportó sin lluvias en la semana pasada. En Corrientes, la capital aparece clasificada con riesgo muy alto. En Buenos Aires, La Pampa, Córdoba y Cuyo predominan las localidades con riesgo bajo de excesos hídricos.

## RIESGO DE DÉFICIT HÍDRICO (a 7 días)

Aparecen puntos clasificados con riesgo extremos en Cuyo y sur de la provincia de Buenos Aires. En esa provincia, al igual que en La Pampa, se observan localidades con riesgo alto y muy alto, lo mismo que en el sudeste de Córdoba.

**Nota:** Los valores de probabilidad se pueden consultar en los links debajo de cada mapa.

# SITUACIONES RELEVANTES

## Déficit hídrico en el sur de Buenos Aires

El sur de la provincia de Buenos Aires ha recibido pocas lluvias en lo que va del mes de enero. En Tandil, por ejemplo, no se han registrado precipitaciones en lo que va del mes. En otras localidades de la zona hubo lluvias, pero en todos los casos el milimetraje reportado fue inferior a la normal. Actualmente las reservas hídricas para lotes de soja en esta localidad y las vecinas se ubican por debajo de los valores normales. En los gráficos de seguimiento de las reservas de agua en el suelo se puede ver que la soja de primera en las localidades del sudeste bonaerense habría ingresado en el periodo crítico con reservas hídricas escasas.

En el sudoeste bonaerense la situación deficitaria es aún más marcada. En el extremo sur de la provincia se monitorea el estado de las reservas hídricas en la localidad de Ascasubi (INTA), sólo para campo natural (Figura 1). Si bien lo normal es que en esta época los almacenajes sean bajos (franja verde), se observa que en la actualidad serían aún más bajos que los normales (línea negra).

La CONAE calcula un índice de peligrosidad de incendios que tiene en cuenta las condiciones atmosféricas que son favorables para que los mismos ocurran o se propaguen. En la Figura 2 se puede ver el índice calculado para el día de la emisión de este informe. La peligrosidad dada por las condiciones atmosféricas favorables más la baja disponibilidad de agua para la vegetación hace que la situación actual sea de alto riesgo.

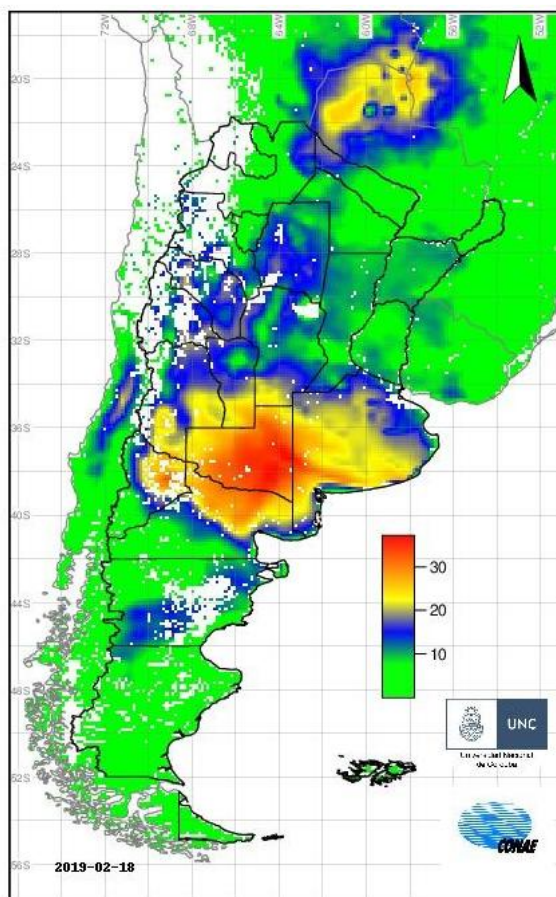
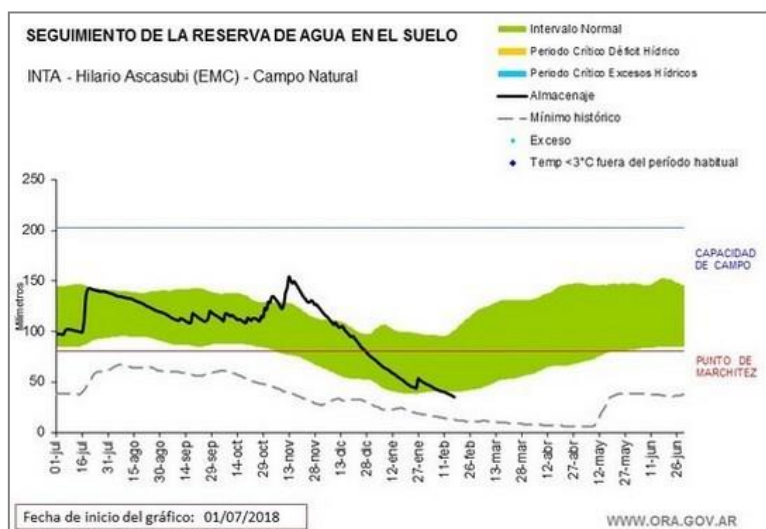


Figura 1 (arriba, izquierda):

[http://www.ora.gob.ar/camp\\_actual\\_reservas.php](http://www.ora.gob.ar/camp_actual_reservas.php)

Figura 2 (derecha):

<http://meteo.caearte.conae.gov.ar/wrf/fuego.html#>



# OTROS FENÓMENOS RELEVANTES DE ESTA SEMANA Y AVISOS

## PRONÓSTICO

Durante esta semana se esperan temperaturas medias por sobre lo normal en centro y norte del país, mientras que al sur se esperan temperaturas medias por debajo de lo normal. Una zona de alta presión se mantendrá durante la semana en la zona central, lo que hará que las temperaturas máximas y mínimas vayan aumentando entre lunes y viernes en el norte y centro de Argentina. Durante el fin de semana el ingreso de un sistema de baja presión desde Patagonia, hace prever una leve disminución en las temperaturas. Se espera que varias zonas desde la costa de Río Negro hasta el norte del país superen máximas de 35°C.

Entre lunes y jueves, se esperan algunos eventos en Tierra del Fuego, Santa Cruz, algunas zonas de la cordillera Patagónica, NOA, este de La Pampa y centro-sur de Buenos Aires. Entre viernes y lunes próximo se esperan acumulados en Buenos Aires, La Pampa, San Luis, Córdoba, Santa Fe, Entre Ríos y Santiago del Estero.

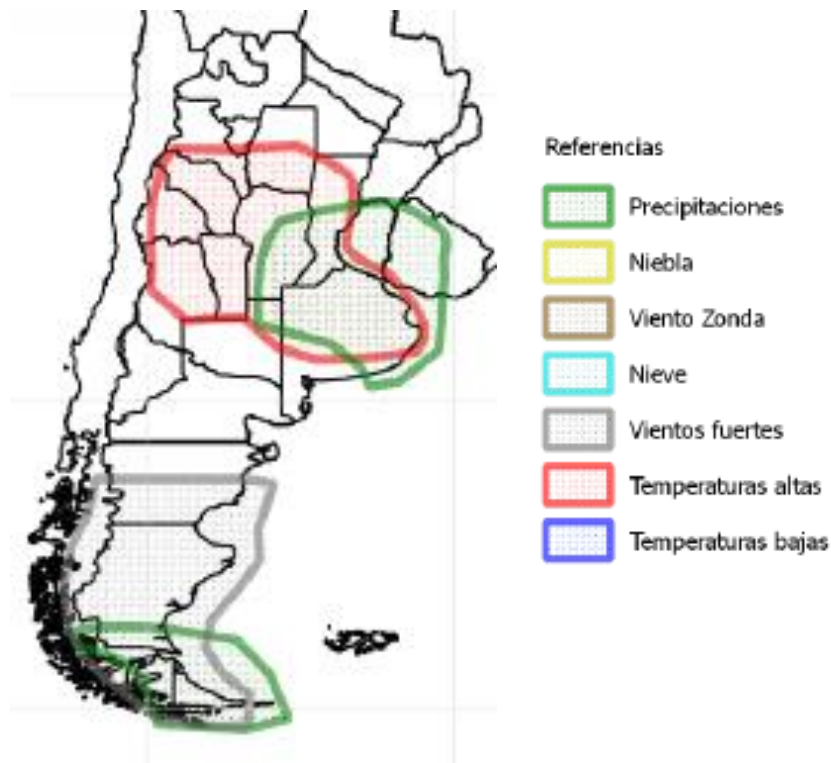
## ALERTAS

**SMN 18/02/2019 1:** (<http://www.smn.gob.ar/>): Vientos intensos con ráfagas en: centro y noroeste de Chubut.

**SMN 18/02/2019 2:** Lluvias intensas en: noreste de Santa Cruz.

**INA 18/02/2019:** (<https://www.ina.gob.ar/alerta/indexalerta.php>): Salado Santafesino: Estación El Recreo, cruce de la Ruta Provincial 70, el nivel se ubica aún en 0,50 m sobre el Nivel de Alerta, en gradual descenso.

### Eventos de mayor impacto en la semana



La información meteorológica necesaria para elaborar los mapas y tablas de este informe es suministrada por los siguientes organismos:



Ministerio de  
Producción  
Gobierno del Pueblo del Chaco