



# EVENTOS METEOROLÓGICOS DESTACADOS

## Reporte semanal y avisos – 07/10/2019

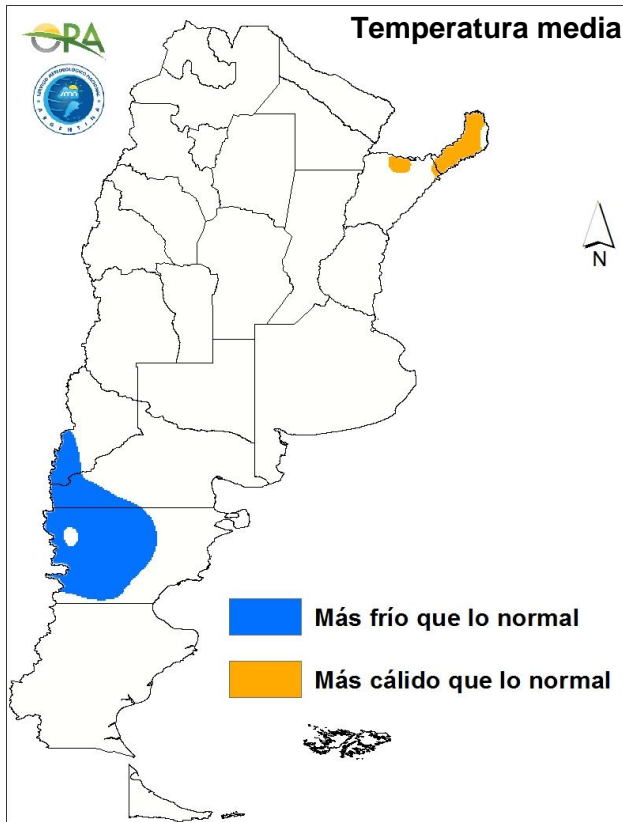
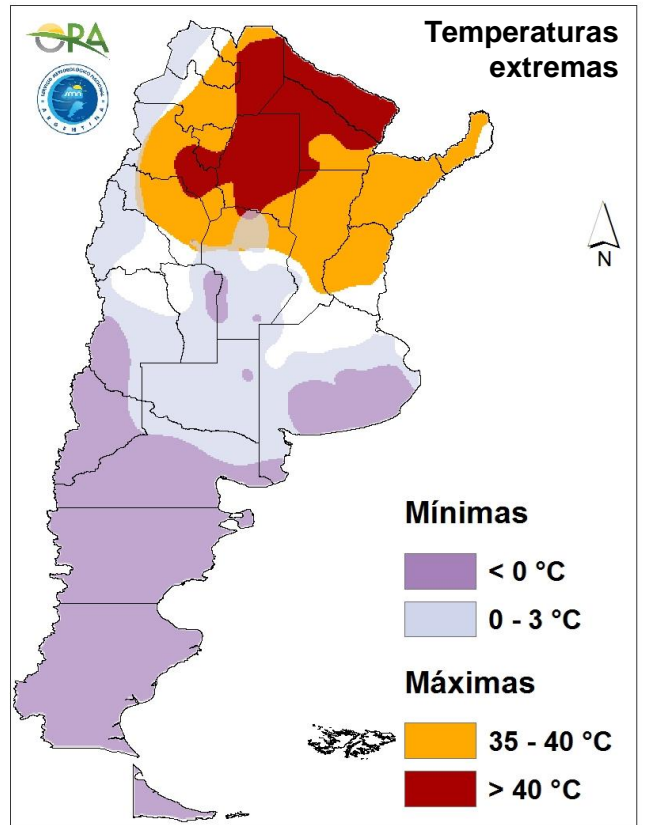
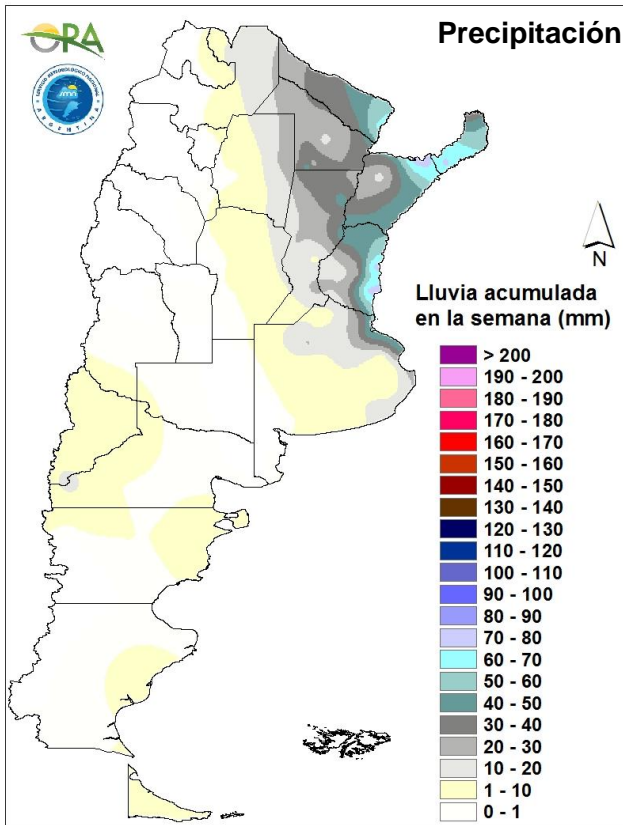
- PRECIPITACIÓN Y TEMPERATURAS – Semana del 30/09/19 al 06/09/19
- ESTADO DE LAS RESERVAS DE AGUA EN SUELO
- AVISOS DE DÉFICIT Y EXCESOS HÍDRICOS
- SITUACIONES RELEVANTES
- OTROS FENÓMENOS RELEVANTES DE ESTA SEMANA Y AVISOS

### DESTACADOS

- Las precipitaciones acumuladas fueron superiores a 50mm en el este de Entre Ríos y NEA.
- Las lluvias en Córdoba, La Pampa y centro y oeste de Buenos Aires no superaron los 10mm y las condiciones de humedad siguen siendo deficitarias.
- Hubo temperaturas inferiores a 0°C en el sur bonaerense y superiores a 40°C en el centro norte del país.
- En la semana que comienza se esperan lluvias principalmente en el noreste de Buenos Aires, Santa Fe, Entre Ríos y Corrientes. También se prevén temperaturas altas en el centro y norte del país.

# PRECIPITACIÓN Y TEMPERATURAS

Periodo del: 30/09/19 al 06/10/19



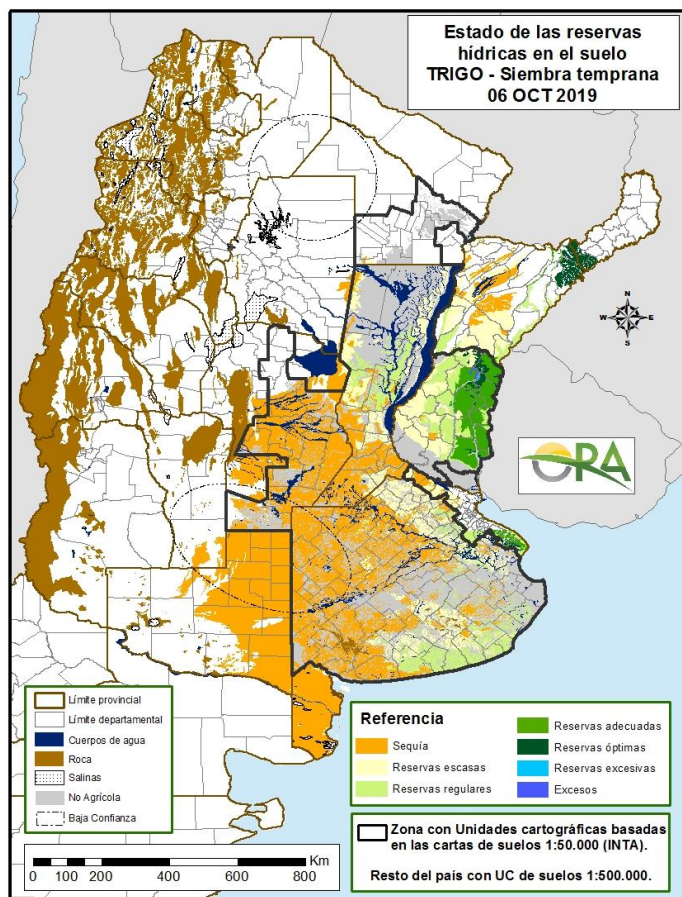
## PRECIPITACIONES

En la semana pasada las lluvias se concentraron mayormente en el Litoral. Los mayores acumulados corresponden al este de Entre Ríos (Gualeguaychú 73mm y Colón 72mm). También en Misiones y Formosa hubo acumulados de más de 50mm. En Buenos Aires y La Plata los registros rondaron los 50mm. En Córdoba las lluvias no superaron los 10mm (Marcos Juárez 9.5mm).

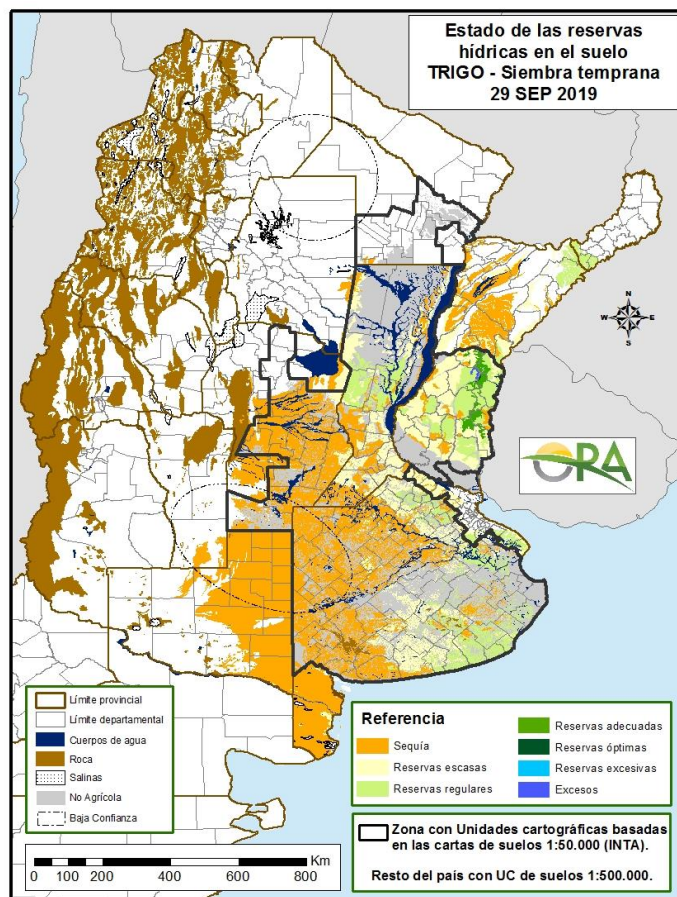
## TEMPERATURAS

Hubo registros inferiores a 0°C en Patagonia y sur de Buenos Aires. En Buenos Aires el mínimo registro corresponde a Benito Juárez (-4.6°C), seguido por Rauch y Tandil (-3°C). En el centro-norte del país se registraron máximas superiores a 40°C. En la ciudad de Córdoba se registró en la semana una mínima de 3°C y una máxima de 36.7°C.

# ESTADO DE LAS RESERVAS DE AGUA EN SUELO



06 DE OCTUBRE DE 2019



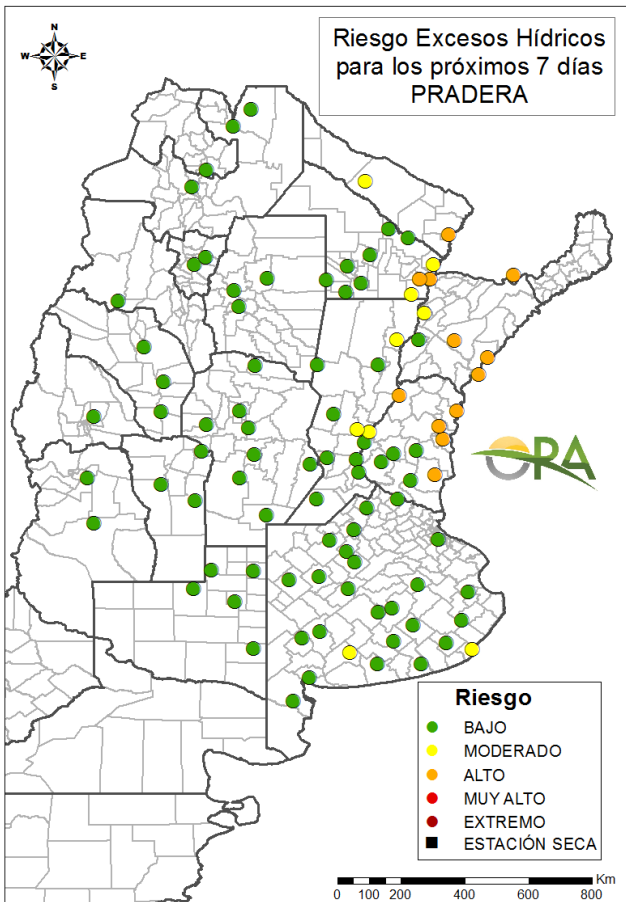
29 DE SEPTIEMBRE DE 2019

- Los mapas corresponden a la estimación de contenido de agua en el primer metro de suelo para trigo de siembra temprana. Valores locales de reservas superficiales pueden consultarse en [http://www.ora.gob.ar/camp\\_actual\\_reservas.php](http://www.ora.gob.ar/camp_actual_reservas.php).
- Siguen predominando las áreas con reservas deficitarias en las zonas trigueras. Con poco aporte de lluvias, Córdoba, La Pampa y la mayor parte de Santa Fe y Buenos Aires se encuentran en esta condición.
- Las lluvias escasas o nulas mantuvieron los niveles de humedad en el suelo prácticamente sin cambios con respecto a la semana pasada.
- Las recargas más notables corresponden al este de Entre Ríos, donde actualmente se estiman reservas adecuadas.
- En el oeste de Entre Ríos, este de la zona núcleo y sudeste de Buenos Aires los almacenajes para lotes de trigo se estiman regulares.

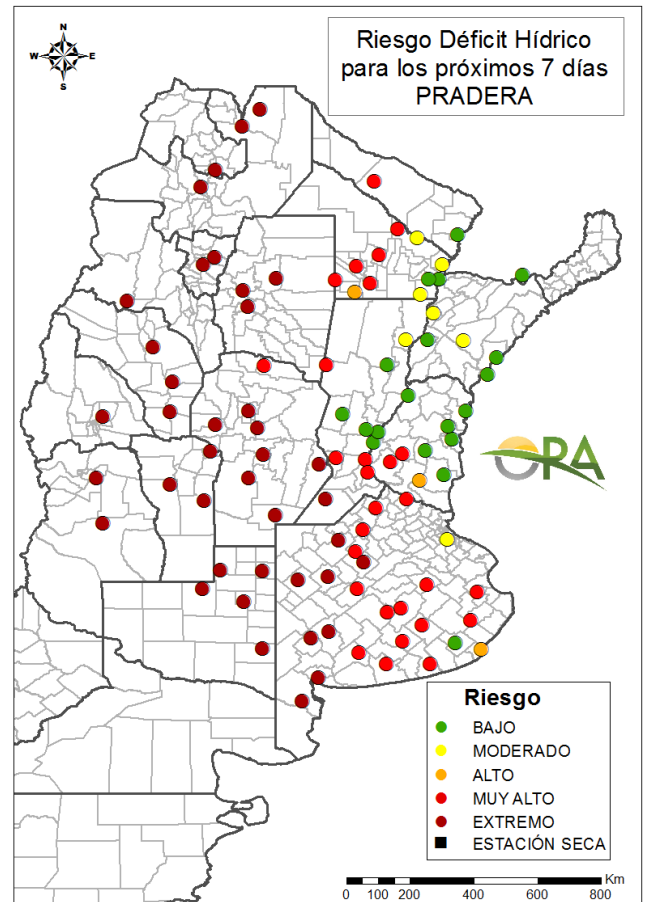
Para ver los mapas de reservas de agua de otros cultivos en campaña acceda al link:  
[http://www.ora.gob.ar/camp\\_actual\\_cultivos.php](http://www.ora.gob.ar/camp_actual_cultivos.php)

# AVISOS DE DÉFICIT Y EXCESOS HÍDRICOS

Puede visualizar la tabla con valores probabilísticos para cada punto haciendo clic en el link que corresponda.



[Link a tabla de Excesos](#)



[Link a tabla de Déficit](#)

## RIESGO DE EXCESOS HÍDRICOS (a 7 días)

Aparecen algunas localidades clasificadas con riesgo alto de excesos hídricos para los próximos 7 días en las provincias del Litoral y este de Chaco y de Formosa. En Buenos Aires, sólo Mar del Plata y Coronel Pringles muestran riesgo moderado. No se obtuvieron localidades con riesgo muy alto o extremo estimado para los próximos 15 días.

## RIESGO DE DÉFICIT HÍDRICO (a 7 días)

Debido a la falta de lluvias, siguen aumentando las localidades evaluadas con riesgo muy alto o extremos de déficit hídricos para lotes con pastura en los próximos 7 días. A excepción de Balcarce, todas las localidades clasificadas con nivel bajo de riesgo de déficit hídrico se ubican en Santa Fe, Chaco, Entre Ríos y Corrientes. En Córdoba, La Pampa y oeste de Buenos Aires predominan las localidades con riesgo extremo.

# SITUACIONES RELEVANTES

## AVANCE DE LA SIEMBRA DE MAIZ

**Buenos Aires:** El avance de siembra es muy bajo llegando al 10% a nivel provincial cuando para la misma época el año pasado estaba en un 18%.

**La Pampa:** No se inició la siembra.

**Córdoba:** Las labores de implantación se realizan lentamente según la disponibilidad de agua de cada zona. Muchos lotes sembrados aún no comenzaron a nacer ante la falta de agua suficiente en la profundidad de siembra. Avance 16%.

**Entre Ríos:** La siembra del maíz de primera se encuentra prácticamente concluida. Avance 89%.

**Santa Fe:** Para finalizar las tareas de siembra en la escasa superficie pendiente se necesitan nuevas recargas hídricas y que se eleve en algunos puntos la temperatura edáfica que ha vuelto a descender. Avance 59%.

**Santiago:** Debido a la falta de humedad en la cama de siembra se detuvieron las tareas de implantación o no se iniciaron.

**San Luis:** A nivel provincial el porcentaje implantado no llega al 1%. Informe completo:

<https://www.agroindustria.gob.ar/sitio/areas/estimaciones/estimaciones/informes/>

El mapa muestra el estado de las reservas hídricas simuladas para lotes de maíz, sin cultivo antecesor de cobertura. Claramente los niveles adecuados a óptimos se concentran en el noreste de Buenos Aires, Santa Fe, Entre Ríos y Corrientes. En lotes mantenidos con cobertura, la humedad se ha mantenido más eficientemente y se hallarían en la categoría superior a la indicada en el mapa. El estado de las reservas para girasol y otros cultivos se puede consultar en

[http://www.ora.gob.ar/camp\\_actual\\_cultivos.php](http://www.ora.gob.ar/camp_actual_cultivos.php).

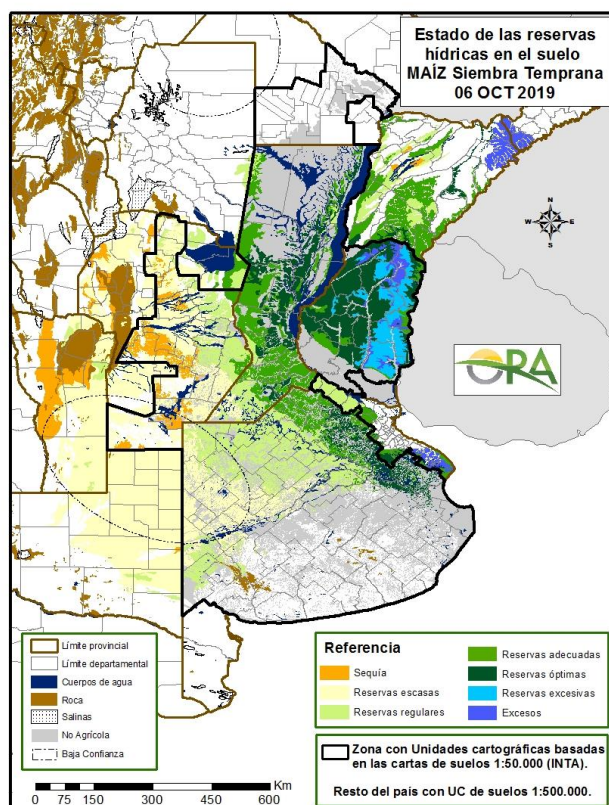


Figura 1: Reservas de maíz, siembra temprana al 6 de Octubre 2019.

# OTROS FENÓMENOS RELEVANTES DE ESTA SEMANA Y AVISOS

## PRONÓSTICO

Las temperaturas medias de la semana se esperan normales a levemente sobre lo normal en todo el centro y norte del país. Entre lunes y jueves, las temperaturas irán aumentando paulatinamente hasta el ingreso de un sistema de baja presión en la zona central. Durante este período se esperan temperaturas sobre 35°C en varias provincias del centro y norte incluyendo Córdoba, Santa Fe, Santiago del Estero y el NEA. Para el resto de los días se espera que las temperaturas desciendan levemente, principalmente en el centro y sur de Argentina hasta el lunes próximo.

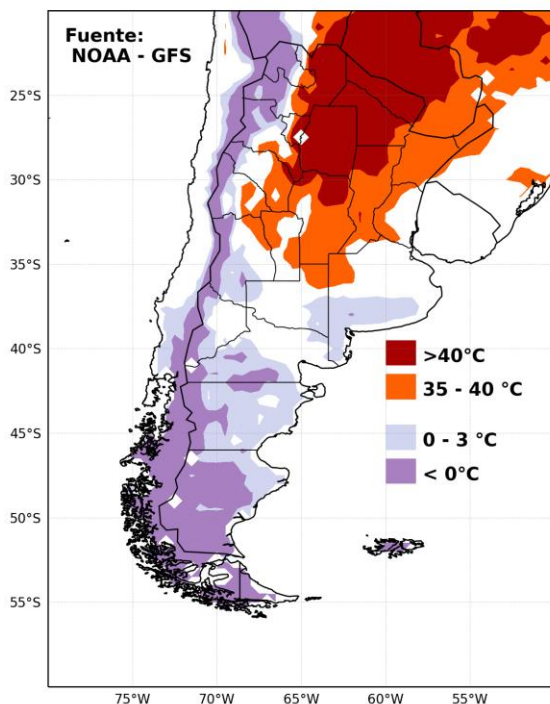
El avance de algunos sistemas en Patagonia, ocasionará entre lunes y miércoles precipitaciones en la zona cordillerana de Río Negro, Chubut, Santa Cruz y Tierra del Fuego y en ese mismo intervalo de días podrían darse condiciones para lluvias aisladas en norte de Buenos Aires, Entre Ríos y sur de Santa Fe. Con el ingreso de un sistema de baja presión en la zona central a partir del jueves, se esperan acumulados de precipitación entre jueves y lunes en centro y norte de Buenos Aires, Santa Fe, Entre Ríos y el NEA.

## ALERTAS

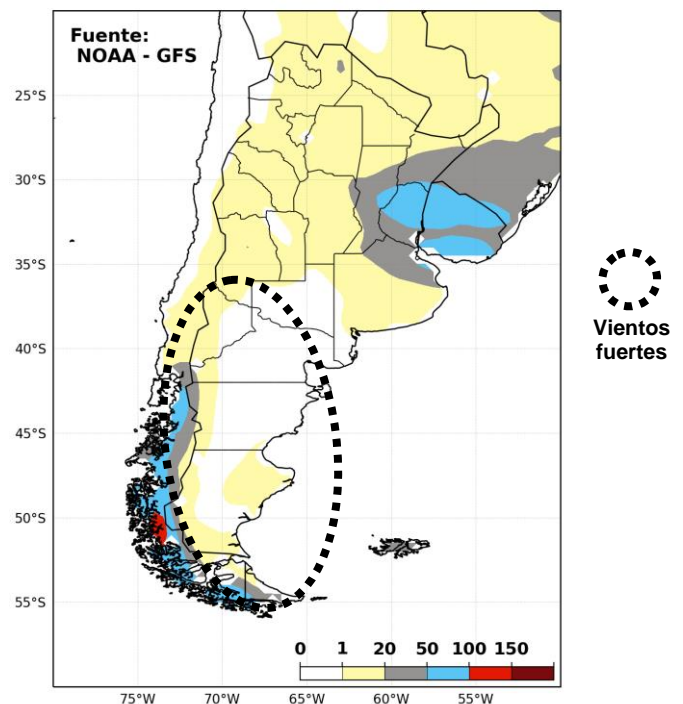
**SMN 07/10/2019 1:** (<http://www.smn.gob.ar/>): Por vientos intensos en: centro y sur de Chubut, Neuquén, centro y este de Río Negro, Santa Cruz, Tierra del Fuego.

**INA 07/10/2019:** (<https://www.ina.gob.ar/alerta/indexalerta.php>): No hay alertas vigentes.

### PRONÓSTICO DE TEMPERATURAS (°C) EXTREMAS EN LOS PRÓXIMOS SIETE DÍAS



### PRONÓSTICO DE PRECIPITACIONES (mm) ACUMULADAS Y VIENTOS FUERTES EN LOS PRÓXIMOS SIETE DÍAS



La información meteorológica necesaria para elaborar los mapas y tablas de este informe es suministrada por los siguientes organismos:



Ministerio de  
Producción  
Gobierno del Pueblo del Chaco