



EVENTOS METEOROLÓGICOS DESTACADOS

Reporte semanal y avisos – 19/11/2019

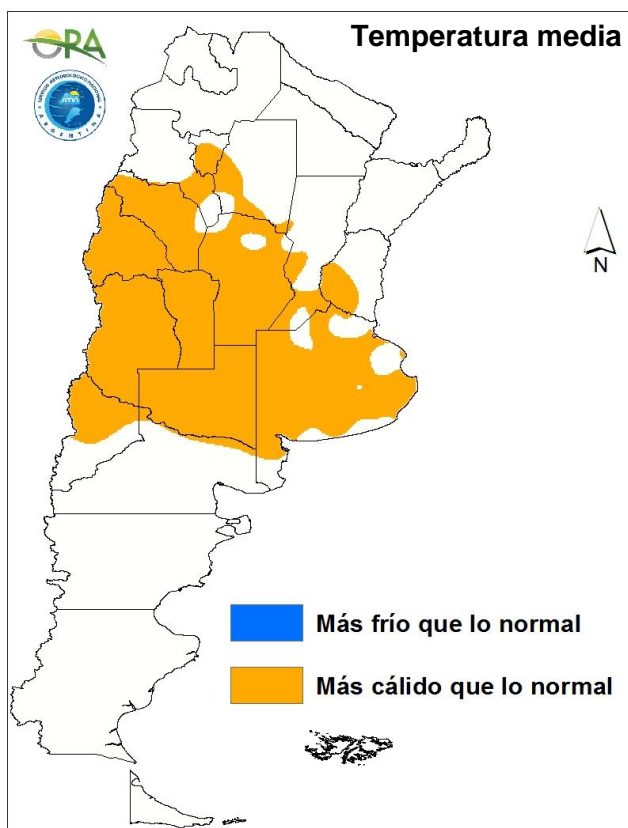
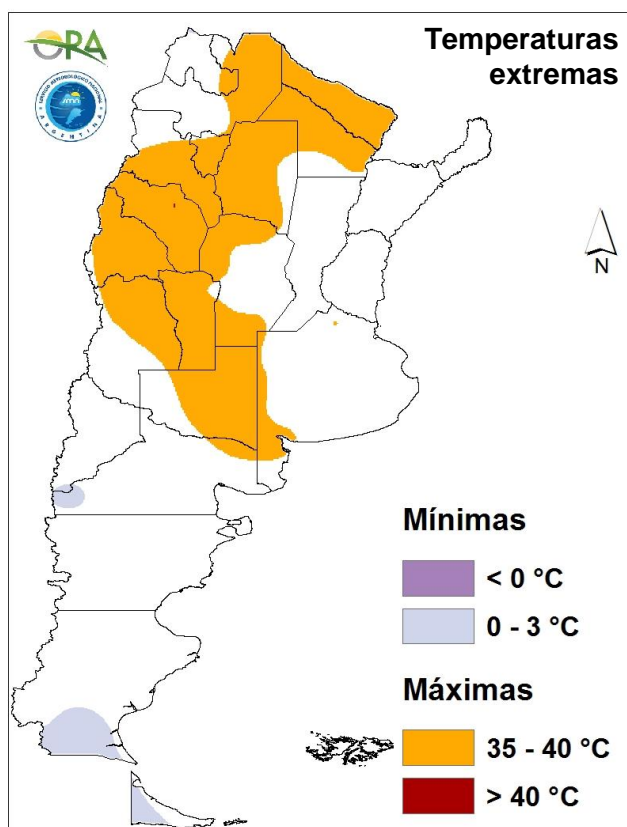
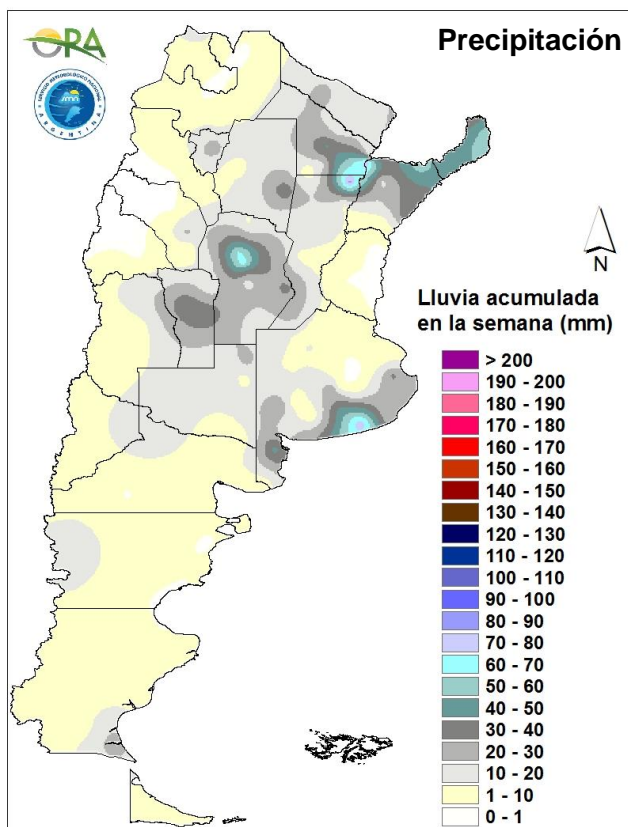
- ➔ PRECIPITACIÓN Y TEMPERATURAS – Semana del 11/11/19 al 17/11/19
- ➔ ESTADO DE LAS RESERVAS DE AGUA EN SUELO
- ➔ AVISOS DE DÉFICIT Y EXCESOS HÍDRICOS
- ➔ SITUACIONES RELEVANTES
- ➔ OTROS FENÓMENOS RELEVANTES DE ESTA SEMANA Y AVISOS

DESTACADOS

- ➔ Las precipitaciones acumuladas fueron superiores a 50mm en localidades del NEA y Córdoba.
- ➔ En la zona núcleo predominan las reservas hídricas adecuadas para lotes de maíz.
- ➔ En La Pampa y oeste de Buenos Aires siguen dominando las condiciones de humedad deficitaria.
- ➔ En la semana que comienza se esperan lluvias bastante generalizadas en la región pampeana, con acumulados que podrían superar los 50mm.
- ➔ Siguen las previsiones de muy altas temperaturas para el norte del país.

PRECIPITACIÓN Y TEMPERATURAS

Periodo del: 11/11/19 al 17/11/19



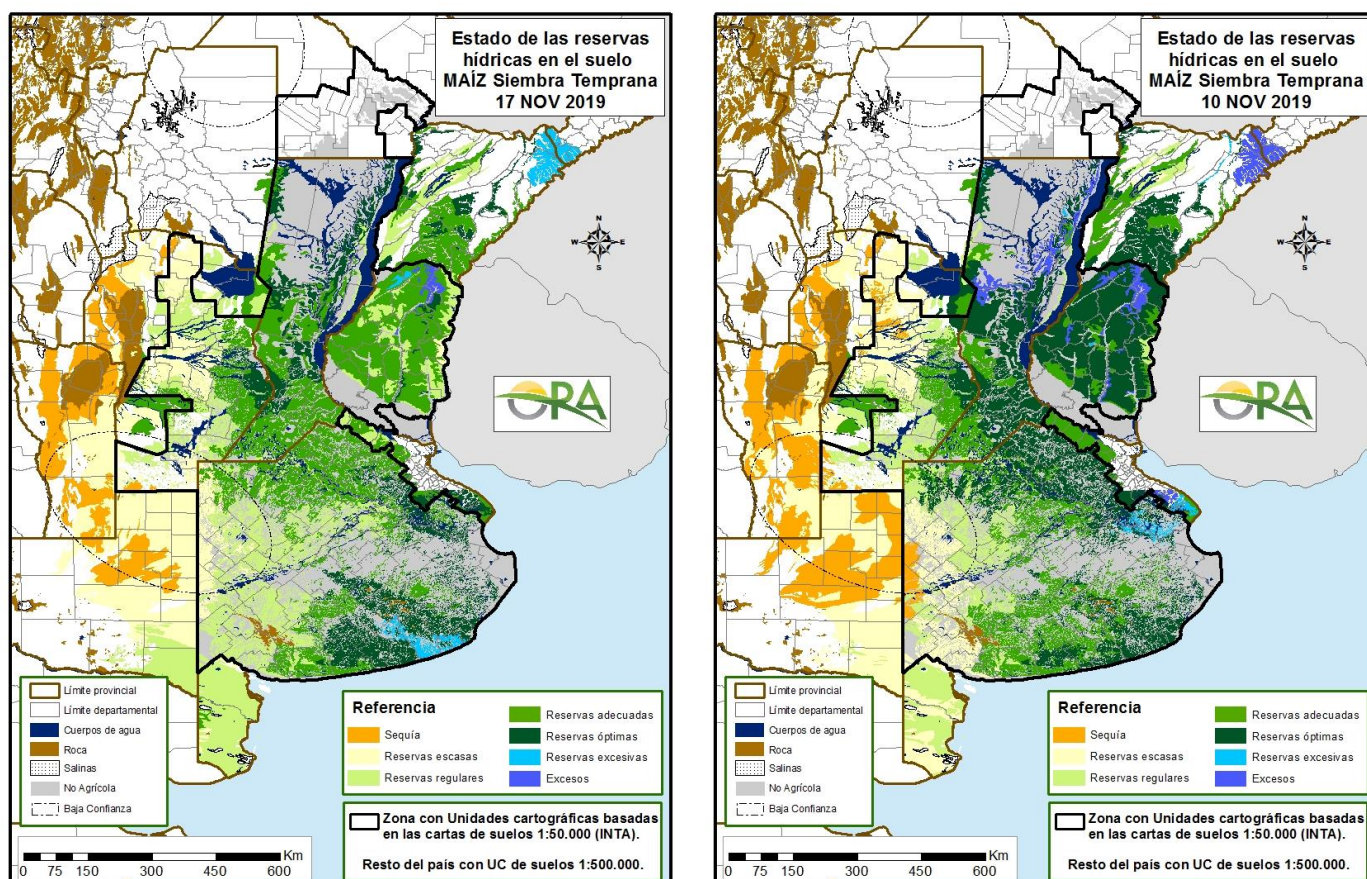
PRECIPITACIONES

Se registraron más de 50mm acumulados en la semana en localidades de Córdoba (Pilar 65mm, Córdoba 61mm), a los que se suman lluvias irregulares correspondientes a ayer lunes (por ejemplo, Río Cuarto 51mm) que se incluirá en el próximo informe. En el NEA, los máximos acumulados se registraron entre Corrientes (77mm) y Resistencia (65mm).

TEMPERATURAS

Se registraron máximas de 40°C en las capitales de Catamarca y La Rioja. Estas provincias, además de Cuyo, Santiago, este de Salta, Chaco y Formosa registraron máximas superiores a 35°C. No hubo bajas temperaturas en el territorio nacional, siendo la mínima más baja la reportada desde Bariloche (2,5°C). La temperatura media de la semana fue significativamente más alta que la normal en el centro del país.

ESTADO DE LAS RESERVAS DE AGUA EN SUELO



17 DE NOVIEMBRE DE 2019

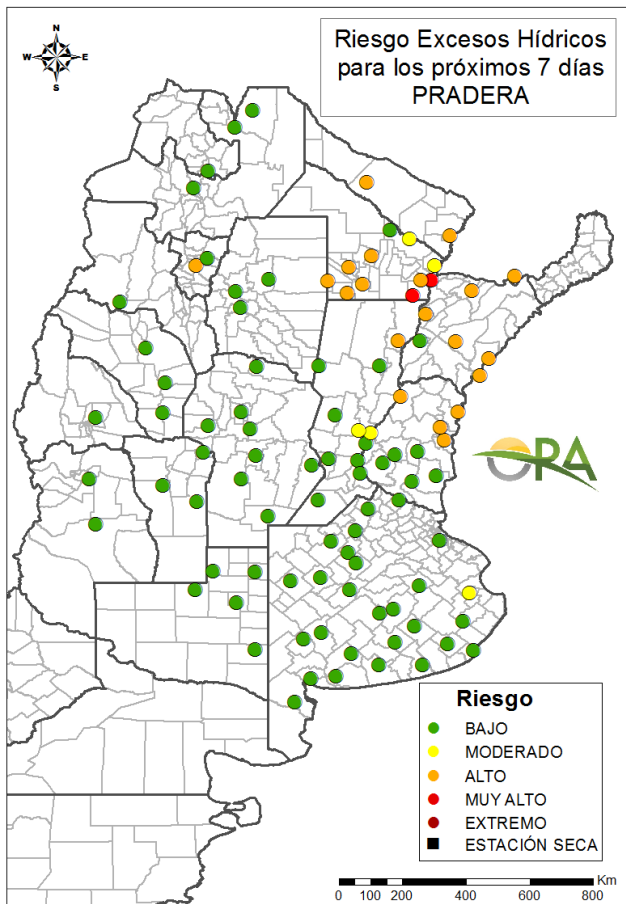
10 DE NOVIEMBRE DE 2019

- Los mapas corresponden a la estimación de contenido de agua en el primer metro de suelo para maíz de siembra temprana. Valores locales de reservas superficiales pueden consultarse en http://www.ora.gob.ar/camp_actual_reservas.php.
- Se ven disminuidos los excesos en Entre Ríos.
- En la zona núcleo pampeana predominan ampliamente las reservas adecuadas simuladas para lotes de maíz.
- En Córdoba las precipitaciones han sido dispares, con muy diferentes montos acumulados según la zona, lo que se refleja en las reservas, que van de adecuadas a escasas.
- En Santa Fe las condiciones de humedad en el suelo son buenas, predominando las reservas adecuadas.
- En Buenos Aires se observan niveles de reserva escasos hacia el límite con La Pampa.
- En La Pampa los niveles de humedad siguen siendo deficitarios y la siembra se halla retrasada (18% contra 42% de la campaña pasada).

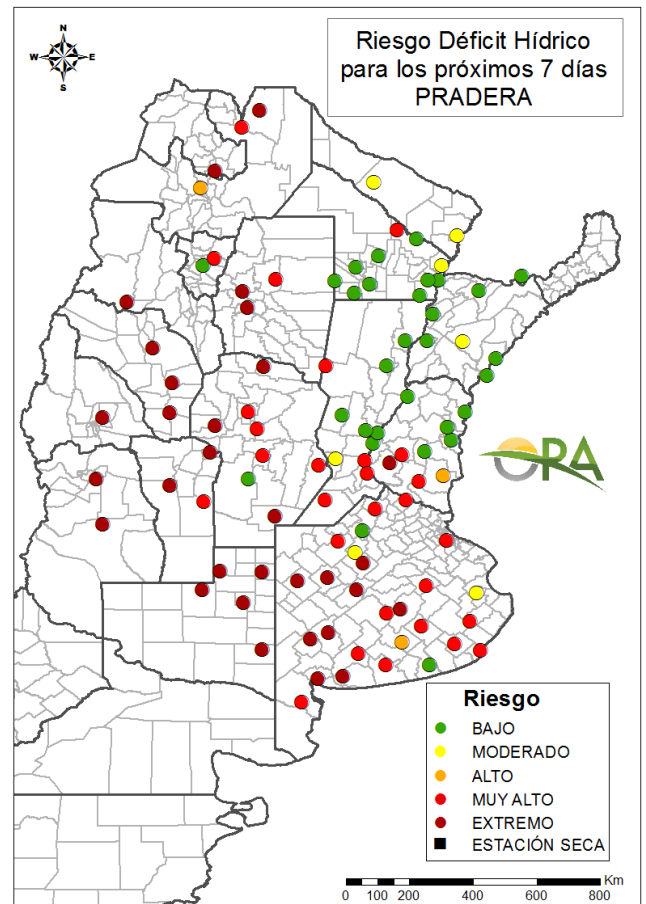
Para ver los mapas de reservas de agua de otros cultivos en campaña acceda al link: http://www.ora.gob.ar/camp_actual_cultivos.php

AVISOS DE DÉFICIT Y EXCESOS HÍDRICOS

Puede visualizar la tabla con valores probabilísticos para cada punto haciendo clic en el link que corresponda.



[Link a tabla de Excesos](#)



[Link a tabla de Déficit](#)

RIESGO DE EXCESOS HÍDRICOS (a 7 días)

Predominan ampliamente las localidades de seguimiento clasificadas con riesgo bajo de excesos hídricos en los próximos 7 días. Las únicas dos localidades clasificadas con riesgo muy alto son Corrientes y Basail. En el norte de Entre Ríos, Chaco, Corrientes y Formosa predominan los puntos con riesgo alto.

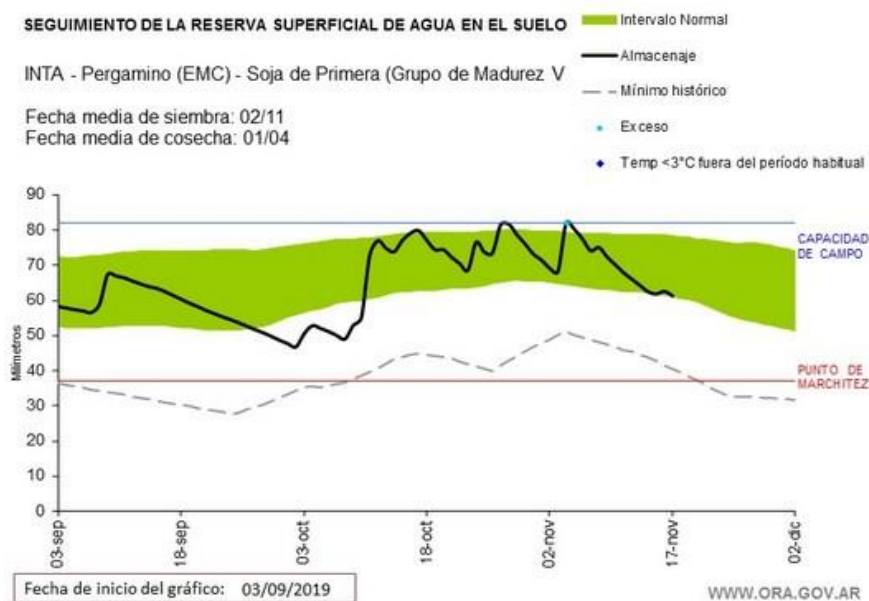
RIESGO DE DÉFICIT HÍDRICO (a 7 días)

Siguen predominando las localidades clasificadas con riesgo muy alto o extremo de déficit hídrico para pastura en los próximos 7 días en NOA (con excepción de Salta), Cuyo, Santiago, Córdoba, La Pampa y gran parte de Buenos Aires. En Córdoba se destaca Río Cuarto con riesgo bajo, lo mismo que Junín y La Dulce en Buenos Aires.

SITUACIONES RELEVANTES

Avance de siembra de soja de primera

Según el último informe semanal de Estimaciones Agrícolas (14/11/2019 <https://www.agroindustria.gob.ar/sitio/areas/estimaciones/estimaciones/informes/>) el avance en la siembra de soja de primera en la provincia de Buenos Aires alcanza el 36% de la intención de siembra, encabezado por las delegaciones de zona núcleo: Pergamino 95%, Lincoln 84% y Junín 83%. El gráfico siguiente muestra el seguimiento de las reservas hídricas superficiales (primeros 30cm) en Pergamino, simulando un lote preparado para soja y sembrado el 2/11. Se puede observar que desde mediados de octubre las reservas (línea negra) se ubican en valores normales (franja verde).



El cuadro siguiente resume la intención de siembra de soja total (primera y segunda) y los porcentajes de avance en las provincias pampeanas, para la campaña en curso y la anterior (2018-2019), realizado con datos extraídos del último informe semanal de Estimaciones Agrícolas. El mayor retraso fue reportado en La Pampa, debido a condiciones hídricas deficitarias. En Santa Fe, en la delegación Casilda, la falta de humedad edáfica permanece como factor limitante en el avance de la siembra del cultivo de soja (59%); el norte del departamento de General López se encuentra también muy afectado por falta de agua, donde la siembra se vio interrumpida por este motivo.

SOJA	CAMPAÑA 2019-2020		CAMPAÑA 2018-2019		DIFERENCIA	
	SUPERFICIE (ha)	AVANCE	SUPERFICIE (ha)	AVANCE	SUPERFICIE (ha)	AVANCE
BUENOS AIRES	5,663,389	36%	5,545,128	32%	2.1%	4%
CÓRDOBA	4,457,196	24%	4,454,424	23%	0.1%	1%
ENTRE RÍOS	1,172,000	20%	1,177,700	35%	-0.5%	-15%
LA PAMPA	495,200	0%	484,600	21%	2.2%	-21%
SANTA FE	2,785,300	28%	2,838,202	35%	-1.9%	-7%

OTROS FENÓMENOS RELEVANTES DE ESTA SEMANA Y AVISOS

PRONÓSTICO

Las temperaturas medias de la semana se esperan de normales a sobre lo normal en la mayor parte de la zona central y norte del país, mientras que en la zona sur del país se esperan normales y levemente por debajo de lo normal. Entre martes y sábado se mantendrán temperaturas altas pero las máximas irán disminuyendo levemente, principalmente en la zona central, donde podrían darse temperaturas mínimas más bajas en algunas zonas de Buenos Aires. Luego a partir del domingo y hasta el próximo lunes las temperaturas vuelven a aumentar en zona centro y norte. Durante la semana, podrían darse temperaturas sobre 35°C en Córdoba, norte de Santa Fe, Santiago del Estero, este de Salta, Formosa y Chaco.

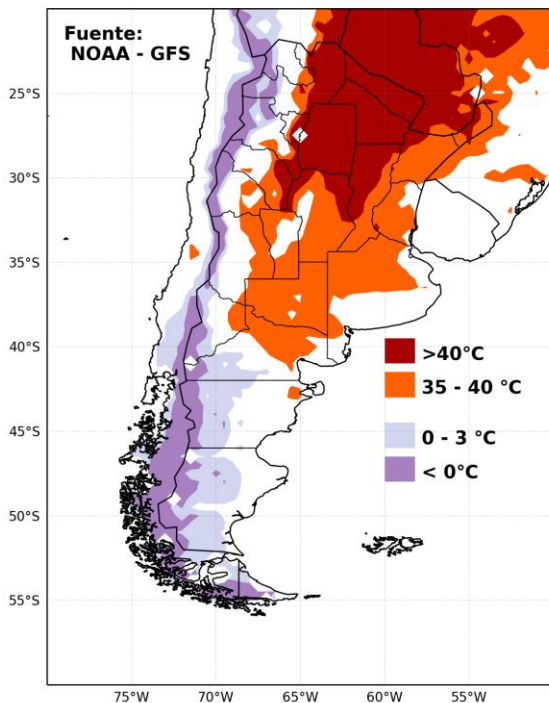
El avance de un sistema de baja presión en la zona norte y el establecimiento de un frente cálido en la zona centro-norte del país, incidirán durante la semana en las precipitaciones del país. Entre martes y viernes se esperan lluvias en Buenos Aires, Córdoba, San Luis, este de San Juan y La Rioja, centro y norte de Santa Fe y varias zonas del NOA. A partir del sábado y hasta el lunes, las precipitaciones se esperan en el norte de Río Negro, La Pampa, este de Mendoza, Buenos Aires, Córdoba, Santa Fe, Entre Ríos, NEA y algunas zonas del NOA.

ALERTAS

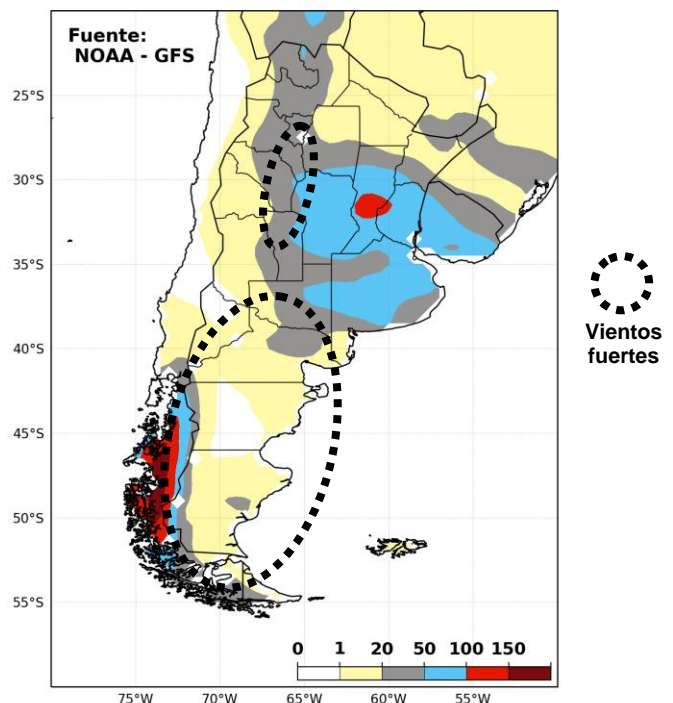
SMN 19/11/2019: (<http://www.smn.gov.ar/>): Vientos fuertes con ráfagas en: Chubut, centro y sur de Neuquén, centro y sur de Río Negro, centro y norte de Santa Cruz.

INA 19/11/2019: (<https://www.ina.gov.ar/alerta/indexalerta.php>): No hay alertas vigentes.

PRONÓSTICO DE TEMPERATURAS (°C) EXTREMAS EN LOS PRÓXIMOS SIETE DÍAS



PRONÓSTICO DE PRECIPITACIONES (mm) ACUMULADAS Y VIENTOS FUERTES EN LOS PRÓXIMOS SIETE DÍAS



La información meteorológica necesaria para elaborar los mapas y tablas de este informe es suministrada por los siguientes organismos:



Ministerio de
Producción
Gobierno del Pueblo del Chaco