



# EVENTOS METEOROLÓGICOS DESTACADOS

## Reporte semanal y avisos – 29/04/2024

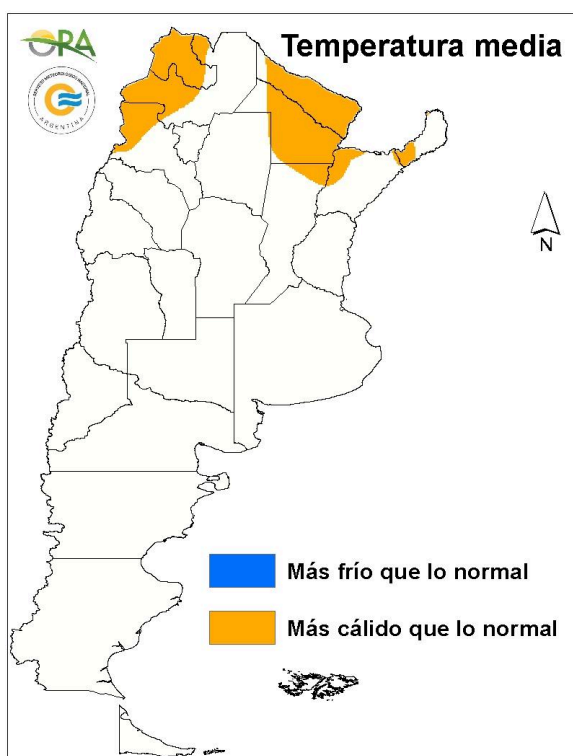
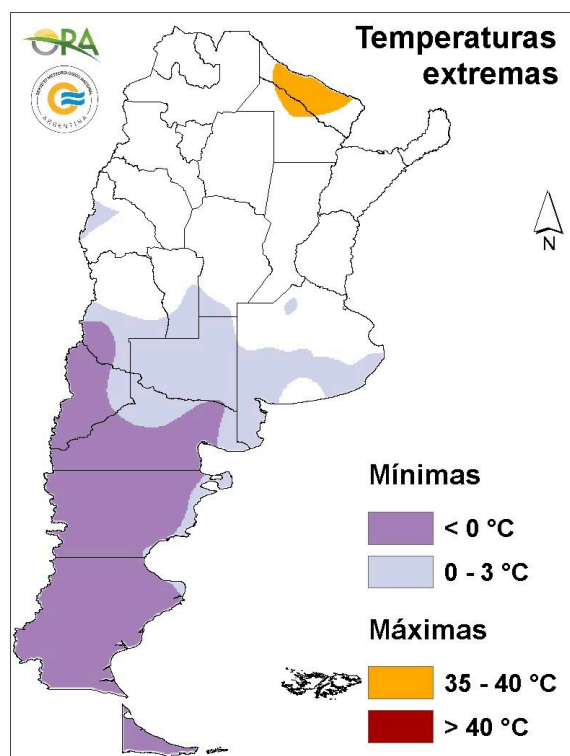
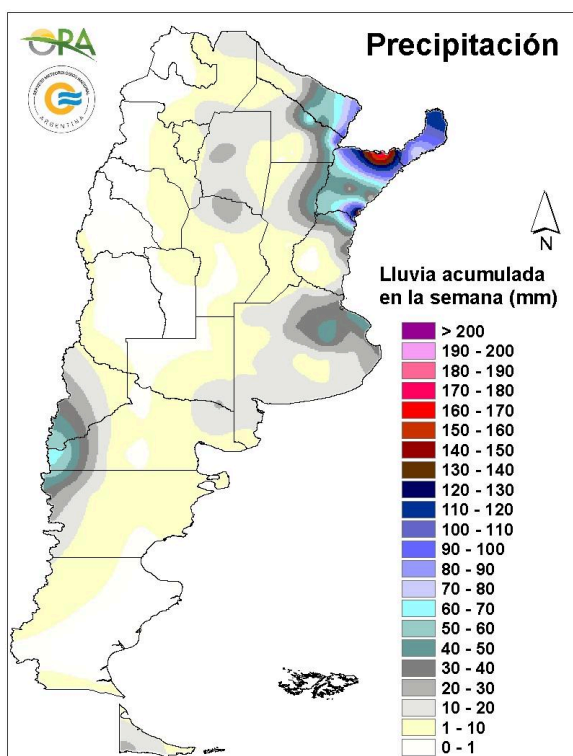
- PRECIPITACIÓN Y TEMPERATURAS – Periodo del 22/04/24 al 28/04/24
- ESTADO DE LAS RESERVAS DE AGUA EN SUELO
- SITUACIONES RELEVANTES: **Soja de primera, retrasos y consecuencias**

### DESTACADOS

- Se registraron precipitaciones superiores a 100mm en Corrientes y Misiones.
- Por las lluvias anteriores y recientes se mantienen ciertos inconvenientes en las labores de cosecha de soja de primera.
- Se registraron heladas en Patagonia y mínimas inferiores a 3°C en La Pampa y sur de Buenos Aires.
- Se prevén nuevamente lluvias superiores a las normales en Corrientes y Misiones en la semana que comienza.
- Alerta naranja y amarilla de vientos fuertes y Zonda en la cordillera central:  
<https://www.smn.gob.ar/alertas>.

# PRECIPITACIÓN Y TEMPERATURAS

Periodo del: 22/04/24 al 28/04/24



## PRECIPITACIONES

Se registraron acumulados semanales superiores a 100mm en el noreste del país: Ituzaingó 181mm, Monte Caseros 150mm, Posadas 130mm, Bernardo de Irigoyen 120mm e Iguazú 116mm.

Fuera de esa área se observa otro máximo local en la cordillera patagónica, determinado por los registros de 61mm en Bariloche y 59mm en El Bolsón.

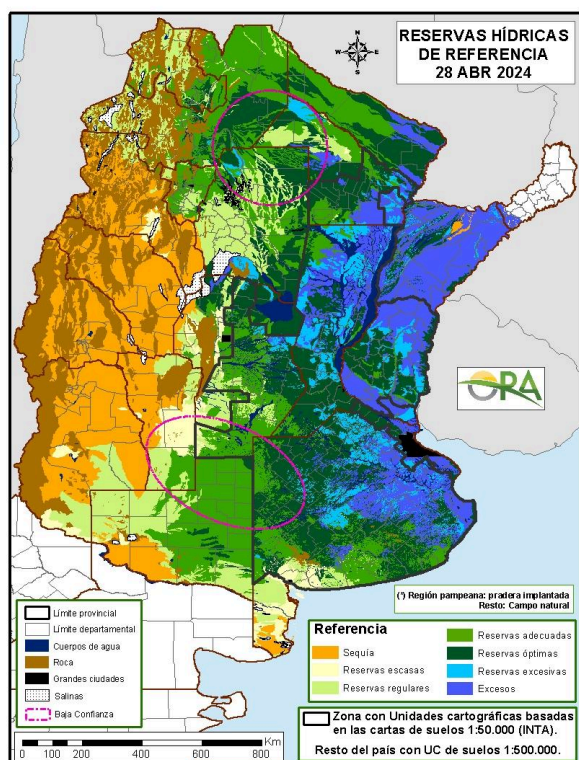
También se destacan los montos acumulados en el noreste de Buenos Aires, con reportes de 49mm en Las Flores y 42mm en La Plata.

## TEMPERATURAS

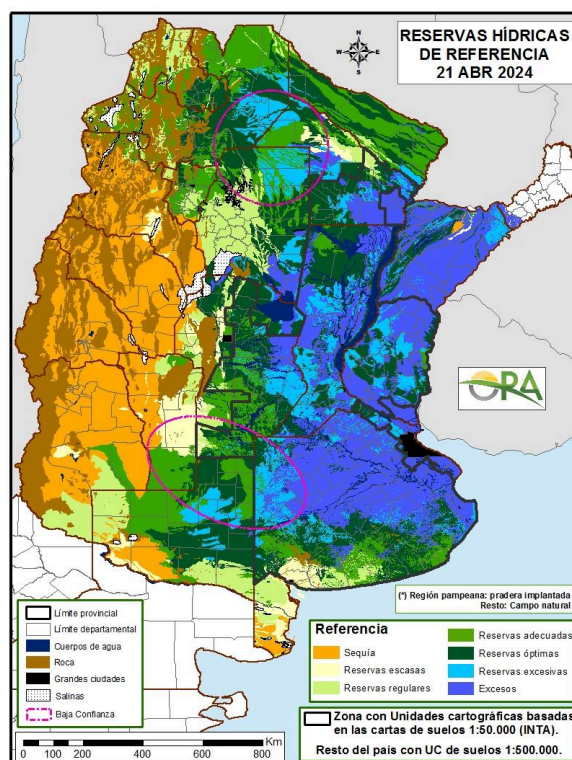
Hubo heladas generalizadas en Patagonia y mínimas inferiores a 3°C en La Pampa y sur de Buenos Aires. En esta última provincia, el valor más bajo corresponde a Coronel Suárez (0.2°C).

El único reporte de temperatura máxima superior a 35°C corresponde a Las Lomitas (36°C).

# ESTADO DE LAS RESERVAS DE AGUA EN SUELO



28 DE ABRIL DE 2024



21 DE ABRIL DE 2024

- Los mapas corresponden a la estimación de contenido de agua en el primer metro de suelo, considerando una cobertura de PASTURA (implantada o natural, según la zona). Valores de reservas para localidades específicas (superficiales y profundas) se pueden consultar en la página web de la ORA [http://www.ora.gob.ar/camp\\_actual\\_cultivos.php](http://www.ora.gob.ar/camp_actual_cultivos.php).
- Predominan las áreas con excesos o reservas excesivas hídricas en Corrientes, Entre Ríos, centro y norte de Santa Fe y noreste de Buenos Aires.
- Aunque las recargas de esta semana no fueron intensas en las provincias pampeanas -con excepción del noreste de Buenos Aires-, los excesos de la semana anterior no se habrían retirado del todo.
- En provincias donde las lluvias de la última semana han sido leves o nulas, como Córdoba y La Pampa, sí se estima una disminución en el área con contenido excesivo de humedad.
- En el sur de Buenos Aires prácticamente no se evidenciaron cambios en los niveles de almacenaje de agua en el suelo para lotes con pastura, manteniéndose algunas áreas con reservas hídricas escasas o déficit hídrico.
- En el norte del país no se observan cambios significativos, con predominio de reservas adecuadas, óptimas o excesivas.

# SITUACIONES RELEVANTES

## Soja de primera, retrasos y consecuencias

*Las lluvias que se sumaron en las últimas semanas resultaron benéficas y sin duda aportarán al comienzo de la fina, pero las demoras generadas en las tareas de cosecha de soja de primera generarían algunas mermas de calidad.*

En la provincia de Buenos Aires se estiman unas 3,3 millones de hectáreas destinadas a soja de primera. De esta superficie, el 47% muestra un retraso en el avance de cosecha de más del 40% con respecto al promedio de las últimas 5 campañas. El último informe de Estimaciones Agrícolas advierte que prosigue lentamente la cosecha de soja de primera, debido a la humedad del grano y la falta de piso en gran parte de la provincia. Las delegaciones más afectadas son: Junín, Lincoln y 25 de Mayo (ver gráfico). Los rindes son buenos a muy buenos en la región centro y norte, en tanto que en el sur son muy variables.

En Córdoba se estiman unas 3,4 millones de hectáreas de soja de primera, con dos delegaciones, Río Cuarto y Villa María, con más de 50% de retraso en el avance de cosecha, también como consecuencia de las lluvias más recientes. Estas dos delegaciones concentran el 44% del área dedicada a soja de primera de la provincia. Las sojas de segunda están finalizando el llenado de granos favorecidas por las precipitaciones de la semana anterior y las más avanzadas alcanzaron la madurez, con muy buen estado general.

En Santa Fe se estiman unas 2,2 millones de hectáreas de soja de primera. Las delegaciones del sur, Casilda y Gral. López, suman el 43% del área destinada a este cultivo y muestran un retraso en el avance de cosecha del 41% y 62% con respecto al promedio quinquenal, respectivamente.

En general en las provincias pampeanas los rendimientos que se van obteniendo se mantienen en buenos niveles, aunque se observa una cierta desmejora en el ítem cualitativo, con presencia de vainas verdes en el producto colectado y granos arrugados que han perdido peso luego de los temporales. Así, se utilizan los recursos disponibles de forma de priorizar la cosecha de lotes de soja de primera sobre los de maíz.

