



Ministerio
de Economía
República Argentina

Secretaría de Agricultura,
Ganadería y Pesca

Dirección Nacional de Riesgo
y Emergencias Agropecuarias

Dirección de Riesgo, Seguro Agropecuario e
Instrumentos Impositivos, Financieros y Fiscales

Eventos Meteorológicos Destacados


Reporte semanal y avisos

16/12/2024



**PRECIPITACIÓN Y
TEMPERATURAS**

Periodo:
09/12/24 al 15/12/24



**ESTADO DE LAS RESERVAS
DE AGUA EN EL SUELO**

Maíz: al 15/12/24



SITUACIONES RELEVANTES

Mejora sustancial en las
reservas hídricas

Destacados

- Se registraron lluvias de más de 60mm en localidades de Formosa, Chaco y costa este bonaerense.
- La temperatura media de la semana resultó normal, con máximas en la región pampeana que en general no alcanzaron los 35°C.
- El reciente pronóstico del IRI sigue previendo para el verano un evento La Niña de intensidad débil.
- Para la semana que comienza se prevén mayores precipitaciones en el NEA, Santa Fe y Entre Ríos..
- La temperatura media de la semana será inferior a la normal en Chaco y Formosa y superior en La Pampa y Patagonia.



Alertas SMN (<https://www.smn.gob.ar/alertas>)

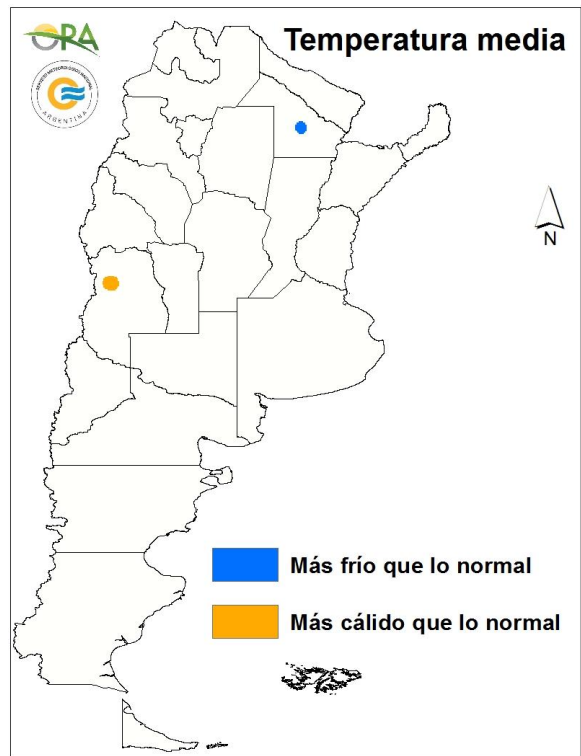
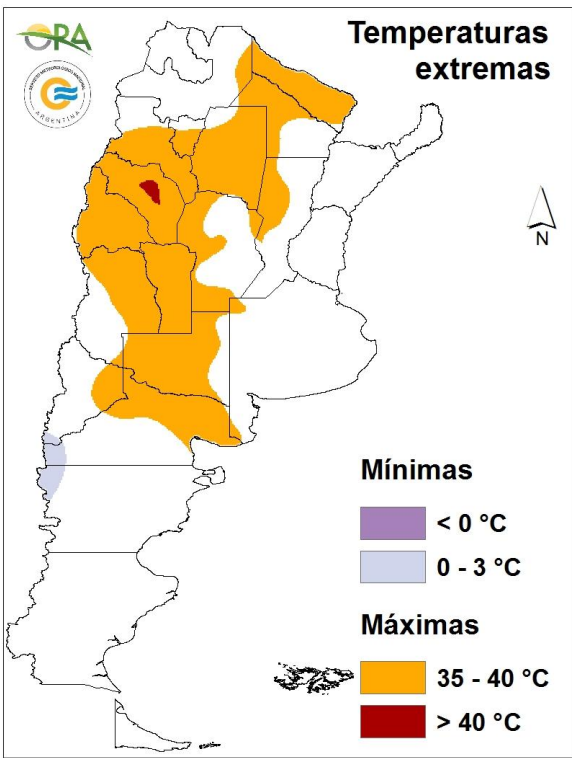
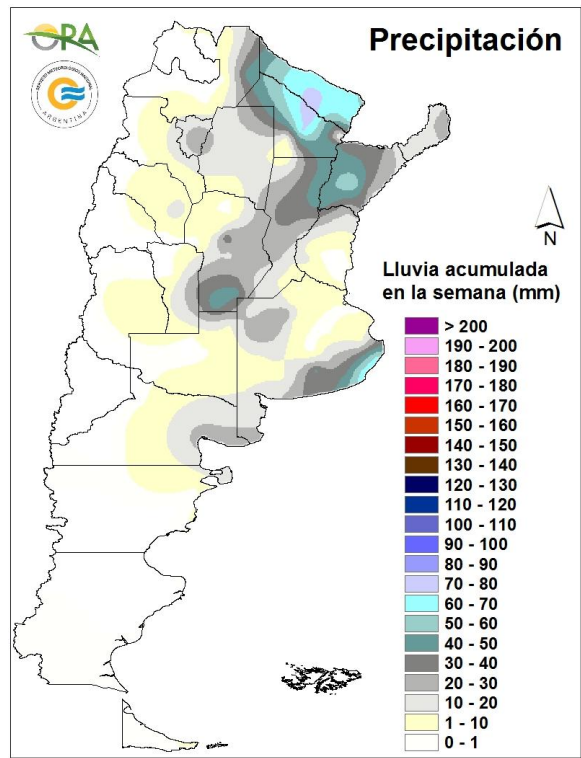
- NARANJA - Lunes 16:** Tormentas en neuquén, Río Negro y Chubut
- AMARILLA - Martes 17:** Tormentas en el sur del NOA, Cuyo y norte de Patagonia
- AMARILLA - Miércoles 18:** Tormentas en el sur del NOA, cuyo y Córdoba
- AMARILLA - Miércoles 18:** Vientos fuertes en sur de Chubut y en Santa Cruz

Suscribite para recibir por mail nuestro newsletter:

<http://www.ora.gob.ar/newsletter.php>

Precipitación y temperaturas

Periodo del: 09/12/2024 al 15/12/2024



PRECIPITACIONES

Se registraron más de 60mm en localidades de Chaco y Formosa: Pampa del Indio 75mm, Sáenz Peña 71mm, Las Lomitas 68mm, Formosa 67mm. También se registraron acumulados de más de 60mm en Mar del Plata (68mm) y Villa Gesell (66mm).

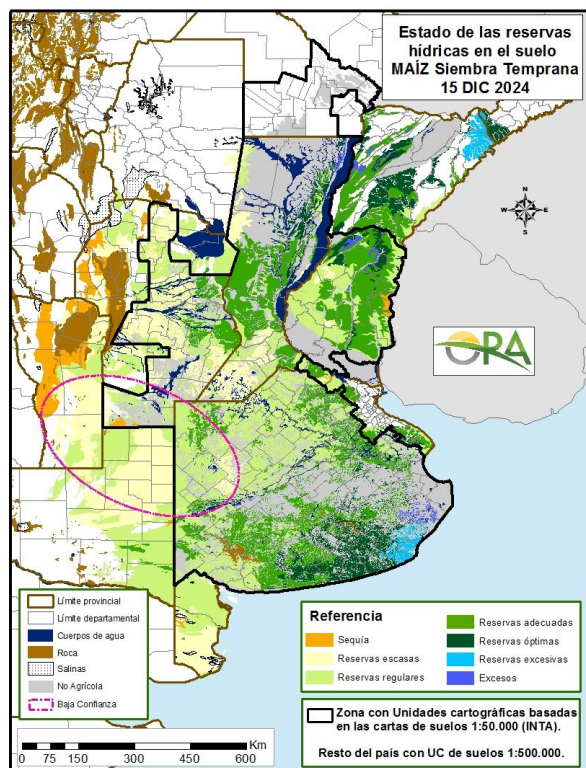
Se destacan en el mapa otros máximos locales, como los 59mm de Mercedes (Corrientes) y los 44mm de Laboulaye (Córdoba).

TEMPERATURAS

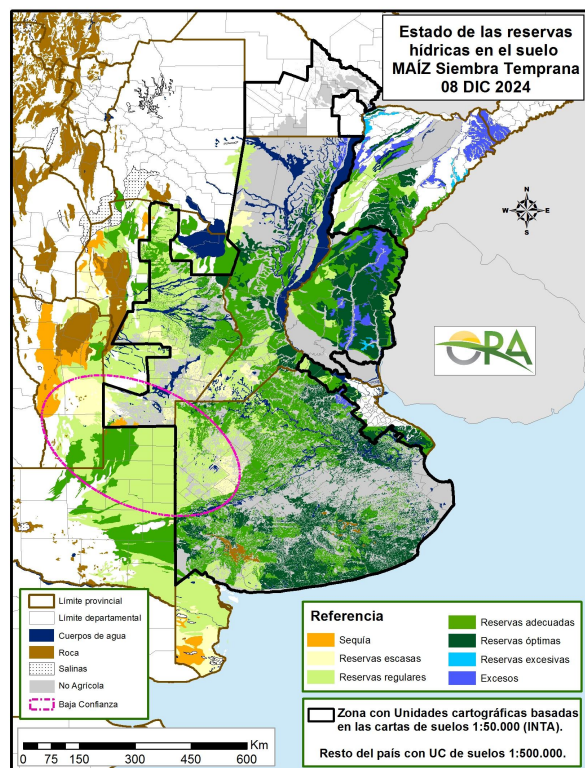
Esta semana los reportes de temperaturas máximas solo alcanzaron los 40°C en La Rioja (40.1°C) y Las Lomitas (40°C). en la mayor parte de la región pampeana y Litoral las máximas no llegaron a 35°C. No hubo reportes de heladas. La temperatura más baja registrada por la red oficial fue de 2.3°C en El Bolsón.

La temperatura media de la semana resultó cercana a los valores normales en prácticamente todo el territorio nacional.

Estado de las reservas de agua en suelo



15 DE DICIEMBRE DE 2024



08 DE DICIEMBRE DE 2024

- Los mapas corresponden a la estimación de contenido de agua en el primer metro de suelo, considerando una cobertura de MAÍZ de siembra temprana. Valores de reservas para localidades específicas (superficiales y profundas) se pueden consultar en la página web de la ORA http://www.ora.gob.ar/camp_actual_cultivos.php.
- Se estimaron excedentes hídricos temporarios en la zona de Mar del Plata, debido a las últimas precipitaciones. El sudeste bonaerense sigue manteniendo condiciones adecuadas a óptimas de humedad en el suelo para lotes de maíz.
- El norte y oeste de Buenos Aires recibieron esta semana menores lluvias, salvo excepciones locales, y las reservas de agua se ven disminuidas con respecto a la semana pasada. Lo mismo se observa en La Pampa.
- En Córdoba, Santa Fe y Entre Ríos los almacenajes también se ven levemente disminuidos, aunque no demasiado debido a que la temperatura no resultó muy alta. Aparecen en el mapa más actual algunas unidades de suelo con reservas escasas en Córdoba y sur de Santa Fe.
- Las reservas hídricas estimadas para pastizales muestran excesos hídricos en el centro de Formosa, este y norte de Chaco, noreste de Santa Fe, Corrientes y norte de Entre Ríos. Son menores las áreas con déficit hídrico, como por ejemplo La Pampa y sudoeste de la provincia de Buenos Aires (ver http://www.ora.gob.ar/camp_actual_cultivos.php?idcultivo=8).

Situaciones relevantes

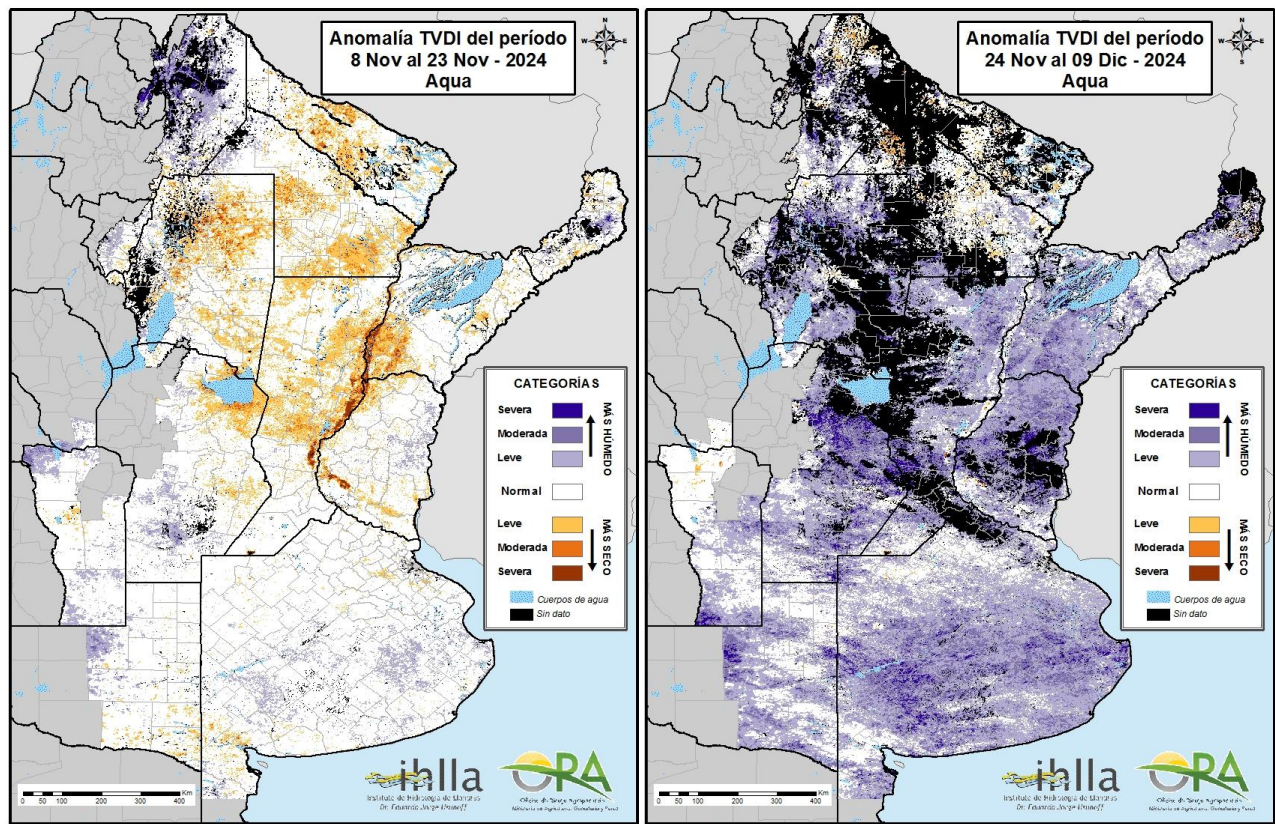
Mejora sustancial en las reservas hídricas

El patrón de precipitaciones ha virado hacia lluvias abundantes en gran parte del área de cultivos extensivos nacional y los almacenajes hídricos muestran mejoras generalizadas.

Los mapas de índice satelital TVDI estiman la situación hídrica de la cobertura vegetal. Este índice se compara con los promedios estadísticos y permiten clasificar las reservas hídricas en el suelo en categorías superiores o inferiores a los valores normales.

La imagen de la izquierda representa la clasificación de humedad en el suelo para el periodo que va del 8 al 23 de noviembre de 2024. Se observa un claro predominio de reservas normales en San Luis, Córdoba, sur de Santa Fe, Entre Ríos, La Pampa y Buenos Aires. Al norte de las áreas nombradas se observan varias zonas con reservas algo inferiores a las normales. Cabe destacar que la imagen no diferencia cultivos de otras coberturas, sino que toma en cuenta la vegetación presente en cada lugar.

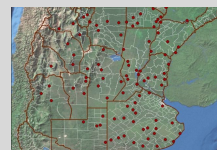
La imagen de la derecha corresponde al periodo que va del 24 de noviembre al 9 de diciembre. Es claro el predominio de áreas con humedad superior a la normal para la época del año, un cambio importante con respecto al periodo anterior. También se observa gran cantidad de pixeles sin dato (negro), debido a la casi constante presencia de nubosidad.



Para más información:

Seguimiento de agua en el suelo por localidad

http://www.ora.gob.ar/camp_actual_reservas.php



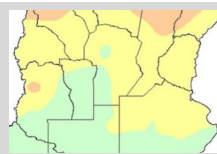
Reservas de agua en el suelo por cultivo

http://www.ora.gob.ar/camp_actual_cultivos.php



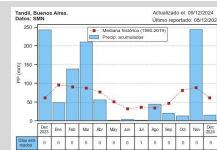
Boletín semanal de precipitación y temperatura

http://www.ora.gob.ar/camp_actual_semanal.php



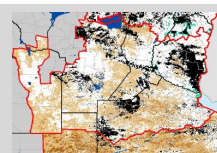
Evolución de la precipitación y la temperatura

http://www.ora.gob.ar/pp_t.php



Índice satelital TVDI

<http://www.ora.gob.ar/tvdi.php>



Impacto de El Niño / La Niña sobre el rendimiento de los cultivos

http://www.ora.gob.ar/enso_rendimiento.php

Riesgo de déficit y excesos hídricos

http://www.ora.gob.ar/riesgo_mapas.php

Riesgo de déficit y excesos hídricos según escenarios de Cambio Climático:

http://www.ora.gob.ar/mapas_riesgo_cc.php



Descargas:

<http://www.ora.gob.ar/descargas.php>

- Versiones georreferenciadas de los mapas mencionados.
- Valores departamentales de porcentaje de Agua Útil promedio para períodos de 10 días, por cultivo (tablas). Están disponibles para ser solicitados los valores para subdivisiones departamentales, sólo para algunos departamentos de Buenos Aires, de Santa Fe, del oeste de Entre Ríos y del sudeste de Córdoba.

La información meteorológica necesaria para elaborar los mapas y tablas de este informe es suministrada por los siguientes organismos:



**Ministerio
de Economía**
República Argentina

**Secretaría de Agricultura,
Ganadería y Pesca**

**Dirección Nacional de Riesgo
y Emergencias Agropecuarias**

**Dirección de Riesgo, Seguro Agropecuario e
Instrumentos Impositivos, Financieros y Fiscales**