



Ministerio
de Economía
República Argentina

Secretaría de Agricultura,
Ganadería y Pesca

Dirección Nacional de Riesgo
y Emergencias Agropecuarias

Dirección de Riesgo, Seguro Agropecuario e
Instrumentos Impositivos, Financieros y Fiscales

Eventos Meteorológicos Destacados

Reporte semanal y avisos

01/12/2025



**PRECIPITACIÓN Y
TEMPERATURAS**
Periodo:
25/11/25 al 30/11/25




**ESTADO DE LAS RESERVAS
DE AGUA EN EL SUELO**
Maíz: al 30/11/25



SITUACIONES RELEVANTES
Pronóstico climático
trimestral

Destacados

- Se reportaron precipitaciones superiores a 40mm en la zona núcleo pampeana, con máximos que superaron los 80mm.
- La temperatura media de la semana fue superior a la normal en el centro-norte del país, Mendoza, oeste de La Pampa y noroeste de Patagonia.
- Las lluvias determinaron recargas en la zona núcleo y leves desecamientos en el resto del área maicera.
- Se prevé una temperatura media superior a la normal en la región pampeana, sur de Cuyo y norte de Patagonia.
- Se esperan precipitaciones normales, con mayor probabilidad a partir del jueves.



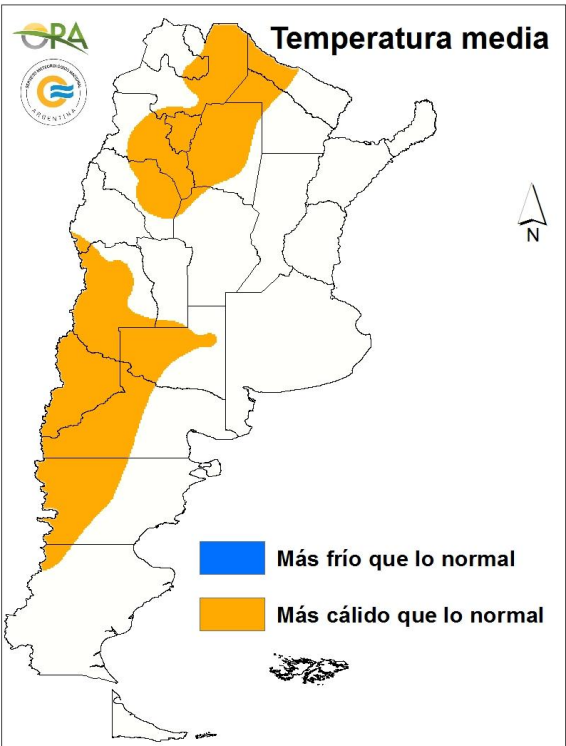
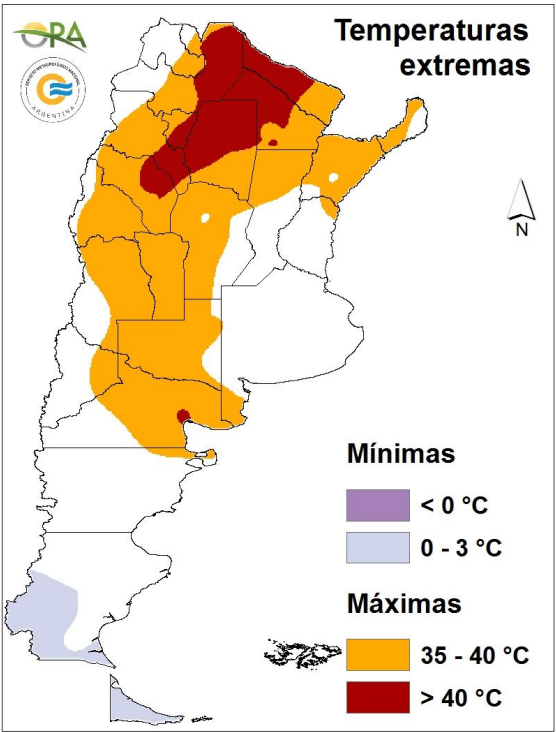
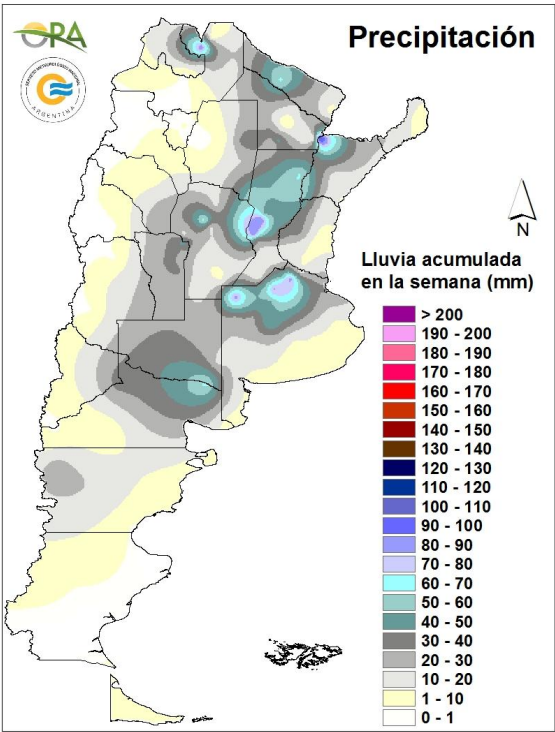
Alertas SMN (consultá detalles en <https://www.smn.gob.ar/alertas>)

- AMARILLA - LUNES 1:** Tormentas fuertes en el NEA y este del NOA.
- AMARILLA - LUNES 1:** Lluvias intensas en el este de la provincia de Buenos Aires.
- AMARILLA - MARTES 2:** Tormentas fuertes en el este de Salta y este de Jujuy.

Suscribite para recibir por mail nuestro newsletter:
<http://www.ora.gob.ar/newsletter.php>

Precipitación y temperaturas

Período del: 25/11/2025 al 30/11/2025



PRECIPITACIONES

Las lluvias acumuladas en la semana pasada superaron los 80mm en Corrientes capital (111mm), Orán (91mm), Rafaela (89mm) y Junín (82mm).

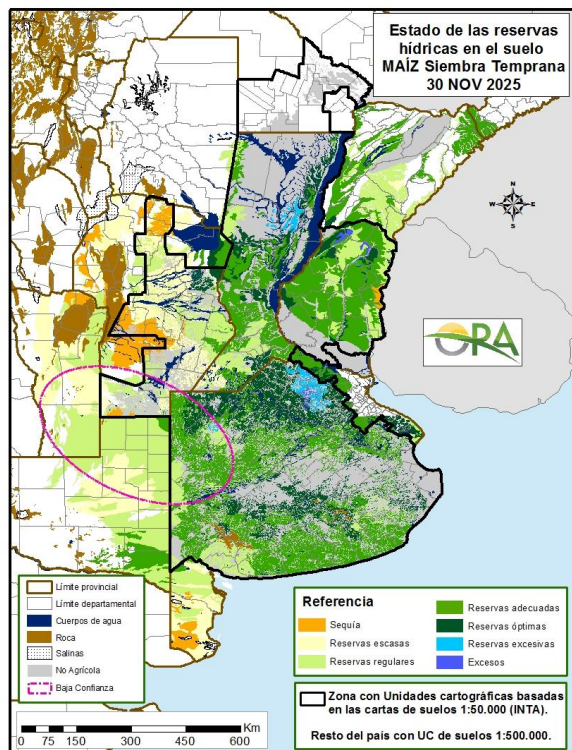
Nuevamente se observa una zona de máximas precipitaciones (más de 40mm en este caso) sobre la zona núcleo pampeana.

TEMPERATURAS

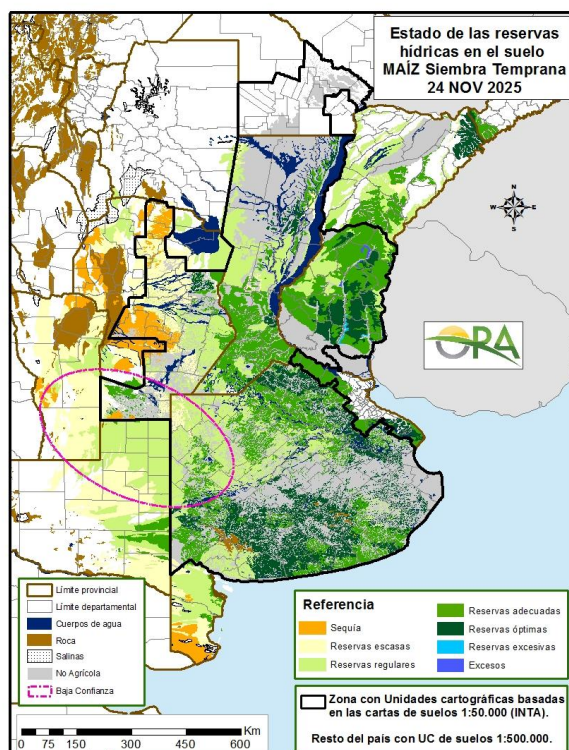
Las máximas superaron los 40°C en gran parte del centro-norte del país, con máximos reportados de 44.5°C en Rivadavia (Salta) y 43.2°C en Santiago del Estero. No se recibieron reportes de temperaturas inferiores a 0°C.

La temperatura media de la semana resultó significativamente superior a la normal en el centro-norte del país, Mendoza, oeste de La Pampa, Neuquén y oeste de Río Negro y Chubut.

Estado de las reservas de agua en suelo



30 DE NOVIEMBRE DE 2025



24 DE NOVIEMBRE DE 2025

- Los mapas corresponden a la estimación de contenido de agua en el primer metro de suelo, considerando una cobertura de MAÍZ de siembra temprana. Valores de reservas para localidades específicas (superficiales y profundas) se pueden consultar en la página web http://www.ora.gob.ar/camp_actual_cultivos.php.
- Con las lluvias del fin de semana, la zona núcleo pampeana escaló nuevamente a niveles de reservas hídricas óptimas, en algunos sectores se registraron excesos. Las precipitaciones no han alcanzado una magnitud importante para el mes de noviembre, sin embargo, el alto contenido previo de humedad en el suelo hizo que en ciertas áreas se superará la capacidad de campo.
- En el resto del área de maíz de siembra de primavera, si bien se han registrado lluvias, predominan los desecamientos leves. Se mantienen las estimaciones de reservas escasas en gran parte de la provincia de Córdoba, e incluso déficit hídrico en el oeste y norte provincial.
- Según Estimaciones Agrícolas (SAGyP), el avance en la siembra de maíz a nivel país continúa a ritmo normal. En la provincia de Buenos Aires el avance alcanzaba el 64% (último informe), contra 71% de la campaña pasada. La delegación 25 de Mayo es la que muestra un mayor retraso: el último avance reportado es 37% menor que el promedio de las últimas 10 campañas para la misma fecha.

Situaciones relevantes

Pronóstico climático trimestral

Según el último pronóstico trimestral emitido por el Servicio Meteorológico Nacional, predominarán en el país las condiciones de lluvia normal o inferior a la normal.

El Servicio Meteorológico Nacional publicó recientemente su pronóstico para el trimestre que inicio, es decir diciembre 2025, y enero y febrero 2026. Con un evento La Niña en curso, los expertos indican que el fenómeno, aunque débil por ahora, tendría un efecto de reducción de las precipitaciones trimestrales en el Litoral y áreas limítrofes de Formosa, Chaco y Santa Fe. En cuanto a la temperatura, se espera otro verano con predominio de áreas con valores promedio superiores a los normales, en especial en el centro del país y Patagonia.

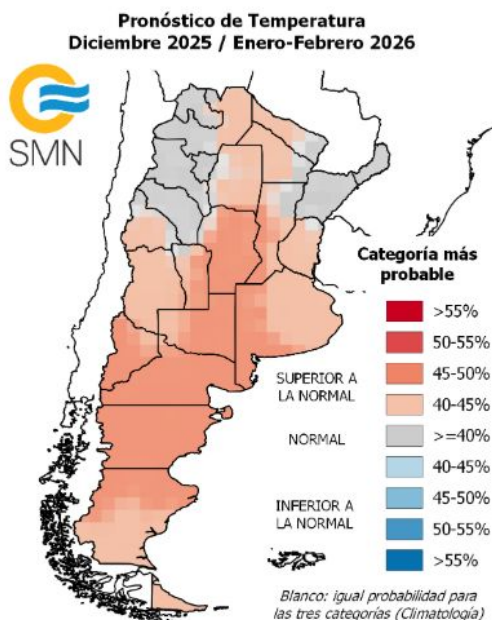
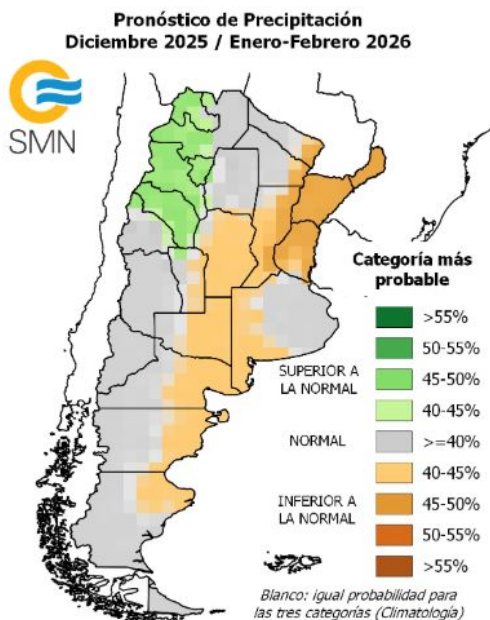
Se prevé mayor probabilidad de ocurrencia de **precipitación**:

- Superior a la normal en la región del NOA.
- Normal en el este de Salta, Formosa, Chaco, Santiago del Estero, Cuyo, este de Buenos Aires, oeste y sur de Patagonia.
- Normal o inferior a la normal hacia el oeste de Santa Fe, Córdoba, este de San Luis, La Pampa, oeste de Buenos Aires y este de Patagonia.
- Inferior a la normal sobre la región del Litoral.

Se prevé mayor probabilidad de ocurrencia de **temperatura media**:

- Superior a la normal sobre el centro y norte de Patagonia, La Pampa, oeste de Buenos Aires, Córdoba, este de San Luis y oeste de Santa Fe.
- Normal o superior a la normal en gran parte de Cuyo, este de Salta, Formosa, Chaco, Santiago del Estero, sur del Litoral, este de Buenos Aires y sur de Patagonia.
- Normal sobre el norte del Litoral y región del NOA.

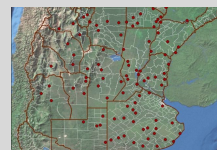
Más información en <https://www.smn.gob.ar/pronostico-trimestral>



Para más información:

Seguimiento de agua en el suelo por localidad

http://www.ora.gob.ar/camp_actual_reservas.php



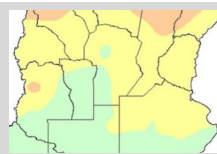
Reservas de agua en el suelo por cultivo

http://www.ora.gob.ar/camp_actual_cultivos.php



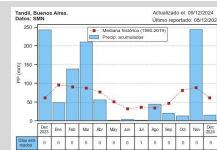
Boletín semanal de precipitación y temperatura

http://www.ora.gob.ar/camp_actual_semanal.php



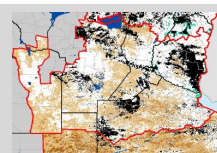
Evolución de la precipitación y la temperatura

http://www.ora.gob.ar/pp_t.php



Índice satelital TVDI

<http://www.ora.gob.ar/tvdi.php>



Impacto de El Niño / La Niña sobre el rendimiento de los cultivos

http://www.ora.gob.ar/enso_rendimiento.php

Riesgo de déficit y excesos hídricos

http://www.ora.gob.ar/riesgo_mapas.php

Riesgo de déficit y excesos hídricos según escenarios de Cambio Climático:

http://www.ora.gob.ar/mapas_riesgo_cc.php



Descargas:

<http://www.ora.gob.ar/descargas.php>

- Versiones georreferenciadas de los mapas mencionados.
- Valores departamentales de porcentaje de Agua Útil promedio para períodos de 10 días, por cultivo (tablas). Están disponibles para ser solicitados los valores para subdivisiones departamentales, sólo para algunos departamentos de Buenos Aires, de Santa Fe, del oeste de Entre Ríos y del sudeste de Córdoba.

La información meteorológica necesaria para elaborar los mapas y tablas de este informe es suministrada por los siguientes organismos:



Ministerio de
Producción
Gobierno del Pueblo del Chaco



**Ministerio
de Economía**
República Argentina

**Secretaría de Agricultura,
Ganadería y Pesca**

**Dirección Nacional de Riesgo
y Emergencias Agropecuarias**

**Dirección de Riesgo, Seguro Agropecuario e
Instrumentos Impositivos, Financieros y Fiscales**