



Ministerio
de Economía
República Argentina

Secretaría de Agricultura,
Ganadería y Pesca

Dirección Nacional de Riesgo
y Emergencias Agropecuarias

Dirección de Riesgo, Seguro Agropecuario e
Instrumentos Impositivos, Financieros y Fiscales

Eventos Meteorológicos Destacados

Reporte semanal y avisos


22/12/2025



**PRECIPITACIÓN Y
TEMPERATURAS**
Periodo:
15/12/25 al 21/12/25




**ESTADO DE LAS RESERVAS
DE AGUA EN EL SUELO**
Maíz: al 21/12/25



SITUACIONES RELEVANTES
Lluvias intensas
en el NEA

Destacados

- Se reportaron precipitaciones superiores a 100mm en localidades del NEA.
- La temperatura media de la semana resultó normal para la época del año.
- Las reservas hídricas muestran aumentos en el NEA y desecamientos en el oeste de la región pampeana.
- Se prevé una temperatura media algo inferior a la normal en el NEA y algo superior a la normal en el centro del país.
- La lluvia acumulada en la semana sería entre 30mm y 50mm en el NEA e inferior en el resto del país.



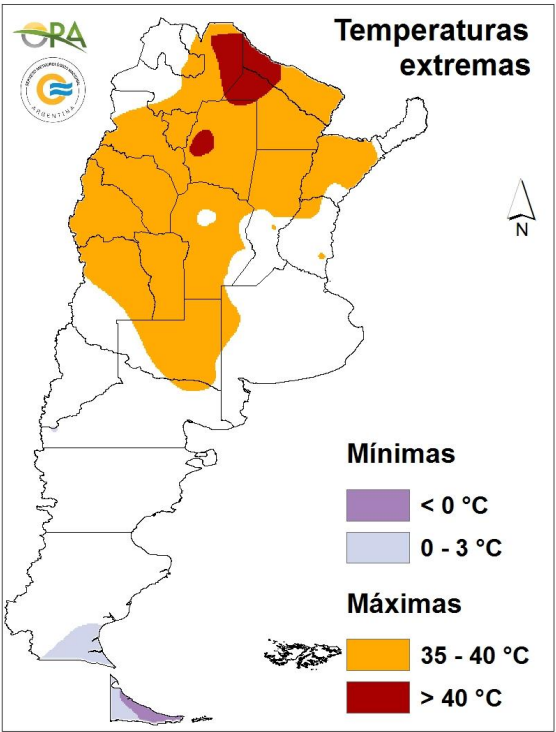
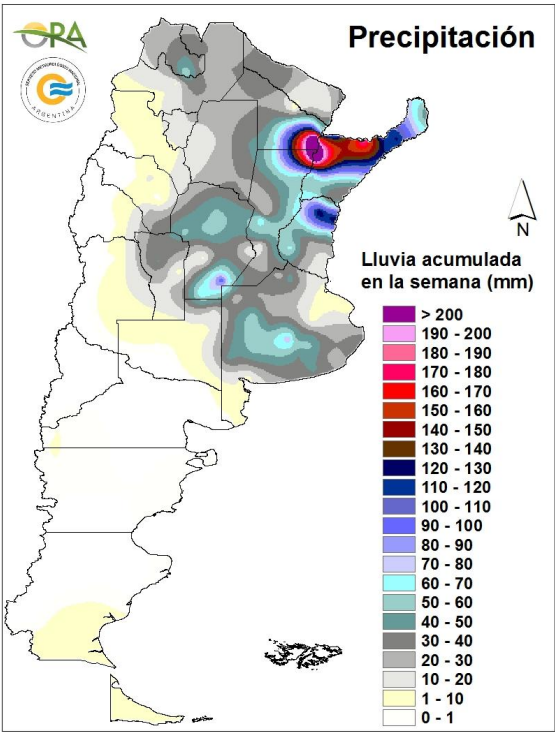
Alertas SMN (consultá detalles en <https://www.smn.gob.ar/alertas>)

- NARANJA - Lunes 22:** Tormentas en Formosa y noreste de Corrientes..
- AMARILLA - Lunes 22:** Tormentas en el este de Salta y de Jujuy, Chaco, noreste de Santiago, Misiones, Corrientes, noreste de Santa Fe, norte de entre Ríos, Cuyo, sudoeste de Córdoba, norte de La Pampa y noroeste de Buenos Aires.
- AMARILLA – Martes 23:** Tormentas en el este de Salta y de Jujuy, Formosa, Misiones, noroeste de Chaco y áreas serranas entre Córdoba y La Rioja.
- AMARILLA - Martes 23:** Vientos fuertes en el noroeste de Santa Cruz.

Suscribite para recibir por mail nuestro newsletter:
<http://www.ora.gob.ar/newsletter.php>

Precipitación y temperaturas

Período del: 15/12/2025 al 21/12/2025



PRECIPITACIONES

Lluvias muy intensas se registraron en estaciones del NEA: 233mm en Resistencia (Chaco), 184mm en Ituzaingó (Corrientes) y 166mm en Corrientes capital. También hubo acumulados de 132mm en Concordia (Entre Ríos) y 123mm en Posadas (Misiones).

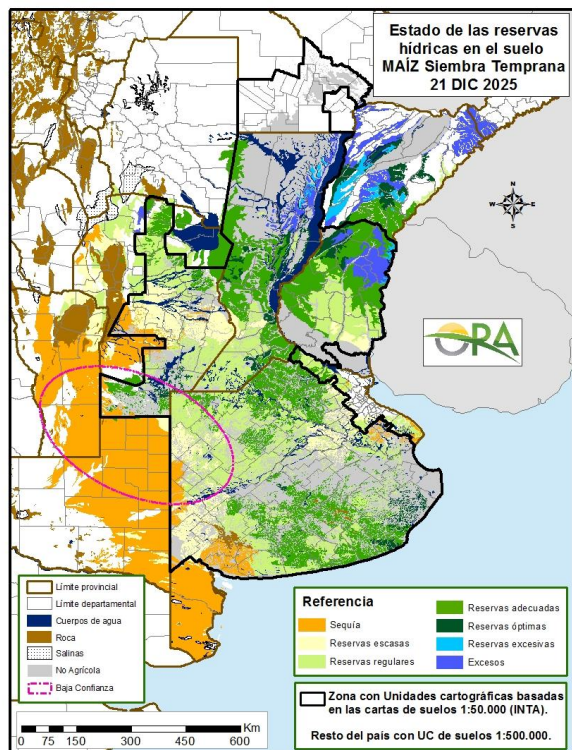
En las provincias pampeanas los máximos acumulados fueron de 96mm en Laboulaye (Córdoba) y 78mm en Olavarría (Buenos Aires).

TEMPERATURAS

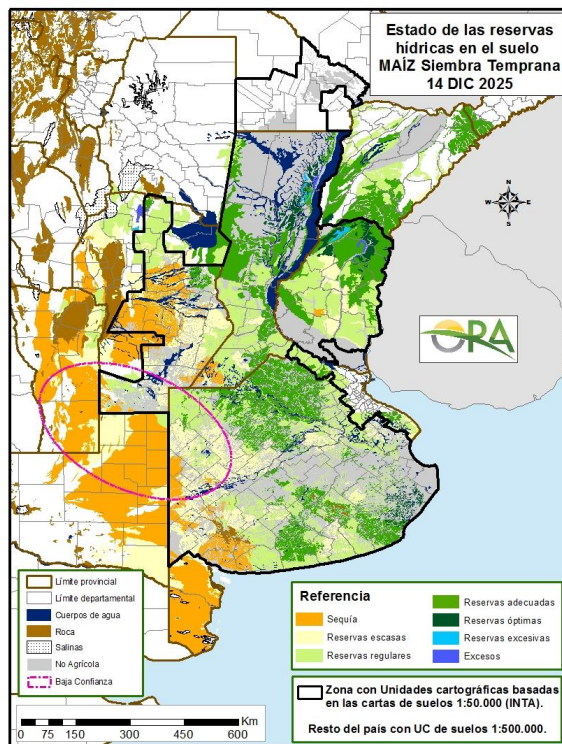
Esta semana se reportaron máximas de más de 40°C desde la estación Santiago del Estero capital (42.8°C), además de Rivadavia (42°C) y Tartagal (40.1°C), en Salta.

La mínima más baja reportada fue de -0.5°C en Río Grande (Ushuaia).

Estado de las reservas de agua en suelo



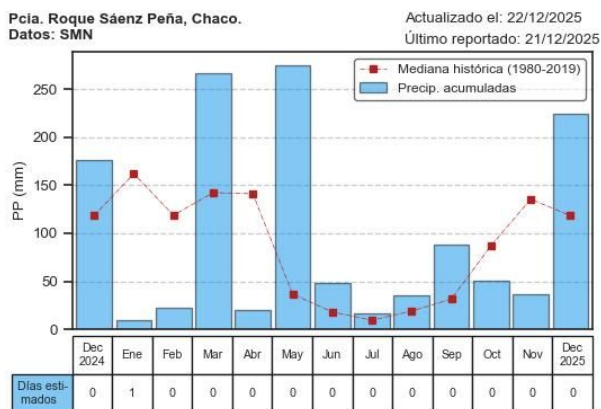
21 DE DICIEMBRE DE 2025



14 DE DICIEMBRE DE 2025

- Los mapas corresponden a la estimación de contenido de agua en el primer metro de suelo, considerando una cobertura de MAÍZ de siembra temprana. Valores de reservas para localidades específicas (superficiales y profundas) se pueden consultar en la página web http://www.ora.gob.ar/camp_actual_cultivos.php.
- Los mayores cambios se aprecian en el noreste del área de maíz temprano, donde ha llovido más que en el resto de las zonas. En Corrientes, noreste de Santa Fe y norte de Entre Ríos se ven algunas unidades de suelo para las cuales se estimaron excedentes temporarios.
- En la zona núcleo pampeana se mantendrían las reservas regulares a adecuadas, debido a las moderadas recargas del fin de semana.
- En el sur y sudeste bonaerenses se habrían generado leves recargas, siendo las reservas actuales mayormente adecuadas.
- Las precipitaciones en La Pampa siguen siendo escasas. Esta semana se registraron 12mm en Gral. Pico y 7mm en Santa Rosa. Así, continúa el progresivo desecamiento y, a menos que las napas se hallen cercanas a superficie, la situación hídrica sería deficitaria.

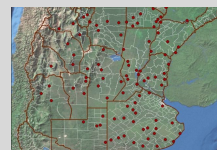
Lluvias intensas en el NEA



Para más información:

Seguimiento de agua en el suelo por localidad

http://www.ora.gob.ar/camp_actual_reservas.php



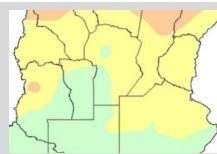
Reservas de agua en el suelo por cultivo

http://www.ora.gob.ar/camp_actual_cultivos.php



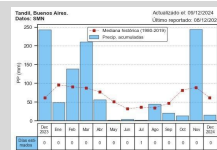
Boletín semanal de precipitación y temperatura

http://www.ora.gob.ar/camp_actual_semanal.php



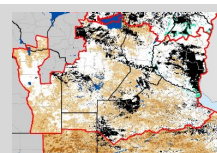
Evolución de la precipitación y la temperatura

http://www.ora.gob.ar/pp_t.php



Índice satelital TVDI

<http://www.ora.gob.ar/tvdi.php>



Impacto de El Niño / La Niña sobre el rendimiento de los cultivos

http://www.ora.gob.ar/enso_rendimiento.php

Riesgo de déficit y excesos hídricos

http://www.ora.gob.ar/riesgo_mapas.php

Riesgo de déficit y excesos hídricos según escenarios de Cambio Climático:

http://www.ora.gob.ar/mapas_riesgo_cc.php



Descargas:

<http://www.ora.gob.ar/descargas.php>

- Versiones georreferenciadas de los mapas mencionados.
- Valores departamentales de porcentaje de Agua Útil promedio para períodos de 10 días, por cultivo (tablas). Están disponibles para ser solicitados los valores para subdivisiones departamentales, sólo para algunos departamentos de Buenos Aires, de Santa Fe, del oeste de Entre Ríos y del sudeste de Córdoba.

La información meteorológica necesaria para elaborar los mapas y tablas de este informe es suministrada por los siguientes organismos:



Ministerio de
Producción
Gobierno del Pueblo del Chaco



**Ministerio
de Economía**
República Argentina

**Secretaría de Agricultura,
Ganadería y Pesca**

**Dirección Nacional de Riesgo
y Emergencias Agropecuarias**

**Dirección de Riesgo, Seguro Agropecuario e
Instrumentos Impositivos, Financieros y Fiscales**