



Ministerio
de Economía
República Argentina

Secretaría de Agricultura,
Ganadería y Pesca

Dirección Nacional de Riesgo
y Emergencias Agropecuarias

Dirección de Riesgo, Seguro Agropecuario e
Instrumentos Impositivos, Financieros y Fiscales

Eventos Meteorológicos Destacados

Reporte semanal y avisos

19/01/2026



**PRECIPITACIÓN Y
TEMPERATURAS**

Periodo:
12/01/26 al 18/01/26



**ESTADO DE LAS RESERVAS
DE AGUA EN EL SUELO**

Soja: al 18/01/26




SITUACIONES RELEVANTES

Lluvias en el NOA.

Destacados

- Se reportaron precipitaciones importantes en el NOA.
- La temperatura media de la semana estuvo en valores normales para la época.
- Las reservas hídricas aumentan en el norte del país y se mantienen en la zona central.
- Se prevé una temperatura media normal a levemente por debajo de lo normal en el centro y norte del país, mientras que en el sur se esperan temperaturas normales a por encima de lo normal para la época.
- Se prevén lluvias en el NOA y la región de Cuyo durante la semana.



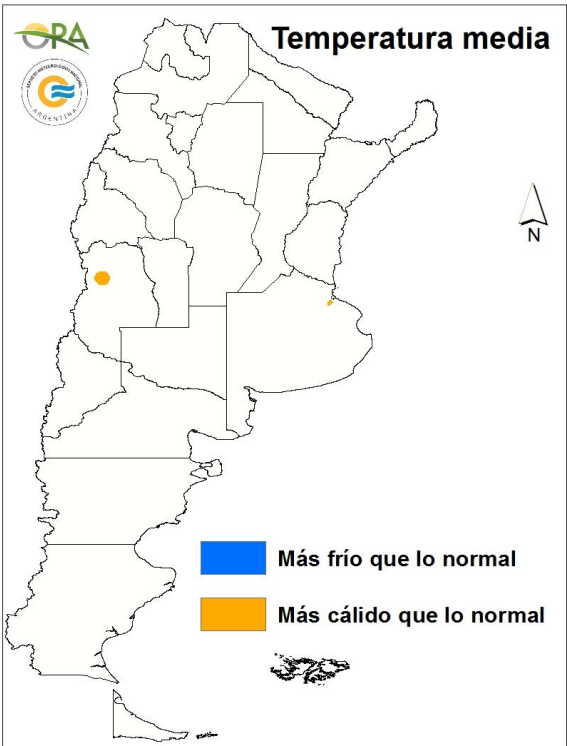
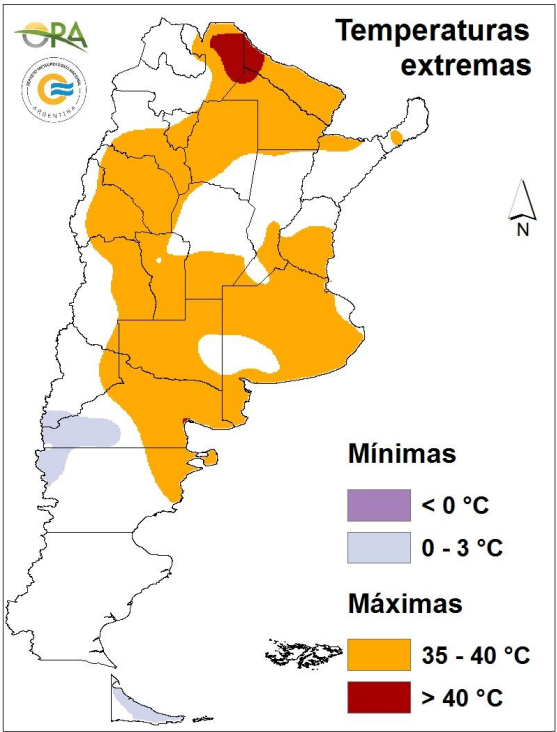
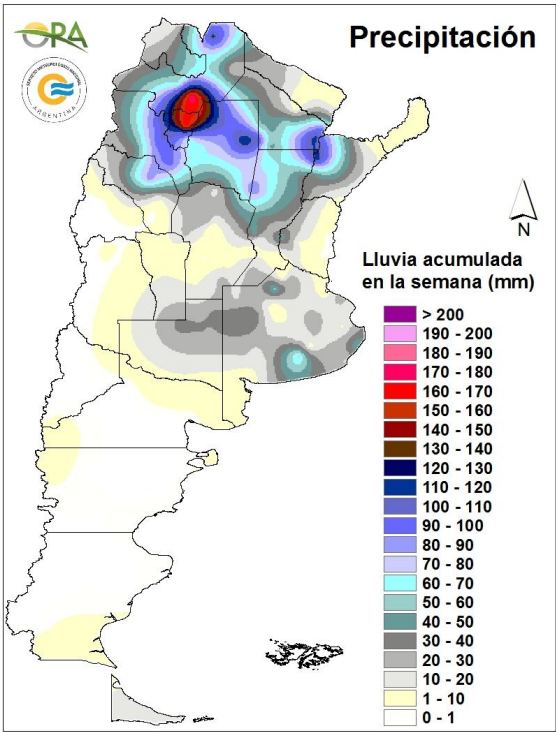
Alertas SMN (consultá detalles en <https://www.smn.gob.ar/alertas>)

AMARILLA - Lunes 19: Tormentas en norte de Salta.

Suscribite para recibir por mail nuestro newsletter:
<http://www.ora.gob.ar/newsletter.php>

Precipitación y temperaturas

Período del: 12/01/2026 al 18/01/2026



PRECIPITACIONES

Las lluvias más importantes ocurrieron en el NOA y NEA. Se destacan los registros con más de 90mm en Metán, y Tartagal en Salta, Tucumán, Resistencia en Chaco, Corrientes, Catamarca y Ceres en el norte de Santa Fe.

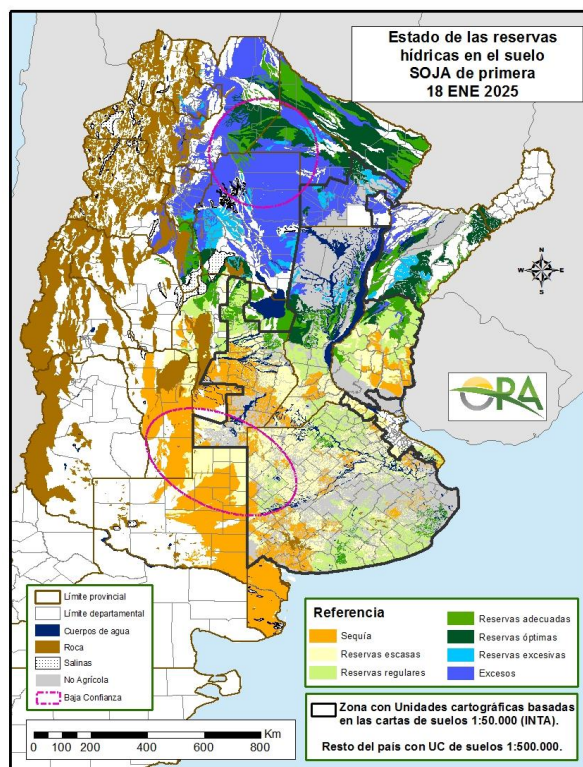
Además hubo precipitaciones moderadas en la franja central del país, pero se destacan las lluvias de Tres Arroyos (49mm) y Trenque Lauquen (37mm) en Buenos Aires, Córdoba (30mm) y Laboulaye (25mm) en Córdoba, Gral Pico (32mm) y Santa Rosa (30mm) en La Pampa y Venado Tuerto (24mm) en Santa Fe.

TEMPERATURAS

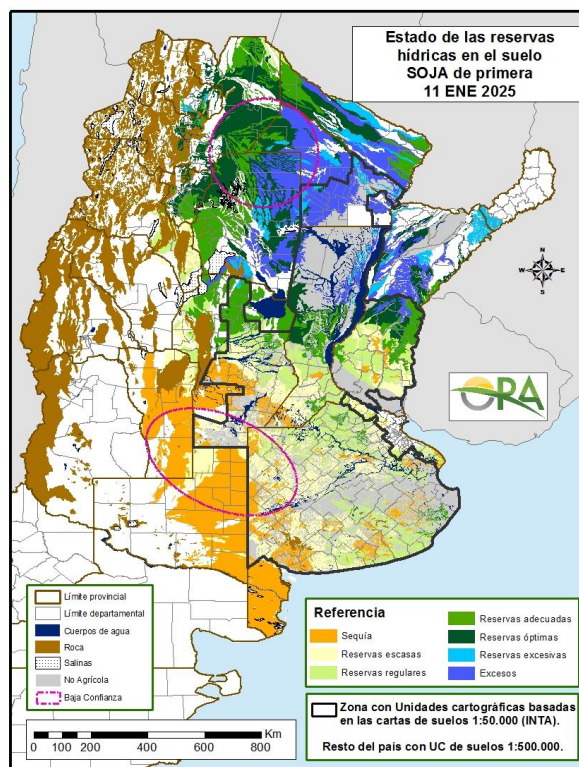
Las temperaturas de la semana fueron normales para la época. Se destaca la zona con máximas sobre 35°C que abarcan desde el norte de Patagonia hasta el NOA.

Se destacan los registros de Rivadavia y Tartagal en Salta con máximas sobre 40°C. Mar del Plata, Tandil y Trenque Lauquen, en Buenos Aires, Viedma y Río Colorado en Río Negro y Río Cuarto y Laboulaye en Córdoba registraron máximas sobre 35°C en la franja centro y norte-sur de Patagonia.

Estado de las reservas de agua en suelo



18 DE ENERO DE 2026



11 DE ENERO DE 2026

- Los mapas corresponden a la estimación de contenido de agua en el primer metro de suelo, considerando una cobertura de SOJA de siembra temprana. Valores de reservas para localidades específicas (superficiales y profundas) se pueden consultar en la página web http://www.ora.gob.ar/camp_actual_cultivos.php.
- Comenzamos con el seguimiento del cultivo de SOJA de primera, donde las lluvias del NOA y NEA permiten estimar suelos con excesos y también con reservas óptimas y excesivas en la misma zona abarcando NOA, NEA y el norte de Santa Fe.
- Norte de Córdoba, centro de Santa Fe y norte de Entre Ríos, se estiman suelos con reservas entre regulares a óptimas y se mantienen en condiciones similares a las de la semana pasada.
- En la provincia de Buenos Aires las reservas se estiman entre escasas a adecuadas, con algunas mejoras debido a las lluvias en algunos sectores del sur, sureste y norte de la provincia.
- La Pampa, San Luis (con riego) y centro y sur de Córdoba muestran el área más seca del mapa con reservas regulares a escasas y también suelos con sequía.

Situaciones relevantes

Eventos de precipitación en NOA

Los acumulados en provincias como Salta, Jujuy, Tucuman generan evacuaciones.

Durante el fin de semana la ocurrencia de tormentas intensas en el NOA, los cuales generaron acumulados importantes en pocas horas. Fueron reportados cortes de rutas nacionales y provinciales, evacuados y crecidas de río. En particular, durante sábado y domingo se destacan los acumulados de las estaciones Tucuman (134mm), Salta (55mm), Tartagal (114mm), Metán (117mm) en Salta.

Para complementar el análisis realizado con las estaciones se muestra la Figura 1 con el acumulado de lluvias desde el lunes 12/01 al domingo 18/01 estimado con observaciones satelitales (SQPE). En dicha imagen se observa el alcance de las lluvias en distintos sectores de Salta, Jujuy, Tucuman, Santiago del Estero y este de Catamarca, con acumulados semanales superiores a los 150mm. Cabe destacar, que debido al sector y por la distribución de estaciones en la zona, suele ser más complicado de estimación, tal como se muestra en la figura de precipitaciones de la página 3 del presente informe.

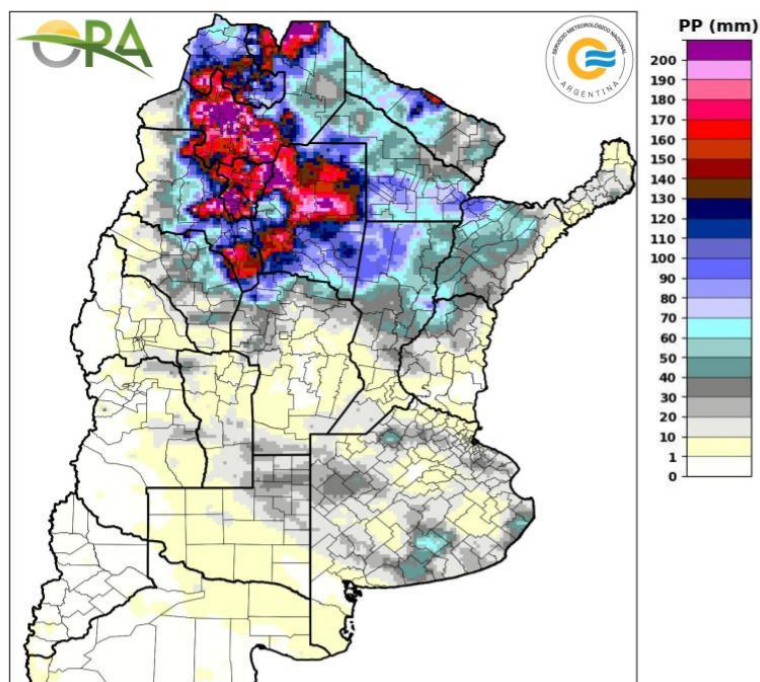
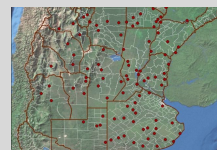


Fig 1: Estimación satelital de precipitación acumulada entre 12/01 y 18/01. (SMN/ORA - SQPE).

Para más información:

Seguimiento de agua en el suelo por localidad

http://www.ora.gob.ar/camp_actual_reservas.php



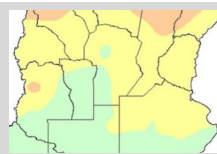
Reservas de agua en el suelo por cultivo

http://www.ora.gob.ar/camp_actual_cultivos.php



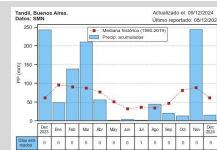
Boletín semanal de precipitación y temperatura

http://www.ora.gob.ar/camp_actual_semanal.php



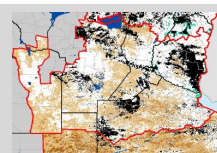
Evolución de la precipitación y la temperatura

http://www.ora.gob.ar/pp_t.php



Índice satelital TVDI

<http://www.ora.gob.ar/tvdi.php>



Impacto de El Niño / La Niña sobre el rendimiento de los cultivos

http://www.ora.gob.ar/enso_rendimiento.php

Riesgo de déficit y excesos hídricos

http://www.ora.gob.ar/riesgo_mapas.php

Riesgo de déficit y excesos hídricos según escenarios de Cambio Climático:

http://www.ora.gob.ar/mapas_riesgo_cc.php



Descargas:

<http://www.ora.gob.ar/descargas.php>

- Versiones georreferenciadas de los mapas mencionados.
- Valores departamentales de porcentaje de Agua Útil promedio para períodos de 10 días, por cultivo (tablas). Están disponibles para ser solicitados los valores para subdivisiones departamentales, sólo para algunos departamentos de Buenos Aires, de Santa Fe, del oeste de Entre Ríos y del sudeste de Córdoba.

La información meteorológica necesaria para elaborar los mapas y tablas de este informe es suministrada por los siguientes organismos:



Ministerio de
Producción
Gobierno del Pueblo del Chaco



**Ministerio
de Economía**
República Argentina

**Secretaría de Agricultura,
Ganadería y Pesca**

**Dirección Nacional de Riesgo
y Emergencias Agropecuarias**

**Dirección de Riesgo, Seguro Agropecuario e
Instrumentos Impositivos, Financieros y Fiscales**