



Ministerio  
de Economía  
República Argentina

Secretaría de Agricultura,  
Ganadería y Pesca

Dirección Nacional de Riesgo  
y Emergencias Agropecuarias

Dirección de Riesgo, Seguro Agropecuario e  
Instrumentos Impositivos, Financieros y Fiscales

# Eventos Meteorológicos Destacados

---


Reporte semanal y avisos

09/02/2026



**PRECIPITACIÓN Y  
TEMPERATURAS**

Periodo:  
02/02/26 al 08/02/26



**ESTADO DE LAS RESERVAS  
DE AGUA EN EL SUELO**

Soja: al 08/02/26




**SITUACIONES RELEVANTES**

Lluvias muy intensas en  
Salta

Destacados

- Se reportaron precipitaciones superiores a 200mm en localidades de Salta.
- La temperatura media de la semana resultó muy superior a la normal en Formosa.
- Las reservas hídricas son excesivas en la franja agrícola del NOA pero disminuyeron nuevamente en la mayor parte de la región pampeana.
- Se prevé una temperatura media superior a la normal en el norte del país e inferior a la normal en Patagonia.
- Las lluvias semanales serían superiores a las normales en áreas de Santa Fe, Corrientes y Entre Ríos.



**Alertas SMN** (consultá detalles en <https://www.smn.gob.ar/alertas>)

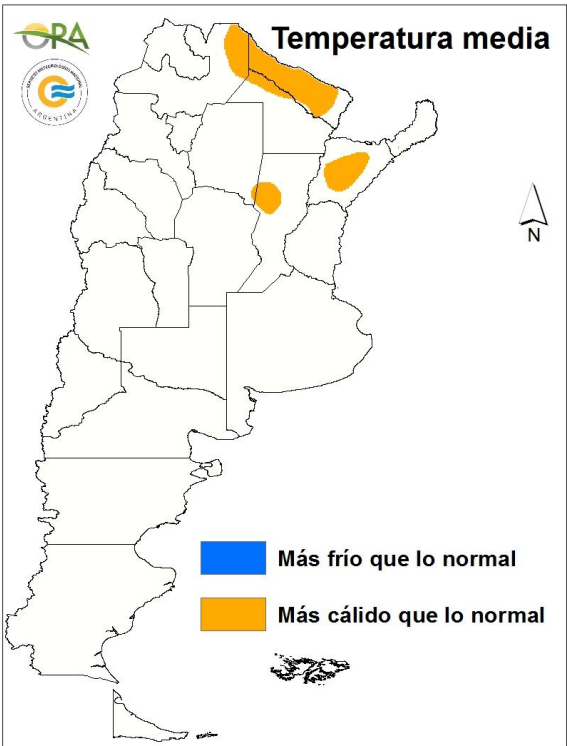
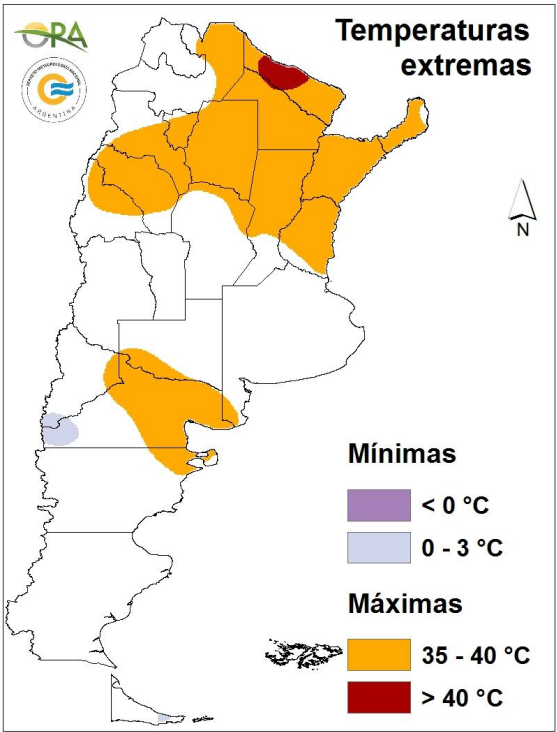
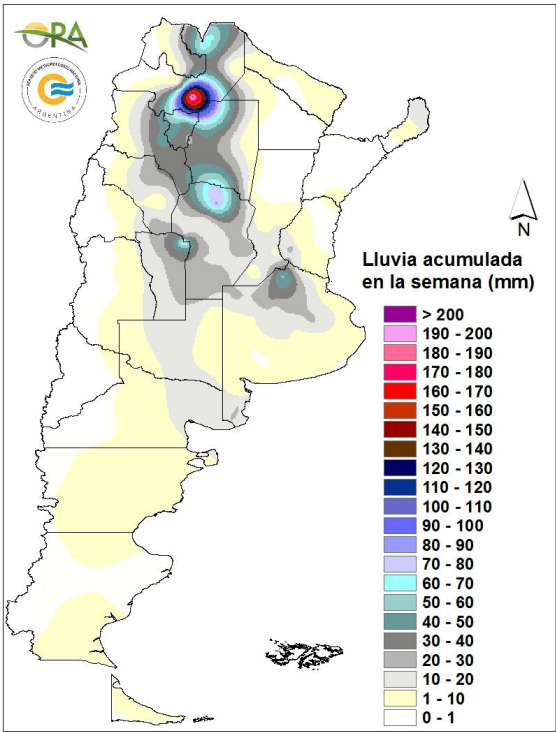
- AMARILLA - Lunes 9:** Tormentas en Jujuy, centro de Salta, Tucumán, sur de Santiago del Estero, sudeste de La Rioja y norte de Córdoba.
- AMARILLA - Lunes 9:** Lluvias intensas en el sudoeste de Santa Cruz.
- AMARILLA - Lunes 9:** Vientos fuertes en sudoeste de Chubut, oeste y sur de Santa Cruz y Tierra del Fuego.
- AMARILLA - Martes 10:** Tormentas en Jujuy, centro de Salta, Tucumán, sudoeste de Santiago del Estero, sudeste de La Rioja y norte de Córdoba.
- AMARILLA - Martes 10:** Vientos fuertes en sur de Mendoza, oeste y sur de La Pampa, Neuquén, Río Negro y Santa Cruz.

**Suscribite para recibir por mail nuestro newsletter:**

<http://www.ora.gob.ar/newsletter.php>

# Precipitación y temperaturas

Período del: 02/02/2026 al 08/02/2026



## PRECIPITACIONES

En Metán (Salta) se acumularon 206mm en la semana, la mayor parte reportados el miércoles 5. No se recibieron otros reportes superiores a 100mm semanales. Las mayores precipitaciones se registraron en Villa María del Río Seco (80mm), Santa Rosa de Conlara (77mm) y Orán (67mm).

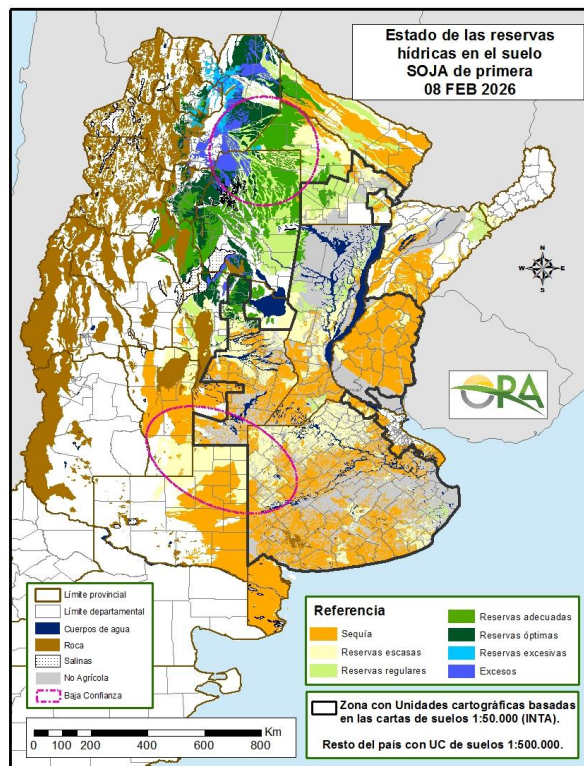
En la zona núcleo el máximo reportado fue de 52mm en Pergamino (BCR). En la mayor parte de la provincia pampeana el acumulado semanal fue de menos de 20mm.

## TEMPERATURAS

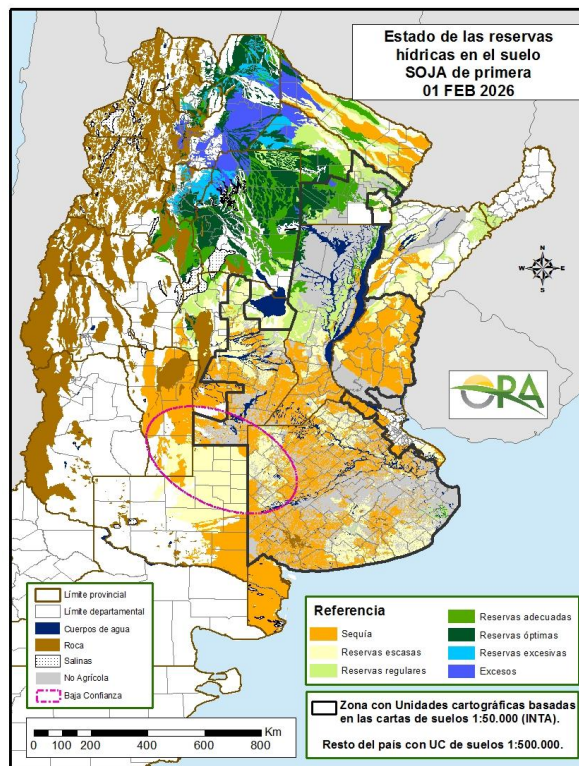
En el norte del país las máximas superaron los 35°C, lo mismo que en el norte y este de río Negro y este de Neuquén. La única estación que reportó más de 40°C fue Las Lomitas (40.7°C).

Estaciones Patagónicas reportaron mínimas entre 1 y 5°C. En Buenos Aires, las mínimas más bajas fueron: 5.4°C en Cnel. Suárez y 5.5°C en Benito Juárez.

# Estado de las reservas de agua en suelo



**08 DE FEBRERO DE 2026**



**01 DE FEBRERO DE 2026**

- Los mapas corresponden a la estimación de contenido de agua en el primer metro de suelo, considerando una cobertura de SOJA de PRIMERA. Valores de reservas para localidades específicas (superficiales y profundas) se pueden consultar en la página web [http://www.ora.gob.ar/camp\\_actual\\_cultivos.php](http://www.ora.gob.ar/camp_actual_cultivos.php).
- Dadas las escasas precipitaciones de la semana en la mayor parte de la región pampeana, las reservas estimadas para lotes de soja siguen siendo escasas o deficitarias. Los mismos niveles de reserva se estimaron en Entre Ríos, sur de Santa Fe y sur de Córdoba.
- En el NOA siguen también en las mismas categorías de la semana pasada, con suelos en condiciones de humedad óptima y otros con reservas excesivas o directamente excesos hídricos.
- En el NEA tampoco se registraron lluvias significativas, por lo tanto las reservas se ven disminuidas con respecto a la semana pasada, sobre todo en Chaco. La mayor parte del NEA se halla con niveles de reserva regular, escasa o deficitaria.



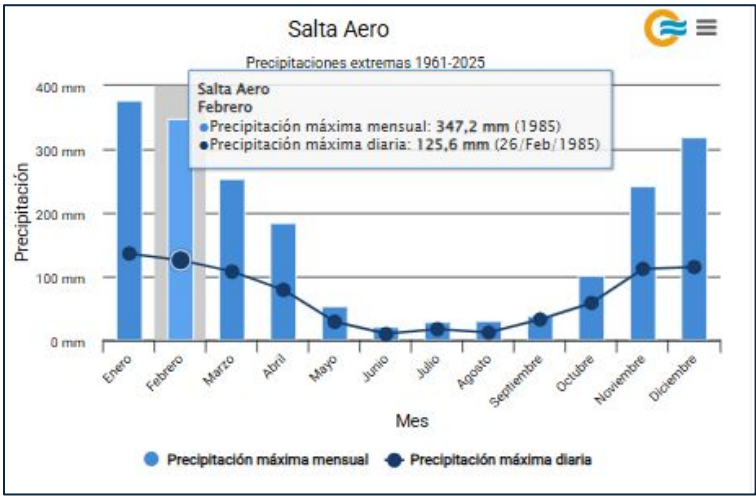
# Situaciones relevantes

## Lluvias muy intensas en Salta

*Se registraron lluvias muy abundantes en el centro de Salta, en particular en las localidades Metán y El Galpón.*

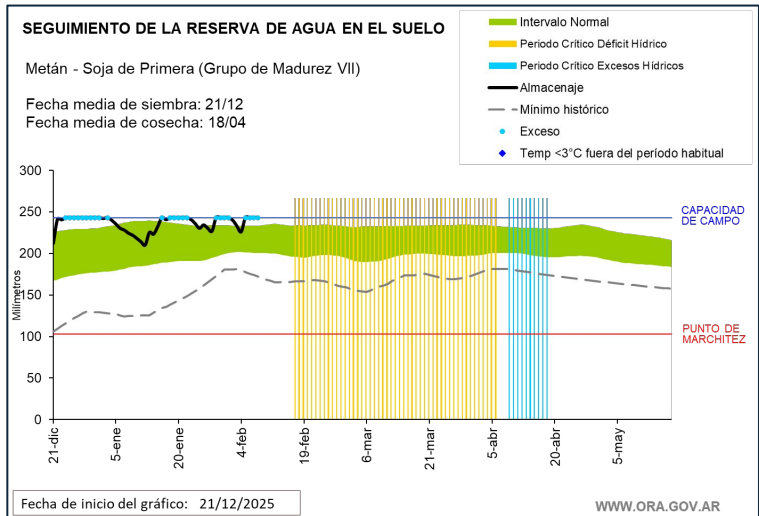
Según datos del Servicio Meteorológico Nacional (SMN), el miércoles pasado en la estación Metán se registraron 200mm en poco tiempo, lo que causó una rápida inundación en esta localidad y evacuados, lo mismo que en El Galpón, otra localidad afectada, según fuentes locales. Para los días lunes 9, martes 10 y miércoles 11, el SMN advierte acerca de nuevas tormentas y precipitaciones (alerta amarilla, consultar <https://www.smn.gob.ar/alertas>).

La estación Metán no tiene un funcionamiento regular, lo cual no permite obtener estadísticas representativas. Sin embargo, si se toman en cuenta las estadísticas de la estación Salta, la más cercana con datos oficiales, el récord de lluvia diaria del mes de febrero es de 125.6mm, registrados el día 26 de ese mes en 1985 (Figura de arriba, fuente SMN).



Las lluvias abundantes se vienen dando en la zona desde diciembre. Así, las consecuencias de 200mm acumulados en un corto periodo sobre un suelo ya bastante saturado fueron ríos desbordados, arrastre de materiales y desmoronamientos.

El rápido avance del agua sobre áreas urbanas y rutas causó daños habitacionales y rotura de rutas por las que se pide que se transite con precaución.

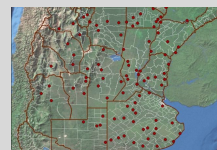


Los almacenajes estimados para lotes de soja en la zona de Metán muestran valores en general superiores a los normales. En el gráfico de abajo se ven los almacenajes en línea negra y los niveles normales se señalan con una franja verde. También se observan muchos días con excesos hídricos en lo que va del ciclo, que se identifican con puntos celestes sobre la línea horizontal azul de capacidad de campo.

# Para más información:

## Seguimiento de agua en el suelo por localidad

[http://www.ora.gob.ar/camp\\_actual\\_reservas.php](http://www.ora.gob.ar/camp_actual_reservas.php)



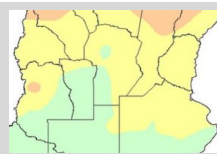
## Reservas de agua en el suelo por cultivo

[http://www.ora.gob.ar/camp\\_actual\\_cultivos.php](http://www.ora.gob.ar/camp_actual_cultivos.php)



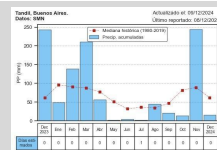
## Boletín semanal de precipitación y temperatura

[http://www.ora.gob.ar/camp\\_actual\\_semanal.php](http://www.ora.gob.ar/camp_actual_semanal.php)



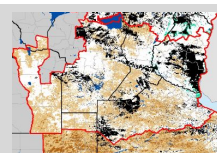
## Evolución de la precipitación y la temperatura

[http://www.ora.gob.ar/pp\\_t.php](http://www.ora.gob.ar/pp_t.php)



## Índice satelital TVDI

<http://www.ora.gob.ar/tvdi.php>



### Impacto de El Niño / La Niña sobre el rendimiento de los cultivos

[http://www.ora.gob.ar/enso\\_rendimiento.php](http://www.ora.gob.ar/enso_rendimiento.php)

### Riesgo de déficit y excesos hídricos

[http://www.ora.gob.ar/riesgo\\_mapas.php](http://www.ora.gob.ar/riesgo_mapas.php)

### Riesgo de déficit y excesos hídricos según escenarios de Cambio Climático:

[http://www.ora.gob.ar/mapas\\_riesgo\\_cc.php](http://www.ora.gob.ar/mapas_riesgo_cc.php)



## Descargas:

<http://www.ora.gob.ar/descargas.php>

- Versiones georreferenciadas de los mapas mencionados.
- Valores departamentales de porcentaje de Agua Útil promedio para períodos de 10 días, por cultivo (tablas). Están disponibles para ser solicitados los valores para subdivisiones departamentales, sólo para algunos departamentos de Buenos Aires, de Santa Fe, del oeste de Entre Ríos y del sudeste de Córdoba.

La información meteorológica necesaria para elaborar los mapas y tablas de este informe es suministrada por los siguientes organismos:



Ministerio de  
Producción  
Gobierno del Pueblo del Chaco



**Ministerio  
de Economía**  
República Argentina

**Secretaría de Agricultura,  
Ganadería y Pesca**

**Dirección Nacional de Riesgo  
y Emergencias Agropecuarias**

**Dirección de Riesgo, Seguro Agropecuario e  
Instrumentos Impositivos, Financieros y Fiscales**