

Eventos Meteorológicos Destacados

Reporte semanal y avisos

30/03/2026



**PRECIPITACIÓN Y
TEMPERATURAS**

Periodo:
25/03/26 al 29/03/26



**ESTADO DE LAS RESERVAS
DE AGUA EN EL SUELO**

Soja: al 29/03/26



SITUACIONES RELEVANTES

Intensas lluvias en el
centro de Buenos Aires

Destacados

- Se reportaron precipitaciones superiores a 150mm en estaciones del centro de la provincia de Buenos Aires.
- La temperatura media fue significativamente superior a la normal en el este del NEA y gran parte del Litoral.
- Las reservas hídricas se incrementaron en zonas de Buenos Aires, pero predominaron los desecamientos en el área sojera nacional.
- Se prevé una temperatura media superior a la normal en el norte del país, especialmente en el NOA.
- Las lluvias semanales serían superiores a las normales en la zona núcleo pampeana e inferiores a las normales en el NEA y norte del Litoral.



Alertas SMN (consultá detalles en <https://www.smn.gob.ar/alertas>)

NARANJA - Lunes 30: Tormentas en el sur de La Pampa y este de Río Negro.

AMARILLA - Lunes 30: Tormentas en el sudoeste bonaerense, norte de Río Negro y oeste de La Rioja y Catamarca.

AMARILLA - Lunes 30: Lluvias intensas en el sudoeste de Santa Cruz.

AMARILLA - Martes 31: Tormentas en el sur de Córdoba, este de La Pampa, oeste y sur de Buenos Aires y noreste de Río Negro.

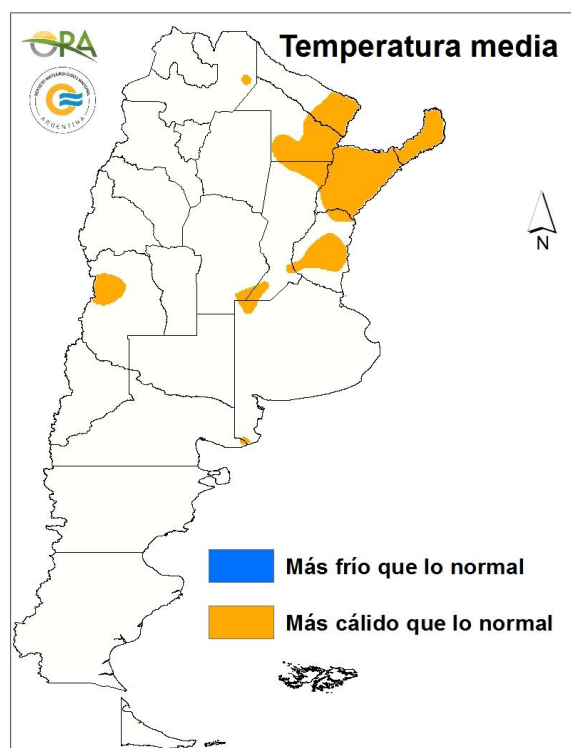
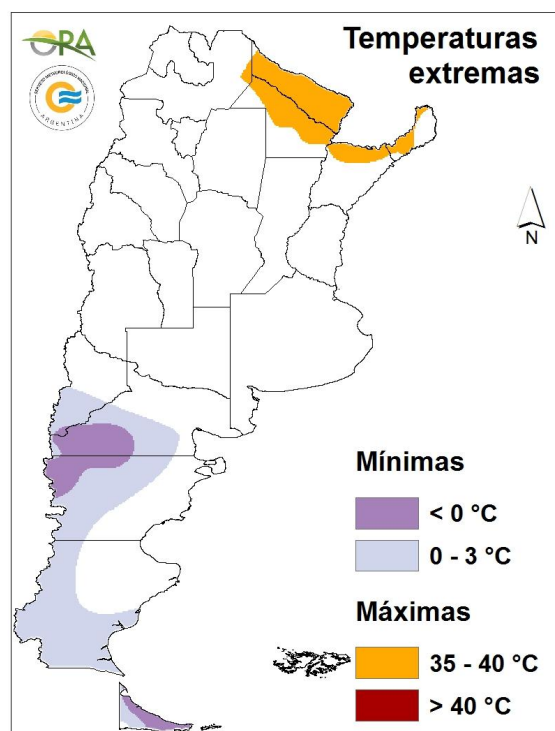
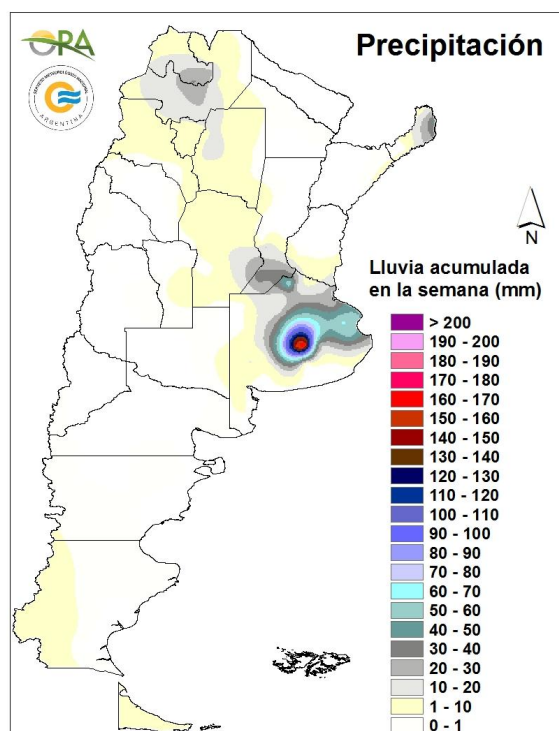
AMARILLA - Martes 31: Vientos fuertes en el sur, centro y noroeste de Patagonia.

Suscribite para recibir por mail nuestro newsletter:

<http://www.ora.gob.ar/newsletter.php>

Precipitación y temperaturas

Período del: 25/03/2026 al 29/03/2026



PRECIPITACIONES

Se destacan las precipitaciones de 171mm en Azul y 152mm en Olavarría. Estas lluvias fueron muy locales y en estaciones de la región se registraron: 61mm en Las Flores y 55mm en Dolores.

Fuera de la provincia de Buenos Aires, el máximo acumulado reportado fue de 74mm en Gualeguay (BCER - Entre Ríos) y 45mm en Bernardo de Irigoyen (Misiones).

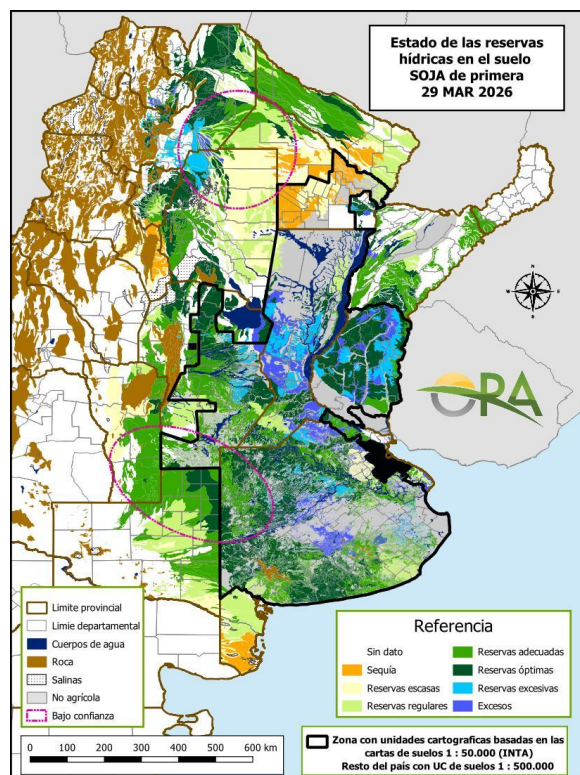
TEMPERATURAS

Las temperaturas máximas superaron los 35°C en el norte y noreste del país, con un máximo alcanzado de 37.5°C en Rivadavia (Salta).

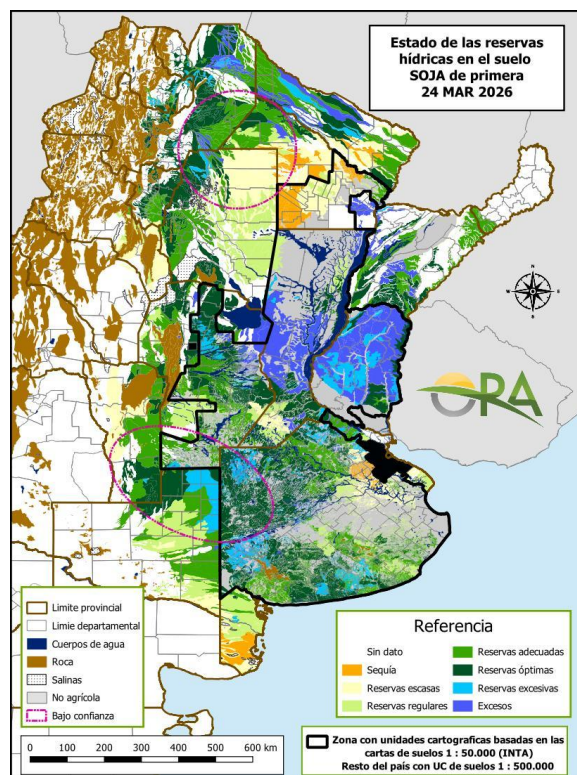
Se reportaron heladas en Patagonia (Ushuaia, Esquel, Bariloche) con un mínimo de -2°C en Maquinchao (Río Negro).

En el este del NEA y gran parte del Litoral la temperatura media de la semana resultó significativamente superior a la normal.

Estado de las reservas de agua en suelo



29 DE MARZO DE 2026



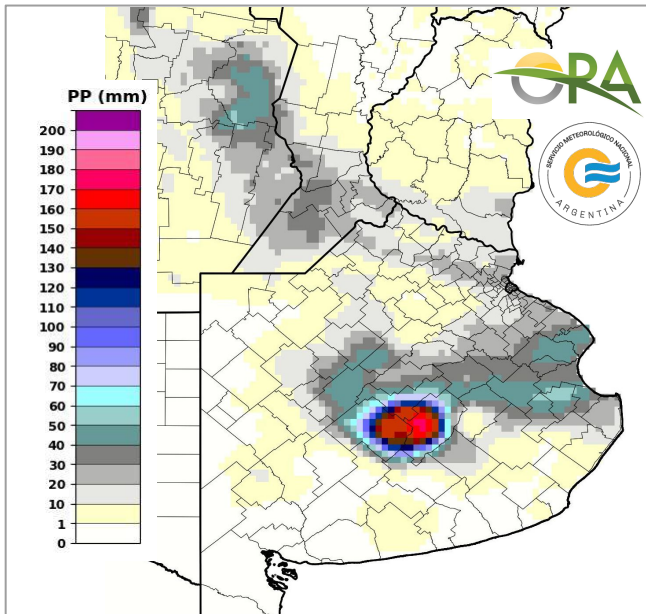
24 DE MARZO DE 2026

- Los mapas corresponden a la estimación de contenido de agua en el primer metro de suelo, considerando una cobertura de SOJA de PRIMERA. Valores de reservas para localidades específicas (superficiales y profundas) se pueden consultar en la página web http://www.ora.gob.ar/camp_actual_cultivos.php.
- Esta semana predominan los desecamientos, ya que en general las lluvias fueron poco intensas y la temperatura resultó normal a superior a la normal en el área sojera principal.
- Sobre el centro de Buenos Aires se observan nuevos excesos, generados como resultado de las intensas precipitaciones en esa zona. En el noreste de la provincia también se observan recargas, aunque leves.
- En las provincias pampeanas, donde se concentra la mayor parte de la superficie sojera, ya no hay unidades de suelo clasificadas con déficit hídrico, con excepción del extremo sudoeste de la provincia de Buenos Aires.
- Persisten los almacenajes hídricos deficitarios en Chaco, debido a la ausencia de lluvias significativas durante la semana.

Situaciones relevantes

Intensas lluvias en el centro de Buenos Aires

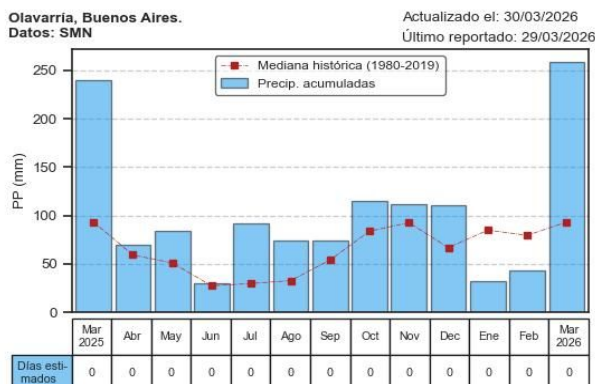
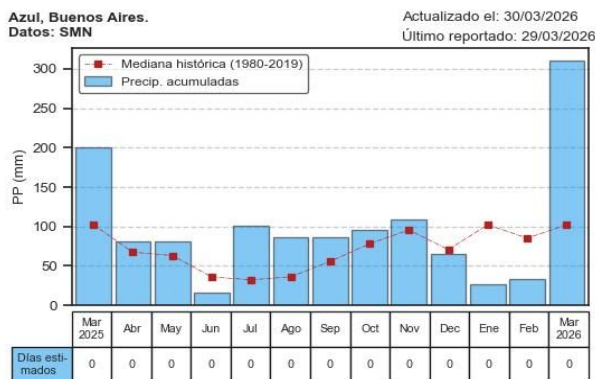
En Azul y Olavarría se registraron lluvias de más de 150mm en un día, que dejaron como saldo zonas inundadas y anegadas, además de evacuados.



El mapa de la izquierda muestra la estimación satelital de la precipitación de la semana pasada, con un importante máximo sobre el centro bonaerense.

La estación **Azul** del SMN reportó 171mm acumulados el día pluviométrico 28/03, es decir, entre las 9hs del 28 y las 9hs del 29. Este valor de lluvia en un solo día se acercó mucho al récord de lluvia acumulada en un solo día de marzo, que es de 173.5mm para esa localidad (10/03/2022).

Finalizando marzo, la estación **Azul** ha reportado un total de 310.6mm en lo que va del mes. Este monto también es muy cercano al récord de lluvia acumulada en marzo, que es de 316mm (2002). En el gráfico de arriba se puede ver que la precipitación de lo que va de marzo de 2026 (última barra celeste) ya ha superado ampliamente el valor normal para ese mes (último punto rojo).



En **Olavarría**, el acumulado reportado por la estación del SMN el día 28 fue de 151mm. El récord histórico de precipitación acumulada en un solo día de marzo es apenas mayor: 152mm el día 06/03/2005.

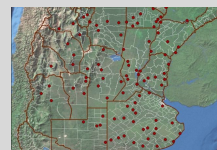
En cuanto al total de lo que va del mes, se sumaron en **Olavarría** 258.8mm, un valor muy superior a la normal de marzo, como se puede ver en el seguimiento de las precipitaciones mensuales, en el gráfico inferior. En este mismo gráfico se puede ver que las lluvias de marzo de 2025 también habían resultado muy superiores a las normales, alcanzando un total de 240.3mm.

En ambas localidades analizadas se ve que en enero y febrero las lluvias fueron inferiores a las normales, con lo cual los aportes de marzo serían positivos, aunque la concentración de más de 150mm en un solo día resulta extrema.

Para más información:

Seguimiento de agua en el suelo por localidad

http://www.ora.gob.ar/camp_actual_reservas.php



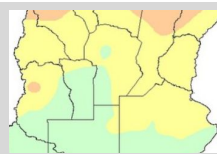
Reservas de agua en el suelo por cultivo

http://www.ora.gob.ar/camp_actual_cultivos.php



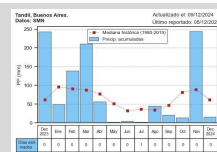
Boletín semanal de precipitación y temperatura

http://www.ora.gob.ar/camp_actual_semanal.php



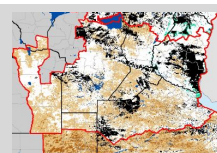
Evolución de la precipitación y la temperatura

http://www.ora.gob.ar/pp_t.php



Índice satelital TVDI

<http://www.ora.gob.ar/tvdi.php>



Impacto de El Niño / La Niña sobre el
rendimiento de los cultivos

http://www.ora.gob.ar/enso_rendimiento.php

Riesgo de déficit y excesos hídricos

http://www.ora.gob.ar/riesgo_mapas.php

Riesgo de déficit y excesos hídricos según
escenarios de Cambio Climático:

http://www.ora.gob.ar/mapas_riesgo_cc.php



Descargas:

<http://www.ora.gob.ar/descargas.php>

- Versiones georreferenciadas de los mapas mencionados.
- Valores departamentales de porcentaje de Agua Útil promedio para períodos de 10 días, por cultivo (tablas). Están disponibles para ser solicitados los valores para subdivisiones departamentales, sólo para algunos departamentos de Buenos Aires, de Santa Fe, del oeste de Entre Ríos y del sudeste de Córdoba.

La información meteorológica necesaria para elaborar los mapas y tablas de este informe es suministrada por los siguientes organismos:



**Ministerio
de Economía**
República Argentina

**Secretaría de Agricultura,
Ganadería y Pesca**

**Dirección Nacional de Riesgo
y Emergencias Agropecuarias**

**Dirección de Riesgo, Seguro Agropecuario e
Instrumentos Impositivos, Financieros y Fiscales**