

Eventos Meteorológicos Destacados

Reporte semanal y avisos

06/04/2026



**PRECIPITACIÓN Y
TEMPERATURAS**

Periodo:
30/03/26 al 05/04/26



**ESTADO DE LAS RESERVAS
DE AGUA EN EL SUELO**

Soja: al 05/04/26



SITUACIONES RELEVANTES

Lluvias semanales
superan las del mes

Destacados

- Se reportaron precipitaciones superiores a 100mm en estaciones del norte de Buenos Aires, San Luis, norte de Córdoba y centro de Santa Fe.
- La temperatura media fue significativamente superior a la normal en el centro y norte del país.
- Las reservas hídricas se incrementaron nuevamente y se estiman excesos en gran parte de la región pampeana.
- Se prevé una temperatura media superior a la normal en el norte del país, especialmente en el NOA.
- Las lluvias semanales serían superiores a las normales en la Patagonia e inferiores en el centro-norte del territorio nacional.



Alertas SMN (consultá detalles en <https://www.smn.gob.ar/alertas>)

NARANJA - Lunes 6: Tormentas en Corrientes, este y sur de Chaco, Entre Ríos, centro y sur de Santa Fe.

AMARILLA - Lunes 6: Tormentas en el este de Salta, noroeste de Chaco, Formosa y sudeste de Santa Fe.

AMARILLA - Lunes 6: Lluvias intensas en el sur de Santa Fe, sur de Entre Ríos y noreste de Buenos Aires.

AMARILLA - Martes 7: Tormentas en el este de Salta, Formosa, noreste de Santiago del Estero, Chaco, Misiones, Corrientes, noreste de Santa Fe y norte y noreste de Entre Ríos.

AMARILLA - Martes 7: Lluvias intensas en la mitad este de Buenos Aires.

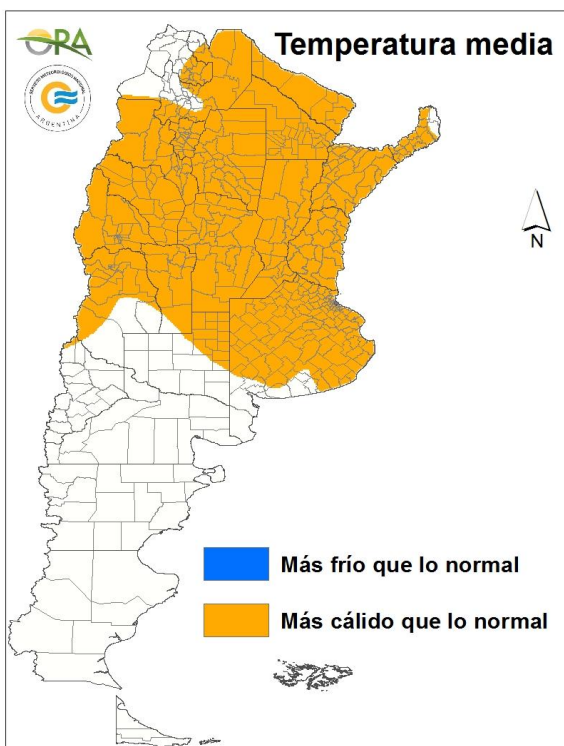
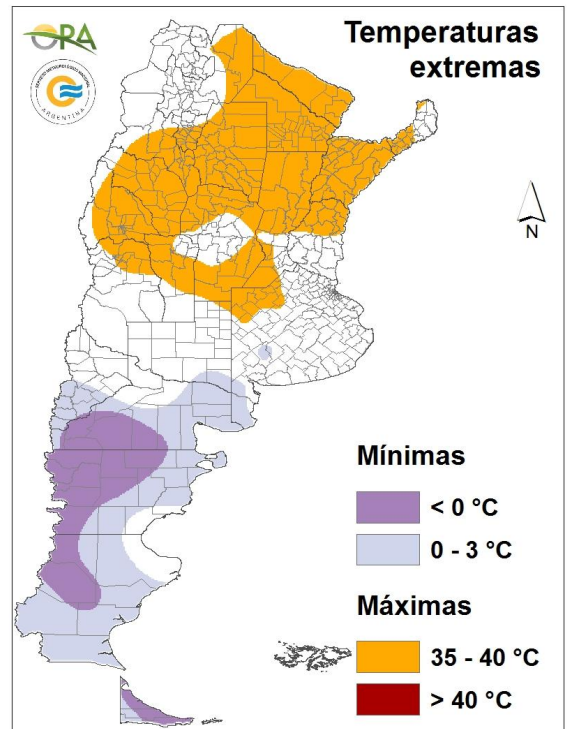
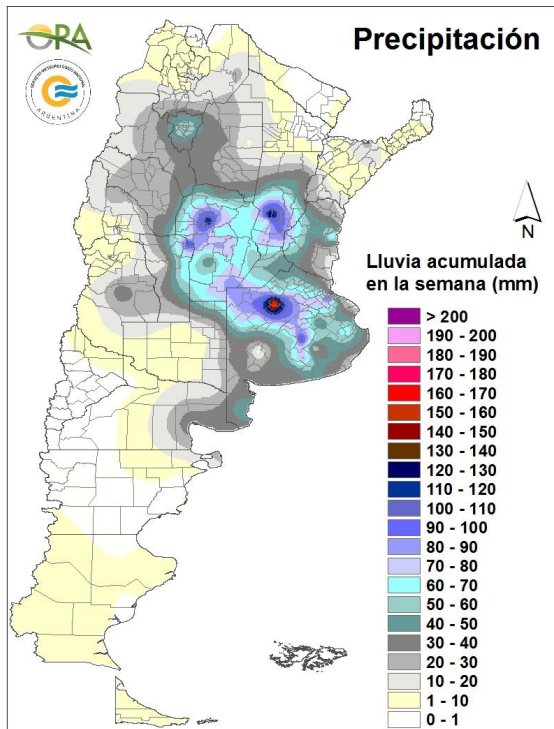
AMARILLA - Martes 7: Vientos fuertes en el sur de Entre Ríos y la mitad este de Buenos Aires.

Suscribite para recibir por mail nuestro newsletter:

<http://www.ora.gob.ar/newsletter.php>

Precipitación y temperaturas

Período del: 30/03/2026 al 05/04/2026



PRECIPITACIONES

En la semana se acumularon más de 100mm en varias localidades: 169mm en Los Toldos, 131mm en Sunchales, 124mm en Córdoba capital, 117mm en 9 de Julio, 112mm en Azul y 108mm en Santa Rosa de Conlara.

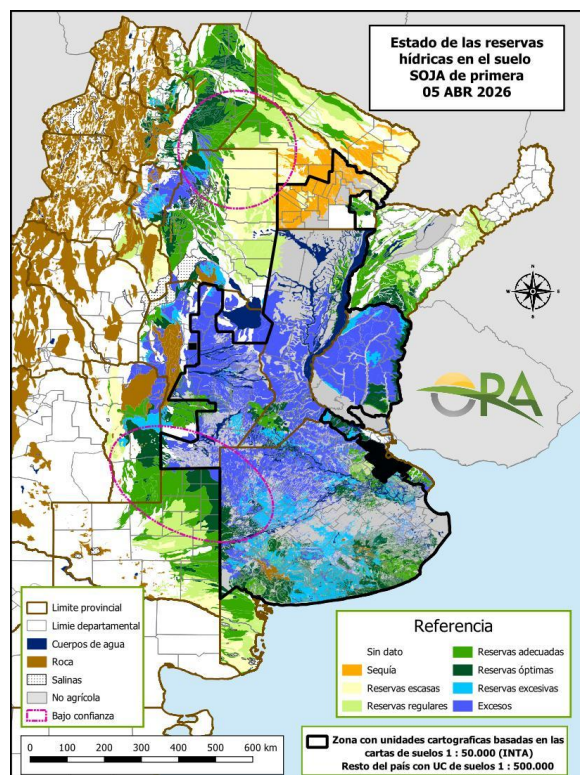
Fuera de las provincias pampeanas, además de Conlara (San Luis), se destacan los acumulados de 67mm en Villa Reynolds y 59mm en Tucumán capital.

TEMPERATURAS

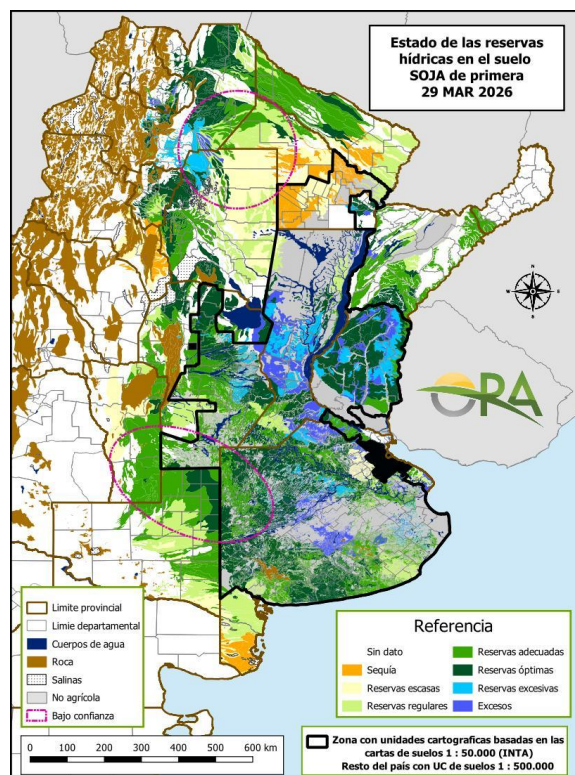
La temperatura superó los 35°C en el NEA, sur del NOA, norte de Cuyo y centro de la región pampeana. Se registraron mínimas inferiores a 3°C en forma generalizada en Patagonia, con un mínimo de -5.3°C reportado desde Maquinchao.

Como estaba previsto, la temperatura media de la semana se ubicó significativamente por encima de lo normal en el centro y norte del país.

Estado de las reservas de agua en suelo



05 DE ABRIL DE 2026



29 DE MARZO DE 2026

- Los mapas corresponden a la estimación de contenido de agua en el primer metro de suelo, considerando una cobertura de SOJA de PRIMERA. Valores de reservas para localidades específicas (superficiales y profundas) se pueden consultar en la página web http://www.ora.gob.ar/camp_actual_cultivos.php.
- Predominan las recargas que llevaron a excesos hídricos en lotes de soja en gran parte de las provincias pampeanas. Las lluvias fueron abundantes esta semana y la anterior, en tanto el consumo de agua disminuye progresivamente a medida que avanza el otoño.
- En Tucumán y San Luis también se observan excedentes hídricos generados por las últimas precipitaciones.
- En el NEA y norte del NOA las lluvias fueron inferiores. En el caso del NOA, se observan leves desecamientos, aunque siguen estimándose reservas adecuadas a óptimas. En el NEA se mantendrían las condiciones hídricas deficitarias.

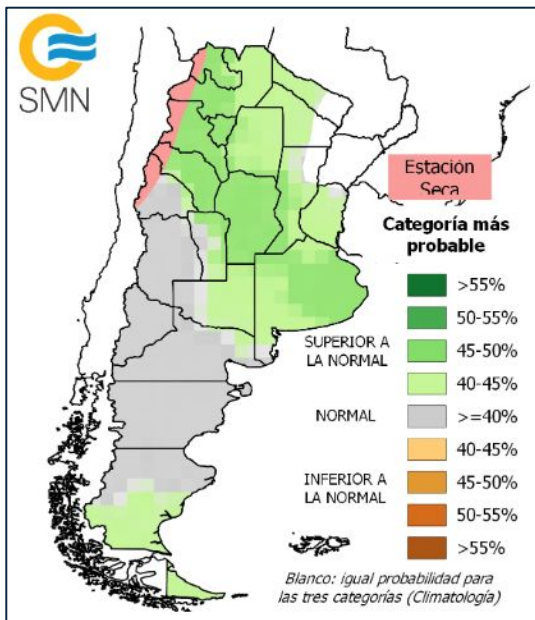
Situaciones relevantes

Lluvias semanales superan las del mes

Nuevamente lo más destacado de la semana es la ocurrencia de lluvias muy abundantes, mientras la tendencia del trimestre es hacia lluvias normales a superiores a las normales.

En la página 3, se detallan las estaciones con más de 100mm acumulados en la semana. El cuadro de la derecha muestra que algunos totales semanales ya han superado ampliamente los valores normales del mes de abril. Sobre todo en Córdoba, el cuadro deja ver que las lluvias de la semana son casi el doble que las normales de abril completo.

| ESTACIÓN | PRECIPITACIÓN (mm) | |
|------------|------------------------|--------------------|
| | 30/03 al 05/04/2026 | NORMAL DE ABRIL |
| LOS TOLDOS | 169.3 | 106.1 |
| CÓRDOBA | 124 | 65.3 |
| AZUL | 111.5 | 90.6 |



Mirando al futuro, el Servicio Meteorológico Nacional ha publicado el lunes pasado las tendencias para el trimestre abril - mayo - junio en relación a las precipitaciones y las temperaturas previstas.

En ese informe se pronostica que las precipitaciones en la mayor parte del área de cultivos extensivos del país recibirá (en promedio de los 3 meses) lluvias normales a superiores a las normales (ver mapa de la izquierda).

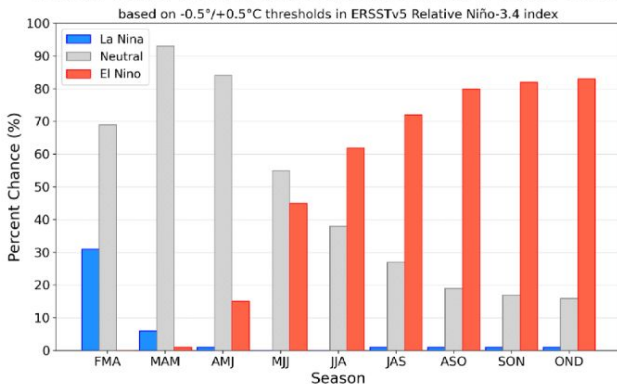
En Patagonia y Cuyo predomina el pronóstico de lluvias normales, mientras que para el NEA no se pudo establecer una tendencia, por falta de coincidencia en los resultados de los modelos internacionales utilizados para generar este producto.

En relación al fenómeno El Niño / La Niña, la condición neutral sigue siendo la categoría dominante prevista para el periodo abril - mayo - junio (53%).

Las probabilidades de El Niño aumentan rápidamente y llegan al 80% en el trimestre agosto - septiembre - octubre (gráfico de abajo). Esta probabilidad se mantiene por encima del 80% hasta finales de 2026, que es el horizonte al que llega el pronóstico oficial.

A la reiteración de una fase La Niña se le otorga una chance muy baja.

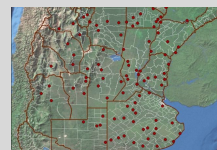
Official NOAA CPC ENSO Probabilities (issued March 2026)



Para más información:

Seguimiento de agua en el suelo por localidad

http://www.ora.gob.ar/camp_actual_reservas.php



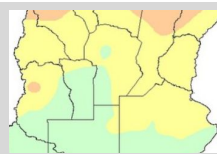
Reservas de agua en el suelo por cultivo

http://www.ora.gob.ar/camp_actual_cultivos.php



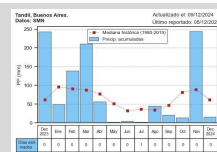
Boletín semanal de precipitación y temperatura

http://www.ora.gob.ar/camp_actual_semanal.php



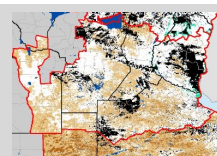
Evolución de la precipitación y la temperatura

http://www.ora.gob.ar/pp_t.php



Índice satelital TVDI

<http://www.ora.gob.ar/tvdi.php>



Impacto de El Niño / La Niña sobre el
rendimiento de los cultivos

http://www.ora.gob.ar/enso_rendimiento.php

Riesgo de déficit y excesos hídricos

http://www.ora.gob.ar/riesgo_mapas.php

Riesgo de déficit y excesos hídricos según
escenarios de Cambio Climático:

http://www.ora.gob.ar/mapas_riesgo_cc.php



Descargas:

<http://www.ora.gob.ar/descargas.php>

- Versiones georreferenciadas de los mapas mencionados.
- Valores departamentales de porcentaje de Agua Útil promedio para períodos de 10 días, por cultivo (tablas). Están disponibles para ser solicitados los valores para subdivisiones departamentales, sólo para algunos departamentos de Buenos Aires, de Santa Fe, del oeste de Entre Ríos y del sudeste de Córdoba.

La información meteorológica necesaria para elaborar los mapas y tablas de este informe es suministrada por los siguientes organismos:



Ministerio de
Producción
Gobierno del Pueblo del Chaco



**Ministerio
de Economía**
República Argentina

**Secretaría de Agricultura,
Ganadería y Pesca**

**Dirección Nacional de Riesgo
y Emergencias Agropecuarias**

**Dirección de Riesgo, Seguro Agropecuario e
Instrumentos Impositivos, Financieros y Fiscales**