

Eventos Meteorológicos Destacados

Reporte semanal y avisos

13/04/2026



**PRECIPITACIÓN Y
TEMPERATURAS**

Periodo:
06/04/26 al 12/04/26



**ESTADO DE LAS RESERVAS
DE AGUA EN EL SUELO**

Soja: al 12/04/26



SITUACIONES RELEVANTES

Retrasos en la cosecha

Destacados

- Se reportaron precipitaciones superiores a 100mm en estaciones del noreste del país
- La temperatura media fue normal, con heladas en Patagonia.
- Disminuyen las áreas con excesos hídricos en la región pampeana y con déficit en el NEA.
- Se prevé una temperatura media algo superior a la normal en el centro y norte del país, especialmente en el NOA.
- Las lluvias semanales serían superiores a las normales en el NEA y algo superiores a las normales en el centro y norte de Santa Fe, Entre Ríos y norte de Buenos Aires.



Alertas SMN (consultá detalles en <https://www.smn.gob.ar/alertas>)

AMARILLA - Lunes 13: Tormentas en el este de Salta, Santiago del Estero, norte de Córdoba, noroeste de Chaco y oeste y centro de Formosa.

AMARILLA - Lunes 13: Nevadas en el sudoeste de Santa Cruz y vientos fuertes en el noreste de la misma provincia e islas Malvinas.

NARANJA - Martes 14: Tormentas en el este de Salta, Chaco, noreste de Santiago del Estero y norte de Santa Fe.

AMARILLA - Martes 14: Tormentas en el este de Jujuy, centro y este de Salta, Formosa, Santiago del Estero, Corrientes, norte de Córdoba, centro de Santa Fe y norte de Entre Ríos.

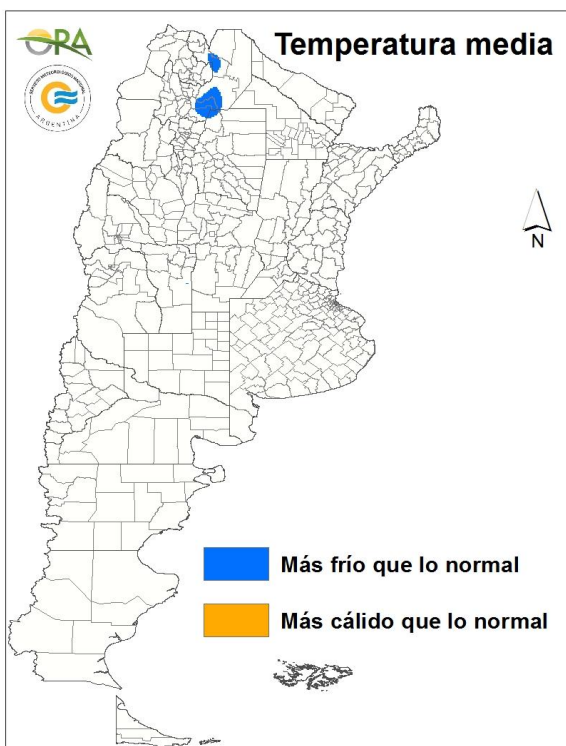
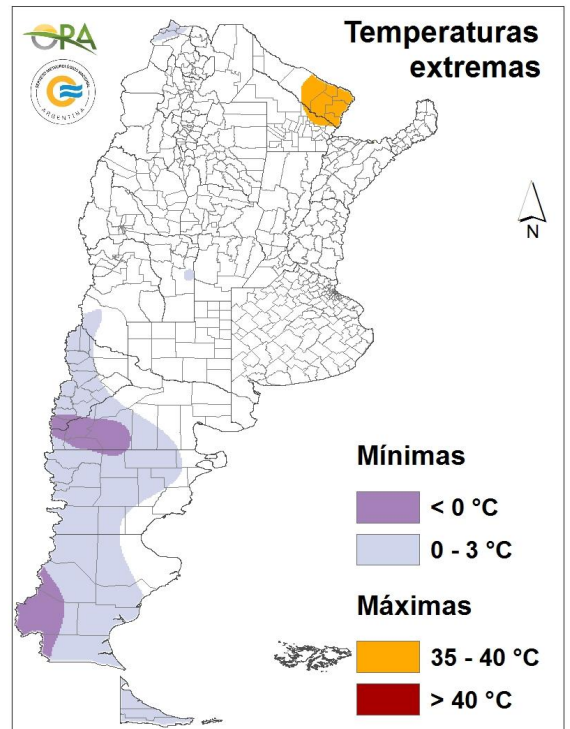
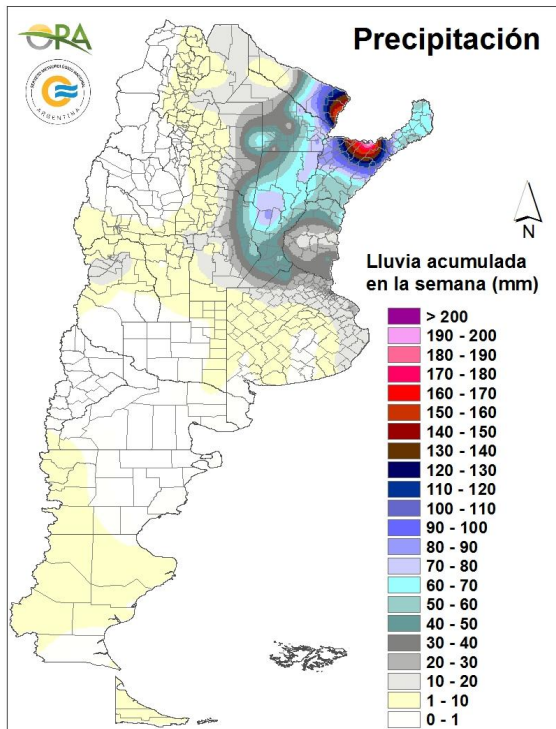
AMARILLA - Martes 14: Lluvias intensas en áreas cordilleranas de Patagonia y vientos fuertes en el noreste, centro y sur de Chubut, norte de Santa Cruz, Tierra del Fuego e Islas Malvinas.

Suscribite para recibir por mail nuestro newsletter:

<http://www.ora.gob.ar/newsletter.php>

Precipitación y temperaturas

Período del: 06/04/2026 al 12/04/2026



PRECIPITACIONES

En la semana se reportaron más de 100mm acumulados en estaciones del NEA: 202mm en Ituzaingó, 161mm en Formosa y 116mm en Posadas. En el mapa se ve un máximo secundario en Santa Fe, que corresponde a reportes de 83mm en Sunchales y 79mm en Rafaela.

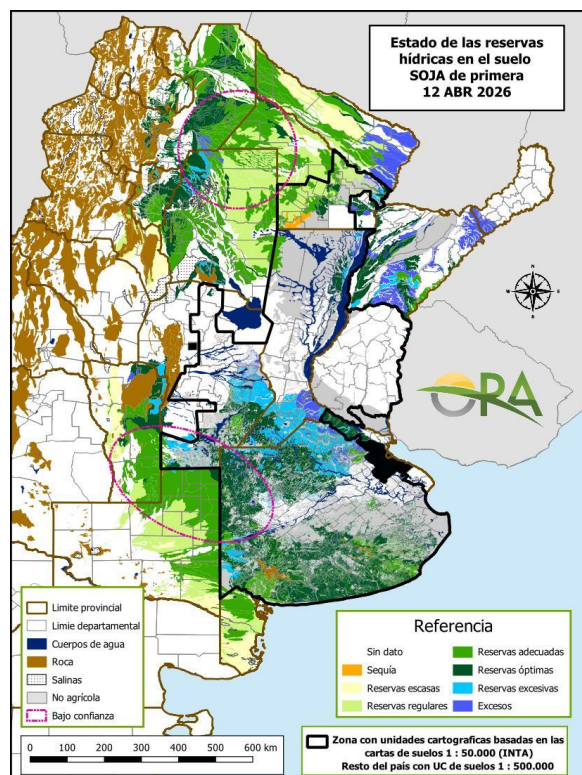
En la mayor parte de la provincia de Buenos Aires las lluvias fueron inferiores a 10mm o nulas, con máximos reportados de 23mm en Buenos Aires capital y Punta Indio.

También en el NOA, Cuyo y Patagonia predominaron las áreas con acumulados inferiores a 10mm o nulos.

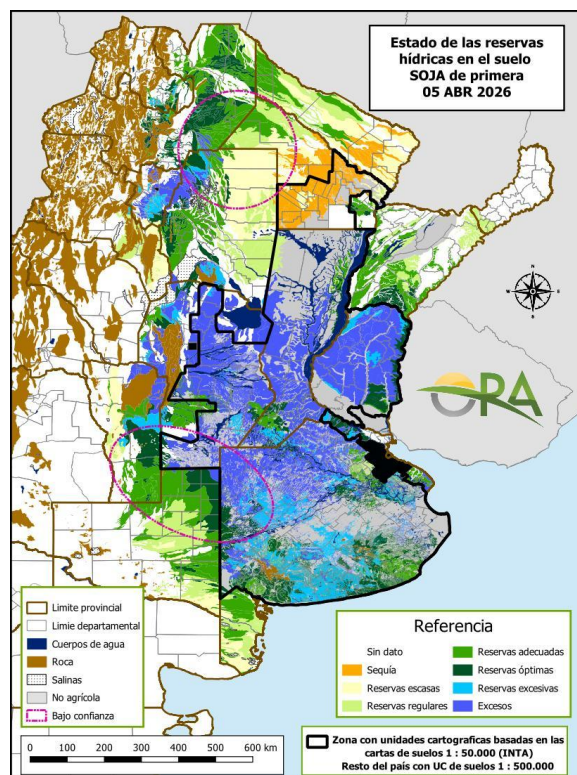
TEMPERATURAS

La temperatura superó los 35°C en la estación Formosa (36°C). Hubo heladas leves en algunas zonas patagónicas, con un mínimo registrado de -1.8° C en Maquinchao (Río Negro).

Estado de las reservas de agua en suelo



12 DE ABRIL DE 2026



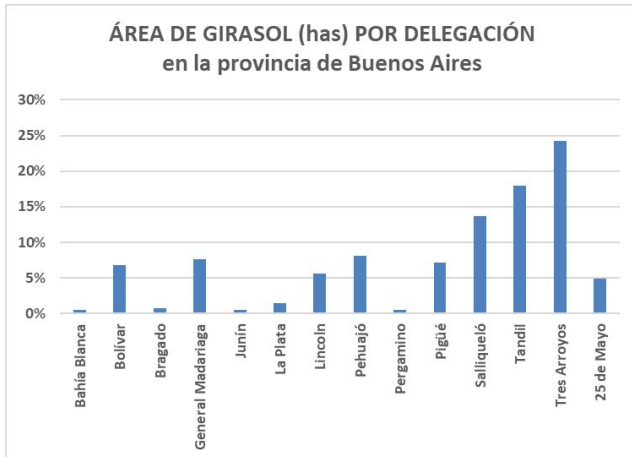
05 DE ABRIL DE 2026

- Los mapas corresponden a la estimación de contenido de agua en el primer metro de suelo, considerando una cobertura de SOJA de PRIMERA. Valores de reservas para localidades específicas (superficiales y profundas) se pueden consultar en la página web http://www.ora.gob.ar/camp_actual_cultivos.php.
- Con las escasas precipitaciones de la semana pasada, los excesos hídricos en Córdoba, Santa Fe y Buenos Aires se ven disminuidos, aunque se mantienen extensas áreas clasificadas con almacenajes excesivos. En el resto de las unidades de suelo las reservas serían óptimas, es decir, cercanas a capacidad de campo.
- En el NEA se concentraron las mayores precipitaciones de la semana, por lo que favoreció las recargas y prácticamente han desaparecido las áreas con déficit hídrico del mapa. En Chaco, predominan los almacenajes regulares a adecuados, en Corrientes y al este de Formosa se habrían generado excesos hídricos.
- Áreas en blanco dentro de la región sojera representan zonas en las que ya se ha superado la fecha media de cosecha.

Situaciones relevantes

Retrasos en la cosecha

Con los excedentes hídricos como primer factor y las medidas de fuerza de transportistas como segundo, la cosecha de la gruesa sufre retrasos.



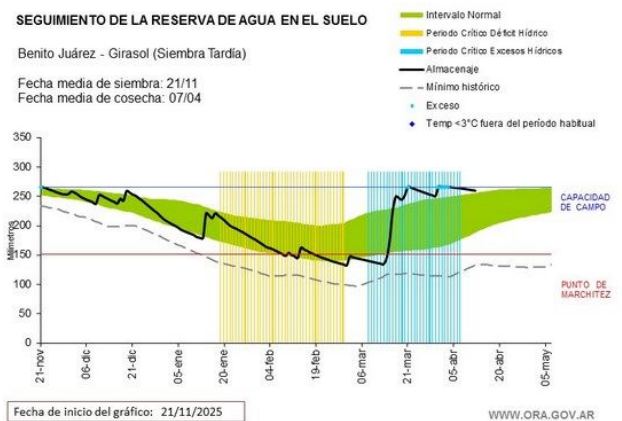
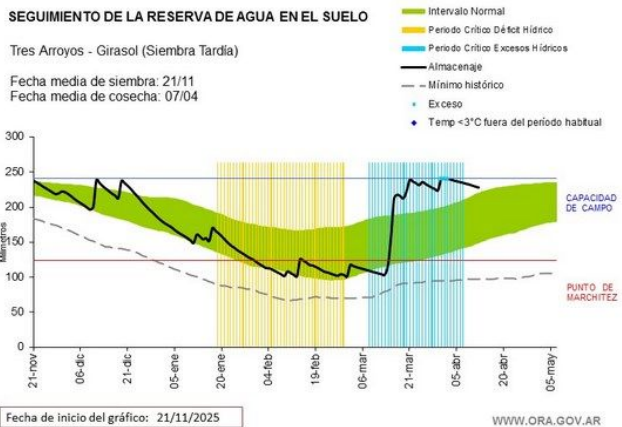
Según el último informe de Estimaciones Agrícolas (SAGyP), en 13 de las 14 delegaciones bonaerenses, el girasol ha llegado al estado de madurez y no se ha terminado de cosechar. A esto se suman 4 de las 5 delegaciones de Córdoba, las provincias de La Pampa y San Luis y la delegación Casilda en Santa Fe.

El avance de la cosecha de girasol a nivel nacional alcanza el 83% del área, similar al de la campaña anterior (89%). Sin embargo, a nivel provincial la situación es diferente: en Buenos Aires (donde se concentra el 40% de la superficie girasolera nacional), el avance de cosecha es del 67%, cuando el de la campaña anterior a la misma fecha era 85%. Los gráficos de seguimiento de las reservas de girasol en Tres Arroyos y Benito Juárez (delegación Tandil) muestran los excesos generados en el periodo de madurez.

El 42% del área girasolera bonaerense se concentra en las delegaciones Tandil y Tres Arroyos (gráfico de barras), que al jueves pasado se informaban con un 62% y 71% de avance de cosecha, respectivamente. Como prácticamente no ha llovido en la zona en los días siguientes, se estima que el porcentaje pudo haber aumentado levemente.

También la soja presenta actualmente algún retraso en la cosecha, aunque el girasol en este momento es más sensible a los excesos hídricos. La humedad excesiva en el girasol ya maduro provoca daños graves, como la pudrición de capítulos, hongos, caída de granos y pérdida de calidad.

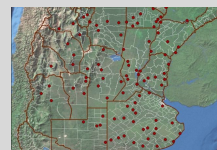
Tampoco es recomendable el embolsado en maíz, alternativa que utilizan algunos productores si las condiciones de piso lo permiten, ya que su implementación responde principalmente a la necesidad de liquidez para afrontar compromisos inmediatos.



Para más información:

Seguimiento de agua en el suelo por localidad

http://www.ora.gob.ar/camp_actual_reservas.php



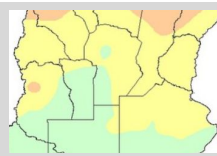
Reservas de agua en el suelo por cultivo

http://www.ora.gob.ar/camp_actual_cultivos.php



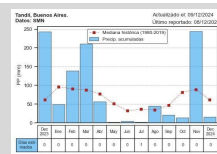
Boletín semanal de precipitación y temperatura

http://www.ora.gob.ar/camp_actual_semanal.php



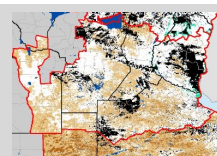
Evolución de la precipitación y la temperatura

http://www.ora.gob.ar/pp_t.php



Índice satelital TVDI

<http://www.ora.gob.ar/tvdi.php>



Impacto de El Niño / La Niña sobre el
rendimiento de los cultivos

http://www.ora.gob.ar/enso_rendimiento.php

Riesgo de déficit y excesos hídricos

http://www.ora.gob.ar/riesgo_mapas.php

Riesgo de déficit y excesos hídricos según
escenarios de Cambio Climático:

http://www.ora.gob.ar/mapas_riesgo_cc.php



Descargas:

<http://www.ora.gob.ar/descargas.php>

- Versiones georreferenciadas de los mapas mencionados.
- Valores departamentales de porcentaje de Agua Útil promedio para períodos de 10 días, por cultivo (tablas). Están disponibles para ser solicitados los valores para subdivisiones departamentales, sólo para algunos departamentos de Buenos Aires, de Santa Fe, del oeste de Entre Ríos y del sudeste de Córdoba.

La información meteorológica necesaria para elaborar los mapas y tablas de este informe es suministrada por los siguientes organismos:



Ministerio de
Producción
Gobierno del Pueblo del Chaco



**Ministerio
de Economía**
República Argentina

**Secretaría de Agricultura,
Ganadería y Pesca**

**Dirección Nacional de Riesgo
y Emergencias Agropecuarias**

**Dirección de Riesgo, Seguro Agropecuario e
Instrumentos Impositivos, Financieros y Fiscales**