

Eventos Meteorológicos Destacados

Reporte semanal y avisos

27/04/2026



PRECIPITACIÓN Y TEMPERATURAS

Periodo:
20/04/26 al 26/04/26



ESTADO DE LAS RESERVAS DE AGUA EN EL SUELO

Soja: al 26/04/26



SITUACIONES RELEVANTES

Aumentan las chances
de El Niño

Destacados

- Se reportaron precipitaciones superiores a 100mm en algunas estaciones del NEA y del sudeste de Buenos Aires.
- Hubo heladas generalizadas en Patagonia.
- Se mantiene el predominio de almacenajes excesivos o excesos hídricos en la región pampeana y el NEA.
- Se prevé una temperatura media semanal por debajo de lo normal en la mayor parte del país.
- Las lluvias semanales serían inferiores a las normales, sobre todo en la zona núcleo.



Alertas SMN (consultá detalles en <https://www.smn.gob.ar/alertas>)

AMARILLA - Martes 28: Lluvias intensas en áreas cordilleranas de Neuquén, Río Negro y Chubut.

AMARILLA - Martes 28: Vientos fuertes en el sur y oeste de La Pampa, sudoeste de Buenos Aires, Neuquén, Río Negro, Chubut y noreste de Santa Cruz.

AMARILLA - Martes 28: Viento Zonda en el sur de Mendoza.

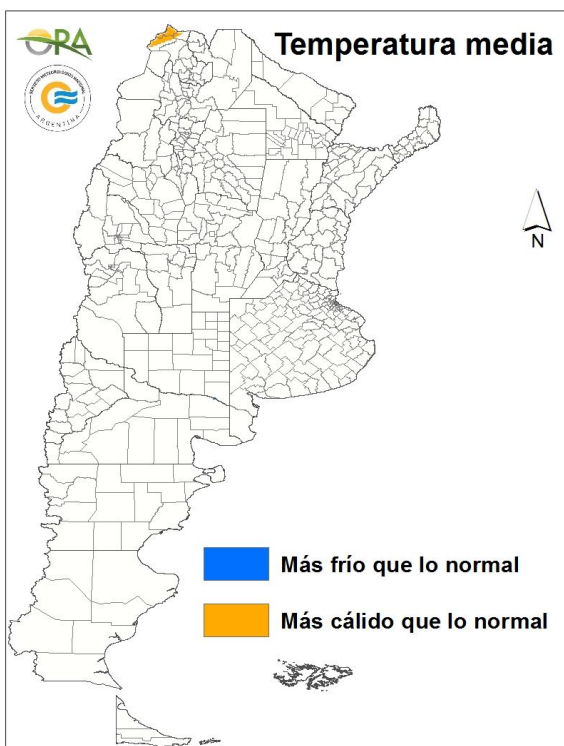
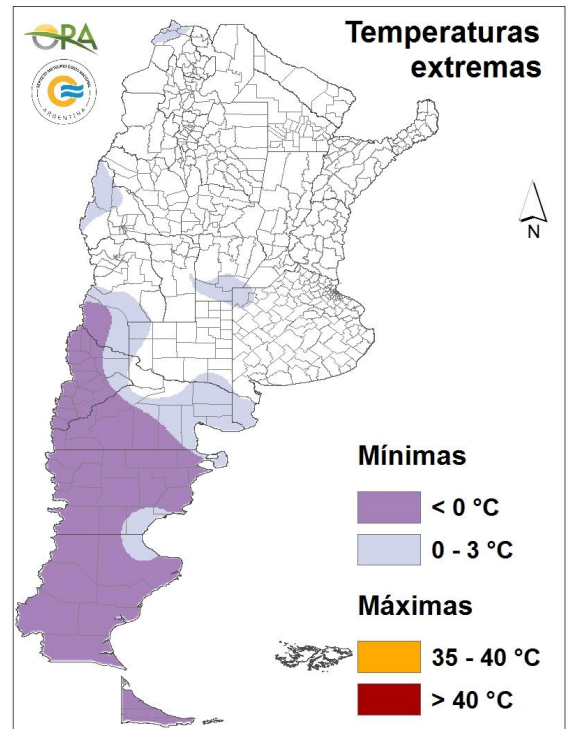
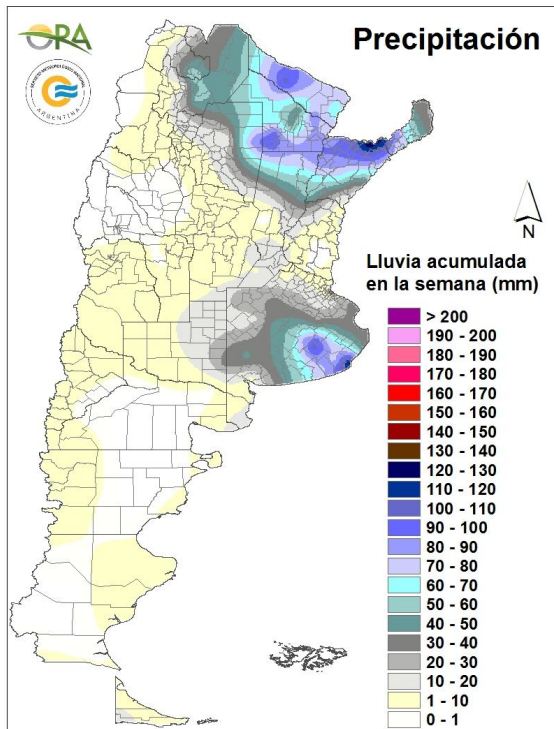
AMARILLA - Miércoles 29: Vientos fuertes en el sur de La Pampa, sudoeste de Buenos Aires, este de Río Negro, este de Chubut y noreste de Santa Cruz.

Suscribite para recibir por mail nuestro newsletter:

<http://www.ora.gob.ar/newsletter.php>

Precipitación y temperaturas

Período del: 20/04/2026 al 26/04/2026



PRECIPITACIONES

Otra semana con importantes lluvias en el NEA: 127mm en Ituzaingó, 121mm en Posadas, 104mm en Las Lomitas.

También en el sudeste de Buenos Aires hubo registros superiores a 100mm, como los 123mm reportados desde Mar del Plata y 104mm en Tandil.

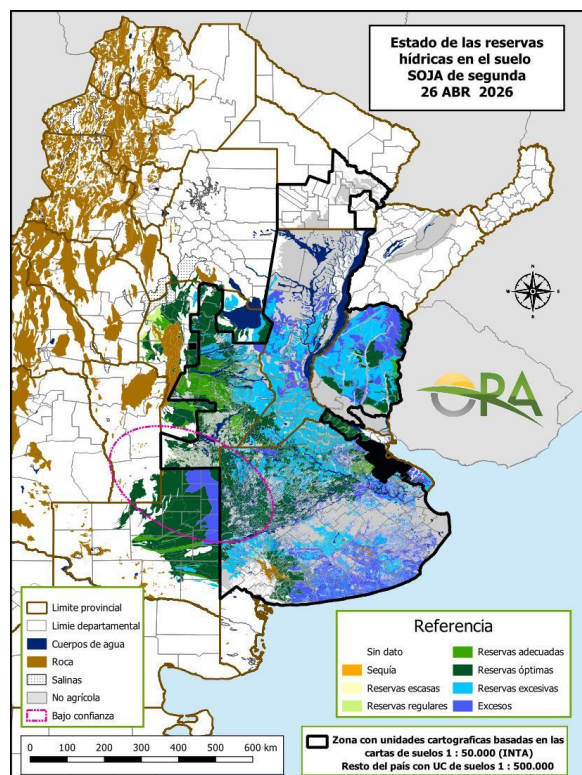
TEMPERATURAS

Hubo heladas generalizadas en Patagonia, con un mínimo reportado de -8.2°C en Maquinchao (Río Negro). Fuera de Patagonia, se registraron 0°C en Laboulaye (Córdoba).

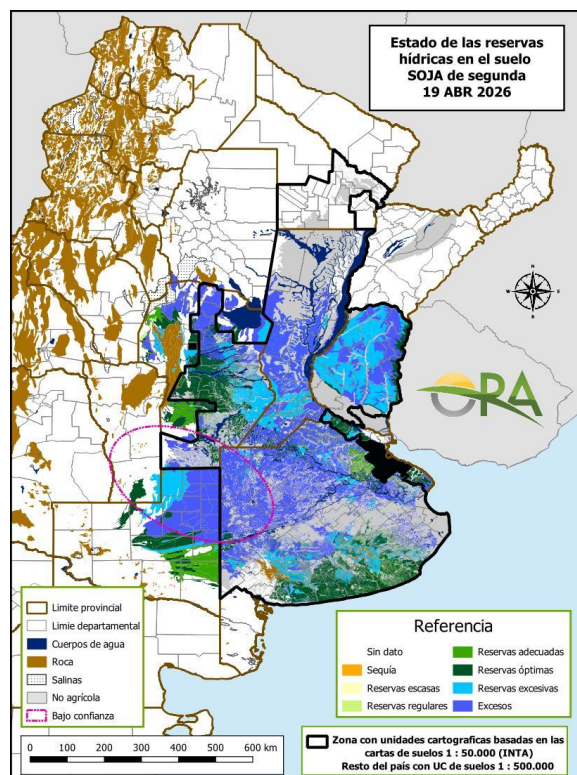
Se registraron más de 30°C en localidades del norte del país: 31.5°C en Iguazú (Misiones) y 30.5°C en Rivadavia (Salta).

En promedio, la temperatura de la semana resultó normal para la época del año.

Estado de las reservas de agua en suelo



26 DE ABRIL DE 2026



19 DE ABRIL DE 2026

- Los mapas corresponden a la estimación de contenido de agua en el primer metro de suelo, considerando una cobertura de SOJA de SEGUNDA. Valores de reservas para localidades específicas (superficiales y profundas) se pueden consultar en la página web http://www.ora.gob.ar/camp_actual_cultivos.php.
- Continúan predominando los excesos hídricos en el área nacional de soja de segunda. Al oeste de la región pampeana, donde las lluvias fueron menores, se observa reducida el área con excesos, que en su mayoría se clasifican actualmente en la categoría de reservas óptimas.
- En el noroeste bonaerense se combinan las áreas con reserva óptima y las que mostrarían todavía reservas excesivas, dependiendo de la unidad de suelo.
- En el norte de Buenos Aires, Santa Fe y Entre Ríos las lluvias de la semana pasada no fueron intensas, sin embargo, en general se mantienen los excesos o los almacenajes excesivos (suelo saturado).
- En el sur de Buenos Aires las precipitaciones acumuladas generaron nuevos excesos, sobre todo en áreas más cercanas a la costa, donde además se registraron fuertes vientos en la jornada de ayer.

Situaciones relevantes

Aumentan las chances de El Niño

La probabilidad de una primavera El Niño supera el 90% y la intensidad se prevé moderada a fuerte.

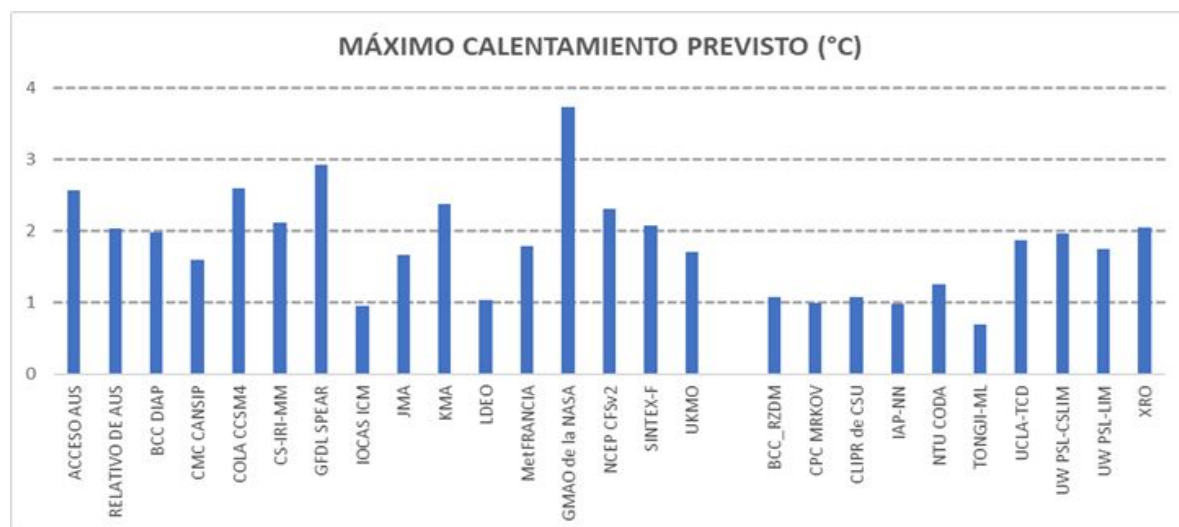
Trimestre	PROBABILIDAD (%)		
	La Niña	Neutral	El Niño
AMJ	0	30	70
MJJ	0	12	88
JJA	0	8	92
JAS	0	6	94
ASO	0	8	92
SON	0	8	92
OND	1	9	90
NDJ	1	11	88
DJF	1	11	88

El 9 de abril se emitió una "Alerta de El Niño". Esto obedece al hecho de que los modelos de pronóstico de diferentes fuentes prevén un afloramiento de las aguas más cálidas que ahora dominan gran parte del subsuelo. Su expansión hacia el este y otros indicadores atmosféricos apuntan a una rápida evolución de las condiciones del ENSO neutrales hacia un inicio rápido de El Niño.

El cuadro de la izquierda muestra que el 70% de los 26 modelos disponibles a nivel global prevén el inicio de una fase cálida (El Niño) en el trimestre en curso (AMJ). Para el invierno 2026, en el trimestre JJA, la probabilidad de El Niño supera el 90%.

Las altas chances de El Niño se mantienen hasta fines de 2026, aunque el ajuste de los modelos de pronóstico disminuye a medida que nos alejamos del presente.

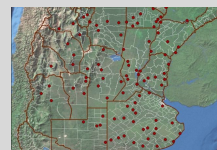
Es necesario considerar qué intensidad podría alcanzar el fenómeno. De los 26 modelos que se mencionaron, 10 prevén una intensidad fuerte (calentamiento mayor que 2°C), 12 intensidad moderada (1-2°C) y 4 intensidad leve (menor que 1°C). En el gráfico de abajo se ven los máximos previstos por cada modelo. En promedio de todos los modelos, la intensidad resultaría moderada a fuerte..



Para más información:

Seguimiento de agua en el suelo por localidad

http://www.ora.gob.ar/camp_actual_reservas.php



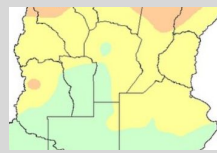
Reservas de agua en el suelo por cultivo

http://www.ora.gob.ar/camp_actual_cultivos.php



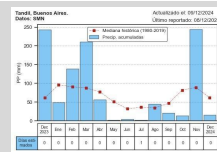
Boletín semanal de precipitación y temperatura

http://www.ora.gob.ar/camp_actual_semanal.php



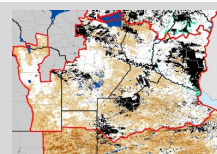
Evolución de la precipitación y la temperatura

http://www.ora.gob.ar/pp_t.php



Índice satelital TVDI

<http://www.ora.gob.ar/tvdi.php>



Impacto de El Niño / La Niña sobre el
rendimiento de los cultivos

http://www.ora.gob.ar/enso_rendimiento.php

Riesgo de déficit y excesos hídricos

http://www.ora.gob.ar/riesgo_mapas.php

Riesgo de déficit y excesos hídricos según
escenarios de Cambio Climático:

http://www.ora.gob.ar/mapas_riesgo_cc.php



Descargas:

<http://www.ora.gob.ar/descargas.php>

- Versiones georreferenciadas de los mapas mencionados.
- Valores departamentales de porcentaje de Agua Útil promedio para períodos de 10 días, por cultivo (tablas). Están disponibles para ser solicitados los valores para subdivisiones departamentales, sólo para algunos departamentos de Buenos Aires, de Santa Fe, del oeste de Entre Ríos y del sudeste de Córdoba.

La información meteorológica necesaria para elaborar los mapas y tablas de este informe es suministrada por los siguientes organismos:



Ministerio de
Producción
Gobierno del Pueblo del Chaco



**Ministerio
de Economía**
República Argentina

**Secretaría de Agricultura,
Ganadería y Pesca**

**Dirección Nacional de Riesgo
y Emergencias Agropecuarias**

**Dirección de Riesgo, Seguro Agropecuario e
Instrumentos Impositivos, Financieros y Fiscales**