

Eventos Meteorológicos Destacados

Reporte semanal y avisos

04/05/2026



**PRECIPITACIÓN Y
TEMPERATURAS**

Periodo:
27/04/26 al 03/05/26



**ESTADO DE LAS RESERVAS
DE AGUA EN EL SUELO**

Pradera: al 03/05/26



SITUACIONES RELEVANTES

Heladas generalizadas

Destacados

- Se reportaron precipitaciones superiores a 30mm solo en algunas estaciones del NEA.
- Hubo heladas generalizadas en Patagonia y centro del país.
- Se reduce el área con excesos hídricos, aunque sigue siendo el NEA la región más afectada.
- Se prevé una temperatura media semanal por encima de lo normal en el NOA e inferior en zona núcleo y este de Patagonia.
- Las lluvias semanales serían superiores a las normales en Corrientes, Entre Ríos y este de Buenos Aires.



Alertas SMN (consultá detalles en <https://www.smn.gob.ar/alertas>)

AMARILLA - Lunes 4: Vientos fuertes en el oeste de San Juan, de Mendoza y de Neuquén, sudoeste de Río Negro y centro y oeste de Chubut.

AMARILLA - Martes 5: Tormentas en la mayor parte de Entre Ríos. Lluvias intensas en áreas cordilleranas de Neuquén y de Río Negro.

AMARILLA - Martes 5: Zonda en el sur de Mendoza.

AMARILLA - Miércoles 6: Tormentas en Buenos Aires y noreste de La Pampa. Lluvias intensas en cordillera Neuquina y costa de Río Negro y del norte de Chubut.

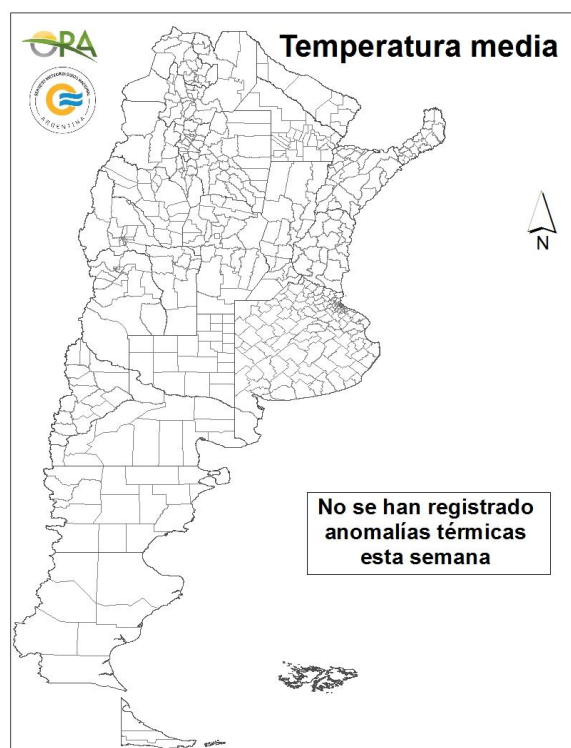
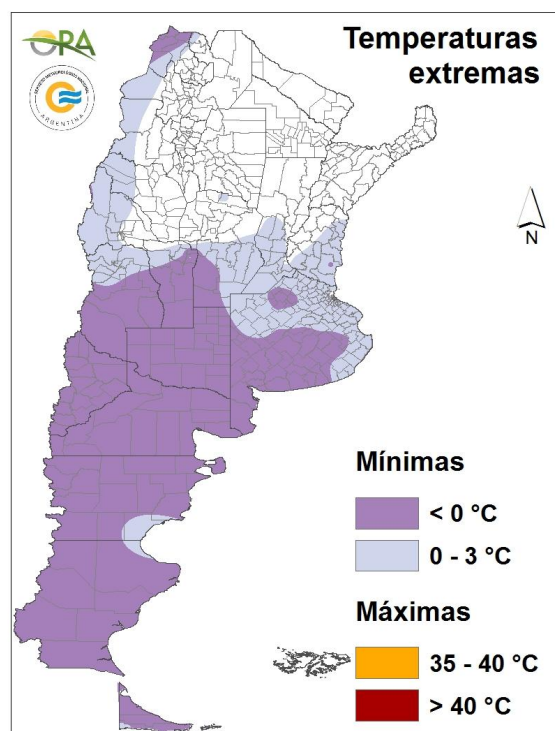
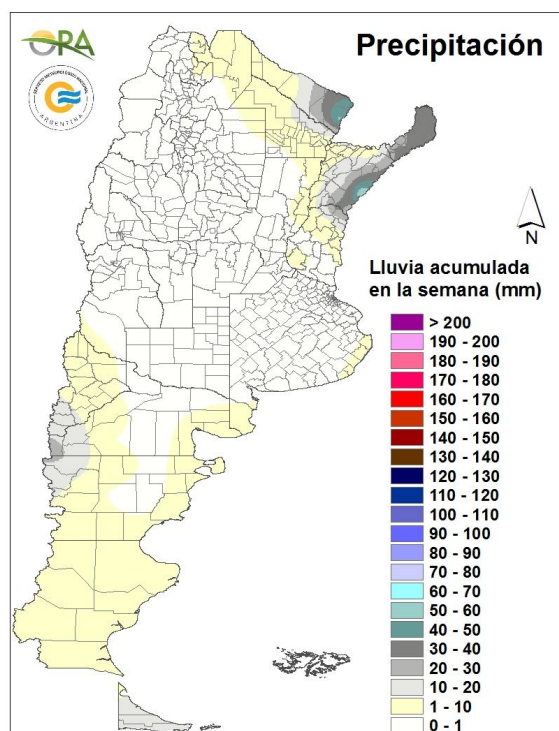
AMARILLA - Miércoles 6: Nieve en cordillera sur de Mendoza. Vientos fuertes en áreas cordilleranas de La Rioja, San Juan y norte de Mendoza.

Suscribite para recibir por mail nuestro newsletter:

<http://www.ora.gob.ar/newsletter.php>

Precipitación y temperaturas

Período del: 27/04/2026 al 03/05/2026



PRECIPITACIONES

La semana pasada las lluvias resultaron menores que las anteriores, con reportes recibidos de más de 30mm de solo algunas estaciones del NEA: 59mm en Paso de los Libres, 52mm en Formosa, 39mm en Bernardo de Irigoyen y 34mm en Iguazú.

Fuera del NEA, los máximos corresponden a Patagonia: 24mm en El Bolsón y 18mm en Bariloche.

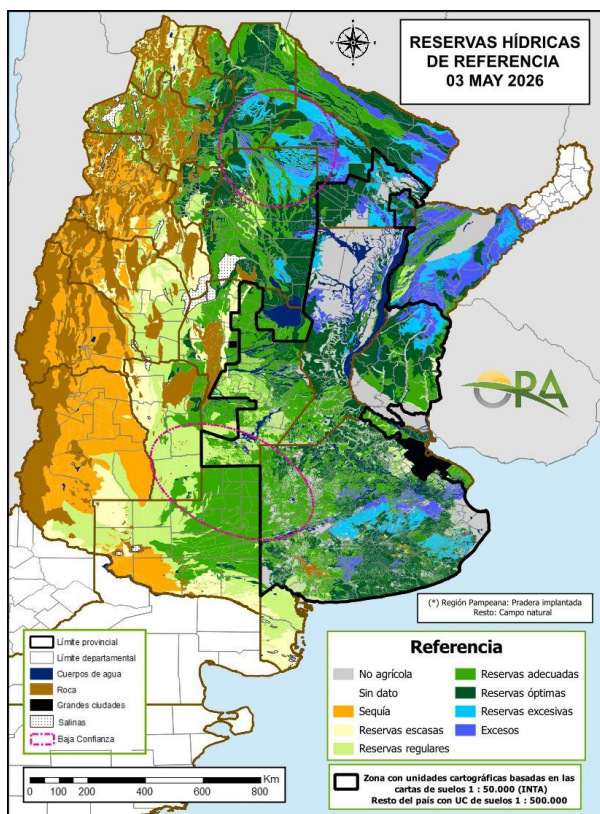
TEMPERATURAS

Hubo heladas generalizadas en Patagonia, áreas cordilleranas, sur de Cuyo y sur de la región pampeana, con un mínimo reportado de -7.4°C en Maquinchao, seguido de -6°C en Esquel.

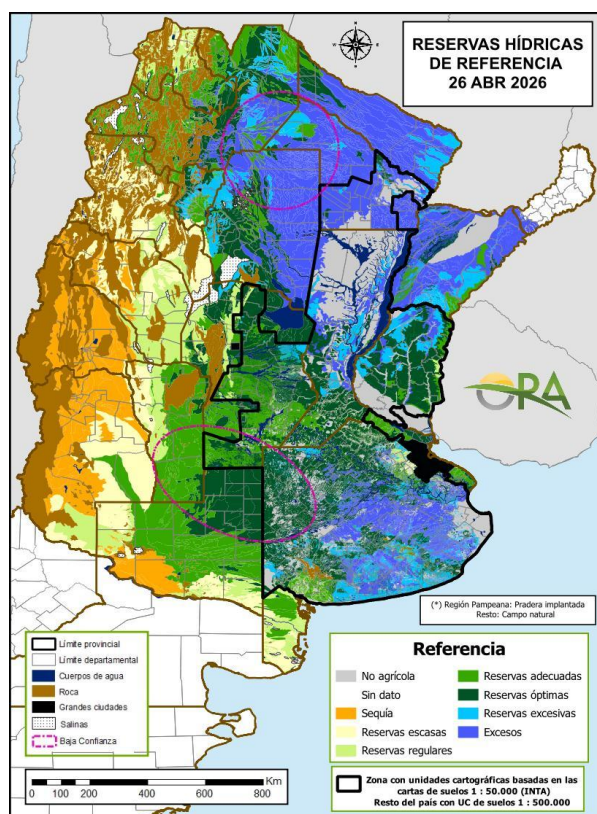
No se reportaron máximas que superarán los 35°C. Los valores térmicos más altos corresponden a Jachal (33.8°C), Formosa (33.2°C) y Tinogasta (32.5°C).

La temperatura media de la semana se ubicó dentro de los valores normales.

Estado de las reservas de agua en suelo



03 DE MAYO DE 2026



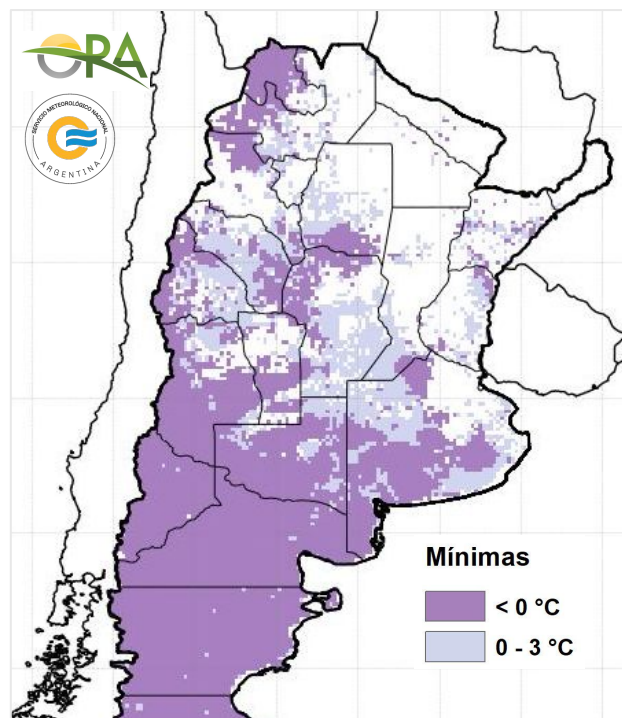
26 DE ABRIL DE 2026

- Los mapas corresponden a la estimación de contenido de agua en el primer metro de suelo, considerando una cobertura de PRADERA IMPLANTADA (dentro del área con borde negro) o CAMPO NATURAL (fuera de esta área). Valores de reservas para localidades específicas (superficiales y profundas) se pueden consultar en la página web http://www.ora.gob.ar/camp_actual_cultivos.php.
- Con la disminución de precipitaciones, las áreas con excesos hídricos se ve reducida, con respecto a la semana pasada. Sin embargo, permanecen grandes áreas con excesos en la región NEA.
- En el norte de Entre Ríos se mantienen algunas unidades de suelo con reservas excesivas.
- También en la provincia de Buenos Aires se observa una disminución en el área ocupada por excesos hídricos, aunque se mantienen estos niveles excesivos en el centro, este y algunas unidades de suelo en el sur provincial.
- No se observan áreas clasificadas con déficit hídrico o almacenajes escasos en el área de cultivos extensivos.

Situaciones relevantes

Heladas generalizadas

Las heladas de la semana pasada resultaron bastante generalizadas para inicios de mayo y tempranas en la zona núcleo.

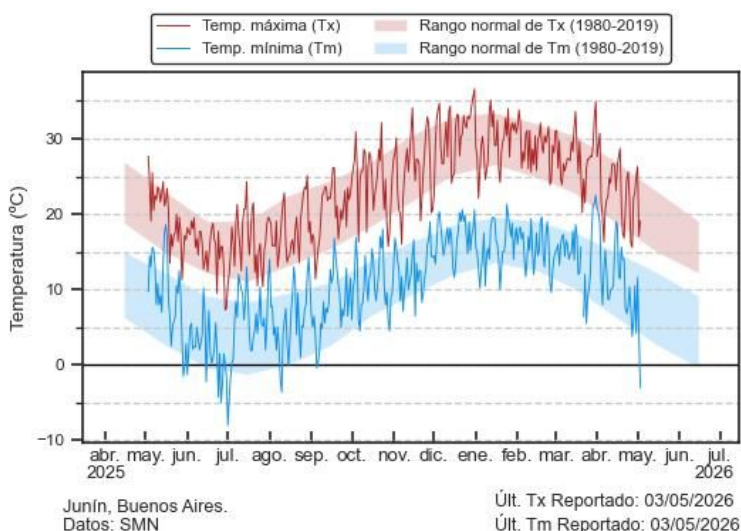


La semana pasada, tal como estaba previsto, las temperaturas mínimas mostraron un marcado descenso. Se registraron mínimas inferiores a 0°C en forma generalizada en Patagonia, sur de Cuyo, sur y oeste de la región pampeana.

Según datos registrados en estaciones de la red oficial (SMN), en La Pampa y Buenos Aires se reportaron mínimas inferiores a -2°C. Las mínimas más bajas en estas provincias pampeanas fueron: -3.2°C en Tandil, -3°C en Junín, -2.7°C en Azul, -2.6°C en Coronel Suárez y -2.3°C en Santa Rosa.

La imagen satelital de la izquierda muestra la estimación de área afectada por heladas meteorológicas (menos de 0°C) y agronómicas (entre 0 y 3°C). Se puede apreciar una importante coincidencia con el mapa obtenido con datos del SMN (página 3). Sin embargo, en las sierras de Córdoba y sur de Santiago, por ejemplo, donde no hay estaciones, la estimación satelital sí indicaría la ocurrencia de heladas.

Temperaturas mínimas estimadas entre el 27/04 y el 03/05



En Patagonia, La Pampa y sur de Buenos Aires, las heladas no se considerarían tempranas. En cambio, las que se registraron en zona núcleo sí lo serían, dado que la fecha media de primera helada se sitúa normalmente durante la segunda quincena de mayo.

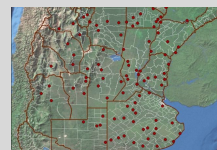
Esto se puede ver, por ejemplo, en Junín (gráfico de la izquierda), donde el año pasado las primeras heladas se reportaron a finales de mayo y no fueron tan intensas.

Otros gráficos como el del ejemplo se pueden consultar en el siguiente link: http://www.ora.gob.ar/pp_t.php

Para más información:

Seguimiento de agua en el suelo por localidad

http://www.ora.gob.ar/camp_actual_reservas.php



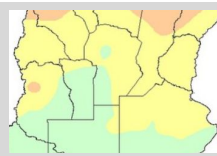
Reservas de agua en el suelo por cultivo

http://www.ora.gob.ar/camp_actual_cultivos.php



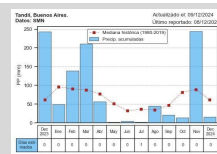
Boletín semanal de precipitación y temperatura

http://www.ora.gob.ar/camp_actual_semanal.php



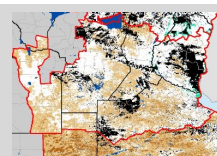
Evolución de la precipitación y la temperatura

http://www.ora.gob.ar/pp_t.php



Índice satelital TVDI

<http://www.ora.gob.ar/tvdi.php>



Impacto de El Niño / La Niña sobre el
rendimiento de los cultivos

http://www.ora.gob.ar/enso_rendimiento.php

Riesgo de déficit y excesos hídricos

http://www.ora.gob.ar/riesgo_mapas.php

Riesgo de déficit y excesos hídricos según
escenarios de Cambio Climático:

http://www.ora.gob.ar/mapas_riesgo_cc.php



Descargas:

<http://www.ora.gob.ar/descargas.php>

- Versiones georreferenciadas de los mapas mencionados.
- Valores departamentales de porcentaje de Agua Útil promedio para períodos de 10 días, por cultivo (tablas). Están disponibles para ser solicitados los valores para subdivisiones departamentales, sólo para algunos departamentos de Buenos Aires, de Santa Fe, del oeste de Entre Ríos y del sudeste de Córdoba.

La información meteorológica necesaria para elaborar los mapas y tablas de este informe es suministrada por los siguientes organismos:



Ministerio de
Producción
Gobierno del Pueblo del Chaco



**Ministerio
de Economía**
República Argentina

**Secretaría de Agricultura,
Ganadería y Pesca**

**Dirección Nacional de Riesgo
y Emergencias Agropecuarias**

**Dirección de Riesgo, Seguro Agropecuario e
Instrumentos Impositivos, Financieros y Fiscales**