

Eventos Meteorológicos Destacados

Reporte semanal y avisos

18/05/2026



**PRECIPITACIÓN Y
TEMPERATURAS**

Periodo:
11/05/26 al 17/05/26



**ESTADO DE LAS RESERVAS
DE AGUA EN EL SUELO**

Pradera: al 17/05/26



SITUACIONES RELEVANTES

La cosecha sigue con
retrasos

Destacados

- Se reportaron precipitaciones superiores a 10mm solo en dos estaciones de la red oficial: Marcos Juárez y Mendoza.
- La temperatura media fue significativamente menos que la normal en el NEA y centro-norte del país.
- Disminuye el área con excesos hídricos, manteniéndose en áreas de las provincias de Buenos Aires, Santa Fe, Entre Ríos, Corrientes y Chaco.
- Se prevé la continuidad de temperaturas medias levemente por debajo de lo normal en la mayor parte del país.
- Las lluvias semanales serían inferiores a las normales, concentradas en Patagonia, sur de Buenos Aires, Salta y Tucumán.



Alertas SMN (consultá detalles en <https://www.smn.gob.ar/alertas>)

AMARILLA - Lunes 18: Vientos fuertes en el sudeste de Santa Cruz, Tierra del Fuego y Malvinas.

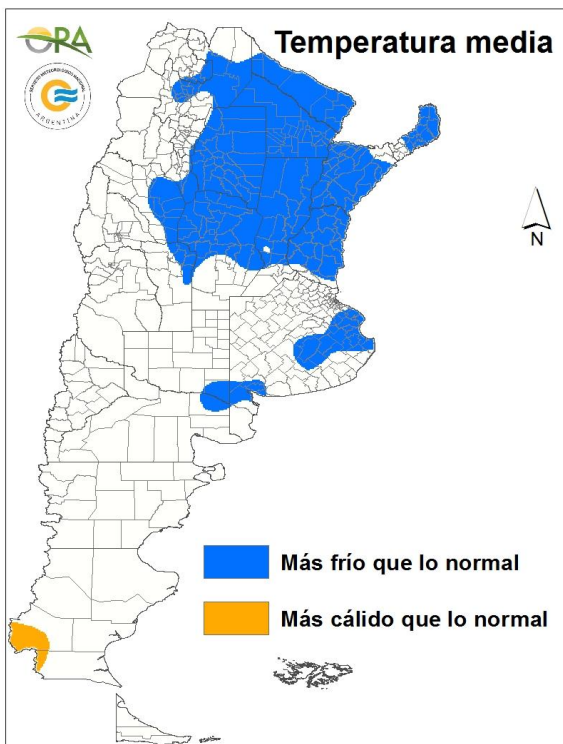
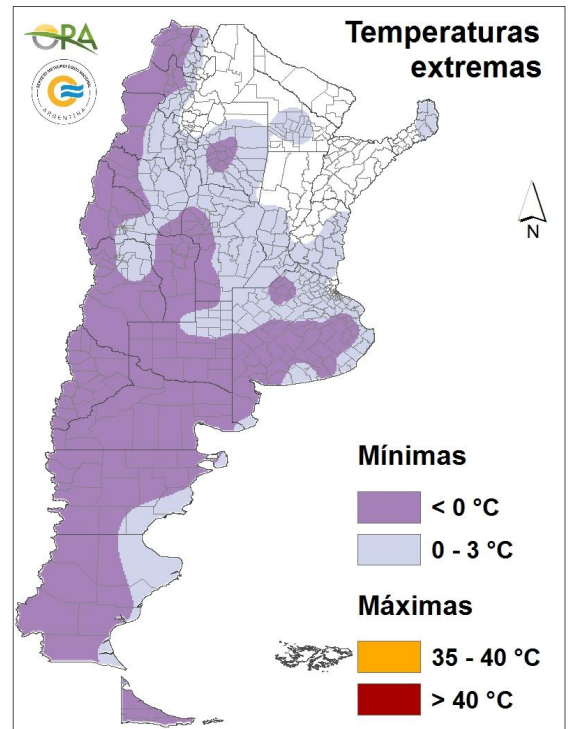
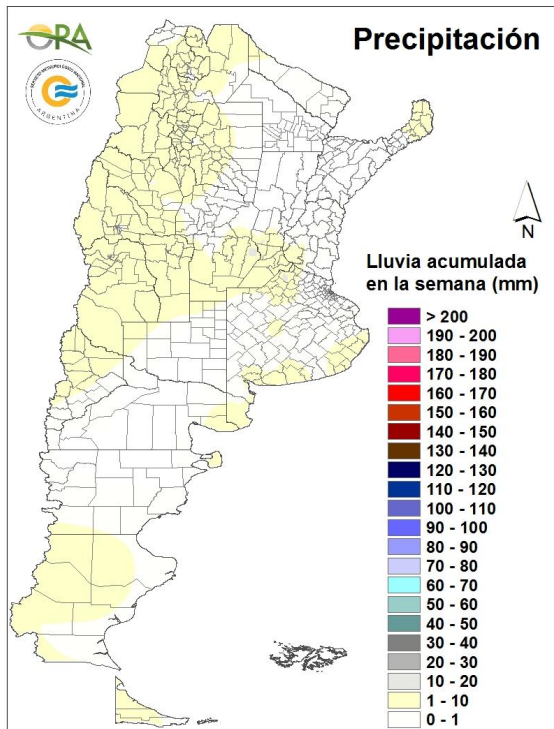
AMARILLA - Martes 19: Vientos fuertes en Malvinas.

Suscribite para recibir por mail nuestro newsletter:

<http://www.ora.gob.ar/newsletter.php>

Precipitación y temperaturas

Período del: 11/05/2026 al 17/05/2026



PRECIPITACIONES

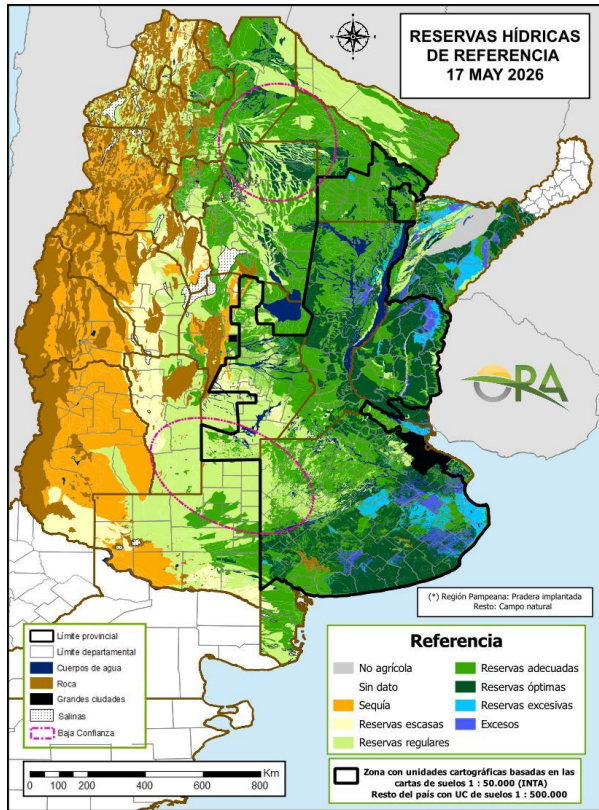
Como se ve en el mapa, las lluvias de la semana han sido escasas o nulas en todo el territorio nacional, las únicas dos estaciones de la red oficial que reportaron más de 10mm fueron: Marcos Juárez (12mm) y Mendoza capital (10.4mm).

TEMPERATURAS

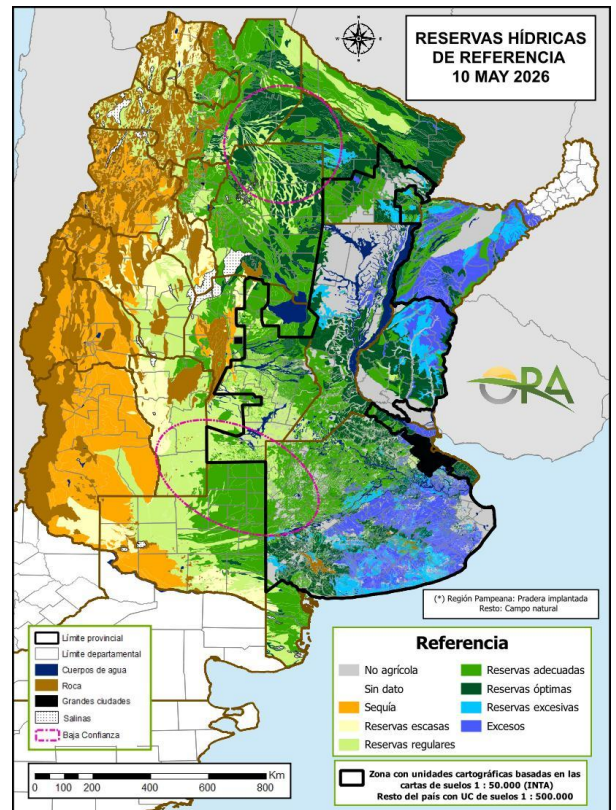
Hubo heladas generalizadas en la mayor parte de Patagonia y áreas cordilleranas, con un mínimo registro reportado de -8.4°C en Maquinchao (Río Negro). En las provincias pampeanas el mínimo fue de -3.4°C en Villa Dolores (Córdoba).

Lo más notable de la semana fue la temperatura media en el NEA y centro-norte del país, donde en forma generalizada se registraron marcas significativamente inferiores a las normales. En Iguazú, por ejemplo, la máxima de la semana fue de apenas 23.4°C y la mínima de 2.6°C.

Estado de las reservas de agua en suelo



17 DE MAYO DE 2026



10 DE MAYO DE 2026

- Los mapas corresponden a la estimación de contenido de agua en el primer metro de suelo, considerando una cobertura de PRADERA IMPLANTADA (dentro del área con borde negro) o CAMPO NATURAL (fuera de esta área). Valores de reservas para localidades específicas (superficiales y profundas) se pueden consultar en la página web http://www.ora.gob.ar/camp_actual_cultivos.php.
- Con precipitaciones casi nulas en todo el territorio nacional, las áreas con excesos hídricos se ven disminuidas, aunque no han desaparecido del todo ya que la demanda de los cultivos y la atmósfera es baja en esta época del año.
- Para pastura de referencia, el modelo ha estimado la permanencia de excesos hídricos o almacenajes excesivos en unidades de suelo del centro, este y sur de Buenos Aires, además de noreste de Santa Fe y suelos dispersos en las provincias de Entre Ríos, Corrientes y Chaco.
- Siguen sin estimarse áreas con déficit hídrico en el área de monitoreo. El mayor desecamiento se advierte en el noreste de La Pampa, aunque la clasificación es de reservas regulares, por el momento.

Situaciones relevantes

La cosecha sigue con retrasos

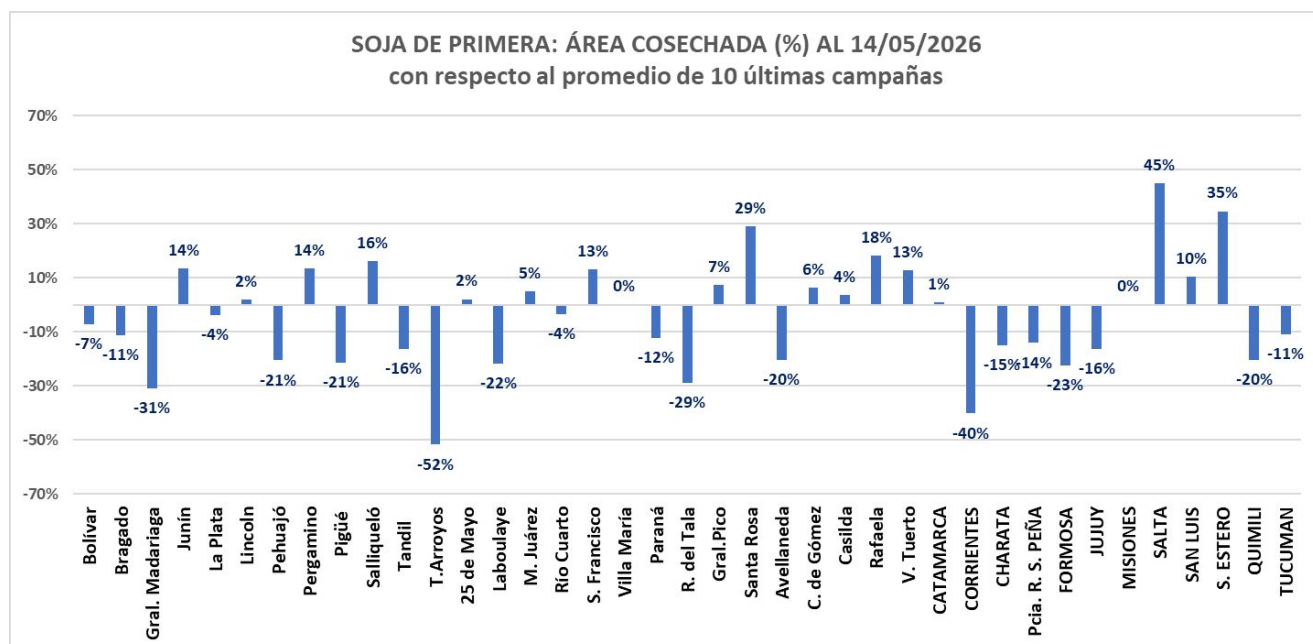
Según la zona, la cosecha de soja de primera muestra adelantos o retrasos importantes con respecto al avance habitual.

Según el último informe de Estimaciones Agrícolas, el avance de cosecha de soja (primera y segunda) alcanzaba el 60% el 14 de mayo. Esto significa un 6% de atraso con respecto a la campaña anterior. A fines de abril, el avance de la cosecha nacional de soja mostraba su mayor retraso: 20% con respecto al promedio de las últimas campañas.

Considerando en particular la soja de primera y yendo a mayor detalle, es posible ver que algunas delegaciones SAGyP muestran un avance de cosecha mayor que el promedio de las últimas 10 campañas (ver gráfico de barras), como por ejemplo Salta, que lleva cosechado el 74% de sus 278.000 has, o Santiago del Estero, que lleva cosechado el 73% de sus 193.000 has.

Por otro lado, se destacan delegaciones que al 14/05 mantienen un fuerte retraso. En Tres Arroyos (Buenos Aires) la cosecha de soja prácticamente no habría comenzado, cuando en promedio de las últimas 10 campañas el avance sería del 50% del área. Para esa delegación se estima un área de soja de primera de 216.000 has.

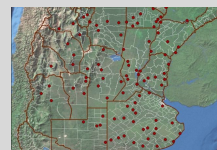
Otras delegaciones/provincias que muestran fuertes retrasos, adjudicados principalmente a excesos hídricos, son: Corrientes, Gral. Madariaga (Buenos Aires) y Rosario del Tala (Entre Ríos).



Para más información:

Seguimiento de agua en el suelo por localidad

http://www.ora.gob.ar/camp_actual_reservas.php



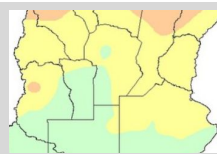
Reservas de agua en el suelo por cultivo

http://www.ora.gob.ar/camp_actual_cultivos.php



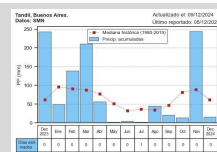
Boletín semanal de precipitación y temperatura

http://www.ora.gob.ar/camp_actual_semanal.php



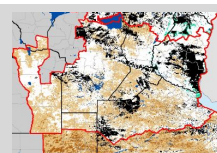
Evolución de la precipitación y la temperatura

http://www.ora.gob.ar/pp_t.php



Índice satelital TVDI

<http://www.ora.gob.ar/tvdi.php>



Impacto de El Niño / La Niña sobre el
rendimiento de los cultivos

http://www.ora.gob.ar/enso_rendimiento.php

Riesgo de déficit y excesos hídricos

http://www.ora.gob.ar/riesgo_mapas.php

Riesgo de déficit y excesos hídricos según
escenarios de Cambio Climático:

http://www.ora.gob.ar/mapas_riesgo_cc.php



Descargas:

<http://www.ora.gob.ar/descargas.php>

- Versiones georreferenciadas de los mapas mencionados.
- Valores departamentales de porcentaje de Agua Útil promedio para períodos de 10 días, por cultivo (tablas). Están disponibles para ser solicitados los valores para subdivisiones departamentales, sólo para algunos departamentos de Buenos Aires, de Santa Fe, del oeste de Entre Ríos y del sudeste de Córdoba.

La información meteorológica necesaria para elaborar los mapas y tablas de este informe es suministrada por los siguientes organismos:



Ministerio de
Producción
Gobierno del Pueblo del Chaco



**Ministerio
de Economía**
República Argentina

**Secretaría de Agricultura,
Ganadería y Pesca**

**Dirección Nacional de Riesgo
y Emergencias Agropecuarias**

**Dirección de Riesgo, Seguro Agropecuario e
Instrumentos Impositivos, Financieros y Fiscales**