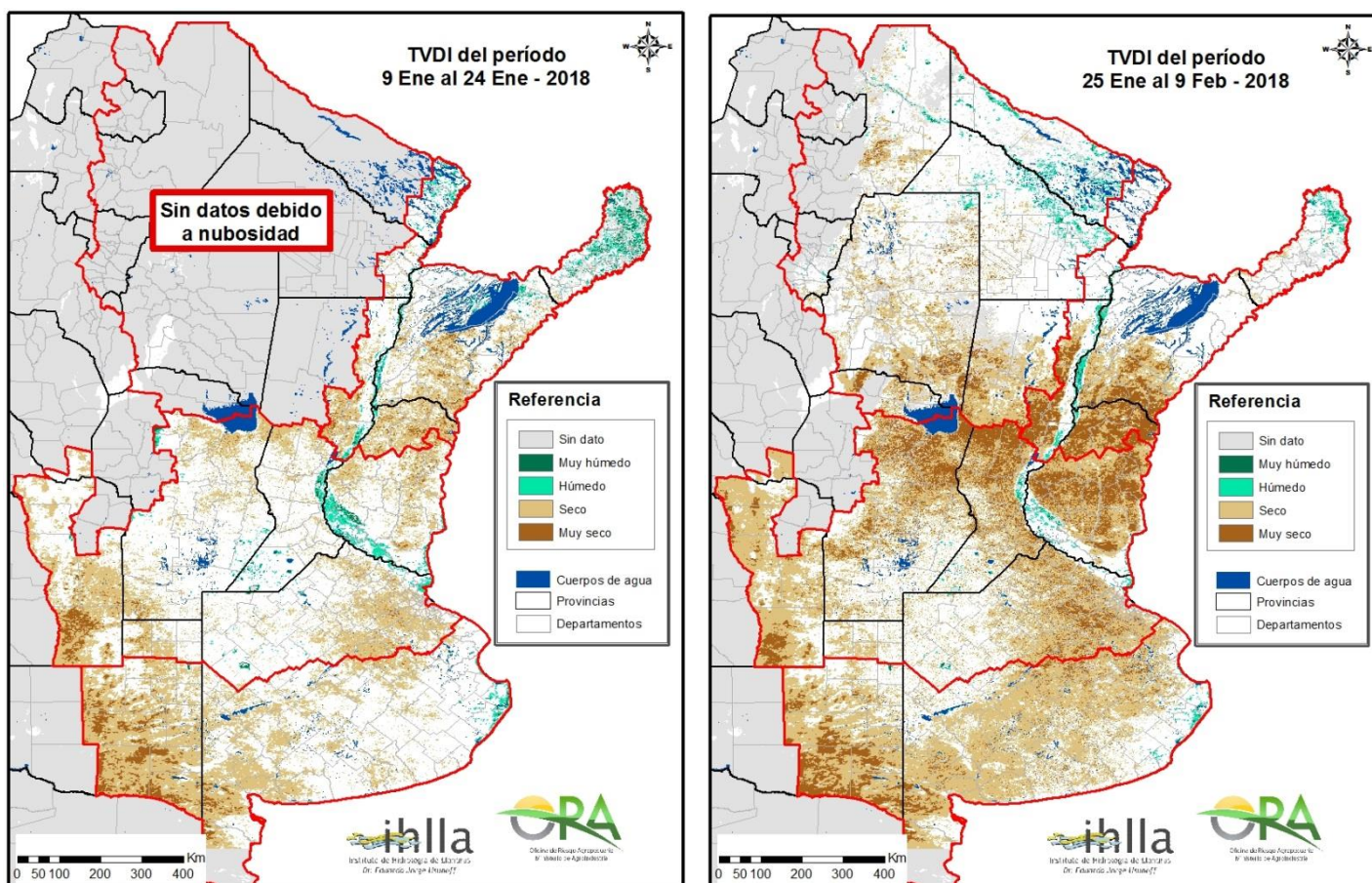


EVALUACIÓN SATELITAL DEL ESTADO DE LAS RESERVAS HÍDRICAS

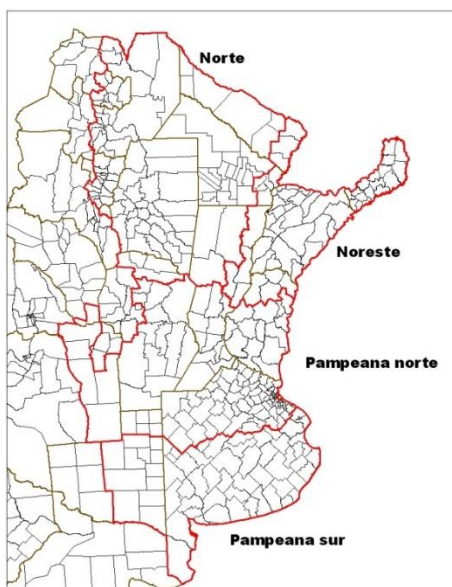
21/02/2018

En el periodo octubre-marzo la Oficina de Riesgo agropecuario realiza una evaluación del estado de humedad del suelo a través del índice satelital TVDI, obtenido mediante el procesamiento de productos MODIS (NASA). El monitoreo satelital complementa el realizado mediante balance hídrico para cultivos específicos (http://www.ora.gob.ar/camp_actual_cultivos.php) y su evolución temporal puede consultarse en <http://www.ora.gob.ar/tvdi.php>, donde también se expone la metodología de obtención del índice TVDI. Los resultados reflejan el estado hídrico promedio de los 16 días consignados en el mapa.



El índice toma valores entre 0 y 1, donde 0 indica máxima humedad y 1 alude a máxima sequedad. En las imágenes se colorean sólo las categorías de TVDI en sus valores extremos generando la siguiente clasificación para los píxeles: Muy húmedo (TVDI entre 0 y 0,1), húmedo (TVDI entre 0,1 y 0,2), seco (TVDI entre 0,6 y 0,8) y Muy seco (TVDI entre 0,8 y 1).

Comentarios



- **Región Pampeana Sur**

Podemos ver que la mayoría de esta región se encuentra clasificada con valores secos a muy secos tanto en La Pampa como en el centro y sur de Buenos Aires. Una pequeña zona cercana a Pinamar aparece con valores clasificados como húmedos.

- **Región Pampeana Norte**

Comparando con la imagen anterior es posible ver el incremento de las áreas clasificadas como secas y muy secas, particularmente en San Luis, norte y centro de Córdoba, centro y sur de Santa Fe y Entre Ríos y el norte de Buenos Aires.

- **Región norte**

Para este período sólo el norte de Santa Fe y Córdoba además del sur de Santiago del estero aparecen áreas clasificadas como secas o muy secas. Mayoritariamente no aparece ninguna señal, en principio debido a la persistencia de precipitaciones en la zona. El noreste de Chaco y este de Formosa aparecen con zonas clasificadas como húmedas.

- **Región noreste**

Las áreas clasificadas como secas o muy secas aparecen en el este de la provincia de Santa Fe, norte de Entre Ríos y sur de Corrientes la cual sumado al lugar que abarca la región Pampeana Norte, mantienen a gran parte de la zona núcleo con una marcada ausencia de precipitaciones durante el período de estudio. El este de Misiones sin embargo mantiene algunas zonas clasificadas como húmedas.