

## EVALUACIÓN SATELITAL DEL ESTADO DE LAS RESERVAS HÍDRICAS

06/03/2020

En el periodo octubre-marzo la Oficina de Riesgo agropecuario realiza una evaluación del estado de humedad del suelo a través del índice satelital TVDI, obtenido mediante el procesamiento de productos MODIS (NASA). El monitoreo satelital complementa el realizado mediante balance hídrico para cultivos específicos ([http://www.ora.gob.ar/camp\\_actual\\_cultivos.php](http://www.ora.gob.ar/camp_actual_cultivos.php)) y su evolución temporal puede consultarse en <http://www.ora.gob.ar/tvdi.php>, donde también se expone la metodología de obtención del índice TVDI. Los resultados reflejan el **estado hídrico promedio** de los 16 días consignados en el mapa.

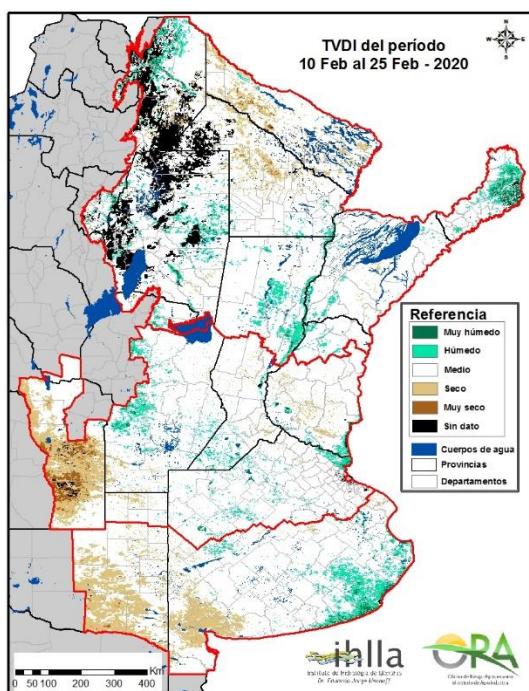


Figura 1 (más reciente)

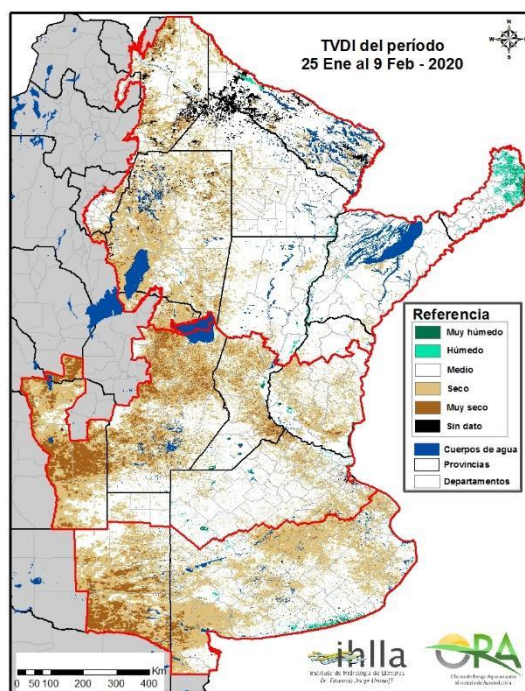
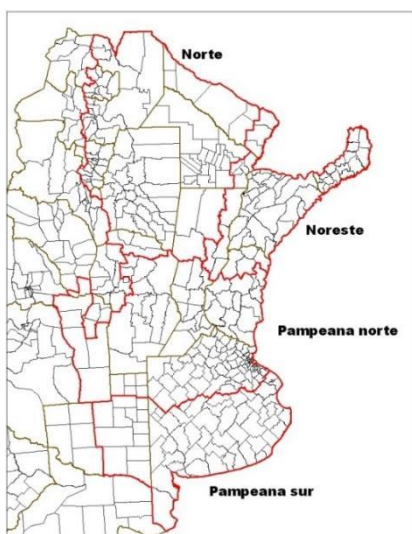


Figura 2 (anterior)

El índice toma valores entre 0 y 1, donde 0 indica máxima humedad y 1 determina máxima sequedad. En las imágenes se colorean sólo los valores extremos de TVDI, según la siguiente clasificación: Muy húmedo (TVDI entre 0 y 0,1), Húmedo (TVDI entre 0,1 y 0,2), Seco (TVDI entre 0,6 y 0,8) y Muy seco (TVDI entre 0,8 y 1). Los valores “no extremos” o Medios aparecen en blanco. Los píxeles en negro se deben a falta de información para evaluar el índice, ya sea por nubosidad o por baja calidad de los datos.

## Comentarios

El periodo analizado en este informe corresponde a un producto: **10/02/2019 al 25/02/2020** (Figura 1).



- **Región Pampeana Sur**

Comparando el producto actual con el anterior, gran parte de la zona clasificada como SECA pasó a estado MEDIO. En la imagen más reciente, la categoría MEDIO abarca el 75.6% del área. Las zonas secas se concentran en el sudeste de La Pampa y sudoeste de Buenos Aires. Las lluvias acumuladas en el periodo correspondiente al periodo analizado (10/02 al 25/02) en la mitad este de la región no fueron abundantes, pero habrían resultado suficientes para sacar a esta área de la categoría SECO.

- **Región Pampeana Norte**

También en esta región la mayor parte del área clasificada como SECA en la imagen anterior pasó a la categoría MEDIO. En el periodo analizado (10/02 al 25/02) el área en estado MEDIO alcanza el 75.6%. Los pixeles de la categoría SECO se concentran en el área que recibió en el mes de febrero lluvias que se

ubicaron en 50mm o más por debajo del valor normal del mes. Esta área se encuentra dispersa en distintos puntos del este de la zona núcleo, incluyendo el sudeste de Santa Fe, centro y sur de Entre Ríos, el noreste de Buenos Aires y noreste de La Pampa.

- **Región norte y noreste**

La situación promedio del periodo analizado indica poco cambio, con predominio de pixeles clasificados como normales (77.6%). Sin embargo, a mediados de febrero se registraron precipitaciones muy intensas en la provincia de Chaco, que determinaron excesos hídricos temporales. Sobre la franja agrícola del NOA se observa gran cantidad de datos faltantes (en negro en la Figura 1) debido a la persistencia de nubosidad sobre el área. Los pixeles clasificados como SECOS se concentran en el oeste de Formosa y noroeste de Chaco.

## Resultados

El periodo analizado en este informe va del 25/01 al 09/02 (Figura 1) para la cual se evaluó el porcentaje de área en cada una de las categorías de TVDI. Las celdas sombreadas en los Cuadros 1 y 2 incluyen más del 90% del área de la región.

Comparando ambos cuadros, se observa en las tres regiones un predominio del área en la categoría MEDIO. En particular en las regiones pampeana norte y sur, las categorías deficitarias se ven disminuidas. Posteriormente a la imagen más reciente tuvo lugar un periodo de lluvias inferiores a las normales y altas temperaturas, con lo cual las reservas hídricas actuales podrían hallarse disminuidas (ver balance hídrico por cultivo [http://www.ora.gob.ar/camp\\_actual\\_cultivos.php](http://www.ora.gob.ar/camp_actual_cultivos.php)).

% ÁREA POR CATEGORÍA TVDI 10/02 al 25/02		PAMPEANA NORTE	PAMPEANA SUR	NORTE Y NORESTE
	MUY HÚMEDO	0,8%	1,3%	1,6%
	HÚMEDO	5,1%	6,0%	6,8%
	MEDIO	82,4%	75,6%	77,6%
	SECO	8,9%	16,6%	4,4%
	MUY SECO	1,8%	0,2%	0,3%
	SIN DATO	1,0%	0,3%	9,2%

**Cuadro 1 (más reciente)**

% ÁREA POR CATEGORÍA TVDI 25/01 al 09/02		PAMPEANA NORTE	PAMPEANA SUR	NORTE Y NORESTE
	MUY HÚMEDO	0,5%	0,5%	0,4%
	HÚMEDO	0,8%	1,0%	1,8%
	MEDIO	52,7%	46,6%	73,6%
	SECO	33,5%	43,6%	19,2%
	MUY SECO	12,0%	7,9%	2,0%
	SIN DATO	0,5%	0,4%	3,0%

**Cuadro 2 (anterior)**