



EVALUACIÓN SATELITAL DEL ESTADO DE LAS RESERVAS HÍDRICAS

03/02/2021

En el periodo octubre-marzo la Oficina de Riesgo agropecuario realiza una evaluación del estado de humedad del suelo a través del índice satelital TVDI, obtenido mediante el procesamiento de productos MODIS (NASA).

Los resultados reflejan el estado hídrico promedio de los 16 días consignados en el mapa.

El monitoreo satelital complementa el realizado mediante balance hídrico para cultivos específicos (http://www.ora.gob.ar/camp_actual_cultivos.php).

La evolución temporal del índice satelital TVDI puede consultarse en <http://www.ora.gob.ar/tvdi.php>, donde también se expone la metodología de obtención del índice TVDI.

ÍNDICE TVDI

Periodo: 09/01/21 al 24/01/21

El índice toma valores entre 0 y 1, donde 0 indica máxima humedad y 1 determina máxima sequedad. En las imágenes se colorean sólo los valores extremos de TVDI, según la siguiente clasificación: Muy húmedo (TVDI entre 0 y 0,1), Húmedo (TVDI entre 0,1 y 0,2), Seco (TVDI entre 0,6 y 0,8) y Muy seco (TVDI entre 0,8 y 1). Los valores “no extremos” o Medios aparecen en blanco. Los píxeles en negro se deben a falta de información para evaluar el índice, ya sea por nubosidad o por baja calidad de los datos.

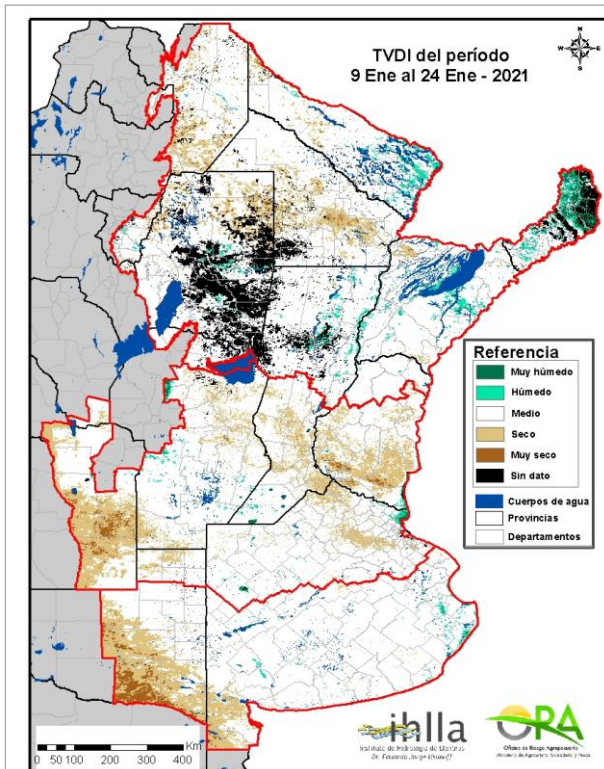


Figura 1 (más reciente)

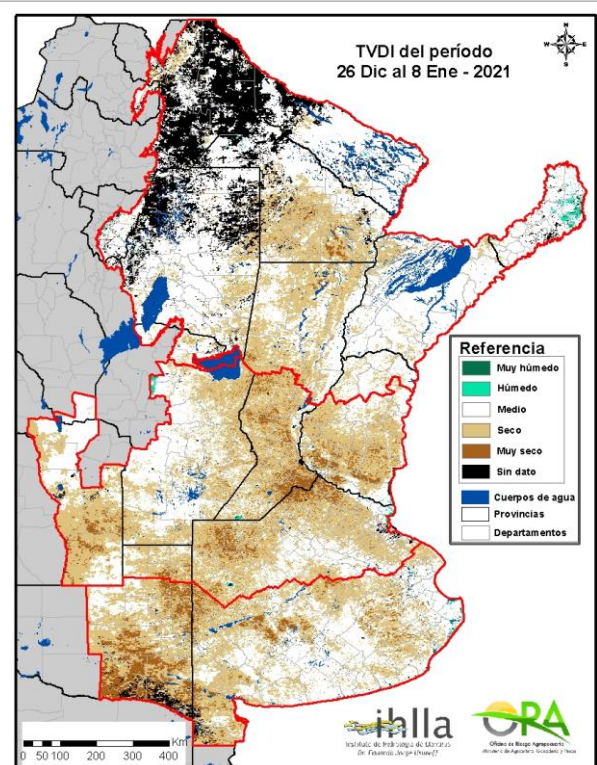


Figura 2 (anterior)

Cuadro 1: Clasificación más reciente

% ÁREA POR CATEGORÍA	PAMPEANA			NORTE Y NORESTE
	NORTE	SUR		
MUY HÚMEDO	0,6%	0,3%		1,3%
HÚMEDO	1,4%	1,2%		4,7%
MEDIO	75,1%	80,5%		74,5%
SECO	20,4%	14,5%		7,8%
MUY SECO	1,4%	3,0%		0,5%
SIN DATO	1,1%	0,4%		11,2%

Cuadro 2: Clasificación anterior

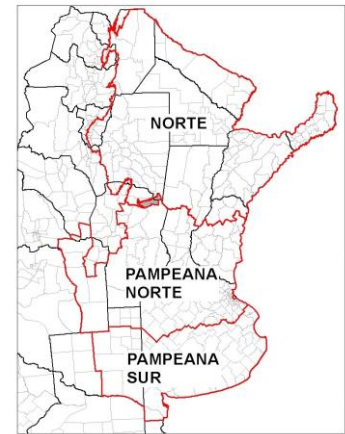
% ÁREA POR CATEGORÍA	PAMPEANA			NORTE Y NORESTE
	NORTE	SUR		
MUY HÚMEDO	0,1%	0,1%		0,1%
HÚMEDO	0,5%	0,4%		0,8%
MEDIO	38,5%	41,7%		61,6%
SECO	51,9%	44,5%		19,6%
MUY SECO	7,7%	10,9%		0,9%
SIN DATO	1,2%	2,3%		17,0%

Las celdas sombreadas en los Cuadros 1 y 2 incluyen más del 90% del área de la región.



COMENTARIOS

Periodo: 26/12/20 al 08/01/21



- **Región Norte**

Aparece una disminución del área SECA, debido a los persistentes eventos de precipitación, aunque se mantiene un alto porcentaje (11%) de área SIN DATO. Aparecen algunos pixeles clasificados como HÚMEDOS o MUY HÚMEDOS (6%), principalmente en el NEA y norte de Santa Fe.

- **Región Pampeana Norte**

Se observó una gran disminución del área clasificada como SECA, que ahora pasa mayoritariamente a estar clasificado en nivel MEDIO (75%). Las áreas que persisten secas en esta imagen se observan en el centro de San Luis, este de Santa Fe y Entre Ríos.

- **Región Pampeana Sur**

También se observó una disminución del área SECA (44% a 14% aprox.). La mayor cantidad del área se observa con pixeles clasificados como MEDIO (80%) debido a los eventos de precipitación que han ocurrido en el periodo de monitoreo.

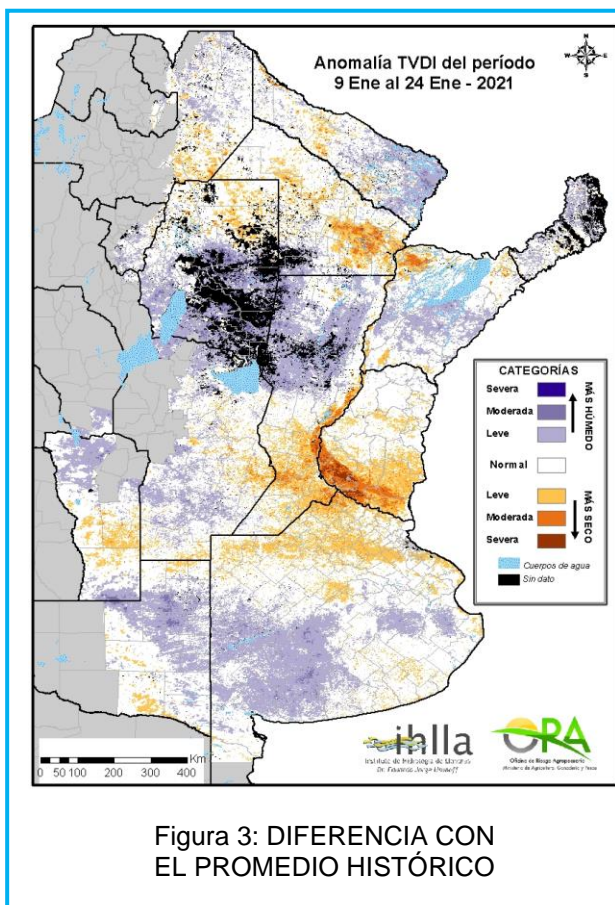


Figura 3: DIFERENCIA CON EL PROMEDIO HISTÓRICO

La diferencia (anomalía) de la imagen TVDI más reciente con respecto al promedio histórico (2001-2019) muestra un predominio de áreas levemente MAS HÚMEDAS que lo habitual, combinado con sectores que mantienen áreas con SEQUÍA leve a severa.

Las zonas donde predomina la categoría de condiciones hídricas moderadamente MÁS SECAS que lo habitual son: varias zonas de Chaco y la zona núcleo pampeana.

En el Delta del Paraná siguen apareciendo pixeles clasificados en la categoría extrema de humedad inferior a la normal.

El resto del país, incluyendo zonas de La Pampa, San Luis, Córdoba, norte de Santa Fe, Corrientes, Misiones, este de Formosa, Santiago del Estero se mantienen con zonas en las categorías leve a moderadamente MÁS HÚMEDA. Se destaca que la persistencia de las lluvias en Santiago del Estero y norte de Santa Fe, generan una gran zona sin dato.

